

# RAMBLER

THE  
GROOVE  
ADVENTURE

[レイヴ]

14



真島七回





- RAVE : 106 ⊕ ลอบเข้าฐานเขารัน! ▶▶ 3
- RAVE : 107 ⊕ อนาคตอยู่ในมือของกริฟ!? ▶▶ 23
- RAVE : 108 ⊕ วิวที่สุดกำลังโดยโรที่พั้ง!? ▶▶ 43
- RAVE : 109 ⊕ ห้ามใครตายนะ!! ▶▶ 63
- RAVE : 110 ⊕ ราชาปีศาจทั้ง 2 ▶▶ 83
- RAVE : 111 ⊕ ความสิ้นหวังฆ่าซ่อน!? ▶▶ 103
- RAVE : 112 ⊕ พลังเวทที่น่าเศร้า ▶▶ 127
- RAVE : 113 ⊕ การเลือกอันยากลำบาก ▶▶ 147
- RAVE : 114 ⊕ ความมืดอันเป็นนิรันดร์ ▶▶ 167



RAVE : 106 ⊕ ลอบเข้าฐานเขารัน !



# ดริบด



ปลาตัวโต  
ไปโยะ  
อยากโต  
ไปโยะ!!

นี่ไม่ใช่  
เวลาจะ  
พูดเรื่อง  
พวกนี้  
นะครี

ไล่ตามกลิ่น  
ของเรือร่นๆ  
เมื่อครู่มา  
จันรี...  
ดูท่าจะอยู่ใกล้  
ฐานทัพนะ

แต่อย่างนี้แย่นะ  
สู้กับศัตรู  
จำนวนมาก  
ในน้ำไม่ได้  
แน่

ยังไง  
ก็หาที่หลบ  
ก่อนเถอะ!!  
อย่าให้ถูก  
เจอตัวได้

กะ..ใกล้  
เข้ามาแล้ว  
ไปโยะ!!  
โดนเจอ  
ตัวแน่  
ไปโยะ

อีก  
สัก  
แป๊บ  
นะ

!

ฉันจะ  
เป็น  
เหยื่อล่อ  
ให้เอง

อา



ไม่ได้นะ!!  
ถ้าอยู่ในน้ำ  
แบบนี้  
ก็แพ้  
พวกนั้นแน่

นั่นสิ  
ตัว  
คนเดียว  
จะทำอะไร  
ได้

เอาเถอะนำ  
ให้ฉันจัดการเอง  
ไม่ว่า  
ไม่มีแผนอะไร  
หรอกนะ

โอ...  
ไม่กระดานนี้  
ท่าทาง  
ใช่ได้

ยหว่างที่ฉัน  
ดึงความสนใจ  
ของเจ้าพวกนั้น  
ทุกคนก็ฝ่าที่นี้  
ก็ไป มุ่งหน้า  
ถึงฐานทัพนะ

ก๊อก ก๊อก

ตะ...แต่ว่า  
คนที่นั่งอยู่  
บนปลานั้น  
ดูท่าทาง  
จะเก่งกว่า  
เจ้าคนเมื่อที่  
อีกนะ

ชูชูชู

อีกอย่าง  
จะใช้  
เวทมนตร์  
ที่ทำให้  
ต่อสู้ในน้ำ  
อีก  
ก็ไม่ได้แล้ว  
ด้วย





ตกลง...  
ที่นี่  
ให้ฮารุ  
จัดการ  
ก็แล้ว  
กัน



หมอนี่  
เคยทรมาน  
ต่อความ  
คาดหวัง  
รึไง?



เฮะ  
เฮะ



ตกลงนะ  
ทุกคน  
คอยหาโอกาส  
ทะเลงออกไป  
จากที่นี่

ฉันเองก็  
จะไปที่ฐาน  
อย่าง  
แน่นอน



ระวังตัว  
ด้วย  
นะ

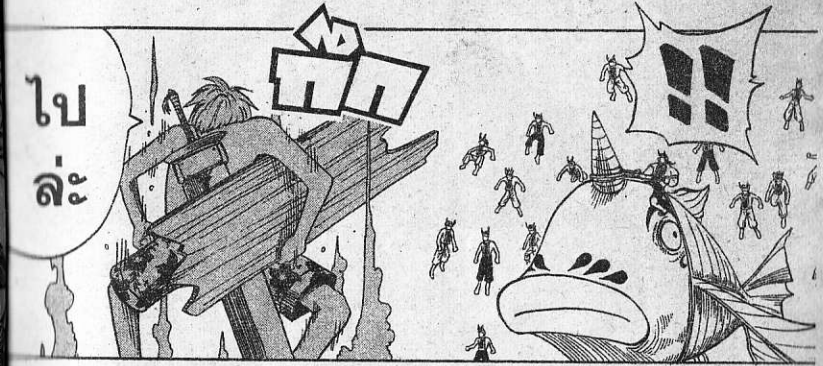


แบบนี้  
แบบ  
แบบนี้  
แบบนี้



ครับ

ครับ



ไป  
ล่ะ



มมนุษย์  
!!?



แบะ



...





อะไรนะ  
เจ้านั้น  
.....

เจ้านั้น  
มา  
อาละวาด  
ตัว  
คนเดียว  
หรื?



ไม่รู้ว่  
มีวัตถุ  
ประสงค์  
อะไร



ควม

แต่ก็ได้  
บุกรุกเข้า  
ยังเขตแดน  
ของพวกเขา  
ชายอีก



หยุด  
ก่อน  
!!

หว่า!!  
เร็ว  
ชะมัด  
!!



คัม



KILL

(ฆ่า)



ได้เวลา  
ประมือแล้ว  
สินะ

ควม



คัม



อะไรกัน...  
เจ้า  
พวกนั้น  
.....



ไล่ตามไป!!  
อย่าให้  
หนีไปได้



ฮารุ  
จะ  
ปลอดภัย  
ไหมนะ  
.....

ตอน  
เทพ  
ไม่  
เกิด

อันตราข  
อันตราข



ประมือหรื?  
ต่างมนุษย์  
นี่นะ  
คิดจะสู้กับยักษ์  
โน่นา?



ดาบ  
ลัม  
พันธ์  
.....





รูน  
ฟอร์ช  
!!!

ซู่ซู่ซู่

!!!



ไป  
ล่ะ  
!!

ค๊อ๊อ



จะ...  
เจ้านั้น  
ไม่ใช่  
มมนุษย์  
ธรรมดา  
แน่  
!!

ระวัง  
ตัว  
ด้วย  
!!



อะ...  
อะไร  
นี่  
!?



น้ำ...  
ทะเล  
แยกออก  
!!?

เจ้านี้  
เป็น  
จอมเวท  
รี?



10  
วินาที  
.....

นั่นคือ  
กำหนด  
เวลา

จ๊อบ



อะ...ถึง  
จะพูด  
แบบนี้  
.....

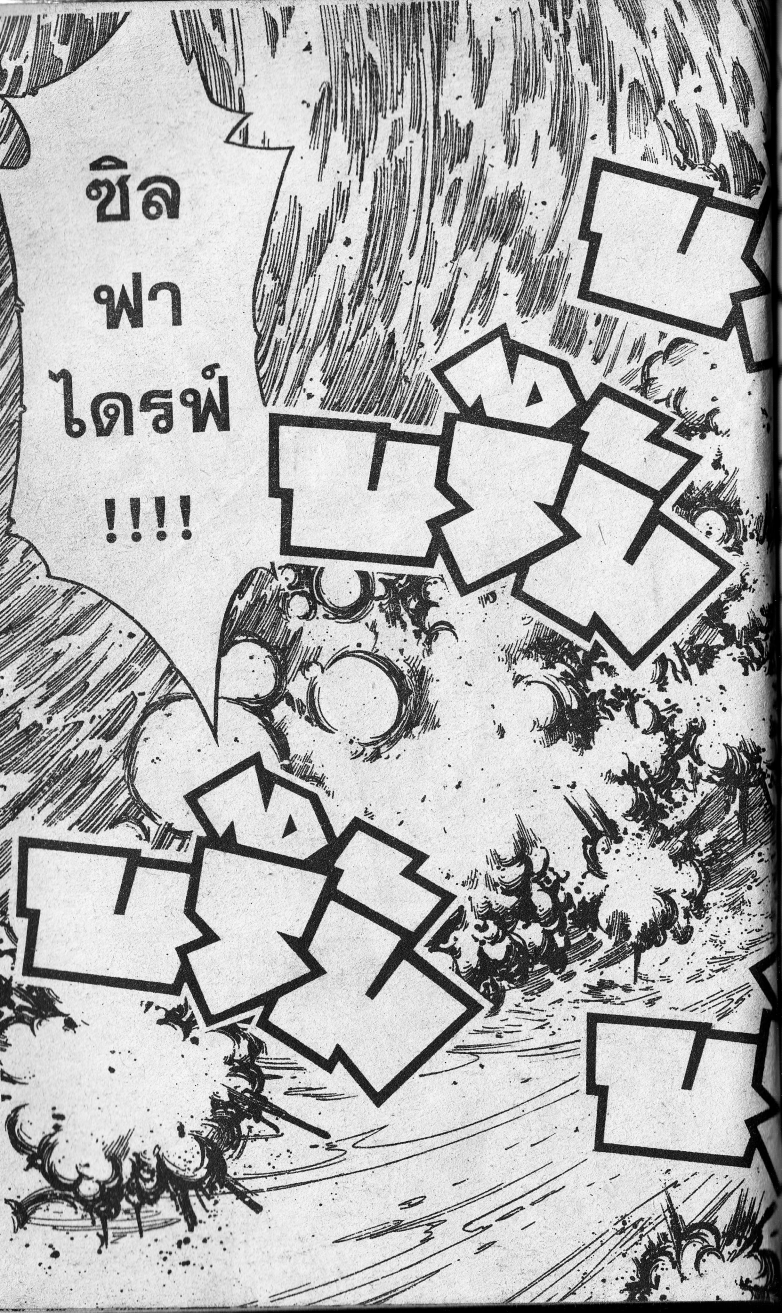
แต่ก็  
ขยับ  
ตัว  
ไม่ได้  
!!



ตาม  
ลี้ม  
พันธ์  
.....



ซิล  
ฟา  
โดรฟ์  
!!!!



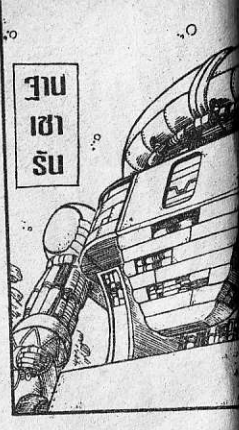








เอา  
ล่ะ!  
ต้อง  
รีบตาม  
ทุกคน  
ไปแล้ว!

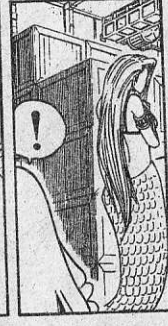


จับ  
เฮ  
รับ

พูดอะไรนะ...  
เป็นสถานที่นี้  
ที่ไม่ใช่ในนา  
กาศได้แล้ว  
ไม่ใช่ไร  
เจ้าบ้า ไม่เข้าใจ  
ความโรแมนติก  
ของการโมยแบบที่  
"ประสบความสำเร็จ ใน  
การโมยโดยไม่ถูกพบเห็น"  
เลยไร  
จะไปเข้าใจ  
ได้ยังไง  
เจ้าน้า

อึอ...แต่ว่า  
ฉันมีไอเดีย  
เพื่อตอนถูกพบตัว  
แล้วละ

โก  
ดิง  
คุณทำอะไร  
สำเร็จ  
ในการเข้ามา  
สินะ  
ครับ  
เป็นเพราะ  
คุณฮารุ  
ช่วยลือ  
พวกศัตรูให้  
บู๊ง



คุณ  
เซเรียว  
มีอะไร  
หรือครับ?

หือ  
เลืท  
ลำบาก  
หน่อยสิ  
หือ  
พล ไม่  
อยู่ข้างหลัง  
ทำตามแบบ  
ที่สอนนะ

นี่ไง  
ล่ะ  
บู๊ง

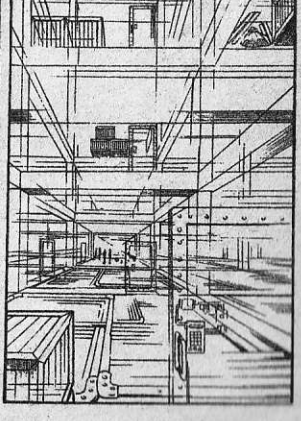
เป็นใจ  
มองดูเป็นยักษ์  
ไซโหมลละ  
พลอกศัตรู  
ด้วยวิธีนี้  
แล้วหนใจละ

เข้าใจ  
แล้ว  
ไปโยะ!!  
เป็นห่วง  
ฮารุ  
สินะ  
ไปโยะ!!  
ฮารุกับ  
เซเรียว  
เลืฟเลืฟ  
กัน  
นี่นะ  
อือ  
ฮารุจะ  
ปลอดภัย  
ดี  
ไหมนะ  
ไม่ใช่  
เลืฟ  
เลืฟ  
สัก  
หน่อย

ฟังนะ? คิดว่า  
พวกชาวเงือก  
คงอยู่ที่ไหน  
สักแห่ง  
ในร้านนี้  
ต้องก้าวไป  
ข้างหน้า  
อย่าง  
ระมัดระวัง  
ไม่ให้พวกมัน  
พบเห็น

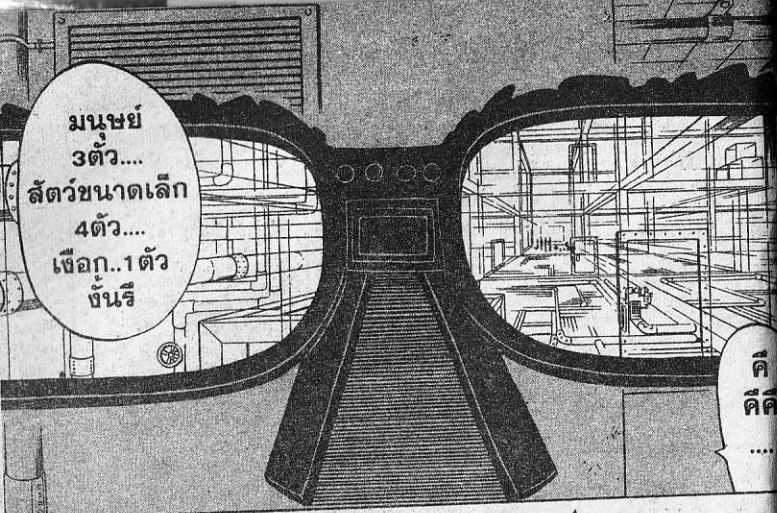
อึอ...นั่น  
หน้า  
ผมก่อน  
มันต้องเป็น  
นักปรอทัญ  
แน่เลย  
ไป  
กัน  
รียัยง

จากนี้ไป  
เป็น  
ของจริง  
แล้วนะ

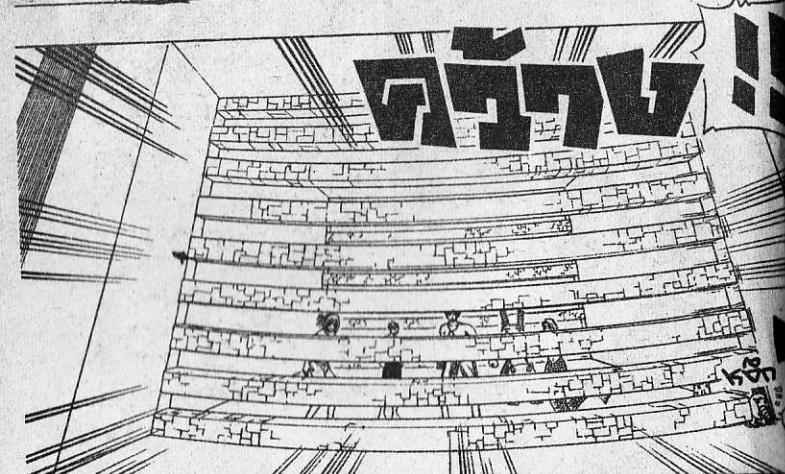
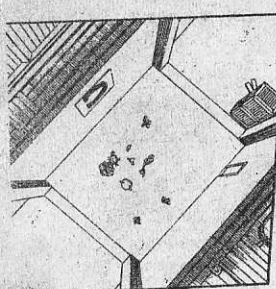




มนุษย์  
3ตัว....  
สัตว์ขนาดเล็ก  
4ตัว....  
เจ๊อ..1ตัว  
ชั้นรี



เค...  
...



ใช่ละสิ!  
เป็น  
กิตอะไร  
ป็นกัน  
17

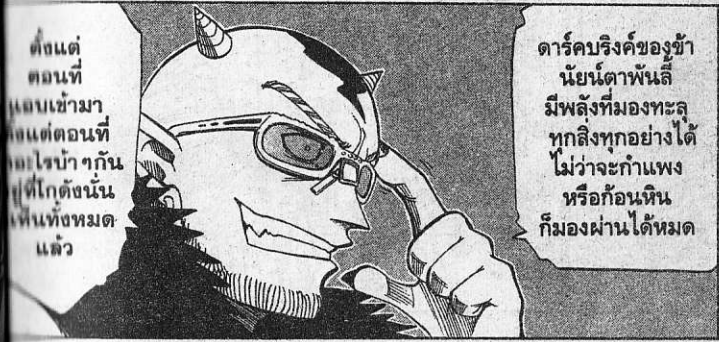
โดนซัง  
แล้ว  
รีนี่!

หรือว่า  
โดน  
พบเห็น  
ที่ไหน  
สักแห่ง  
กันนะ?



ใช่  
ที่  
ไหน  
ละ

ตึก



ตั้งแต่  
ตอนที่  
แอบเข้ามา  
ตอนที่  
เจอไรบ้าง  
ที่โกดังนั้น  
พื้นที่ทั้งหมด  
แล้ว

ดาร์คบริงค์ของข้า  
 নয়โตพันลิ  
 มีพลังที่มองทะลุ  
 ทุกสิ่งทุกอย่างได้  
 ไม่ว่าจะกำแพง  
 หรือก่อนเห็น  
 ก็มองผ่านได้หมด



เอ...  
อย่างนั้น  
ก็ถาม  
สุดๆเลย  
นะสิ



แอบ  
เข้าบ้านคนอื่น  
มีอะไร  
มีทราบ



มัน  
แน่  
อยู่  
แล้ว  
!!

ชาวเจ๊อ  
ใจ  
คิน  
เพื่อน ๆ  
มานะ  
!!



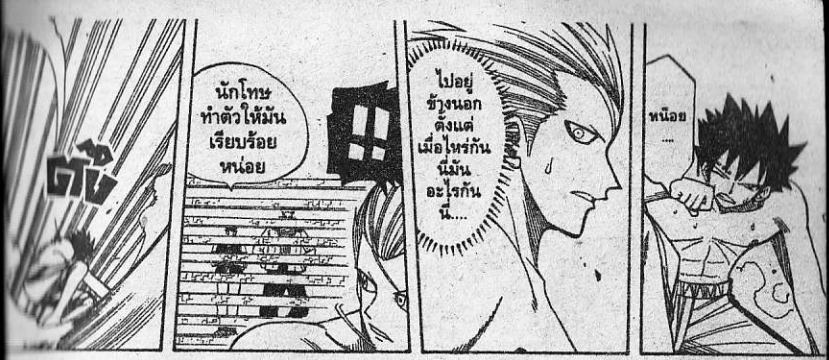


อะไรกัน เรื่องนั้นเองรี

แต่จริงนั้นเป็นของๆพวกข้าต่างหาก

ถ้าฉันก็ใช้กำลังชิงคืนมาก็แล้วกัน

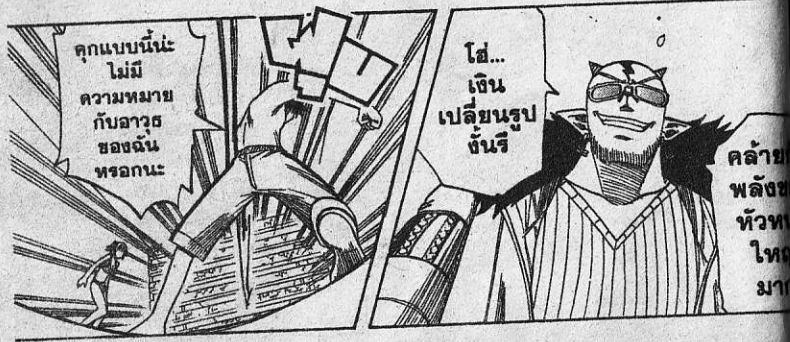
คึก



นักโทษทำตัวให้มันเรียบร้อยหน่อย

ไปอยู่ข้างนอกตั้งแต่เมื่อไหร่กันเนี่ยมันอะไรกันเนี่ย...

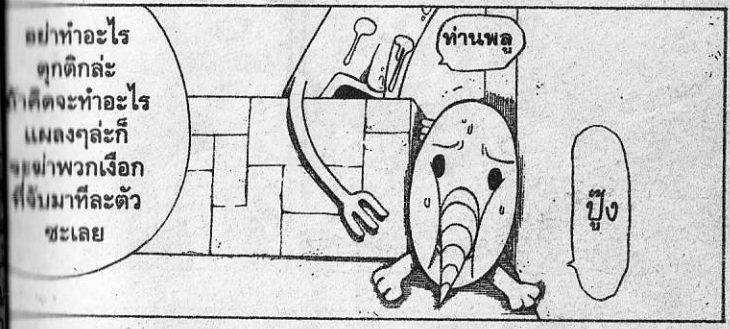
หนอย...



คุณแบบนี้ไม่มี ความหมายกับอาวุธของฉันหรอกนะ

ใช่...เงินเปลี่ยนรูปฉันรี

คล้ายพลังขหัวทใหญ่มา



อย่าทำอะไรตูดดิกละ... ถ้าคิดจะทำอะไรแปลกๆก็ไปหาพวกเงือกที่จับมาทีละตัวซะเลย

ท่านพลู

ปึ้ง



เอ!?

เข้ามาจากทางไหนกัน?



อะไรกัน... ถ้าอยุ่เฉยๆก็ไม่มีปัญหาหรอก

ถ้าอยุ่นี้งๆให้พวกข้าฆ่าละกันนะ

เมื่อเป็นแบบนี้ที่พึ่งได้ก็มีแต่ฮาร์เท่านั้น

ไม่ว่ายังไงก็ต้องปิดบังการมีอยู่ของฮาร์เอาไว้

อา

โหดร้าย.....

จริงด้วยไปโฆนั่นเป็นเสียงสำคัญไปโฆ





ควัม ควัม

ดูท่า  
เท่านี้  
ก็ครบ  
หมดแล้ว  
สินะ



ใช่แล้ว  
ใช่ใช่!!  
ครบหมดแล้ว  
ไปโยะ  
ซาธุไม่ได้  
มาที่นี้พอรอก  
ไปโยะ

หจก



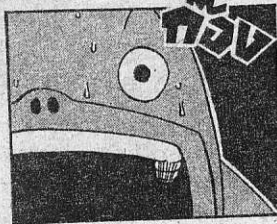
เนอะ  
?

เจ้าโง่



งั้นรี  
ยังมีอีกตัว  
รีนี่

ถึงกับ  
หืดตั้งแหม  
เจ้ามัน  
เป็นตัวที่  
รีไป



ก๊อบ

มะ...มะ..ไม่ใช่  
ไปโยะ  
ไม่มีใครมาที่นั่น  
ไปโยะ!!  
เรพ มาสเตอร์  
ไม่มาพอรอก  
ไปโยะ!!



นา  
เล็ก  
ไป

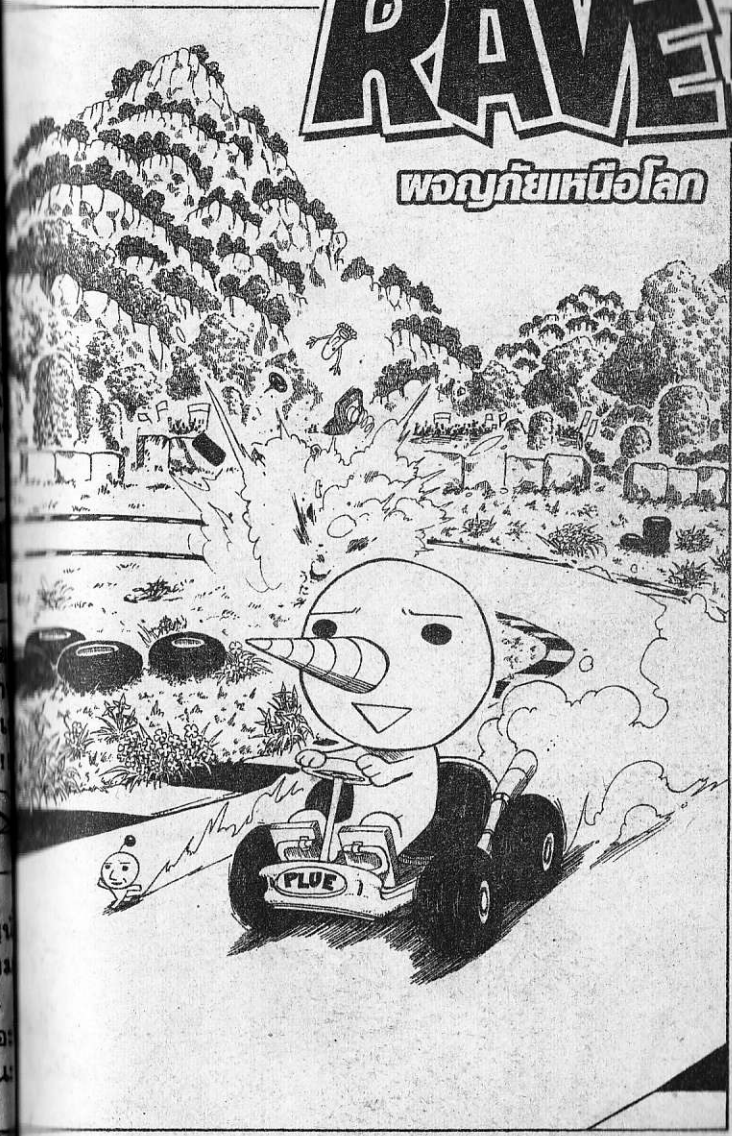


เรพ  
มาสเตอร์?  
เจ้านั้น  
เป็นแขก  
พิเศษ  
จริงๆ

ตัวสำคัญ  
กำลังมั่ง  
ที่นี่  
โดยไม่รู้  
เลยสินะ

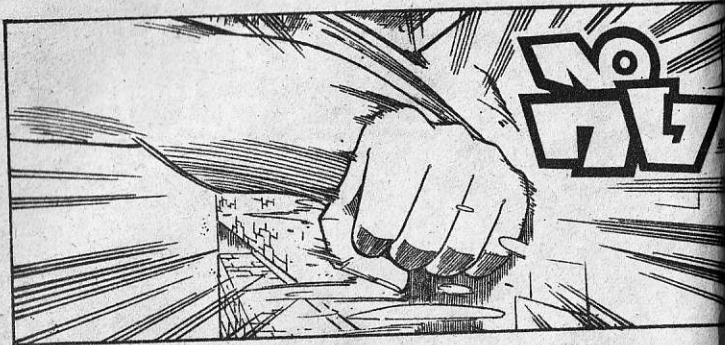
# RAVE

พวงกยหือโลก



RAVE : 107 ⊕ อนาคตอยู่ในมือของกริฟ !?





บอก  
แล้วไงว่า  
ช่างเถอะ

ฮารุ  
ต้องหาทาง  
ทำอะไรสักอย่าง  
แน่

ฮีม...  
ไม่สะเทือนเลย  
แถมไม่มี  
รูกุญแจอีก  
แบบนี้  
ทำอะไรไม่ได้  
เลย

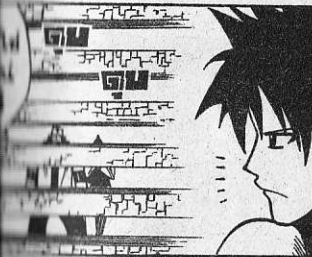
ขอ  
โทษ  
ไปโยะ

ฮันนี่แคท  
ฮารุ  
ก็ถูกจับได้  
ละก็  
เป็นเพราะ  
ฉัน

Mr. ฮิว...

ช่างเถอะ  
ไหนๆความ  
ก็แตกไปแล้ว  
มันก็ช่วย  
ไม่ได้

จะช้าหรือ  
เจ้าจารย์คน  
แฉ่งกันแค่นี้  
ก็ต้องหา  
อยู่ดี  
นั่นแหละ



ถ้ารู้ว่าจะมาละก็  
มีวิธีจัดการ  
อยู่เยอะเยอะ

ก็หมายความว่า  
สามารถหา  
เรฟ มาสเตอร์ได้  
ด้วยมือของพวกเขา  
ได้ผลงานชิ้นโบว์แดง  
เสียล่ะ

ตอนนี้  
มาคิดหา  
ทางออก  
กันเถอะ

แต่ว่า  
ตราบโดที่  
ชาวเงือกถูกจับ  
เป็นตัวประกัน...  
จะเอาละวาค  
อะไรก็ไม่ได้อ

ใครก็ได้  
ช่วยท่านพลู  
ด้วยครับ

ยังไม่  
โห่

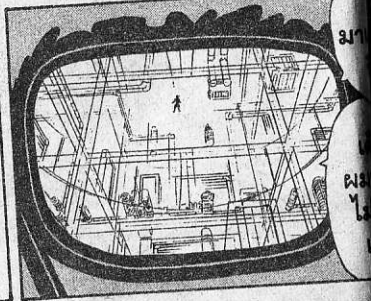
อย่า  
มองช้า

ไม่เป็นไร  
อยู่แล้ว  
ละ  
ฮารุ...



นั่น  
ใจ  
!!

ทุกคน  
คอย  
ก่อน  
นะ  
!!



มี...  
ผม...  
ไม่...

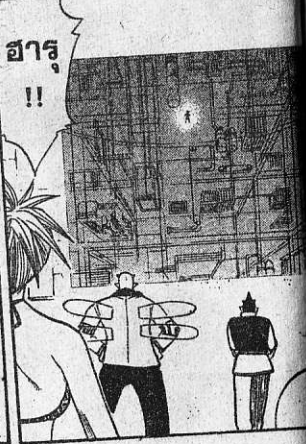


นี่ไง...  
ให้พวกนาย  
ได้เห็น  
ด้วย

แว็บ...

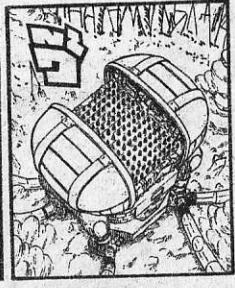
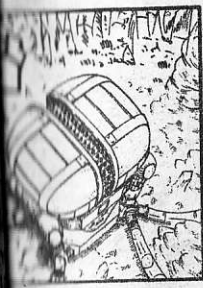


เวลา  
สุดท้าย  
ของเรา  
มาสเตอร์



ฮาร์  
!!

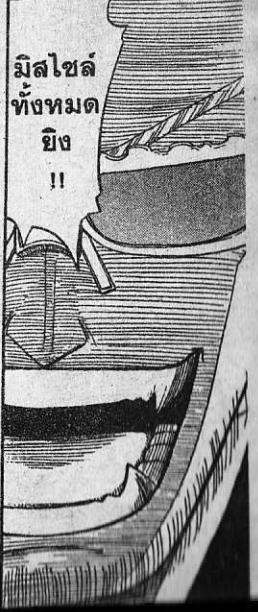
ออกจะ  
กะทันหัน  
ไปสักหน่อย  
แต่ตาย  
ซะเถอะ



เอ๊ะ?



อะ...  
อะไร  
นะ  
!!?



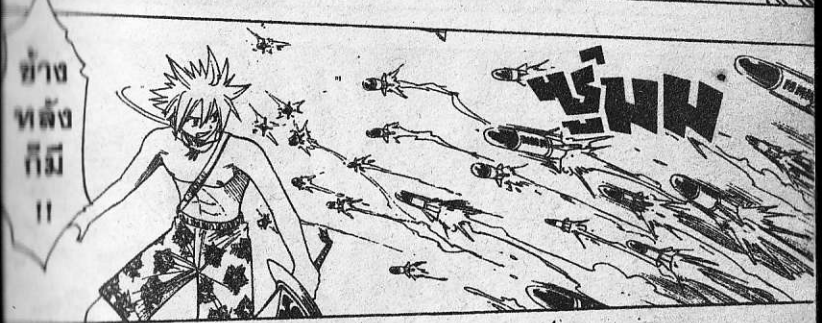
มิสไซล์  
ทั้งหมด  
ยิง  
!!





อะไรกัน!?

มีไซด์จำนวนมากขนาดนี้!!?



ข้างหลังก็มี!!



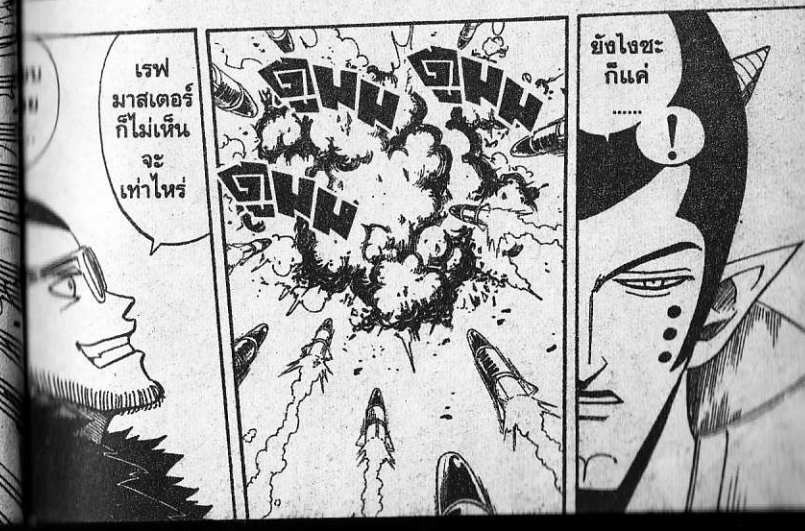
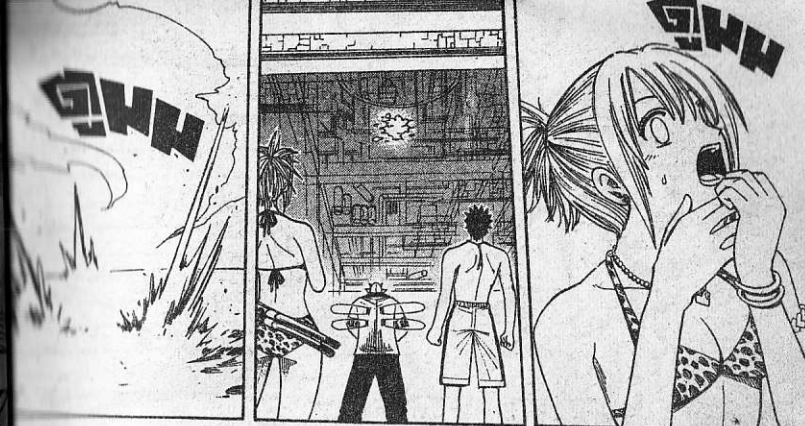
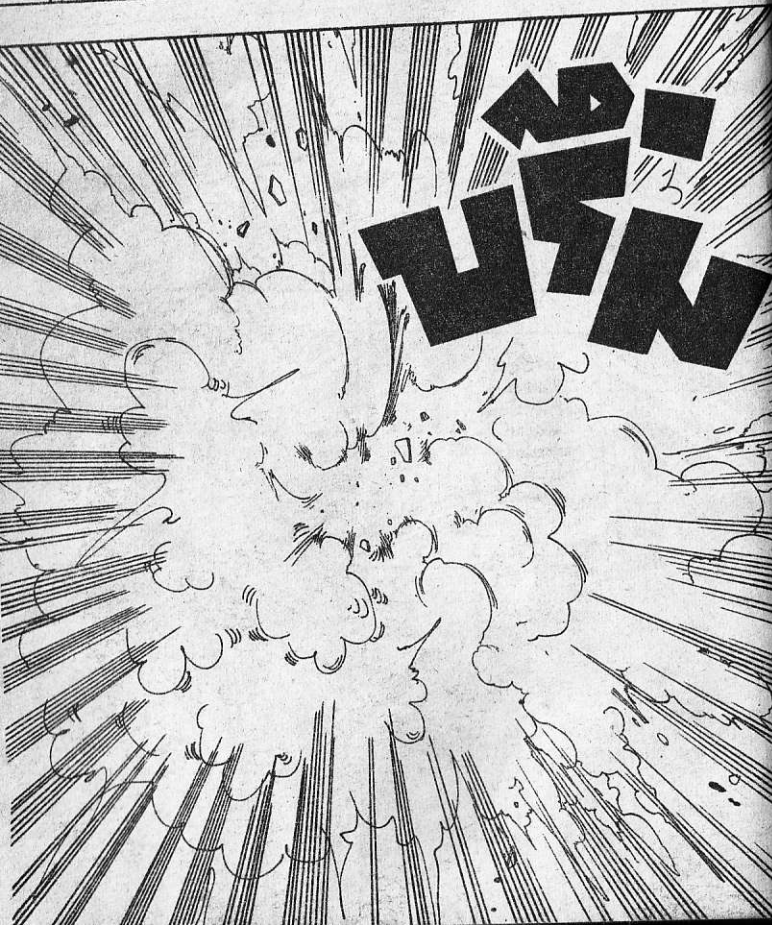
สิ่งมีชีวิตที่ไม่อาจเคลื่อนไหวในน้ำได้อย่างคล่องแคล่วไม่มีทางหลบพ้นแน่

อะไรกัน!!

แน่จริง!!

นั่นมันอะไรกัน

หลบไม่พ้นแล้ว!!





# ซบ

อะไรกัน !!?

ฮาร์ !!

แกรก !

บ้านนะ!!  
มนุษย์ไม่น่าจะ  
เคลื่อนไหวได้  
ด้วยความเร็ว  
ขนาดนั้น  
ในน้ำนี่นา!!

เรฟ มาสเตอร์  
นี่มันยังไวกันนี่!!  
ทำไมถึงสามารถ  
เคลื่อนไหว  
ในน้ำได้เร็ว  
ขนาดนั้น!!

ตาม  
ฉบับที่ 7  
ของ Ten  
Commandment

คิดว่าคงยาก  
ที่จะหาโอกาส  
ใช้ตามเล่มนี้  
ซะอีก  
แต่กลับใช้ได้  
ในที่ๆ คาดไม่ถึง  
แบบนี้

มันไม่เพียง  
แค่น้ำสูงมาก  
สามารถตัด  
ขอลที่แข็ง  
ก็ขาดได้  
.....

เข้าใจละ....  
แสดงว่า  
พุ่งลงมาข้างล่าง  
ด้วยความเร็วสูง  
เพราะถูกน้ำหนัก  
นั้นดึงลึกลง

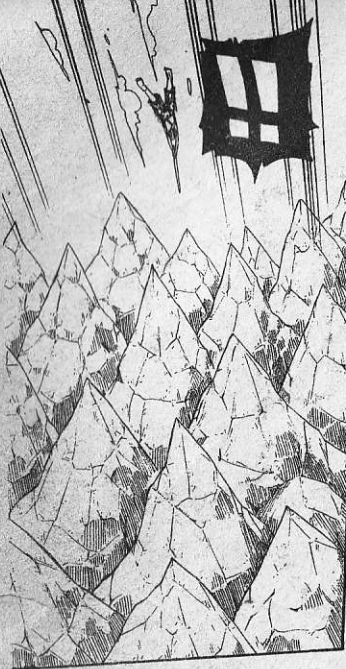
ขอดไปเลย!!  
เก่งจังเลย  
ฮาร์

แต่ว่า  
มาถึงตอนนี่  
แล้ว จะลด  
ความเร็ว  
นั้น  
ไม่ได้  
ใช่ไหมละ

ลองดู  
ข้างล่าง  
ซะก่อน  
สิ!!

แต่  
เพราะพลัง  
ในการ  
ทำลายนั้น  
ทำให้มัน  
หนักมาก  
!!

GRAVITY-COPE



ดาบแรง  
โน้มถ่วง  
Gravity  
Core  
!!!!



ฮารุ



บอกแล้วไง  
ว่าดาบนี้  
เดิมที  
ใช้พลังของ  
ที่แข็ง....

ฮูม

ฮูม







ยอดไปเลย  
นี่คือ  
พลังของเรา  
.....

หน้อย  
!!

หาว!!  
เล้ง  
!!

อ้อ?  
คราวนี้  
เป็นเสียง  
ของเอริ..  
เกิด  
อะไรขึ้น  
ละนี่?

ข้าง  
หลัง  
?

อย่า  
ตก  
ใจนะ  
จิว

ทวอ  
!!!

ซบม

คิง

คอง

เฮ้!  
ถ้าได้ขึ้นสะก็  
ให้ฉันเข้าไป  
ข้างในหน้อยสิ!!  
มีเรื่องจะพูด  
ด้วย!!

เฮ้  
!!!

ซบม

!

ฮึบ

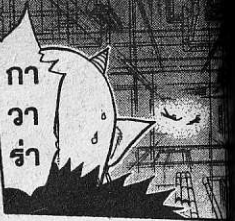
ซบม

เฮ้  
!?



ฟังก

อีก



กา  
วา  
ร่า

นาย  
มันที่  
เมื่อกี้  
!



เฮ้ออะ

PEACH

คิดจะ  
ล้มข้าด้วย  
การโจมตี  
แค่นั้น  
นะรี



กาวา  
ร่า  
ได้อินใหม่!?  
เจ้านคือ  
เรฟ มาสเตอร์  
จ่ามันซะ  
เป็นของขวัญ  
ให้หัวหน้าใหญ่

วาง  
ใจ  
ได้



หน้อย...  
ถ้าเป็นบนพื้นดิน  
ล่ะก็ หมดที่มา  
ไม่ทันรู้ตัว  
แบบนี้  
ก็หลบได้แน่  
!!



ถ้าร่างกาย  
ไม่สามารถ  
เคลื่อนไหว  
ได้อย่าง  
อิสระ  
ล่ะก็...



ฟังก

นี่...  
เป็น  
อะไร  
กัน



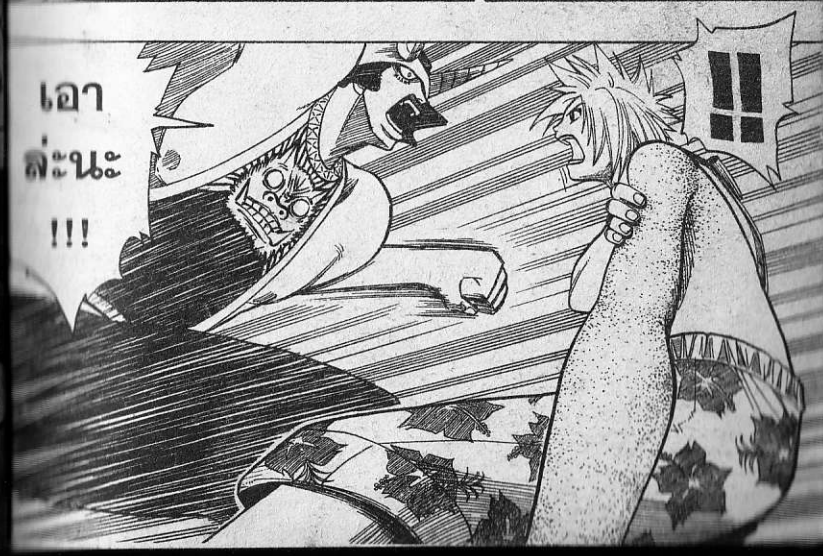
ทางคบจึงค  
ของข้า  
คือสโตน  
โรเซต

PEACH

มันจะ  
เปลี่ยนทุกสิ่ง  
ที่สัมผัส  
ให้กลายเป็น  
หิน



แยละสิ  
แขนขวา  
ขยับ  
ไม่ได้  
เลย



เอา  
ล่ะนะ  
!!!





บ้า  
จริง

ทำยังไงดี  
ปล่อยให้แบบนี้  
ซากรูกฆ่าตาย  
แน่

ขอ  
โทษ  
ไปโยะ



ถ้าออกไป  
จากที่นี่ได้ละก็  
จะสามารถ  
หาทางช่วยซากรู  
ได้บ้างหรือ



นั่นสินะ  
อันดับแรก  
ต้องเริ่มจาก  
การออกไป  
จากที่นี่



ใครก็ได้  
ช่วย  
ท่ามพลู  
ด้วย  
!!

ซิด  
ซิด  
ซิด



จวบ



เดี๋ยวก่อนสิ  
ทำไมนายถึง  
ออกไปข้างนอกได้  
เหมือนปกติ  
เลยละ

ก็ผม  
ตัวเล็ก  
กว่าทุกคน  
นี่ครับ



งั้นรู!  
ถ้างั้น  
ก็...



กาว  
ร่า!!  
ผ่าน  
เลย



ฟังนะ กริฟ  
ไปพร้อมกับ  
ซาบทาโร่  
หาทางเปิดคณัน  
ออกให้ได้

ทราบแล้ว  
ครับ!!  
แล้วมัน  
อยู่ที่ไหน  
ละครับ



เอ  
!!?



พยา  
ยาม  
เข้า  
ไป  
โยะ  
!!

พจก



?



นาย  
ตั้งใจ  
ไซโหม  
นี่

มะ...  
ไม่ใช่  
ไปโยะ  
ขอโทษ  
ไปโยะ

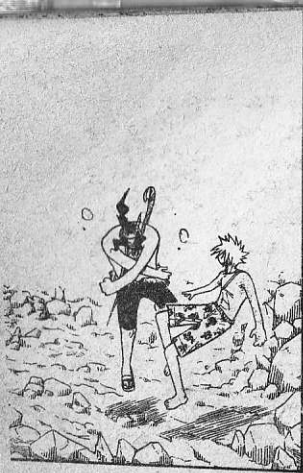


ยังไงก็ระวังตัว  
ด้วยนะ  
พลู กริฟ



บู๊  
ครึ๊

จะให้  
ไปจริงๆ  
หรือ  
ครับ?



ขอ  
ร้อง  
ล่ะ



นี่คือสถานที่  
ที่ญี่ปุ่น  
ชาวเชือก  
บุกกองทัพ  
ของยักษ์  
มีท่าหลาย

# RAVE

เป้าหมาย  
ของ  
พวกยักษ์  
คือพลังเวท  
ที่ชาวเชือก  
มี

พวกฮารุ  
กำลัง  
มุ่งหน้า  
ไปช่วย  
ชาวเชือกที่  
ถูกจับตัวไป  
แต่...



อะ...เข้าใจ  
แล้วครับ

ถ้าเป็น  
คำขอร้อง  
ของคุณ  
อะริ  
ล่ะก็  
ผมจะลอง  
ทำดู

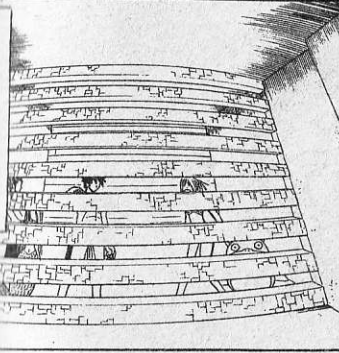


เอาล่ะ  
ไปกัน  
เถอะ  
ครับ  
ท่าน



เจียก

ทุกคน  
รีบเดิน  
รีบเดิน  
รีบเดิน  
รีบเดิน  
รีบเดิน



อีก  
ด้านหนึ่ง  
ฮารุ ซึ่ง  
เคลื่อนไหว  
แยกจาก  
คนอื่น  
อยู่อีก  
ทางหนึ่ง



จะไหว  
ไหม  
นะ...

ไม่อยากคิด  
เลยว่า  
มีแต่ต้องพึ่ง  
เจ้าพวกนี้...

นี่  
คือ  
เป็น  
ความ  
ผิดพลาด  
รึ?

พยา  
ขาม

มูบ



แต่ต้องต่อสู้กับ  
หัวหน้าหน่วย  
ของศัตรู...และ  
ตกอยู่ในอันตราย  
เพราะ  
การต่อสู้ได้นำ  
ที่ไม่สามารถ  
เคลื่อนไหวได้  
อิสระ

เพื่อจะ  
ฝ่าฟัน  
อันตราย  
ในครั้งนี้  
ทั้ง2คน(?)  
นั้น  
ได้ลุกขึ้นสู้



ขณะนี้...  
ทั้งหมด  
ขึ้นอยู่กับ  
2คนนี้(?)  
!!!

**ตูม**

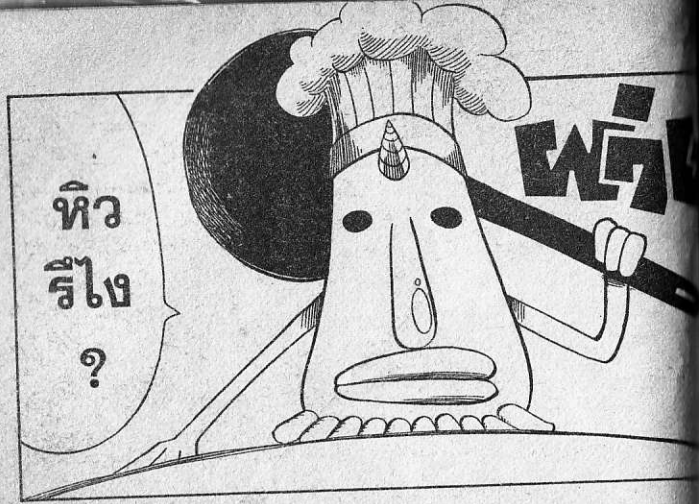
**ตูม**

**ตูม**

**ตูม**







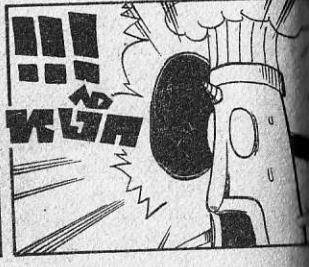
ทิว  
รีเง  
?



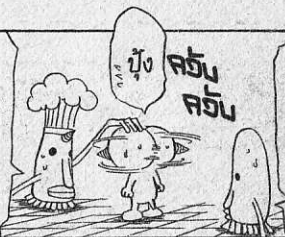
ปู่  
!?



หรือว่า  
เป็นคนใน  
ครอบครัว  
ของ  
ท่านพลู?



ชั้นรี...  
ชื่อพลูชั้นรี  
ว่าแต่  
คล้ายกัน  
จริง ๆ



ปู่  
สับสน  
สับสน

คุณ...เป็น  
ใครกันครับ?  
ทำไมถึง  
ได้คล้ายกับ  
ท่านพลู  
ขนาดนี้?



นะ...  
นาย  
....

ปู่

คะ...  
คุณ  
....



เหมือน  
กันเปียบ  
เลขนะ  
!!?

ปู่

แรง

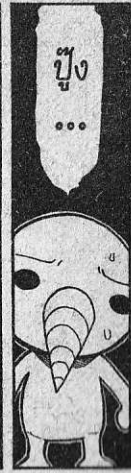


ทำไมถึง  
คล้ายกับ  
พลูนั้น  
ฉันเองก็  
ไม่รู้  
เหมือน  
กัน  
ตกใจอยู่  
เหมือนกัน



ชั้นรีครับ  
ผมชื่อว  
กริฟพอน  
คาได้ครับ  
เรียกว่ากริฟ  
เดอะครับ

ชั้นรี  
ชื่อ  
แปลก  
จังนะ



ปู่  
...



คุณเองก็ เป็นสุนัข เหมือนกัน ไม่ใช่หรือครับ !!!





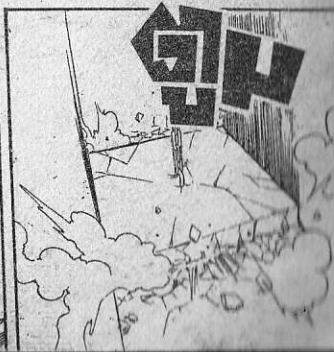
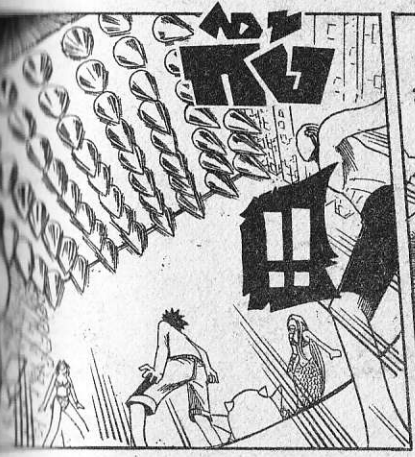


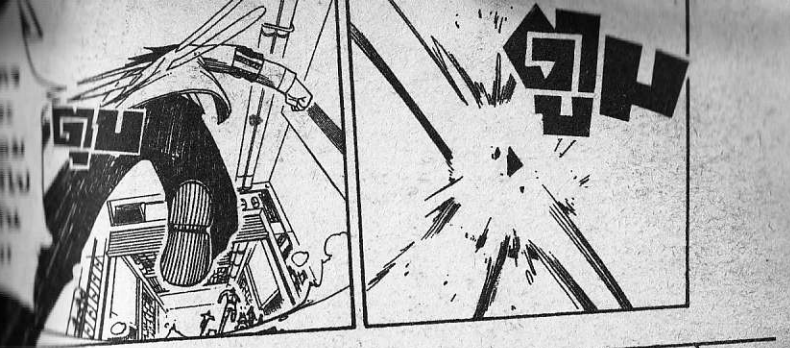
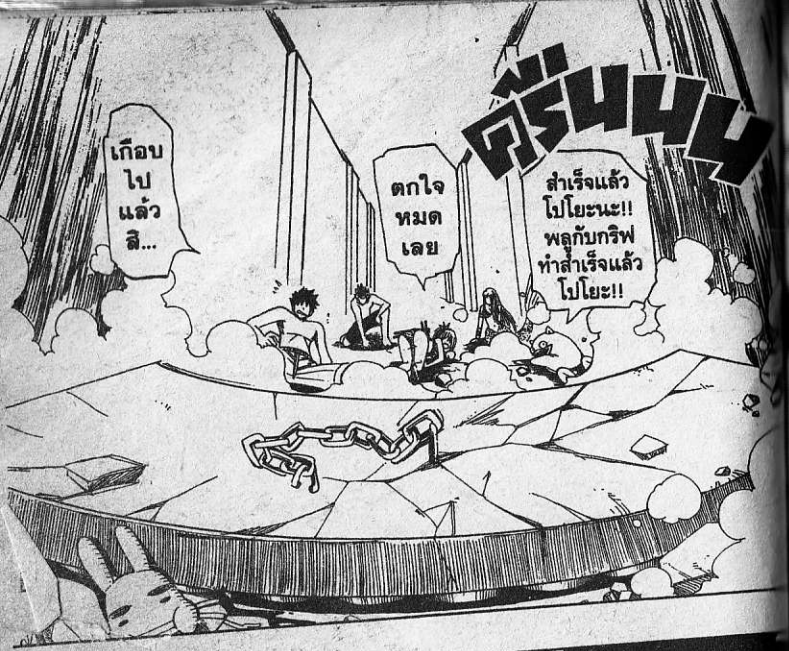
ปะ.. เป็นอะไรไปครับ !!?



ไม่มีทางหรอก ไปโยะ!! ฮาร์ แอ็งแกร่ง ไปโยะ!!

ที่ไหนกัน? ไม่เห็นจะเท่าไรเลย







บอก  
แล้ว  
เง !!

ฉันเองก็  
เป็นพวก  
เดียวกัน!!  
ต่อสู้ได้  
เหมือนกัน!!

วางใจ  
เถอะ  
ข้าก็จะ  
อยู่ด้วย  
เหมือนกัน

เลิท

ดูท่า  
คู่ต่อสู้  
....

ยัย  
หนู  
นี่  
.....

จะฆ่า  
ให้  
ตาย  
เลย

จะมี  
2คน  
นะ  
!

**ชุน**

พลาด  
ขั้นนี้

แวน  
ตา  
มาก  
นั้น

**คัง**

ต้อง  
โดน  
ยึด  
!

ยอด  
เยี่ยม  
จริง ๆ  
.....

**ซุ๊ด**

สามารถมอง  
ดาร์คบริงค์  
ของข้า  
Through the Wall  
ออกได้  
.....

มจิก้า

นั่น  
มัน  
!!



ทุกท่าน!!  
หนีนอกมาได้  
เรียบร้อย  
สิ้นครับ

ปัง  
**ปัง**

โฮ้...  
เพื่อน  
ชาว  
มนุษย์



กริฟ  
พลู  
ขอบใจ  
นะ

มะ...  
มีกริฟ  
2คน  
ไปโยะ!!

จิ้ง  
ตัว



ไปโยะนะ!!  
เพื่อ  
ช่วยสารุ  
งพากล่ะ  
!!!

ฉันมี  
ความคิด  
อยู่  
!!!



เอ้...  
คุณแอร์  
กับ  
คุณเล็ท  
ล่ะครับ?

กำลัง  
ย่นศัตรู  
อยู่  
!!

มองเห็น  
เป็นกริฟ  
2คน  
จริงๆนั้น  
แหละ



ได้ย่นเรื่องราว  
ของพวกนายแล้ว  
พวกยักษ์  
ทำเรื่องที่ยั่วร้าย  
แบบนี้!!



พังนะ  
ก่อนอื่น  
ไปช่วย  
สารุ  
ก่อน

เดี๋ย  
ก่อน



ไปช่วย  
พวก  
ชาวเจือก  
ก่อน  
เถอะ!!



ฉันเข้าใจ  
ความรู้สึกเธอดี  
แต่ถ้าเป็นแบบนี้  
สารุเป็นอันตราย  
แน่



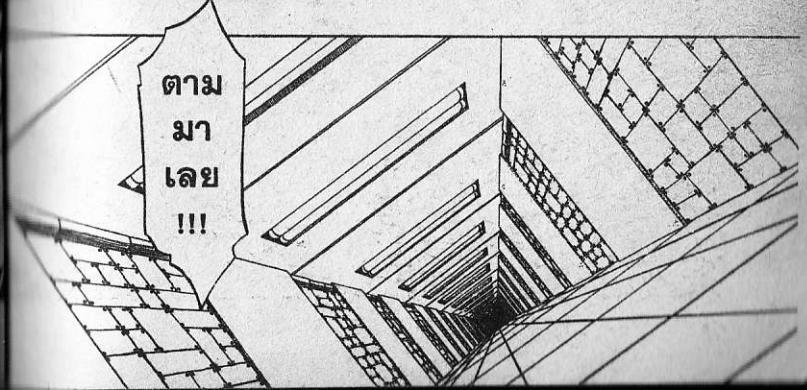
ตูม  
ตูม

แต่ว่า  
ไม่รู้ที่ๆพวก  
ชาวเจือก  
ถูกขังอยู่นะ  
ไปโยะ



วาง  
ใจ  
เถอะ  
!!!

ตำแหน่ง  
ของ  
คุกใต้ดิน  
ฉันรู้จักดี



ตาม  
มา  
เลย  
!!!





ใครจะ  
ยอมแพ้  
กัน

ถึงตาย  
ก็ไม่  
ยอมแพ้  
แน่



อู่ก  
....  
หือก



เรฟ  
มาสเตอร์...  
90%  
ของร่างกาย  
กลายเป็นหิน  
แล้ว

แม่ง  
เคลื่อน  
ก็ทำ  
ไม่ได้



เงินจี้!  
อย่างนั้น  
ยอมพัตัน  
ของกายเจ้า  
ก็จะ....

แตก  
เป็น  
ชิ้นๆ  
!!!



โธ่เว้ย!!  
ชยับ  
.....  
!!

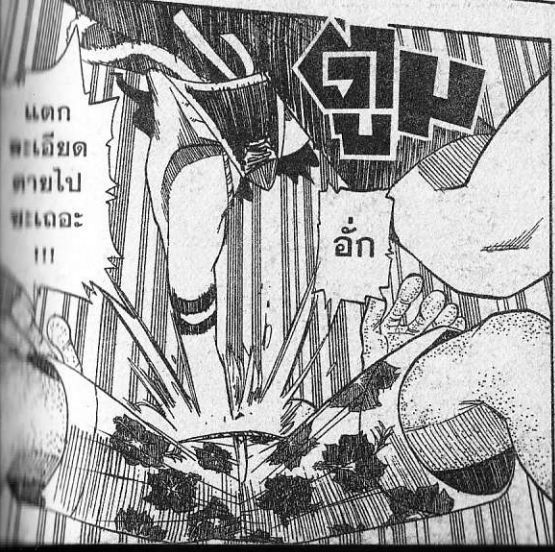


ยอมแพ้  
อย่าง  
กล้าหาญ  
เถอะ

ถ้าอย่างนั้น  
จะเมตตา  
ปล่อยให้  
กลายเป็นหิน  
โดยไม่ทำลายทิ้ง



ไม่มี  
ทาง



แตก  
แต่ชีวิต  
ตายไป  
แหละ  
!!!

อู่ก





เอ๊ะ!  
!?

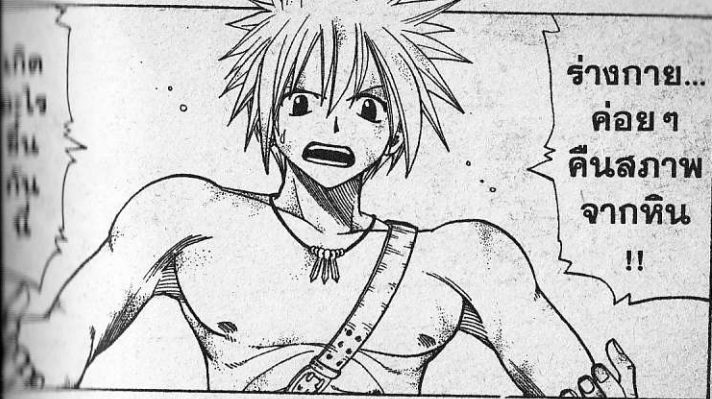
อะ...  
ไม่  
แตก  
!!



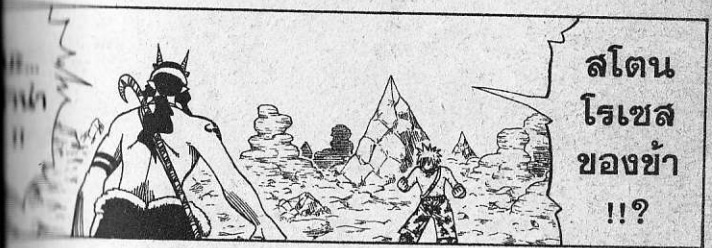
อะ...  
ร่าง  
กาย  
...  
อ๊ะ  
อ๊ะ  
อ๊ะ

กลับ  
เป็น  
เหมือน  
เดิม  
แล้ว  
!!  
อ๊ะ  
อ๊ะ

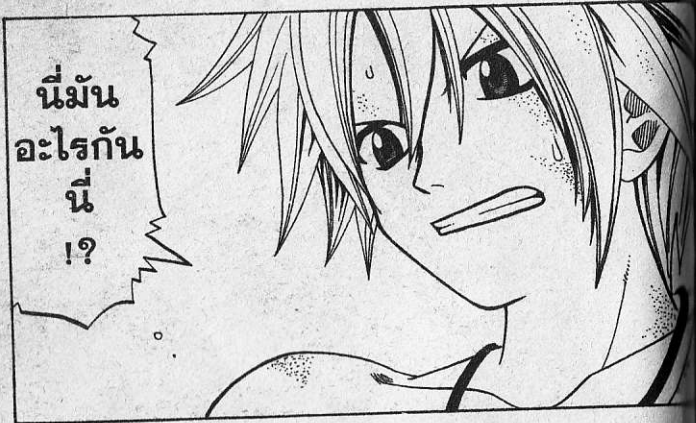
บ้าน  
!!?



ร่างกาย...  
ค่อยๆ  
คืนสภาพ  
จากหิน  
!!



สโตน  
โรเชส  
ของข้า  
!!?



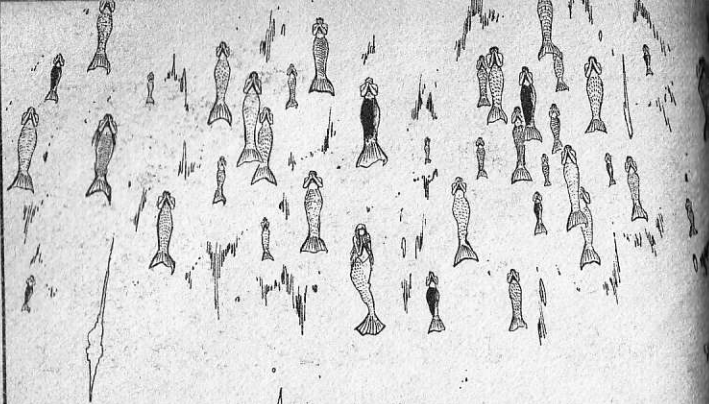
นี่มัน  
อะไรกัน  
นี่  
!?



อ๊ะ

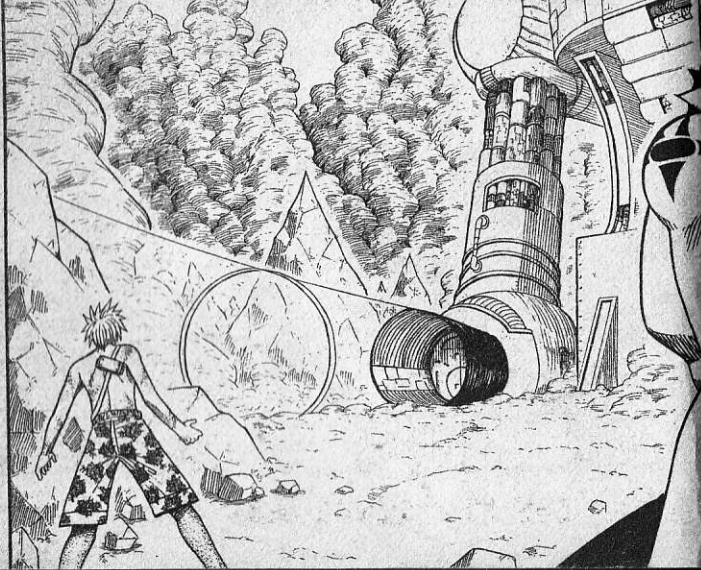
หรือ  
ว่า  
!!?





พญกัษเหือโลก

# RAVE



พวก  
เข็อก  
คนอื่นฯ  
ก็ช่วย  
ด้วย  
สินะ!!



การที่หิน  
เริ่ม  
คืนสภาพ  
เป็นเพราะ  
เวทมนตร์  
ของ  
เจ้าพวกนี้  
อย่างนั้น  
รี!!?



มาที่นี้  
ได้  
ยังไง  
นะ!?



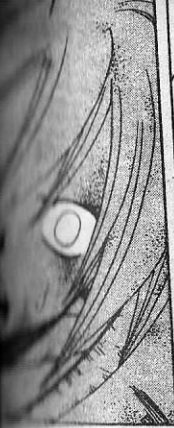
พวก  
มจิก้า  
ช่วย  
ออกมา  
นะ

ทุกคน  
กำลัง  
สู้  
อยู่  
ข้างใน

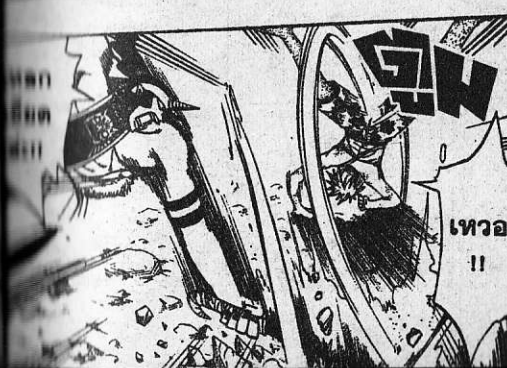


งั้นรี  
.....

ขอบใจนะ!!  
ถ้าร่างกาย  
กลับคืน  
อย่างเดิมล่ะก็  
ฉันเองก็  
ไม่เป็นไร  
แล้ว

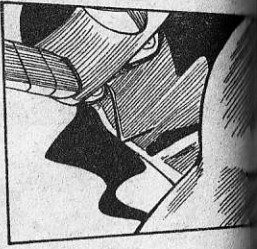


ถ้าฟาด กระบองเหล็ก ไปยังส่วนที่เป็นหิน จะเป็นยังไงนะรี!!





ถ้าซา  
ยังเป็นหินอยู่  
ล่ะก็  
หลบได้  
ไม่ตลอด  
หรอก!!



ฮึบ

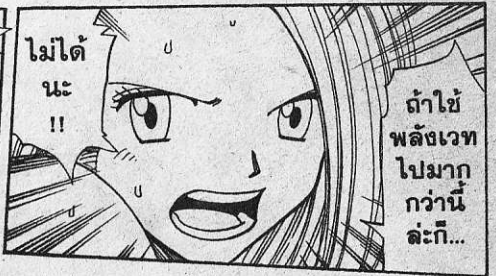
ฮึบ...

ชิน  
ดัน !!



ฮึบ

ฮึบ

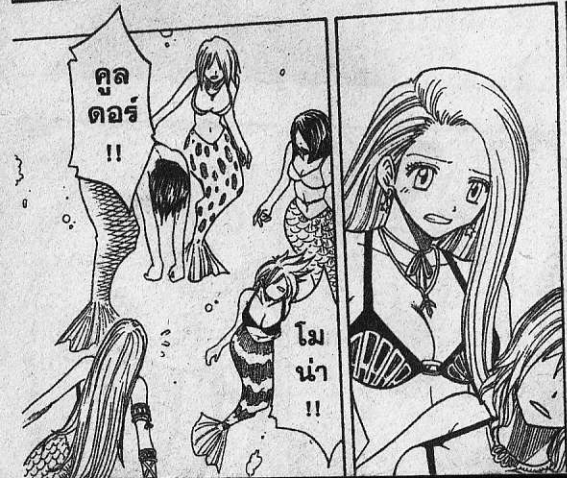


ไม่ได้  
นะ !!

ถ้าใช้  
พลังเวท  
ไปมาก  
กว่านี้  
ล่ะก็...

คู  
ดอร์ !!

โม  
น่า !!



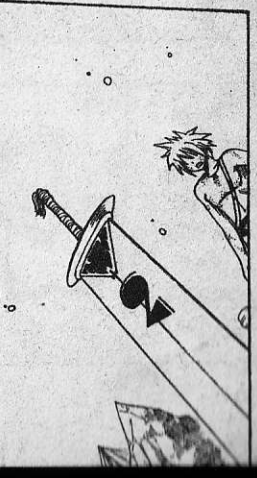
ถึงขีดจำกัดแล้ว...  
ถ้าให้ใช้พลังเวท  
มากกว่านี้ล่ะก็  
ต้องตายแน่



ฮึบ

ดาบ  
แห่งเทพ  
คือดาบ  
ของโลก

ฮึบ





ท่านเรฟ  
มาสเตอร์  
จะนำสินค้าภาพ  
ที่แท้จริง  
มาสู่โลก  
สักวันหนึ่ง

พวกเรา  
เองก็  
อยาก  
จะช่วย  
เหมือน  
กัน

ยะ  
....



หยุดนะ!!  
ถ้าฉันล่ะก็  
ไม่เป็นไร  
หรอก

ห็นยัง  
ไม่คืนสภาพ  
โดยสมบูรณ์

พอ  
เถอะ  
!!



กฎของ  
ชาวเงือก...  
ถ้าได้รับ  
ความ  
ช่วยเหลือ  
ต้อง  
ตอบแทน  
บุญคุณ...

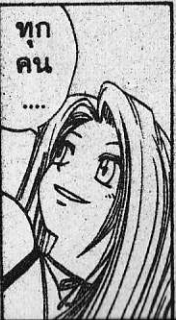
อะ...ถึงจะ  
ไม่ใช่อย่างนั้น....  
คุณคือตาบ  
ของโลก...  
เพียงแค่วีรตินี้  
ไม่เท่าไร  
หรอก....

ผิด  
แล้ว  
!!



ชีวิต  
ไม่ใช่  
สิ่งที่  
จะใช้  
เพื่อ  
คนอื่น  
!!!

ใช้เพื่อ  
มีชีวิตอยู่  
ต่างหาก  
ละ  
!!!



พวกเขา  
จะมีชีวิต  
ต่อไป  
อยู่ในตัว  
ของคุณ

ทุก  
คน  
....



ซัน

แบบ  
นี้

.....

ทั้งที่  
มา  
เพื่อช่วย  
ชาวเรือ  
แท้ๆ...

นี่มัน  
อะไร  
กัน

....

แต่ทำไม  
กลายเป็นเรา  
ได้รับความ  
ช่วยเหลือ  
แทน

ก็  
เหมือน  
กับ

.....

อะไร  
กัน  
!!!



คืนสภาพ  
อย่าง  
สมบูรณ์  
แล้ว!!

โธ่เว้ย!!  
น่าจะรีบ  
ฆ่าให้ตาย  
ซะแต่แรก

ทำไม  
ใครบางคน  
ต้องตายเพื่อใคร  
บางคนด้วย?

เซบ

ทำไม  
ต้องเป็น  
แบบนี้

.....

ทำไม

.....



เจ้าเด็กนี่...  
ต้องรีบพว  
ชะต่อนี้  
สักวันอาจจะ  
เป็นอันตราย  
ต่อหัวหน้าใหญ่  
ก็เกินได้



ตายเพื่อ  
ให้เรา  
มาสเตอร์  
มีชีวิตรอด  
จริงๆ?

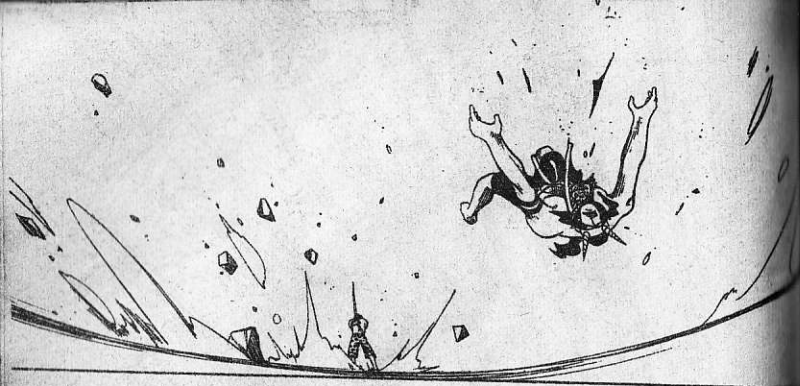
ผิด  
แล้ว

อย่าง  
นั้น  
มัน  
แปลก  
แ



ห้าม  
ใคร  
ตาย  
นะ  
!!!!

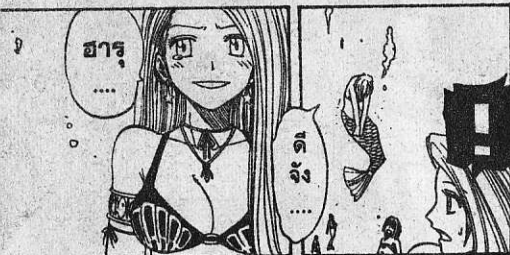
ปังปังปัง



นะ..บ้าน่า!!  
เราซึ่งมีพลังในการป้องกัน  
เป็นอันดับ 1-2  
ในบรรดายักษ์  
กลับอยู่ในสภาพนี้  
ด้วยการโจมตีเพียง  
ครั้งเดียว?



พลังที่แท้  
ของเจ้าเด็ก  
ความโกรธ  
น้ำตา... จะดับ  
มันก็เหลือ  
ทั้งนั้น



ถึง  
ซ่อนไป  
ก็เห็น  
อยู่ที่  
แม่หนู  
!!



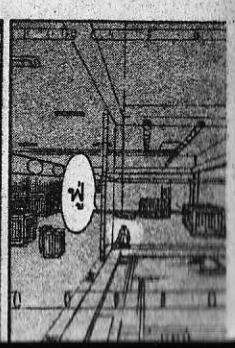
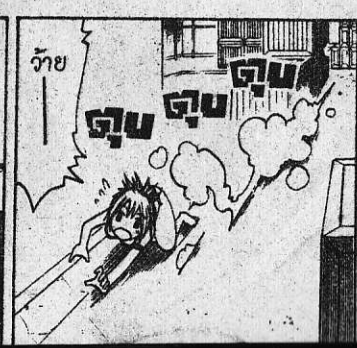
ฉัน  
ไม่  
เป็นไร  
!!

เลืท  
ตั้งสมาธิ  
กับศัตรู  
ของตัวเอง  
เถอะ!!

เข้าใจ  
แล้ว



ฮะ...  
แม้แต่  
พวกเงือก  
ก็หนีไปได้  
คิคิ...







จะอยู่ใน  
ซากก็มองเห็น  
ทั้งหมด  
นั่นแหละ

นี่คือ  
พลังของ  
นายนตาพันลี  
คาร์คบริงค์  
ของข้า



อา!  
จ๊วย  
ด้วย



ให้ตายสิ!  
มันอะไรกัน!!  
คาร์คบริงค์  
ที่ไม่เคารพ  
ความเป็น  
ส่วนตัว  
นั่นล่ะ!?

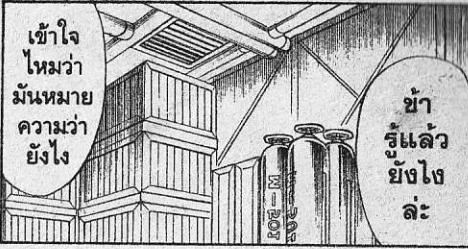


คืคืคื  
...



นายนตาพันลี  
ของข้า  
ไม่ใช่เพียงแค่  
มองทะลุ  
สิ่งของเท่านั้น  
หรอกนะ

แต่สามารถ  
มองเห็นจุด  
ของฝ่ายตรง  
ข้าม  
ข้อมูลทั้งหมด  
ได้ด้วย



เข้าใจ  
ใหม่ว่า  
มันหมายถึง  
ความว่า  
ยังไง

ข้า  
รู้แล้ว  
ยังไง  
ล่ะ



นี่คือพลัง  
ที่ซ่อนอยู่  
ในขวด  
นี้

พลังเวท  
ที่ยิ่งใหญ่  
ขนาด  
นี้  
ถึงจะรวม  
พวกเงือก  
100ตัว  
ก็ยังไม่เทียบ  
ไม่ได้



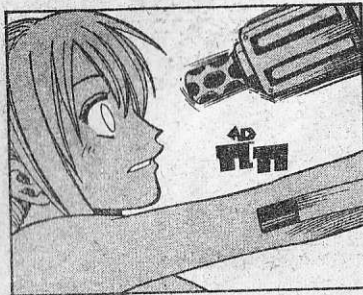
เพราะ  
ฉะนั้น  
ถึงได้ปล่อย  
พวกเงือก  
ให้ไปง่ายๆ  
ยังไงล่ะ

ถ้ามีเจ้า  
สก็  
พวกเงือก  
ก็ไม่จำเป็น  
แล้ว



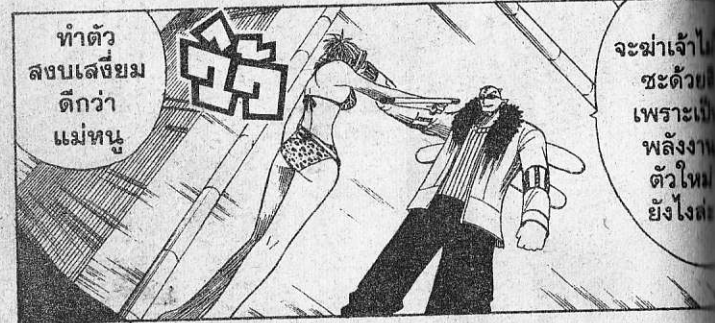
เฮะเฮะ...  
ไม่คิดเลยว่า  
จะเก็บตก  
ของดีอย่างนี้  
ได้





เฮอะ

คึก



ทำตัว  
สงบเสงี่ยม  
ดีกว่า  
แม่หนู

จะมาเจ้าไม่  
ชะด้วย  
เพราะเป็น  
พลังงาน  
ตัวใหม่  
ยังไงดี

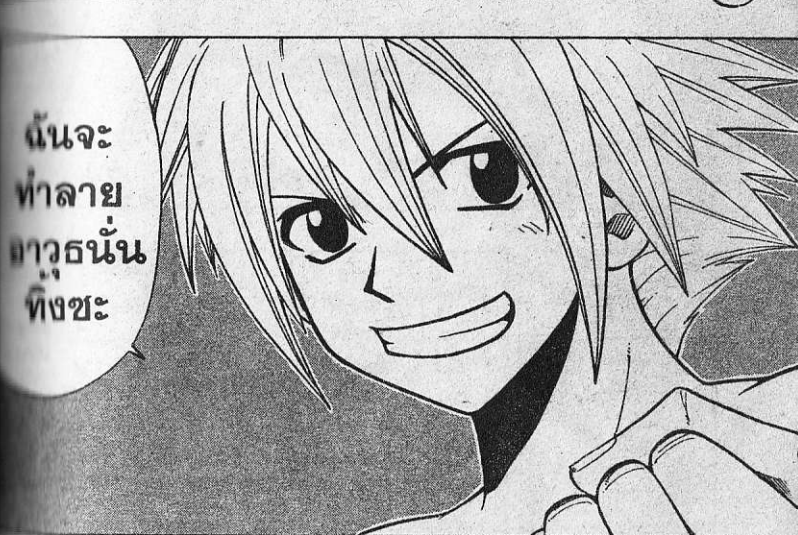
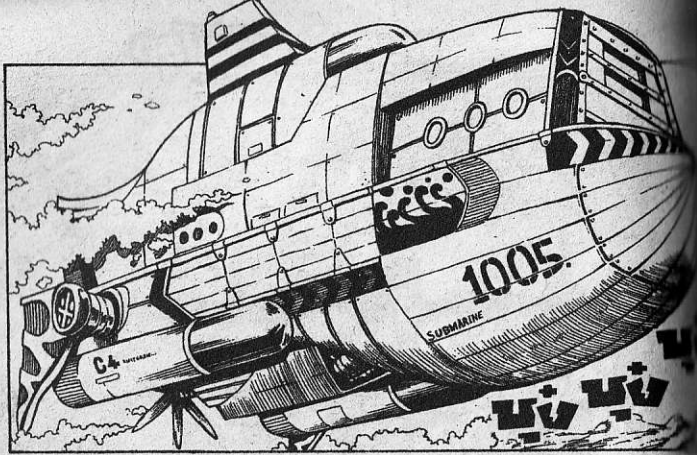


อย่าพูด  
เหมือน  
คนอื่นเขา  
เป็น  
สิ่งของ  
อ

พวกเงือก  
เอง...  
ริฉันทก็มีชื่อ  
เหมือนกัน  
นะ!!







! อะไรนะ นั่น บู๊ บู๊

ทุกท่าน โปรดกียรติใช้ใหม่ครับ  
เฮะเฮะ!! ใช้เรือดำน้ำของเจ้าพวกยักษ์ซะเลย!!

กรีฟ!! พอดีเลย! ช่วยส่งพวกชาวเรือไปที่หมู่บ้านหนอยสิ!!

นั่นจะทำลายดาวธนั้นทิ้งซะ

แบบนี้ก็ไม่ต้องถูกยักษ์ดูดเอาพลังเวทอีกแล้วสินะ  
จะได้กลับมิลเดสตาแล้ว

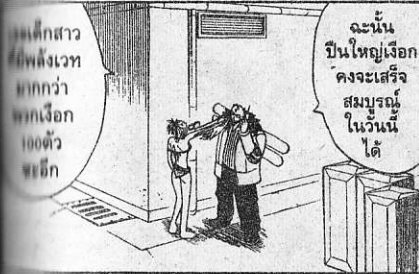
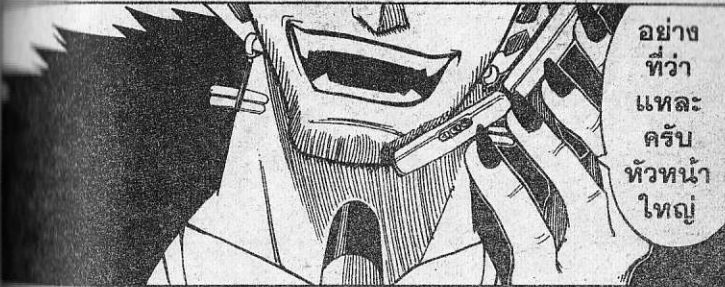
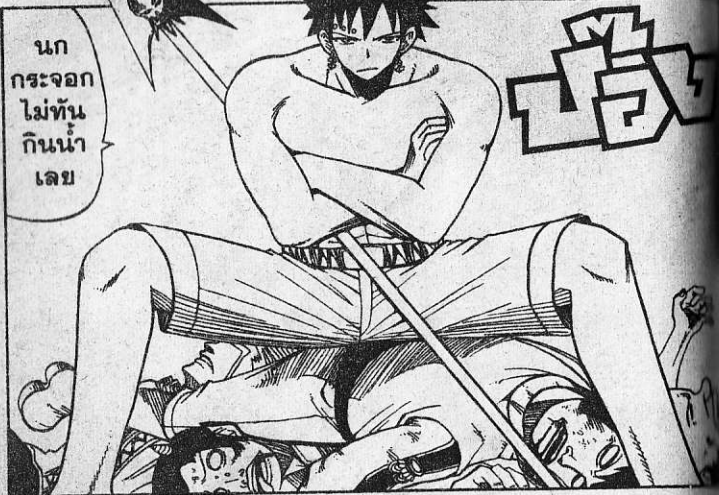
คุณฮาร์ จะทำอะไรล่ะครับ?  
ทุกคน กำลังลี้ภัยอยู่ในไหนไม่ใช่รี?  
ถ้าฉันก็จะไปด้วย

ฉันก็จะไปด้วย

ไว้พบกันที่มิลเดสตา นะ

อาวุธที่ดูดพลังเวทของชาวเรือ.....

ปล่อยให้ไม่ได้ใช้ใหม่ละ

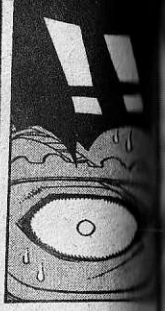




โอ๊ะโอ...  
ถ้าเจ้า  
จะเหนียวโก  
ข้าก็จะยิง  
เหมือนกัน

หัวหน้า  
ใหญ่  
สิ่งไร  
ไม่ใช่  
ไร!

ว่า  
ห้าม  
ฆ่าฉัน  
นะ



ไม่  
นะ  
!!!

อย่าทำ  
เสียง  
ฟ้าร้อง  
สิ!!

ถูกโกรธ  
ไม่รู้ด้วย  
นะ  
!!

อึก  
....

ข้า  
มองเห็น  
"จุดอ่อน"  
ของเจ้า  
!!

กลัวฟ้าร้อง  
ขนาดนั้น  
เขี้ยวรี

ถึงจะ  
กลัว  
ก็  
เถอะ  
....

ถึง  
จะกลัว  
แต่ก็  
ต้องสู้

อันเดอร์  
มูฟ  
!!!

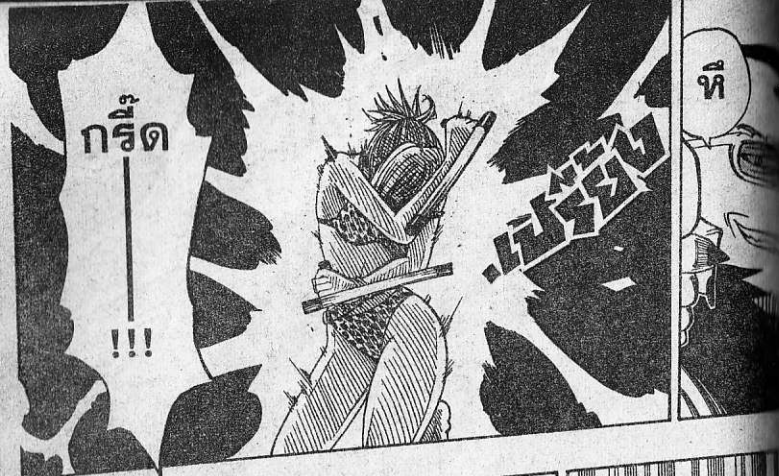
กริ  
!!!

อย่า  
!!

อย่า  
!!!

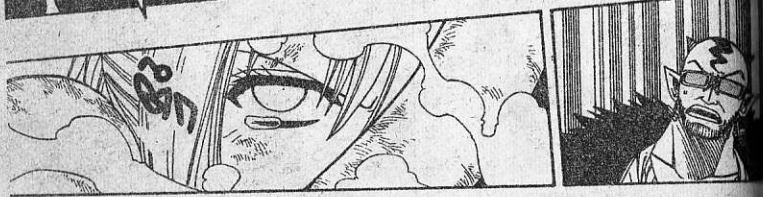
เฮอะ...ดูท่า  
จะอยากเจอ  
ฟ้าผ่าใส่  
สินะ

วางใจ  
เถอะ  
ไม่ถึงตาย  
หรอก

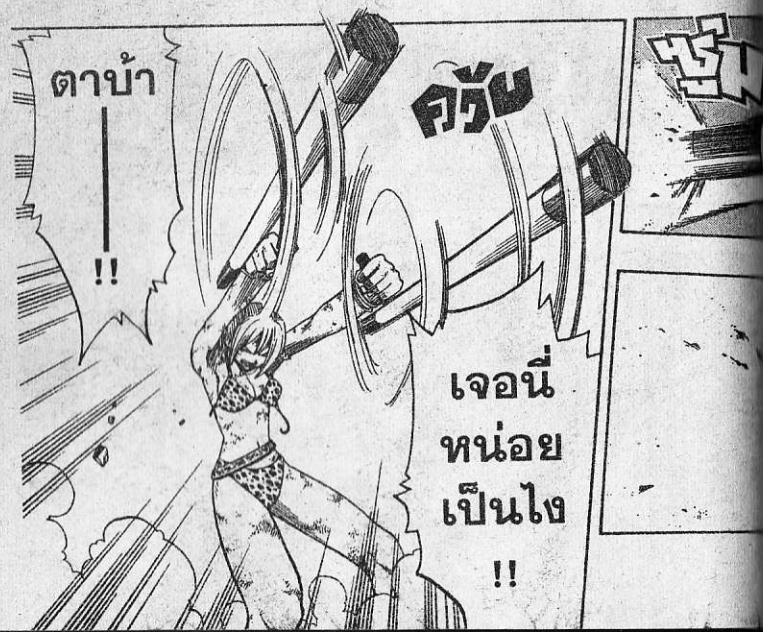


กรี๊ด

หึ



ฮึ



ตาบ้า

จ๊วบ

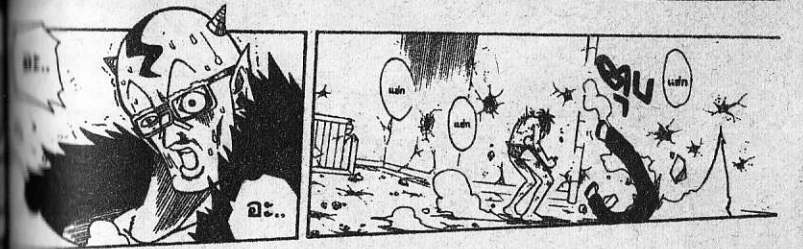
เจอนี้  
หน้อย  
เป็นไง  
!!



จ๊วบ

จ๊วบ

อ้าก



อ๊ะ..



ฮึ



ถ้าจะทำ  
ก็ทำได้  
เรา





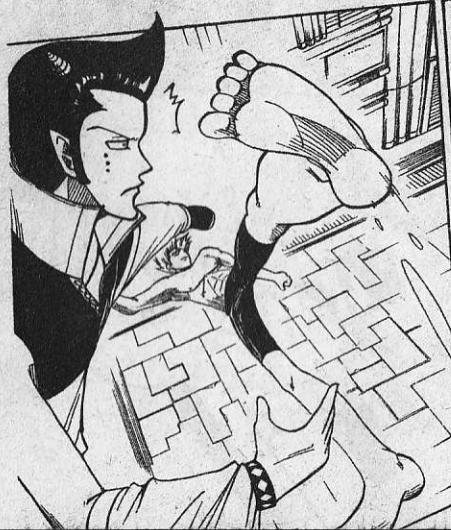
เกลียดฟ้าร้อง  
ฟ้าผ่าจริง ๆ

ชุดสวยใน  
ขาดหมด  
เลย

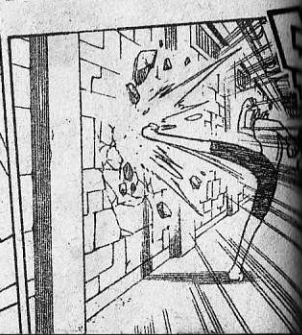
.....



ซบ



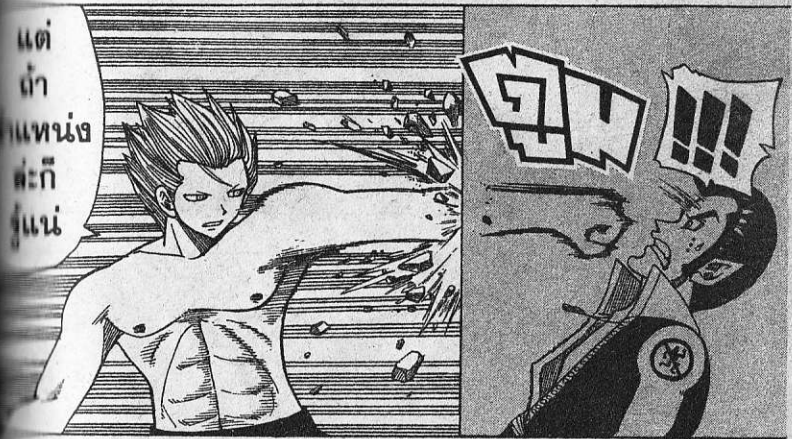
จืด



โจมตี  
เป้าหมาย  
ที่ทาง  
นั้น  
ไม่ได้  
ยาก



ฮิม...  
นั่นสินะ  
อาจจะโจมตี  
ไม่ถูก  
เป้าหมาย  
.....



แต่  
ถ้า  
แทน  
ที่จะ  
สู้  
แน่

จวบ!!!



จิตใจ



ฮิม  
.....



อย่างนี้เอง..  
แสดงว่า  
ไม่ใช่มนุษย์  
ธรรมดา  
สินะ



ข้า  
ก็ไม่ใช่  
มนุษย์  
อยู่แล้ว

ชาว  
มังกร  
ต่างหาก  
ละ  
!!!



ย่า  
!!!

ความ  
ประหลาด  
ที่ชั่วร้าย  
ของ  
พวกเจ้า



ใน  
สภาพ  
ที่รู้สึก  
ว่า

รู้สึก  
อับอาย  
งั้นหรือ?

นั่นมัน  
คำพูด  
ของ  
ฝ่ายนี้  
ต่างหาก  
ละ

ชีวิตที่ 2  
ที่มีความสามารถ  
สูงส่งกว่ามนุษย์  
กลับเป็นมิตร  
กับมนุษย์  
เช่นนี้!!



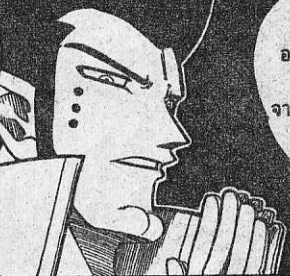
น...  
นี่  
คือ  
...!!?

ใน  
ท่า  
แพง  
งี้ละ  
...

ขยับ  
ตัว  
ไม่ได้  
!!

ท่า  
แพง  
!?

through the Wall  
ที่ผนังห้องของข้า  
เพียงแต่ตัวเองเท่านั้น  
สามารถตั้งอีกฝ่าย  
ขึ้นมาภายในกำแพง  
ได้ด้วย



ถ้าปล่อยไว้ก็จะขาด  
อากาศหายใจตายไปเอง  
แต่ข้าใช้ประโยชน์  
จากการที่ถึงจะอยู่ข้างในนี้  
ก็ยังสามารถเคลื่อนไหว  
ได้อย่างอิสระ....



ในท่าแพง  
อย่างนั้น  
จี้...  
ช่วยได้  
เยอะเลย

ถ้าโดนผนึก  
การเคลื่อนไหว  
ด้วยพลังเวท  
สะก็  
คงจะทำอะไร  
ไม่ได้  
.....

อือ  
?

จะว่าไป  
ที่นี้  
ก็อยู่ภายใต้  
ความตาย

แต่  
ท่าแพง  
ก็เป็นแค่  
วัตถุ  
.....



เชื่อว่า  
จะไม่  
สามารถ  
ทำลาย  
ได้  
!!

**เปรี๊ยะ**

อะ...  
อะไรวะกัน??  
ทำลาย  
กำแพง  
.....

ถ้ารอบๆ  
ไม่มีกำแพง  
ก็หนีไม่พ้น  
!

**อูม**

**ฟูม**

มังกร  
สะท้อน  
ปรุพี  
!!

**อูม**

เหวอ

มนุษย์...  
เงือก...  
มังกร...  
ยักษ์...

ทว่า...  
และ...  
ทว่า...  
ทว่า...  
ทว่า...  
!!!

**อูม**

อ้อก

ฟู

ทำ  
เกินไป  
รีนี่

เอรี  
ละ



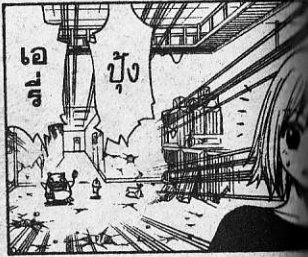
แน่จริง มีแต่เสื้อผ้า แบบนี้ รึไงเนี่ย?



อะ... อะไรนะ? เสียง เมื่อกี้



เล็ท!! จันท่า สำเร็จแล้ว!! จัดการด้วย ตัวคนเดียว



โอ... ปัง



รูปี!! พลู !!

ดีจังเลย ไปโยะ!! ปลอดคภัย ลินะ ไปโยะ !!

ปัง



พวกเงือก ละ !!?

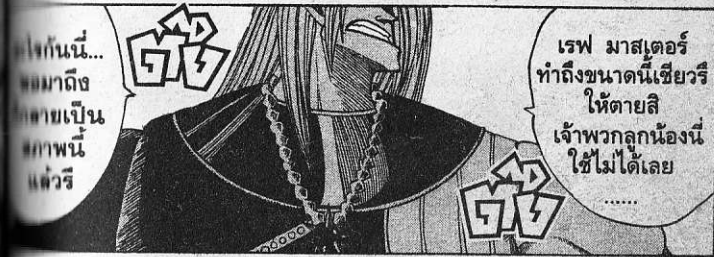


จัน รึ ...



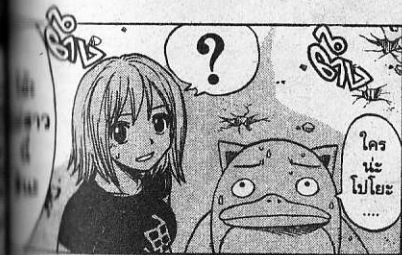
ปัง

!!



ไอ้กันนี่... พามาถึง ขยายเป็น ภาพนี้ แล้วรึ

เรพ มาสเตอร์ ทำถึงขนาดนี้เชียวรึ ให้ตายสิ เจ้าพวกลูกน้องนี้ ใช้ไม่ได้เลย .....



ปัง

?  
ใคร นะ ไปโยะ ...



ไอ้... ผู้หญิงคนนี้มีพลังเวท ยอดขนาดนั้น เชียว

อีก !!

จะ... จะทำ อะไรนะ ไปโยะ!! ปลอดเออรี่ นะ ไปโยะ!!



ปล่อย ...!!

หยุต นะ ไป โยะ



ไม่ได้ พบกัน ซะนาน เลยนะ รูปี



หะ..หะ.. หะ... ทำไม นาย...



หน่วยจุโจม  
วิญญาณโดริว  
กับกลุ่มไอนิ่งามิ  
เป็นพันธมิตร  
กันแล้ว

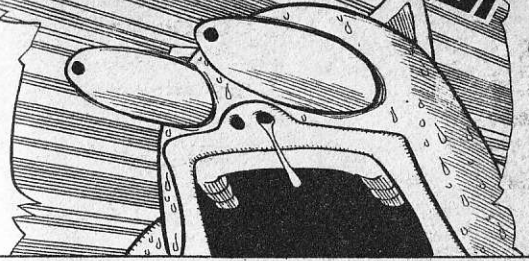
ถูกต้อง  
ข้าคือออเกอร์  
เป็นหัวหน้า  
ของพวกยักษ์  
ทั้งหลาย  
ยินดีที่ได้รู้จัก



โตะ...  
โตะ...  
โตะ...  
โตะ...

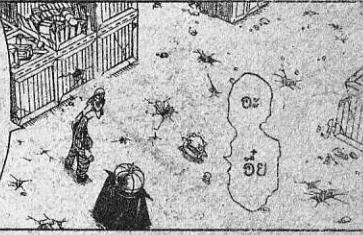
พรวด

โดริว  
!!?



เจ้า  
คน  
ทรยศ

โฮ...  
นายเองก็  
ได้เจอคนที่  
กำลังหาอยู่  
ช่างโชคดี  
อะไร  
อย่างนี้



แต่  
เพียงนี้  
เพียงเวท  
ที่ดัดเยียม  
จริงๆ  
ได้ชัดเจน  
เลย



อา....  
ปีนใหญ่เจ็อกนะ  
ต้องดูเอาพลังเวท  
จากพวกเจ็อก  
จำนวนมากทุกๆวัน  
ถึง30วัน....



ต้องใช้เวลา  
ถึง30วัน  
ถึงพอจะยิงได้  
สักครั้งหนึ่ง

แต่ว่า...  
ถ้าเป็นพลังเวท  
ของผู้หญิงนี้  
ละก็  
วันเดียว  
ก็คงยิงได้  
หลายครั้งเลย  
เชียวละ

ก๊ก

อ้อ

ก๊ก



ยัยนี้  
เป็นผู้หญิง  
ที่ดี  
เป็น  
ผู้หญิง  
ที่สุดยอด  
จริงๆ



ทน  
ไม่ไหว..  
แทบทน  
ไม่ไหว  
แล้ว  
!!

รีบพ  
กลับ  
เร็ว  
ชา!  
เด

จะทดลองยิง  
ปืนใหญ่เจ็อก  
ใส่ร้านแฮร์ริ  
นนี่ดู

อ้อ

จะได้กำ  
พวกเพ  
มาแสดง  
ไปพร้อม  
จะเลย

อ้อ

อ้อ

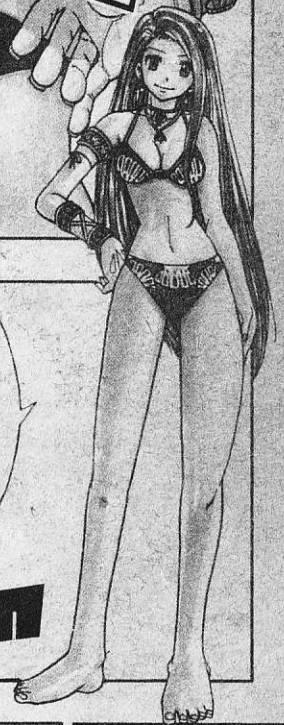
คิ้ว



ชา  
!!?

ใช่แล้วละ!  
เวทมนตร์  
สามารถ  
ทำเรื่องแบบนี้  
ได้ด้วย แต่  
ก็แค่ชั่วคราว  
เท่านั้น  
แหละ

พังก



ก็เวลาอยู่  
ภายในฐานทัพ  
แบบนี้ละ  
ถ้าอิงด้วยชา  
มันสะดวกกว่า  
ใช่ไหมละ

มะ...  
มันก็ใช้หรือ  
ทำได้ไปหมด  
เลยนะ..



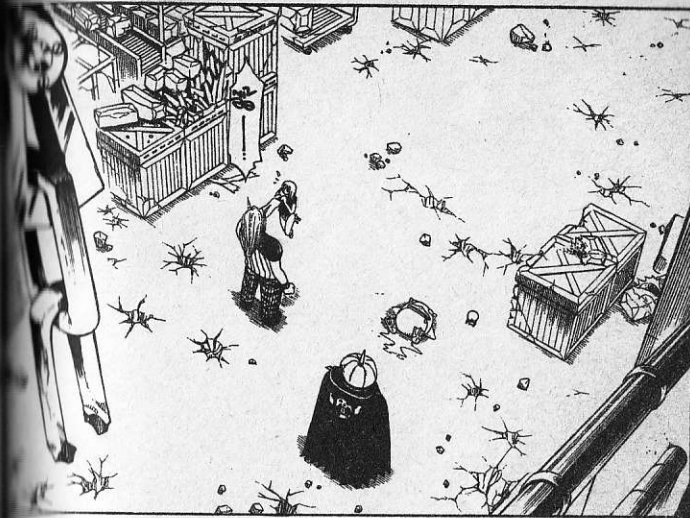
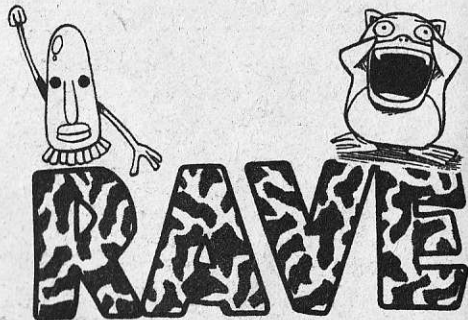
เอาเดอะ  
รีบไป  
ตามหา  
ทุกคน  
กัน  
เดอะ



THE GROOVE ADVENTURE

# พญากษัตริย์โลก





หลังจาก  
ที่ตัวนี้  
ไปเจอ  
กับ  
กับ  
กับ  
กับ  
กับ



แล้ว  
หลังจากนั้น  
ก็...  
หึหึ...

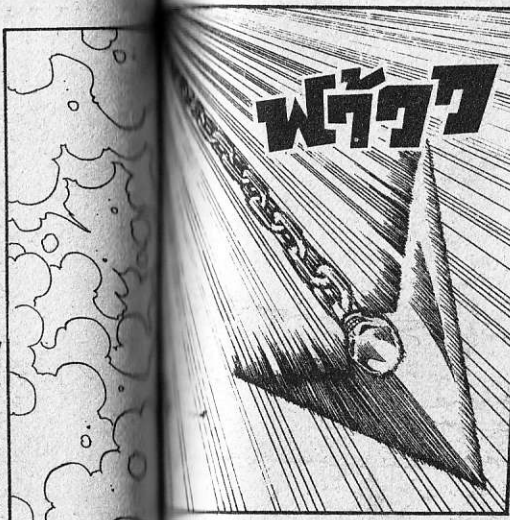
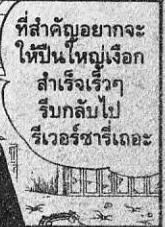
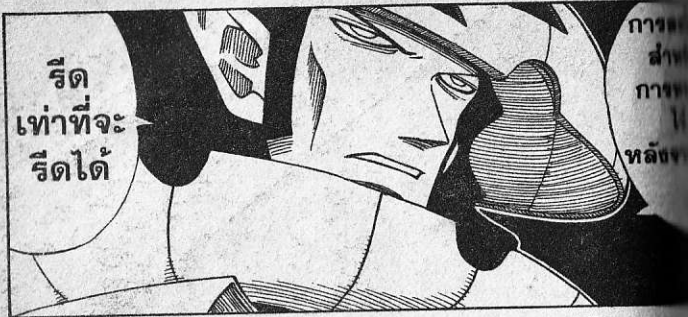


จะพาเจ้า  
เพนกวินนี้  
ไปด้วย

ก็ได้หรอก  
ว่าแต่  
ทำไมละ

ตัวเงิน  
ที่เคยเล่า  
ให้ฟังไงล่ะ  
เห็นแบบนี้  
แต่ก็มีเงิน  
อยู่มหาศาล







ให้!!  
นี่  
เป็น  
ของข้า

พลังเวท  
ที่ยอดเยี่ยม  
กว่า  
พวกเงือก...  
และรูปร่าง  
แบบนี้...  
ยัยนี่  
เป็นผู้หญิง  
ที่สุดยอด

ไว้จะเอ็นดู  
เป็นอย่างดี  
เลย

อ้อ!!



ปล่อย  
เอรี  
ซะ



เด็ก  
ที่เข้า  
ไปแล้ว

จะเริ่มจาก  
ตัดคาง  
ทูเรตานั้น  
ให้หัก  
ซะก่อน

ผู้จัดการเดอะ  
คิงคงเป็นพวก  
แมฟ มาสเตอร์  
พาให้ดู  
กันตัวอย่างก่อน  
ก็ดีเหมือนกัน

มุจิก้า!!  
ระวิงตัวนะ!!  
พวกนี้เข้มแข็ง  
กว่าที่คิดนะ!!!



ใคร  
กันนะ  
นาย



อ้อ

อ้อ



ราตรี



มุจิก้า  
.....

โฮ...  
ผู้หญิงนี้  
ชื่อเอรีจันนี่  
ชื่อนาร์กิด  
นี่นา

ไม่ได้  
เป็น  
บอก  
ข้า





อย่า  
พูดอะไร  
ที่ฟัง  
ไม่รู้เรื่อง  
สิ!!

เจ้าหัว  
ฟัก  
ทอง  
!!



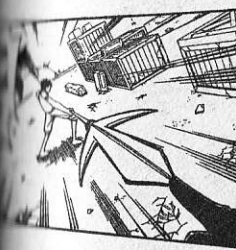
ปะ...  
บ้า  
น่า

ปัง

หอก  
เงิน  
คอล  
เซลล์กำ  
!!

ตูม

โ  
ดิด  
ควม



เปล่า...  
แค่นี้มือ  
เท่านั้น

จะเป็น  
ไปได้  
ยังไงกัน  
!!

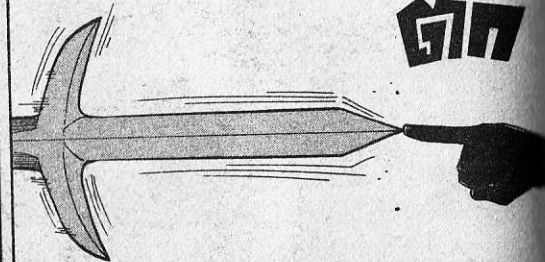
ตูม

เงิน  
พวก  
!!

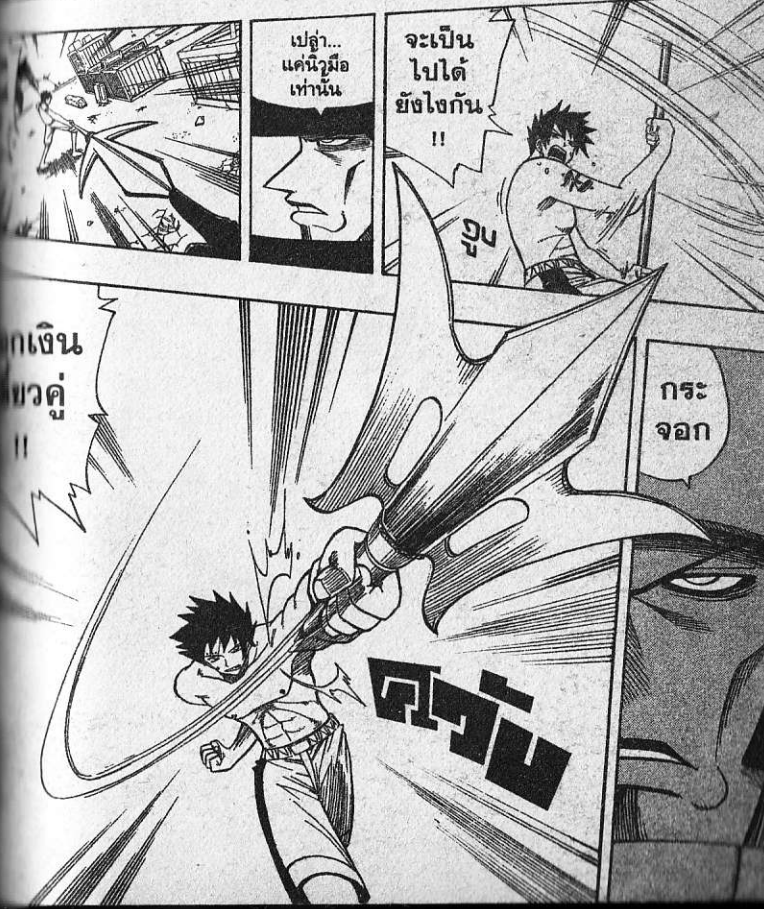
กระ  
จอก



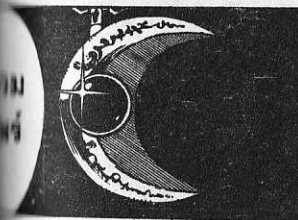
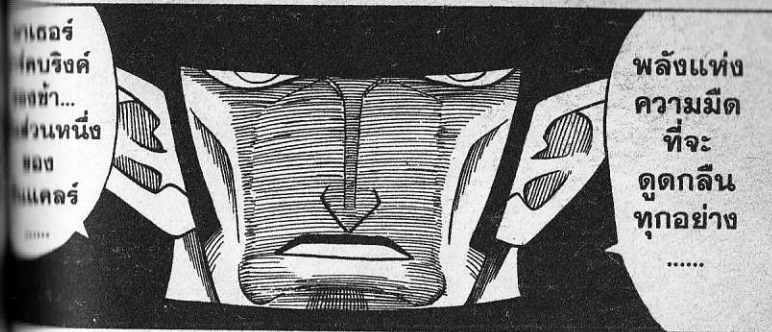
จ๊าก



จ๊าก

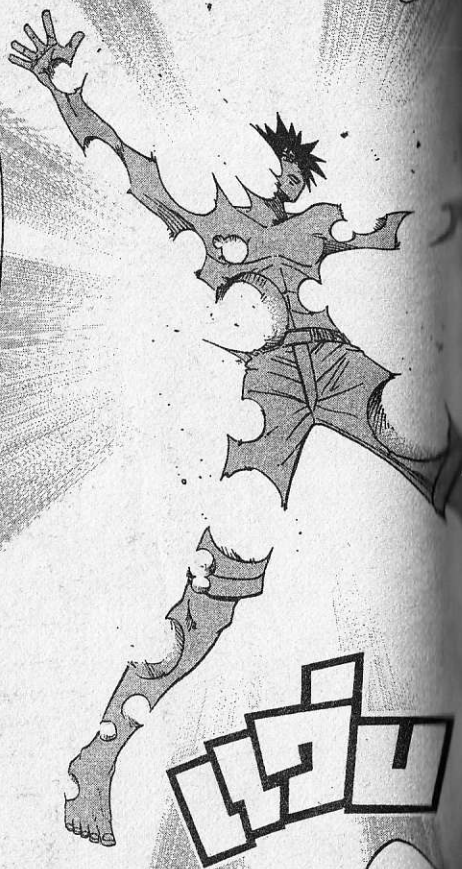


ตูม





ความ  
ตาย  
คือ  
พลัง  
ชีวิต  
แห่ง  
ข้า



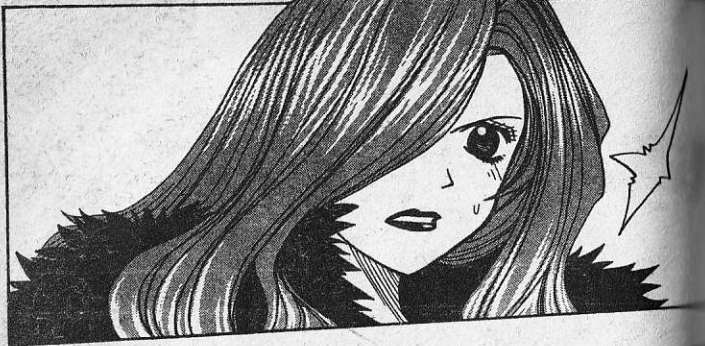
**แดบ**

**มจิ  
กา**

!!!



จงตกลง  
สู่ความมืด  
ที่ลึกล้ำ  
ซะเถอะ



ท่านเราน่า!!  
มีอะไร  
หรือคะ  
?

เปล่า  
.....

ไม่มี  
อะไร  
....

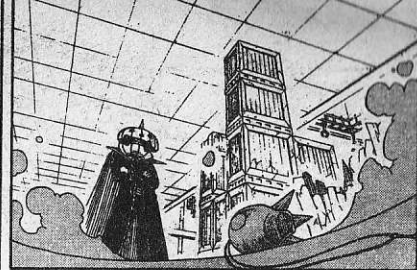
สีหน้า  
ไม่ค่อยดี  
เลย



ใกล้จะถึง  
เซาท์เทิน  
เบอร์ก  
แล้ว

ให้ทุกหน่วย  
เข้าสู่สภาพ  
เตรียมพร้อม  
และ  
เตรียมการรบ  
ด้วย

คะ



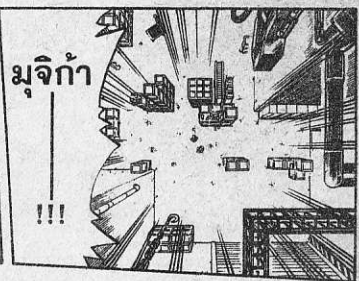
ตูบ



อา...  
กลายเป็น  
ฝุ่นละออง  
ไปซะแล้ว  
สะสะสะ



มูจิก้า  
!!



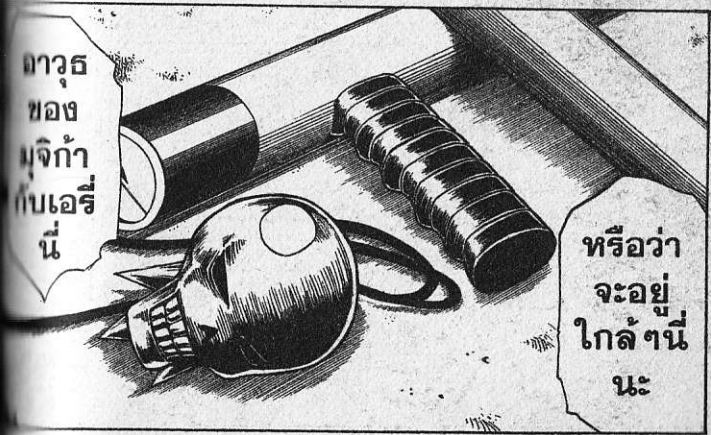
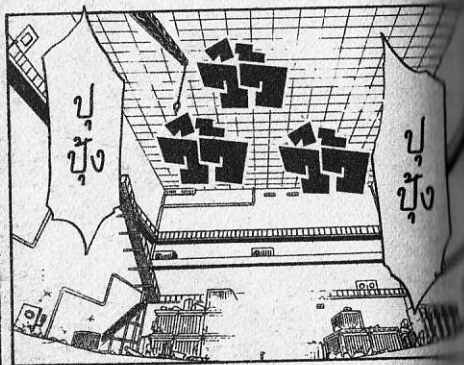
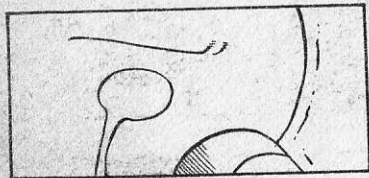
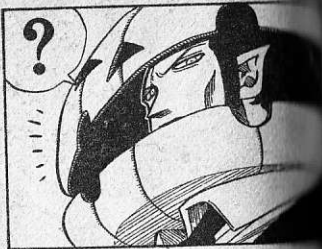
มูจิก้า  
!!!



เอาละ  
กลับกัน  
เถอะ

เดี๋ยว...  
ยังต้องทำอีก  
เรื่องหนึ่ง  
ก่อน





ไม่  
หรือ..  
ไม่ได้  
อยู่  
แถวนี้

เลิฟ

ดูเหมือนว่า  
ชายที่  
สู้กับเอริ  
จะถูก  
จัดการได้

พวกยักษ์  
ที่อยู่ใกล้ๆ  
กับคุณ  
ก็ถูก  
จัดการ  
หมดแล้ว

ฉันทำไม  
ถึงไม่เจอ  
ตัวละ

หิ้งอาวุธไว้  
ที่แบบนี้  
ด้วย

พลู  
เกิด  
อะไรขึ้น  
กันแน่?

ได้ยิน  
ไหม  
เราฟ  
มาสเตอร์

นาม  
ของข้า  
คือโดริว

โดริว!!?  
นายเป็นหัวหน้า  
ของพวกยักษ์  
อย่างนั้นหรื!!?

อย่างน้อย  
คงเคย  
ได้ยิน  
ชื่อของข้า  
สินะ

โอเค..  
เจ้า  
พวกนั้น

มูจิก้า  
ละ!!?

ชายผู้ใช้  
เวทเงิน  
เป็นยังไง  
บ้าง?

จับไป  
ด้วยกัน  
สิใจ

แต่  
เพื่อเป้าหมาย  
บางอย่าง  
จึงได้ร่วมมือกัน..  
บอกแค่นี้  
แหละ

ร่วม  
มือกัน  
หรื  
!?

คุณๆจะละ  
ทิ้งตัวรูบิ  
ออกมาแล้ว  
ก็ให้หญิง  
ผู้เอริ  
ด้วย

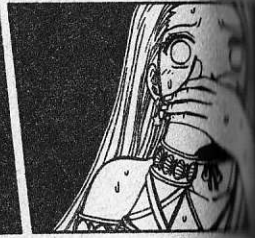
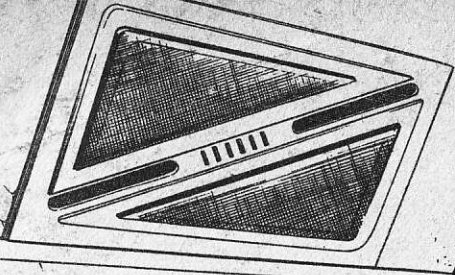
ว่า  
อะไร  
นะ  
!?

ถ้าอยาก  
จะให้เห็นให้  
ละก็ ลอง  
เอาชนะข้า  
ดูสิ

ถ้า  
หาตัว  
เจอนะ



ตาย  
แล้ว



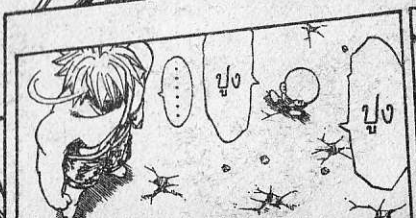
จะ...  
เจ้าน้า!!  
ไม่มีทาง  
หรอก  
!!!



ข้าเป็นคน  
ฆ่าเอง..  
เรื่องที่  
จะพูด  
มีแค่นี้  
แหละ



อะไร  
กัน  
....



.....  
.....  
.....



ไม่เชื่อ..  
คนที่ผมมีมือ  
ฆาตกรรม  
เจ้านั้น  
จะ....

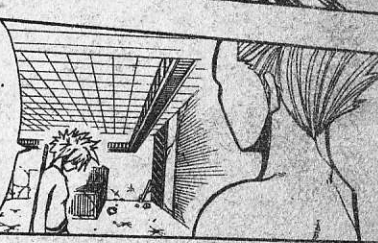


ยัง  
ไม่  
ตาย  
!!!

ยังต้อง  
มีชีวิตอยู่  
แน่  
!!!



ต้องโดน  
จับตัวไปแน่..  
เป็นกับดัก  
เพื่อทำให้  
พวกเรา  
ว้าวุ่นใจ



ไม่  
ตกโทษ  
ให้แน่  
โคตริว  
.....

จะต้อง  
หาให้เจอ  
แล้วช่วย  
ทุกคน  
ออกมา  
ให้ได้

**บู๊ บู๊**

เฮีย  
โตริว..  
ทั้งผู้หญิง  
ทั้งพวกเรา  
อยู่ใน  
เรือดำน้ำ  
นะ



ทำไมถึง  
โกหกว่า  
อยู่ใน  
ฐานเขารัน  
ล่ะ



ตราบใดที่  
พวกเรพ มาสเตอร์  
เชื่อว่า พวกเรายังอยู่  
ที่ฐานเขารันล่ะก็  
จะไม่มีทางจากที่นั่น  
ไปเด็ดขาด

คงจะ  
ตามหา  
ผู้หญิง  
ต่อไป  
นั่นแหละ



ที่เหลือเพียง  
กลับไปใช้  
ปืนใหญ่เรียก  
ยิงฐานเขารัน  
เท่านั้น



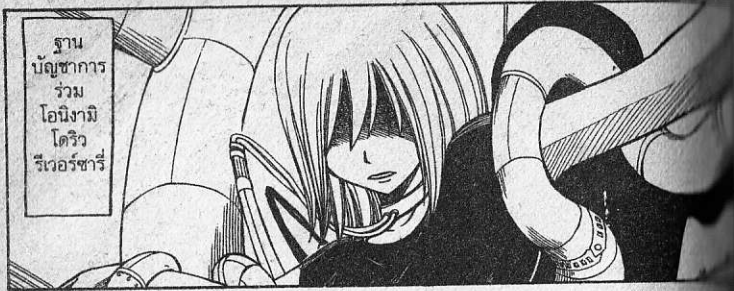
เจ้าพวกนั้น  
ชะตาขาด  
แล้ว

# RAVE

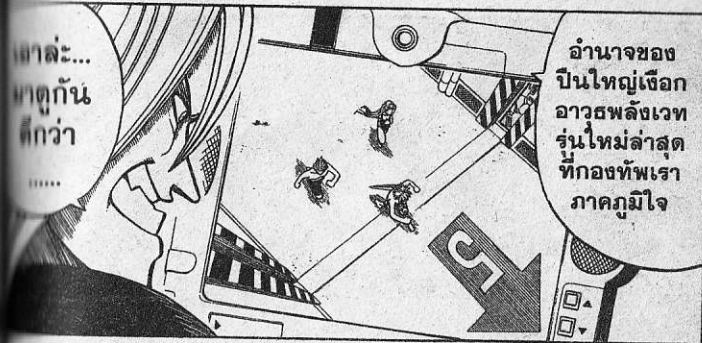
## พญากียเหนือโลก





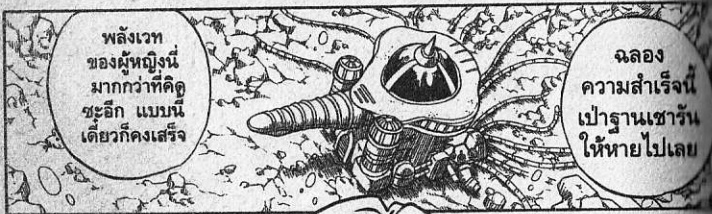


ฐาน  
บัญชาการ  
ร่วม  
ไอนิงามิ  
โคริว  
รีเวอร์ซารี



ทะเล...  
เหตุการณ์  
ดีกว่า  
.....

อำนาจของ  
ปืนใหญ่เจ็อก  
อาวุธพลังเวท  
รุ่นใหม่ล่าสุด  
ที่กองทัพเรา  
ภาคภูมิใจ



พลังเวท  
ของผู้หญิงนี้  
มากกว่าที่คิด  
ซะอีก แบบนี้  
เดี๋ยวก็คงเสร็จ

ฉลอง  
ความสำเร็จนี้  
เป่าฐานเขารัน  
ให้หายไประยะ



หัวหน้าใหญ่  
จะทำลาย  
ฐานเขารัน  
ทีไรจริง ๆ  
หรือครับ?

ถ้าฐานนั้น  
หายไปแล้วก็  
ความเสียหาย  
ด้านเงินทุน  
ของกองทัพ  
ก็จะ...



ครับ

ว่าแต่  
จะมีพลัง  
ถึงขนาด  
ทำลาย  
ฐานเขารัน  
ได้จริงรึ



ครับ...  
จุดที่ปืนใหญ่เจ็อก  
แตกต่างเป็น  
อย่างมาก จากอาวุธ  
จนถึงเดี๋ยวนี้  
คือการใช้พลังเวท  
เป็นพลังงาน  
แทน



ไม่  
เป็นไร  
ไม่  
เป็นไร!!



ถ้าเรื่องเงินล่ะก็  
จากนี้ไป จะได้  
มาอีกเพียบเลย  
ใช่ไหม โคริว!



เพียงแต่  
ลดค่าใช้จ่าย  
ของพลังงาน  
เท่านั้น  
พอถึงทำลาย  
คุณสมบัติ  
ห่างจากอาวุธ  
นี้แต่เดิม



คุณสมบัติ  
ที่แตก  
ต่าง?



อาจจะ  
ไม่เชื่อ  
ก็ได้  
แต่ว่า  
.....

วัตถุประสงค์  
เป่า  
หมาย  
.....



จะถูก  
บดขยี้ไป  
พร้อม ๆ กับ  
บริเวณ  
โดยรอบ...  
สูญสลาย  
ไปจน  
หมดสิ้น



โฮ้  
.....



ผลงาน  
เวทมนตร์  
เป็นอาวุธ  
ปาฏิหาริย์  
ที่ทำได้  
เป็นไม่ได้

ไม่  
เหลือ  
แม้แต่  
เศษเก่า  
ตุลึ



คิด  
....

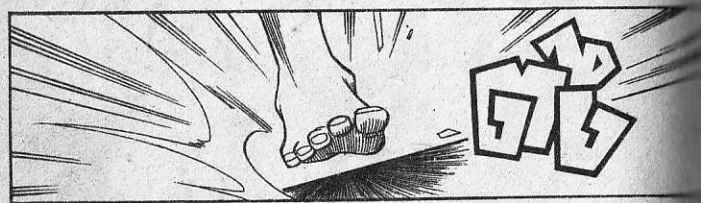
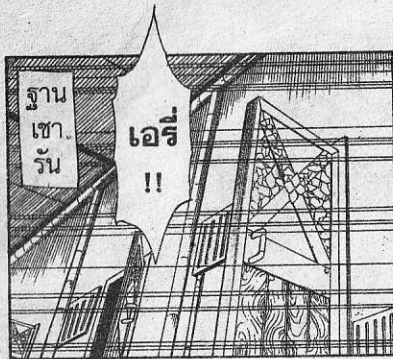
ไม่ได้  
จะได้อะไร  
เลย  
ไม่ได้



ขึ้นอยู่กับ  
การปรับปรุง  
เครื่อง  
อาจทำให้เกิด  
การระเบิด  
ครั้งใหญ่นั้น  
ก็เป็นได้

เป็น  
พลังเวท  
ที่วิเศษ  
จริง ๆ  
เออรี่







ทำไมถึงร้องไห้ล่ะ



พอดูพลุแล้ว..ฉัน..พอลจะเข้าใจนะ...



ฮึก... ฮึก... ฮึก...



มจึ... ก้านะ.....

ไม่....



ปัง

ก... ..



อย่าพูดไปมากกว่านี้นะ...



ห้ามคิดเรื่องพรรคินั้น!!

โธ

โธ



มอ... นั้นไม่มีทางตายหรอก!!!

ยังต้องมีชีวิตอยู่แน่!!!



อุ... ..



อย่าร้อง!!

พอเถอะ.. ฮารุ..



กลายเป็นคนที่ดีวาคใส่ผู้หญิงแบบนั้นตั้งแต่เมื่อไหร่



ไม่หรอกฉันเองก็พูดไม่ได้เหมือนกัน



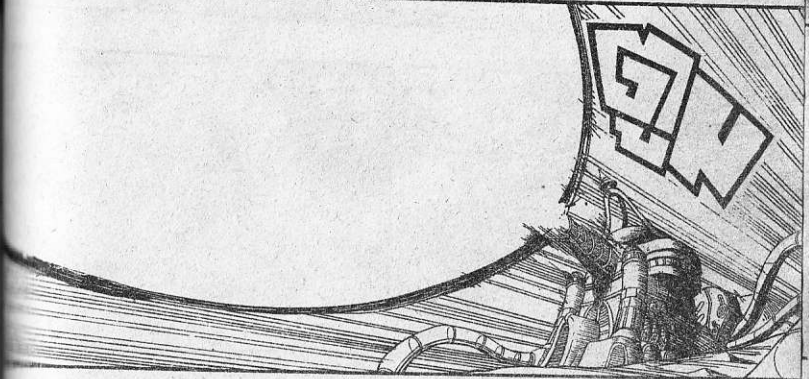
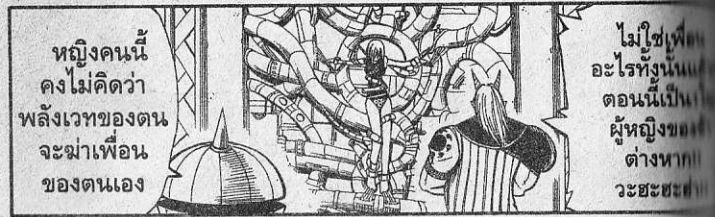
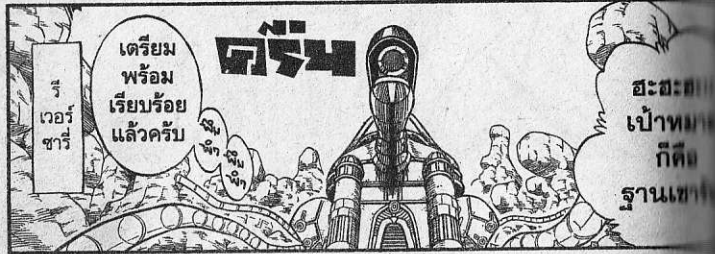
ถ้ามันเป็นแผนของศัตรูล่ะก็ออกจะได้ผลเกินไป

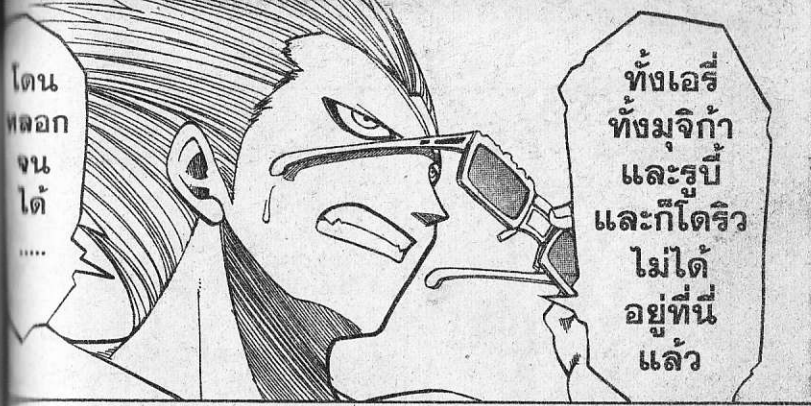
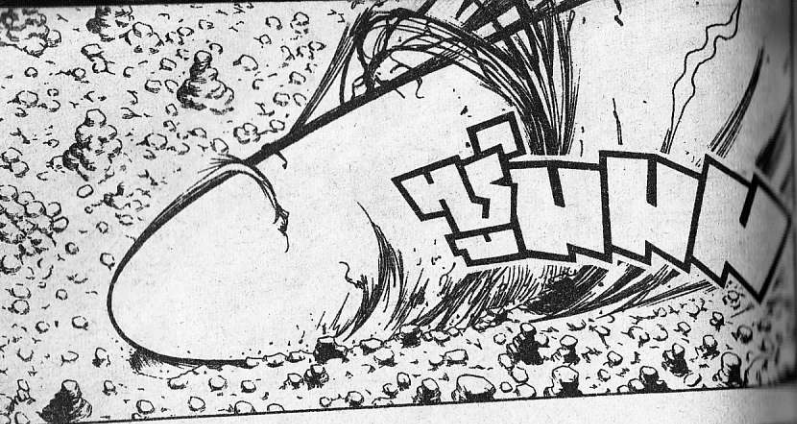


ปัง

มีอะไร... ขาบู... ทาไร







โดน  
พลอก  
จน  
ได้  
.....

ทั้งเอริ  
ทั้งมูจิก้า  
และรูบี  
และกิโตริว  
ไม่ได้  
อยู่ที่นี้  
แล้ว



เพราะ!!  
งั้น..  
ทุกคน  
ละ...

ถ้าไม่อยู่ที่นี้  
ก็แสดงว่า  
คงถูกโดริว  
พาตัวไป  
นั่นแหละ



ตามไป  
กัน  
เถอะ  
!!

อา  
!!



เข้าใจล่ะ!!  
มิวอิ้นนั้น  
ด้วยสิ

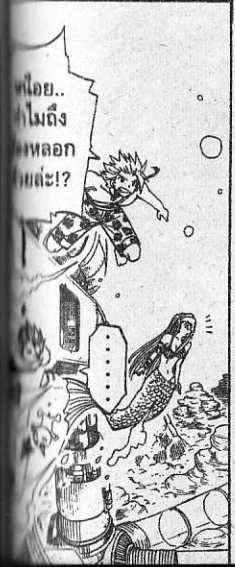
อะไร  
นะ?  
นั่นนะ



แวนกันแดนนี่  
เป็นดาร์คบริงค์  
ที่สามารถ  
มองเห็นได้  
ทุกอย่าง

ดาร์ค  
บริงค์  
!?

นี่  
ไม่ใช่เวลา  
มายึดติด  
กับเรื่อง  
พวกนั้น  
นะ



โอเค...  
ไม่ถึง  
พลอก  
หมดนะ?



ทุก  
คน  
!!

ดูนั่น  
สิ  
!!



นั่นมัน  
อะไร  
นะ....

ดูเหมือน  
ว่า กำลัง  
มุ่งหน้า  
มาทาง  
ฐานนี่นะ



ก่อน  
พลังเวท  
ที่  
รุนแรง  
....

**ซุ่ม**

หรือว่า  
นั่นคืออาวุธ  
ที่รวบรวม  
พลังเวท  
ของชาวเวือก  
สร้างขึ้นมา  
!!?

แต่ว่า...  
มันรุนแรงเกินไป  
ถึงจะรวมพลังเวท  
ของทุกคน  
ในหมู่บ้าน  
ก็ไม่รุนแรง  
ถึงขนาดนี้  
.....

**ซุ่ม**

หรือ  
ว่า  
....

**ซุ่ม**

การที่  
ลึกลับพวก  
เอรีไป  
ก็เพื่อสิ่งนี้

เอี?

เอรี  
มีพลังเวท  
อันยิ่งใหญ่  
ที่ถูกขโมย  
เอาไป

หลอกรังตัว  
พวกเราไว้ที่นี่  
แล้วใช้พลังเวท  
ของเอรี  
กำจัดพวกเรา  
สินะ

**ซุ่ม**

ยังงี้ก็ข้าง  
ริบหนีก่อน  
เถอะ!!  
ถ้าอยู่ตรงนี้  
ไม่ได้แน่!!  
ไปให้ไกล  
เท่าที่จะทำได้

**ซุ่ม**

เอรี  
....

ทำ  
อะไร  
อยู่  
ริบ  
หนีก  
จัง!!

ไม่เป็นไร...  
ทุกคนรีบถอย  
ออกไป  
ก่อน

จะฟัน  
สิ่ง  
นั้น

**ซุ่ม**

**ซุ่ม**

เจ้าบ้า!!  
คิดอะไรอยู่นะ!!  
ถึงจะเป็นดาบ  
ผนึกมนตรา  
ก็ไม่ได้ผล  
หรอก!!

จริงๆ  
ด้วย  
ทำไม  
ถึงจะ

**ซุ่ม**

พลังเวท  
ของเอรีหรือ  
พลังเวท  
เป็นอาวุธ  
พวกตน...  
ไหนที่ร้าย  
กันไป...

**ซุ่ม**

ถ้ามีใคร  
ต้องตาย  
หรือมีสิ่ง  
ที่ถูกทำลาย  
เพราะสิ่ง  
นี้ เอรีจะ  
ต้อง  
เสียใจแน่

ฉันเข้าใจ  
ความรู้สึกนายดี  
แต่นี่มันบ้าน  
เกินไป!!  
ถ้าเป็นตอน  
นี้ อาจ  
จะหลบพ้น  
ก็เป็นได้!!

มา  
เถอะ  
!!

**ซุ่ม**

ฉัน  
จะ  
ไม่  
หลบ  
!!!



นั่นคือ  
ความ  
เศร้า  
ของเอ  
!!!

ดั่ง



คีคีคี...  
จวนจะถึง  
เป้าหมาย  
แล้ว  
สินะ



จริงสิ...  
ผมของเธอ มีตาม  
ที่นั่นหลังเวทีได้...  
ง่าพวกนั้นรู้สึกตัว  
หลังจากนั้น  
ก็ถูกฟันขาดนะสิ?

คี  
คีคี

วางใจ  
เถอะ  
ครับ

ปืนใหญ่  
เจ็อกัน  
ฟันไม่ได้  
หรอก



พลังเวทย์  
ปืนพลังเวทย์  
ผมรู้อะไรแบบ  
ฟองว้างที่  
ถูกฟันขาด  
ผมแซมตัวเอง  
ไปนั่นที่...และ  
คิดขึ้นมาใหม่

ดังนั้น  
ถึงถูก  
ฟันขาด

ก็จะ  
เกิด  
ขึ้นใหม่  
ทันที  
....

และก็  
ทะลุ  
ผ่าน

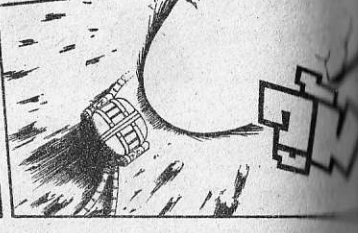


ไม่มีวัน  
พ่ายตัว  
พวกว่า  
ล้มแพ้  
กว่าตัว  
พหุหมาย

หึหึ  
....

วิเศษ  
มาก





นี่เป็น  
พลัง  
เวท  
ของเรา  
.....



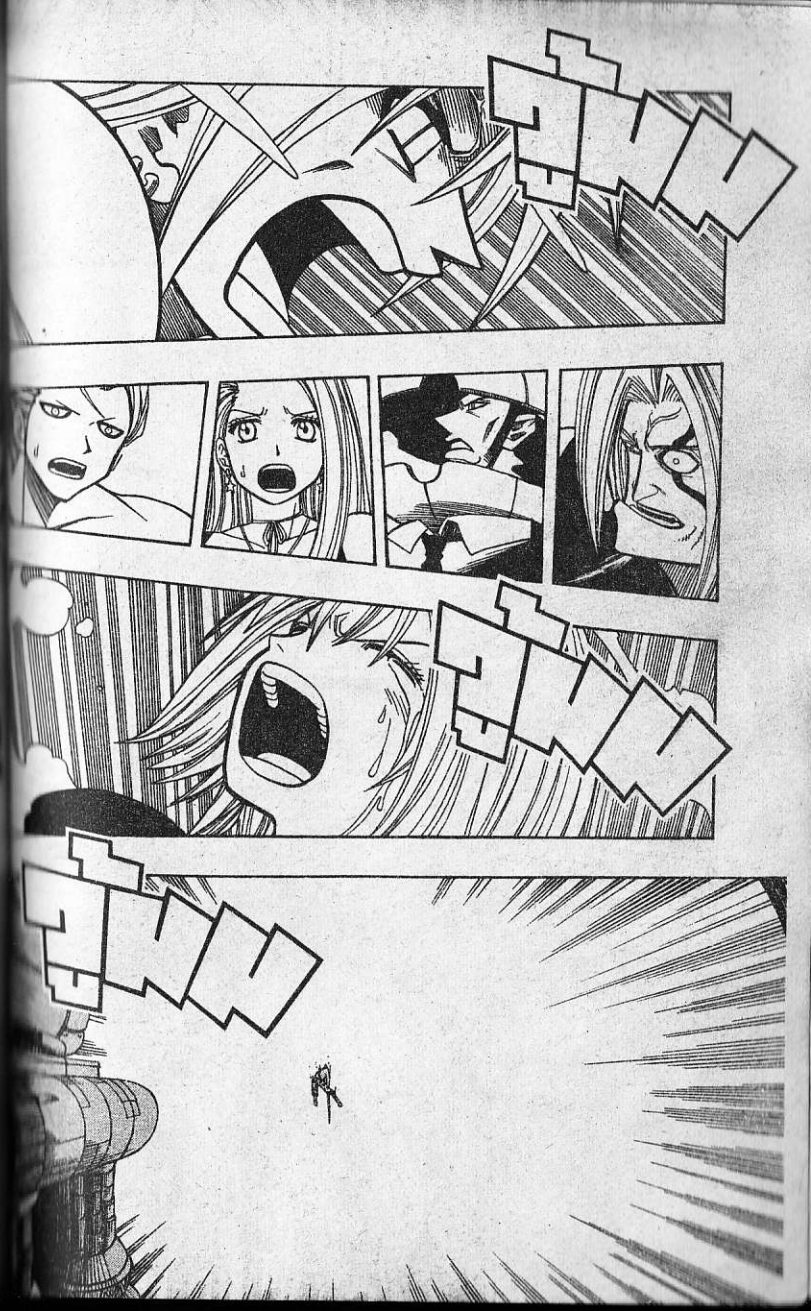
ฉันจะ  
ทำให้มัน  
หายไป  
เอง  
!!!



!!!!

!!!!

!!!!



!!!!



!!!!

!!!!





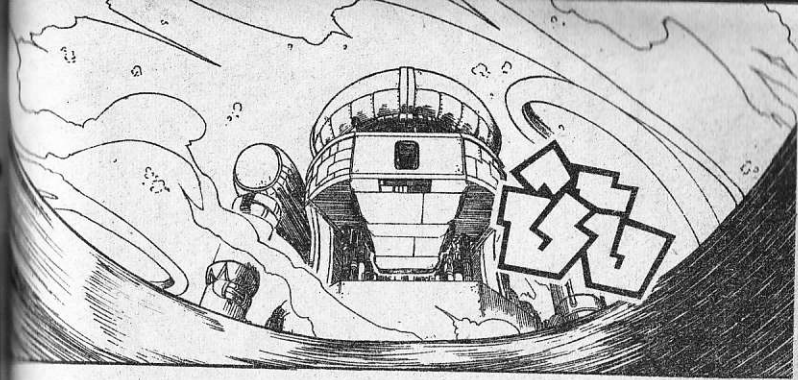
พญุกัยเหนือโลก

# RAVE

RAVE : 113 ⊕ การเลือกอันยากลำบาก



ปัง



ปัง



ฐาน  
เขารีน  
ยังคง  
สภาพ  
อยู่!!

เรื่องบ้า ๆ  
แบบนั้น  
!!

ปืนใหญ่  
เจ็อก  
หายไป  
ไหน  
!!

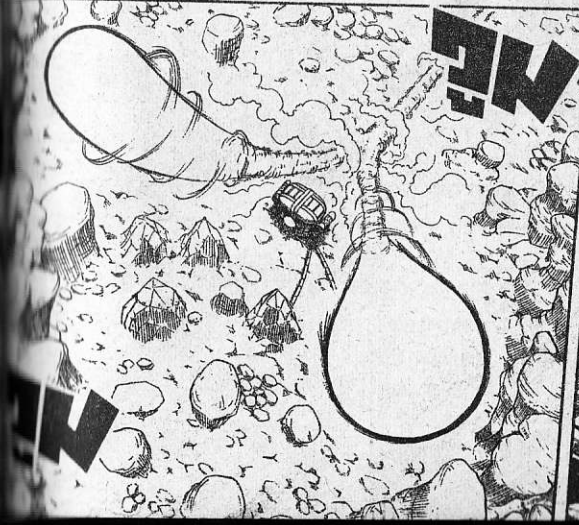


เป็นยังไง  
ล่ะ!!  
อะอะอะ  
!!!



นี่แหละ!!  
นี่คือ  
อำนาจของ  
ปืนใหญ่  
เจ็อก!!

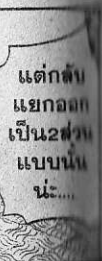
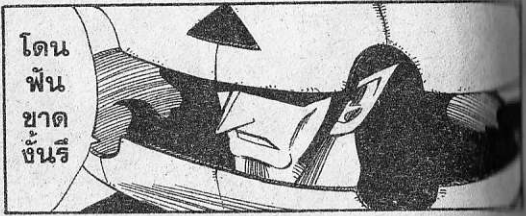
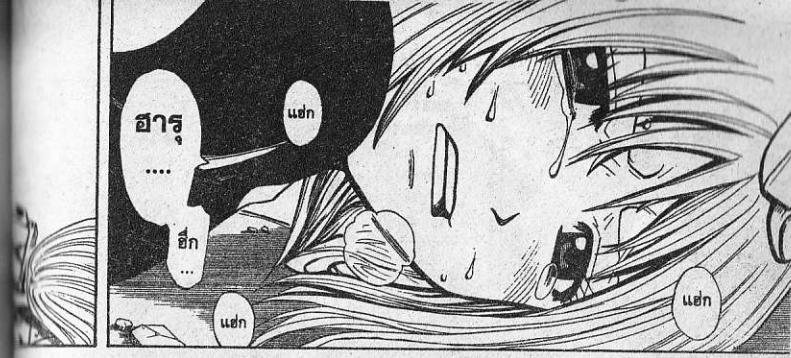
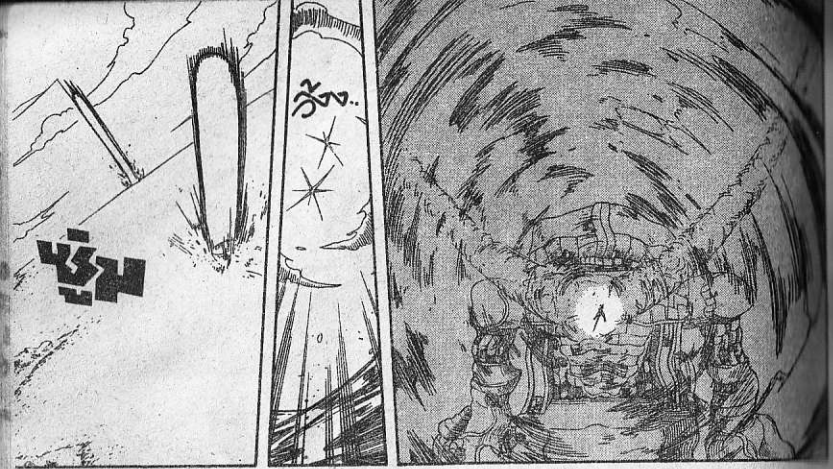
ไม่  
หลงเหลือ  
แม้แต่  
เศษเสี้ยว  
!!



อะ...  
แยกออก  
อย่างนั้น  
สิ!!?

มีเรื่อง  
แบบนั้น  
ด้วยสิ  
!!





โดน  
ฟัน  
ขาด  
ชั้นรี

ไม่มีทาง  
โดน  
ฟันขาด  
แน่ !!

ถึงปืนใหญ่เจือก  
จะโดนฟัน  
แต่ก็น่าจะฟัน  
คืนสภาพเอง  
ได้นี้!!

ดาบ  
สนิก  
มนตรา  
ใน  
Ten  
Com  
mand  
ment

เป็นดาบ  
เวทมนตร์  
ที่สามารถ  
ฟันสิ่งของ  
ได้ แต่  
ใช้ฟันสิ่ง  
นอกเหนือ  
จากนั้น  
ไม่ได้

แตกดับ  
แยกออกเป็น  
2ส่วน  
นี่...

เด็กผู้หญิง  
นี้แหละ  
แต่เดิม  
พลังงานของ  
ปืนใหญ่เจือก  
ก็คือพลังงาน  
ของทลออน

การที่  
สามารถ  
ควบคุมพลัง  
ของตนเอง  
จากระยะไกล  
ได้นั้น ไม่ใช่  
เรื่องแปลก  
อะไร

ปืนดาที่ถูกฟัน  
ให้ใช้เวทมนตร์  
ให้การฟัน  
สภาพเอง  
สามารถทำได้

ไม่มีทางเป็นไปได้  
เด็ดขาด จะบอกว่า  
เรา มาสเตอร์  
กับพลังงานเพียงชั่วครู่  
ของยัยนี้ ทำลาย  
ปืนใหญ่เจือก  
อย่างนั้นรี?

ป้า  
หริยรี  
รี ?

เอ่อ..  
คือ..

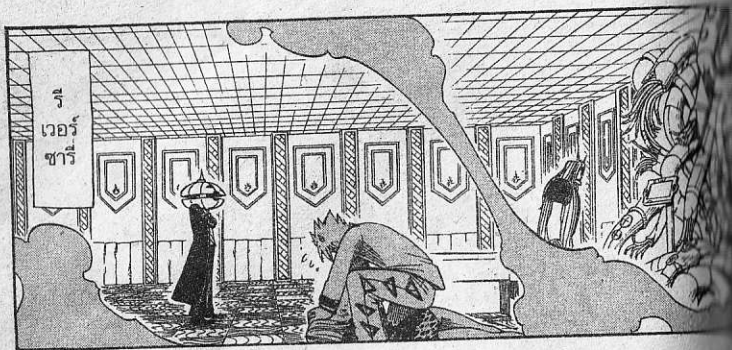
แต่..  
ไม่คิดว่า  
จะตั้งใจ  
เอาไว้  
แบบนี้  
หรอก

เรื่อง  
ที่  
เหมือน  
ป้าหริยรี  
แบบนี้

พู่  
พู่  
พู่





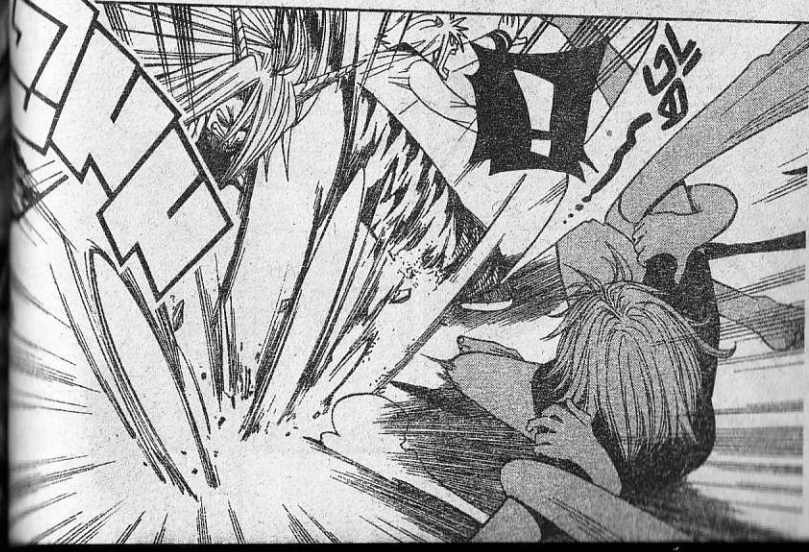


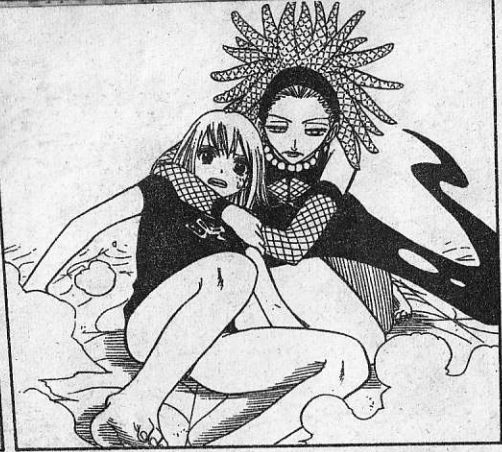
ยัย  
นี่  
!!!

อย่ามา  
ดูถูกกัน  
นักนะ  
ซีม  
!!



เฮอะ...ยังไหงะ  
ก็แคระย่ะที่พวกยัยกนู  
ปัญหาในไม่สร้างชิ้น  
ไม่ได้คาดหวังมาก  
แต่แรกแล้ว  
.....





สงบสติ  
ทนาย  
อองเกอ์



เป็นพวก  
หัวสมองทึบ  
จริงๆ ๑

ท่านโดริว..  
เดมอน คาร์ด  
หายไปจาก  
จอร์เดาท์  
แล้วค่ะ

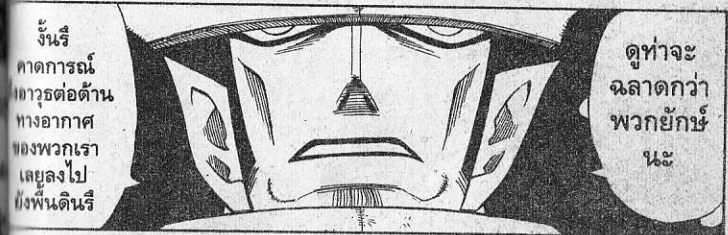


ผู้หญิงนี้  
ยังมี  
ประโยชน์  
อยู่



งั้น  
...  
นั่น  
...  
นี่  
...  
นี่

โดริว นาย  
ช่วยรีบฝาก  
ไว้ชั่วคราว  
ก็แล้วกัน



เงินรี  
คาดการณ์  
ยาวต่อต้าน  
ทางอากาศ  
ของพวกเรา  
เลยลงไป  
ถึงพื้นดินรี

ดูท่าจะ  
ฉลาดกว่า  
พวกยักษ์  
นะ



มัน  
อยากจะ  
ฆ่าขึ้นมา  
ทันที  
เลย



อัย



เกือบ!!  
ข้อม  
ป็นใหญ่เจ๊ก  
ชะ!!

ข้าพ  
กลับมา  
ของข้า  
ละ



ตก  
ลง

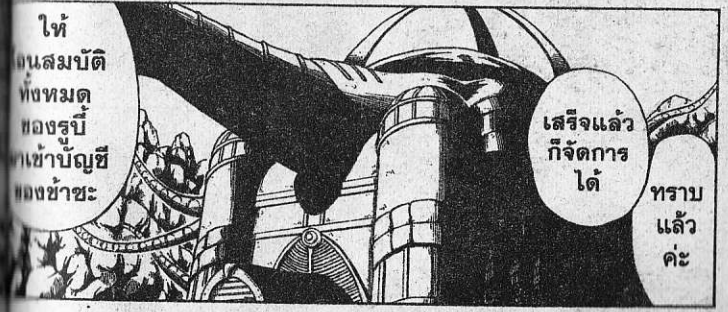


ขู่  
เป็น  
เป็น  
ใจ  
กาง?

หลับ  
อยู่  
คะ



ปลกมัน  
ขึ้นมา

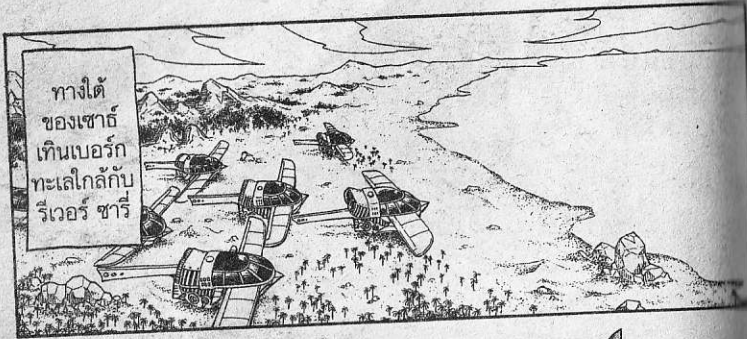


ให้  
คนสมบัติ  
ทั้งหมด  
ของรูป  
เข้าบัญชี  
ของข้าชะ

เสร็จแล้ว  
ก็จัดการ  
ได้

ทราบ  
แล้ว  
ค่ะ





ทางใต้  
ของเซนต์  
เทินเบอร์ก  
ทะเลใกล้กับ  
รีเวอร์ ซารี



ท่านแรนน่า...  
กองทัพของ  
เจแกนหายไ  
ติดตอไม่ได้  
คะ

เจ้านั้น...  
ทำตามใจตัวเอง  
อีกแล้ว...  
เอาเถอะ ันท์  
เริ่มการโจมตี  
แค่พวกเรา  
นี้แหละ



เพื่อเจ้าเด็ก  
แก่แดดนั้น  
จะผิดพลาด  
ไม่ได้  
เป็น  
อันขาด

ทุกคน  
ตั้งใจ  
กัน  
หนอ  
ละ



เป้าหมาย  
ของพวกเขา  
คือการชิง  
ชินแคลร์  
ที่โดริว  
และออเกอร์  
มีอยู่



คะ  
!!!

ควัม



ไซปรา รันจู  
เตรียมตัว  
พร้อมรียัง?



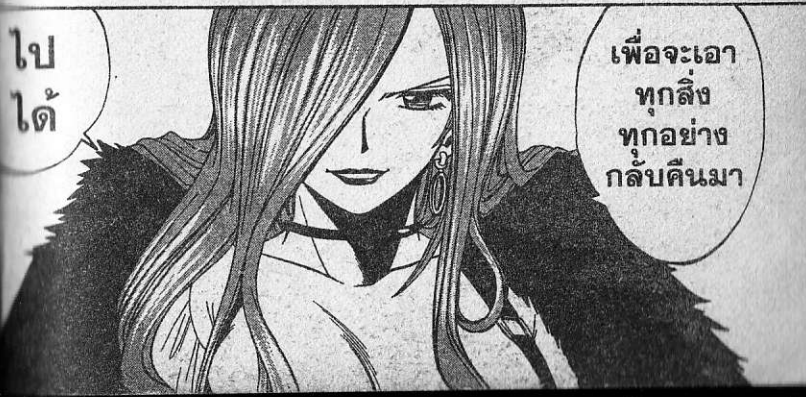
คำ!!  
เรียบ  
ร้อย  
แล้ว  
คำ  
!!

พั้ง

จะสอน  
ให้รู้จัก  
ถึง  
ความน่ากลัว  
ของเรา  
เดมอน คาร์ด

กองทัพเรบ่า  
หน่วยริบบิ้นพิเศษ  
รันจู

กองทัพเรบ่า  
หน่วยริบบิ้นพิเศษ  
ไซปรา



ไป  
ได้

เพื่อจะเอา  
ทุกสิ่ง  
ทุกอย่าง  
กลับคืนมา

อีกด้านหนึ่ง  
พวกฮารุ  
ซึ่งได้รวมตัว  
กับพวกกริฟ..

**ซุ่ม**



ยังไม่ถึง  
อีกที

กำลัง  
มุ่งหน้าสู่  
รีเวอร์ ซา  
ด้วย  
เรือดำน้ำ

**ว๊าก**



หว่า

อะ..  
อะไร  
นะ  
!?

เกิด  
อะไร  
ขึ้น  
?

**คึก**

เครื่อง  
เสียง  
ขึ้น  
!!?

เปล่า  
ไม่ใช่  
เครื่อง  
ซำรด  
!!

รู้สึก  
กำลัง  
ลอย  
ขึ้นไป  
นะ

โอ้ว้อย!!!  
เจ้า  
พวกนั้น

**บ๊ช**

ฮารุ..  
ช่วยสงบสติ  
หน่อย  
จะได้  
ใหม่

ใครจะ  
สงบสติ  
ได้กัน!!

อีก  
ไม่  
การ  
จะ  
แล้ว



บ้างอาจ  
จับ  
ทุกคน  
ไป  
!!!

เพียงแต่  
พวกเรา  
จะสามารถ  
เอาชนะ  
โอไนงามิ..  
ได้วิธีได้  
ใหม่



อีกอย่าง  
ถ้าเกิดพวก  
เดมอน พวก  
มาอยู่ด้วย  
คงจบกัน

**คึก**

**คึก**

**คึก**

นี่มัน  
อะไร  
กัน  
นี้  
?

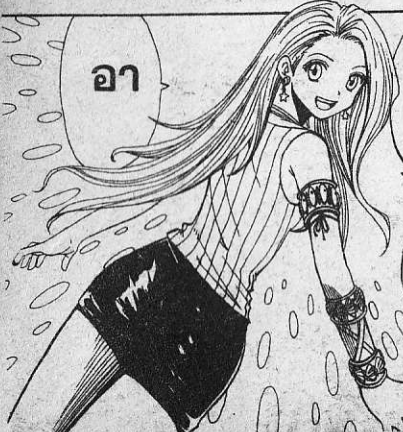
**คึก**

**คึก**



ดูเหมือน  
จะถูก  
อะไร  
ดึงขึ้นไป  
นะครับ  
!!

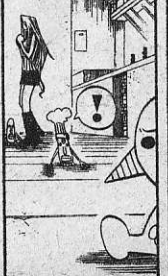
อา



นี่คือ  
สิ่งที่  
เรียกว่า  
เสื้อผ้า  
ชั้นรี?

เป็นของ  
คุณเอรินะครับ  
แต่ว่า  
เหมาะมาก  
เลย

อาจจะดี  
ก็ได้  
นะ



โอ...นี่คือ  
ดูไม่ค่อยน่า  
เลยนะ  
กินอะไร  
หน่อยใหม่



นั่น  
มัน  
!!?

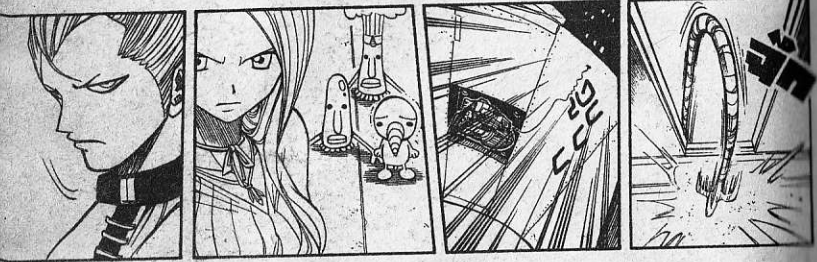






มาสิ..  
เรฟ  
มาสเตอร์

ทุกคน..  
เตรียม  
ตัว  
พร้อม  
แล้วนะ



บุก  
เข้าไป  
เลย  
!!!

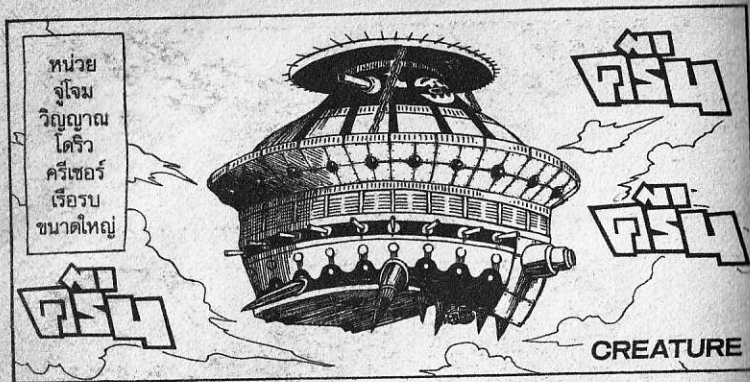
ช่วย  
ทุกคน  
ออกมา  
ให้ได้  
!!!

# RAVE

พญากษัตริย์โลก







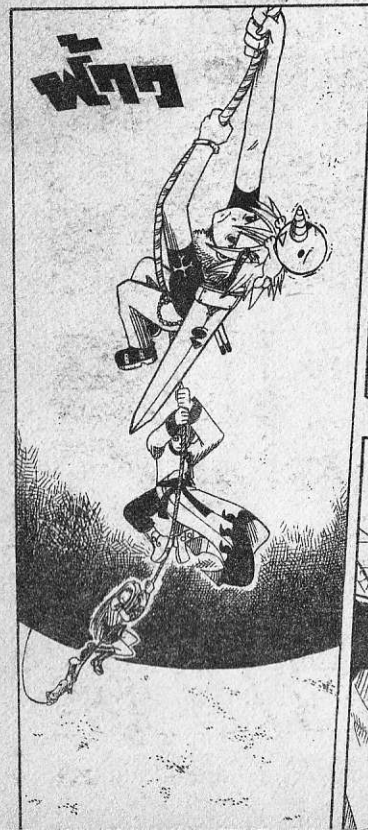
หน่วย  
จู่โจม  
วิญญาน  
ไดริว  
ครีเซอร์  
เรือรบ  
ขนาดใหญ่



อีกไม่นาน  
ความมืด  
จะมาเยือน



เวลาที่  
ข้าเป็น  
ผู้ปกครอง  
.....



ท่านไดริว  
เรฟ  
มาสเตอร์  
กำลังบุกเข้ามา  
ในเรื่องของเรา  
ค่ะ

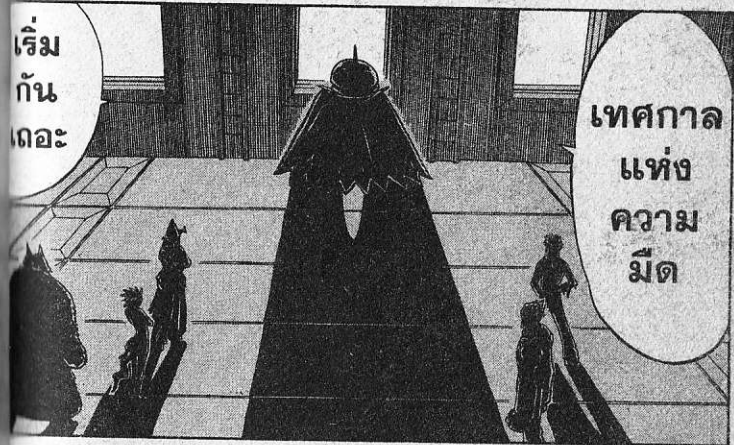


อืม



เวลา  
ล่ะ

17:30น.  
ค่ะ



เริ่ม  
กัน  
เถอะ

เทศกาล  
แห่ง  
ความ  
มืด



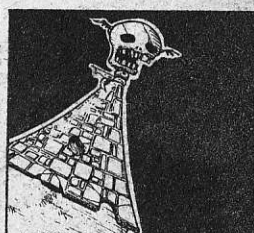
อืม

....



อ้อ?

น.....  
นี่มัน  
อะไรกัน  
นี่!!?



สิ่งของ  
ธรรมชาติ  
และอาคาร  
ที่เรือน  
เรือรบ  
นี่หรือ?



อ๊า!!  
หน้าตา  
หายไป  
แล้วครับ

ปู่ !!

อิม..หน  
ออกไป  
ไม่ได้  
สินะ



เป็น  
สถานที่  
น่ารังเกียจ  
จัง



ทุกคน  
อยู่ที่ไหน  
สักแห่ง  
ภายใน  
นี่





ยีนดี  
ตอน  
รับ

ครี 444

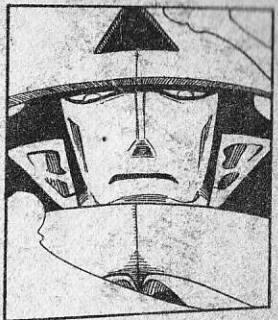


ซบ  
ซบ



โด  
ริว  
!!!

ลอย  
อยู่  
ด้วย  
!!?



พวก  
เรารู้  
กัน

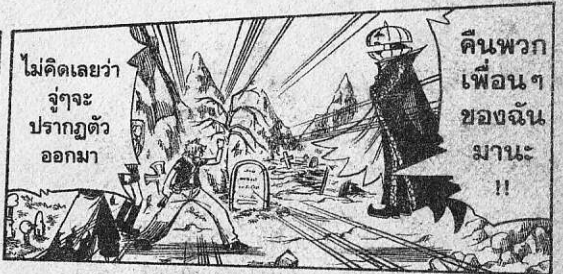


สู่  
ครีเซอร์  
เรือบ  
ของข้า

ข้าคือ  
โดริว



คิดไปเอง  
รึนะ..  
จับจิต  
ไม่ได้  
เลย



ไม่คิดเลยว่า  
จู่ๆจะ  
ปรากฏตัว  
ออกมา

คืนพวก  
เพื่อน ๆ  
ของฉันท  
มานะ  
!!



เรื่องนั้น  
ไม่ได้หรอก  
พวกนั้นจะเป็น  
ส่วนหนึ่งของ  
ความมืด



ความ  
มืด  
?

ไม่  
เข้าใจ  
เลยว่า  
พูด  
เรื่อง  
อะไร



แสงสว่าง  
ที่ตายไป  
ด้วยน้ำมือ  
ของข้า  
จะกลายเป็น  
ส่วนหนึ่ง  
ของความมืด

สุดท้าย  
แสงสว่าง  
ทั้งหลาย  
จะหายไป  
และความมืด  
จะถือกำเนิด

แสงจาก  
ดวงอาทิตย์  
ที่อบอุ่น รื่นเริง  
เต็มไปด้วย  
พลังชีวิตนั้น  
ไม่จำเป็น



โลกอัน  
เจียบสงบ  
ที่ย่อม  
ด้วยสีดำ



ข้า  
อยากจะ  
สร้างโลก  
เช่นนั้น  
ขึ้น

พระ  
อาทิตย์  
จะไม่  
ฉายแสง  
อีกต่อไป

ครุฑ

ครุฑ

ครุฑ



เป็นโลก  
แห่ง  
ความมืด  
ตลอดกาล  
!!!

ครุฑ

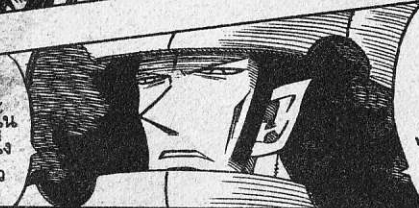


อย่ามา  
พูดบ้า ๆ  
น่า  
!!!



ความ  
ทะเยอทะยาน  
ของนาย  
จะยิ่งง  
ก็ข้าง!!!  
คืนเพื่อน ๆ  
ของฉันทมา  
นะ!!!

บอกแล้วไม่ใช่...  
ซิลเวอร์ เครมเมอร์นั้น  
ได้กลายเป็นส่วนหนึ่ง  
ของความมืดไปแล้ว



รูบีนั้น  
เดิมทีก็เป็น  
พวกของข้า  
อยู่แล้ว  
ไม่คิดจะคืนให้  
หรอกนะ

และผู้หญิง  
ที่ชื่อเอริ  
หรือ  
อะไรนั้น  
.....



พลังเวท  
ที่มากมาย  
ขนาดนั้น...  
ไม่มีใคร  
ที่ไม่คิดจะ  
ใช้ประโยชน์  
หรอกนะ



อาจจะดึงพลัง  
แห่งความมืด  
อันยิ่งใหญ่  
ออกมาได้  
ขึ้นอยู่กับ  
วิธีการใช้

แก  
....



ไฟที่จะสู่  
ความมืด  
นั้น  
ครบแล้ว  
.....



ที่เหลือ  
ก็แค่ฆ่า  
เจ้าเรพ  
มาสเตอร์  
เท่านั้น

เข้าใจรีเปล่า?  
"ความตาย"  
ของเจ้ามัน  
มีความหมาย  
อันยิ่งใหญ่

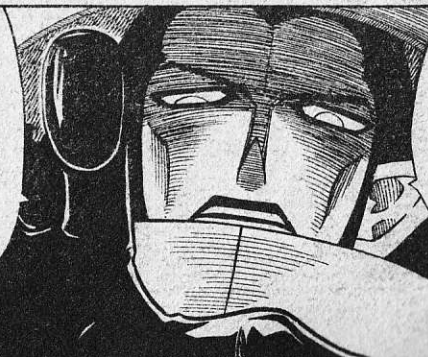


ยามที่  
แสงสว่าง  
ขนาดใหญ่  
อันเจิดจ้า  
หายไป  
จาก  
โลกนี้

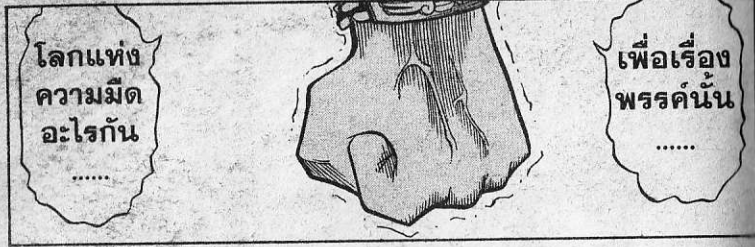


ความมืด  
ที่ยิ่งใหญ่  
ก็จะ  
ถือกำเนิด  
ขึ้น

วินาทีเดียว  
กับที่เจ้าตาย  
โลกที่มีแต่  
ความมืด  
ก็จะเสร็จ  
สมบูรณ์



โลก  
ของข้า



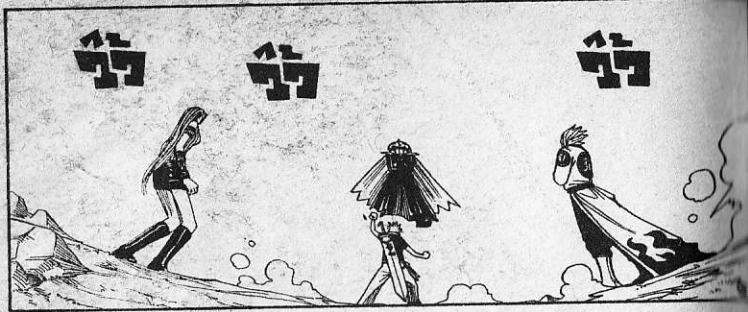




แต่  
นายกัลป์  
เหยียบย่ำ  
ทำลาย  
อย่าง  
ไม่ไยดี  
!!!

**คังคัง**

ฉันไม่  
ยกโทษ  
ให้นาย  
แน่  
!!!!



ไม่ได้  
คิดจะ  
เหยียบย่ำ....  
ต้องไปได้  
ด้วยดี  
แน่

ใน  
ฐานะ  
อาวุธ  
สังหาร



ทุบปาก  
นะ  
!!!



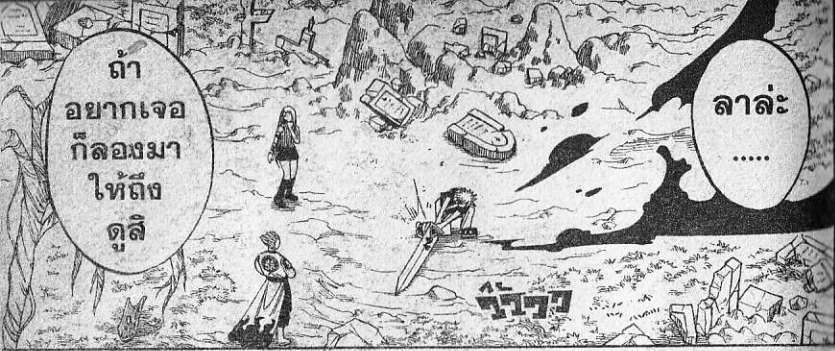
กับคน  
อย่างเจ้า  
คิดริว่า  
ข้าจะสู้  
ด้วยตัวเอง

รู้ชะด้วย  
ว่ายิ่ง  
ห่างชั้น  
กันนัก



ข้า  
อยู่ใน  
ส่วนลึก  
ที่สุด





ครีช  
คก  
ก

หยับ  
หยับ



บึง  
ป้อง  
!

คังคัง

ทนายสุวิภา  
วิญญูแทนไตร  
ศรีช ทุกก็

ไม่น่าเชื่อ...  
ยังมีชีวิตอยู่  
รีนี่?



ทั้งที่  
น่าจะถูกจักรวรรดิ  
จับกุมลงโทษประหาร  
เพราะฆ่าคน  
มากกว่า 1,000 คน....

โย โย  
เพราะว่า  
ฆ่าคนได้  
ข้าถึงมา  
เฒละ



ยินดี  
ที่ได้  
รู้จัก  
!

เจ้านี่  
ค่อนข้าง  
เป็นตัว  
ยุ่งยาก  
....



เจ้านั้น  
มีพลัง  
ที่สามารถ  
ทำให้คนเป็น  
เป็นผงได้  
ตามชื่อ  
ของมัน  
นั่นแหละ

RAVE 0077

เมื่อเสิร์มเข้าบ้าน

ตอนที่ 13 เกมต่อเกม



นาคาจิเมะ  
วางใจ  
หาอะไรมาเล่น  
กันเถอะ

ก็ดี  
นะครับ



มาเล่น  
"ไล้จับ"  
กันไหม  
ครับ?

นาย  
จึงได้  
ชะที่ไหน  
เล่า

ฉันก็เล่น  
"โย่งแปะ"  
ก็ได้  
ครับ....

นาย  
ชอบได้  
ชะที่ไหน  
เล่า



ใช่แล้ว  
เล่นเกม  
"ต่อคำ"  
กันดีกว่า  
!!

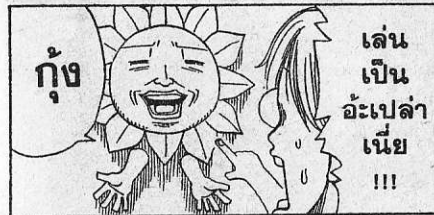


อืม...  
เป็นเกม  
ที่เหมาะสม  
กับผมดี  
นะครับ



ฉัน  
คิด  
เริ่ม  
ก่อน  
นะ

พนอน



กุง

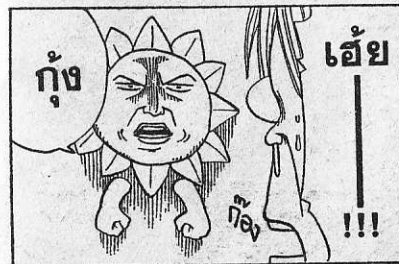
เล่น  
เป็น  
อะเปล่า  
เนีย  
!!!



เกมต่อคำ  
เขาต้องต่อด้วย  
อักษรตัวสุดท้าย  
ของอีกฝ่ายหนึ่ง

นาย  
ต้องใช่  
"น"สิ!!

ก็  
"กุง"  
ไม่  
ครับ



กุง

เฮ้ย

!!!



ท่านเดวิน  
ผมต่อด้วย "กุง"  
ท่านก็ต้อง  
ต่อด้วย "บ"  
สิครับ

เล่นง่ายออก  
นะครับ  
ลองคิดดีๆ  
สิครับ

วิธีการเล่นเกมต่อคำของเกาะฮาดาลเฟลล่านั้น ไม่เหมือนกับเกมต่อคำบนโลกเราหรอกครับ