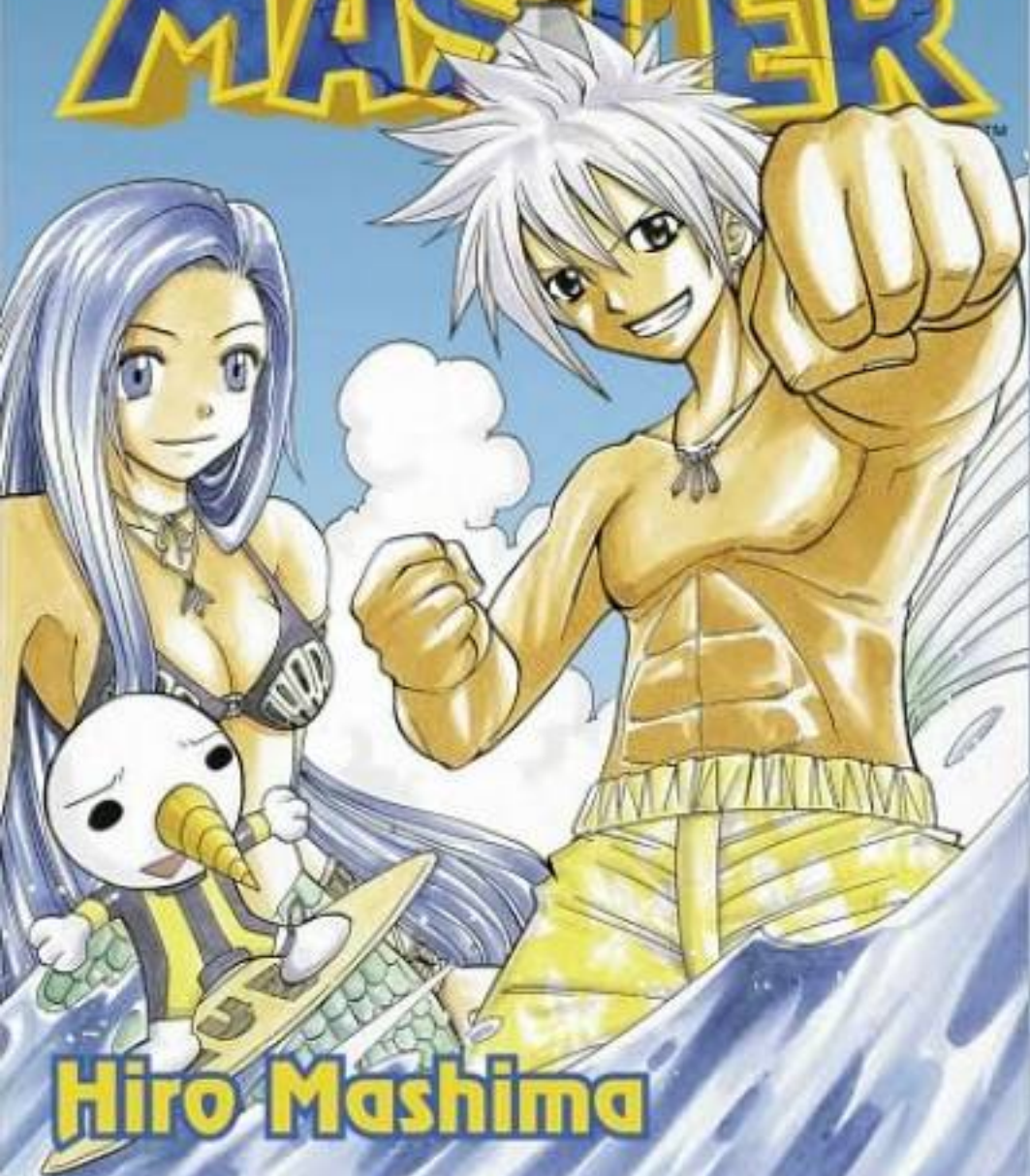
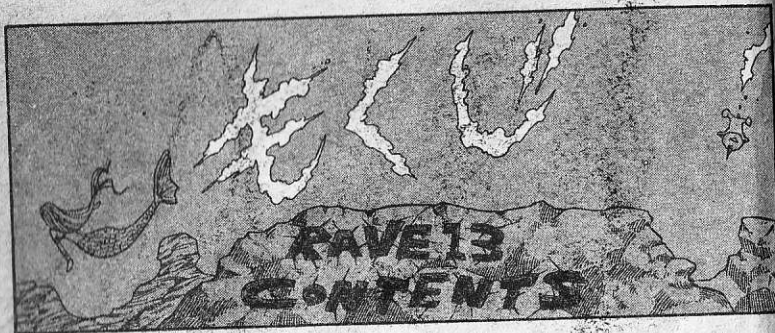


13

RAVE MASTER



Hiro Mashima



- RAVE : 98 ⊕ มุ่งสู่เซาร์ทินเบอร์ค ▶▶ 3
- RAVE : 99 ⊕ การถือกำเนิดใหม่ของความมืด ▶▶ 23
- RAVE : 100 ⊕ เวลาที่จะเชื่อมต่อกัน ▶▶ 43
- RAVE : 101 ⊕ สู่อากาศที่ไม่สิ้นสุด ▶▶ 69
- RAVE : 102 ⊕ ความทะเยอทะยานที่คืบคลาน ▶▶ 89
- RAVE : 103 ⊕ ทะเลที่เหล่าภูติรำร่า ▶▶ 109
- RAVE : 104 ⊕ สันติภาพ 1 G ▶▶ 131
- RAVE : 105 ⊕ ความป่าเถื่อนของยักษ์ ▶▶ 151



RAVE : 98 ⊕ มุ่งสู่เซาร์ทินเบอร์ค

ไม่เห็นจะใช้
เวทมนตร์ได้
สักกะนิดเดียว
ไปโยะ
!!



เจ้านั้นโกหก
ไปโยะ!!
จิกโกหก
ไปโยะ!!

โกหก
ไปโยะ!!
จิก
ไปโยะ
!!



หนวกหู
ชะมัด...
จิกที่ว่านี้
เป็นใครกัน
ซิก
ต่างหาก
ล่ะ

รูปี



เลืกก็
หัวเราะเยาะ
ด้วยรี ไปโยะ!!
ดูถูกผม
ที่ถูกหลอกสินะ
ไปโยะ!!

ข้าไม่รู้เรื่อง
เวทมนตร์
ละเอียดนัก
หรอกนะ
แต่ได้ยินมาว่า
หนทางนั้น
ลึกซึ้งจน
สุดหยั่ง



ถ้ามีคนสมบัติ
ล่ะก็
ไม่ควรที่จะ
มายอมแพ้
ในตอนนี้

พิบ

ไม่ว่าเรื่องอะไร
ก็คือการฝึกฝน...
ถ้าจะทำก็ทำได้...
จงเชื่อมั่นในตนเอง
เถิด

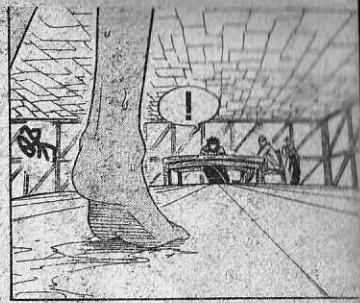


ข้าใจแล้ว
ไปโยะ!!
ผมจะ
ฝึกฝน
ไปโยะ!!



ชื่อ
จริงๆ
นะ

ครับ ครับ
ถ้าเข้าใจแล้ว
ก็เชิญไปฝึก
ทางนั้น
ได้เลย



อา
!



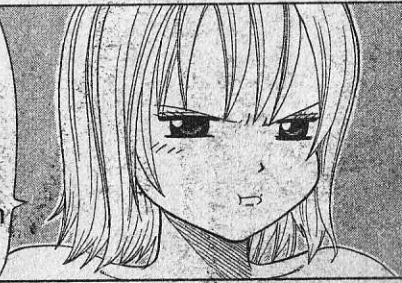
สบาย
จัง
เลย
!



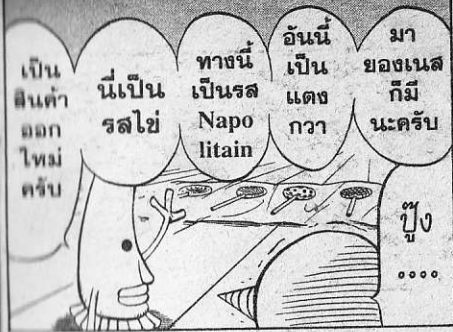
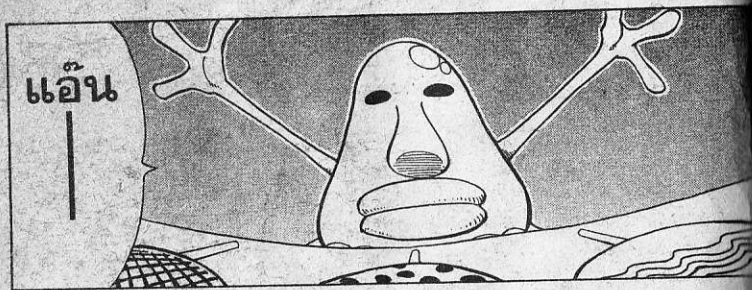
เออร์! เธอไม่รู้จะกาย
บ้างรีใจ!
อย่ามั่งตั้งตัวแบบนั้น
เดินไปมา
ในที่สาธารณะดิ!



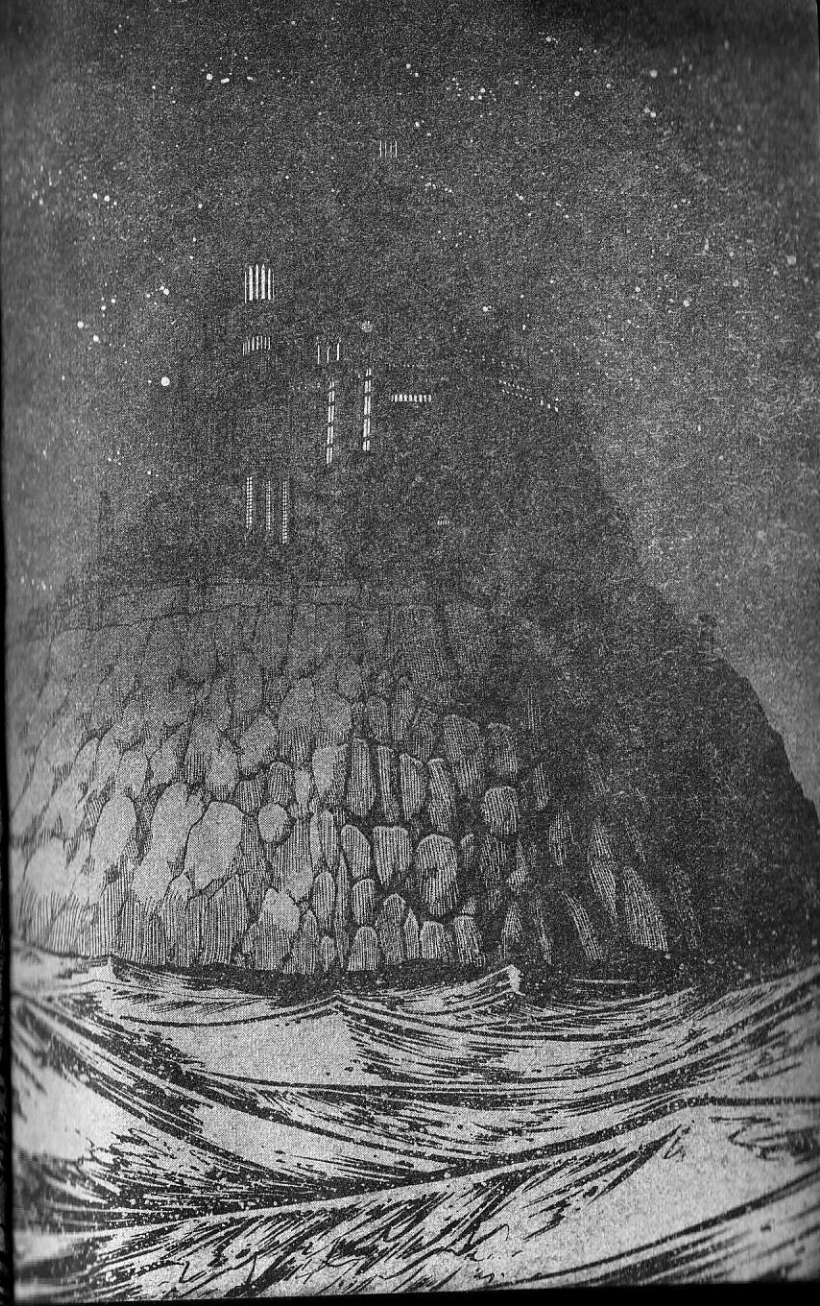
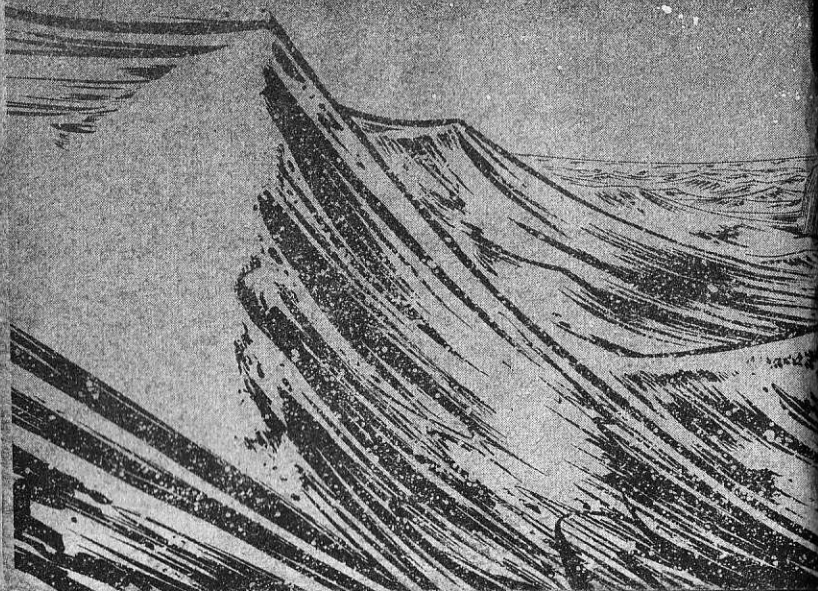
กับบอกว่า
ถ้าอาบน้ำ
เสร็จแล้ว
ใส่เสื้อทันที
จะทำให้ป่วย
เป็นโรคประหลาด
นี่นา

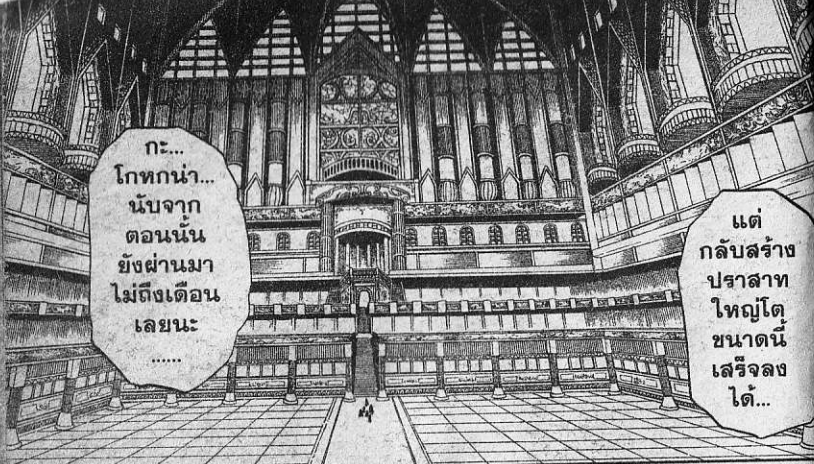


กริฟ
นะ



สำนัก
งาน
ใหญ่
เดม่อน
การ์ด
!!!





กะ... โทกหน้า... นับจาก ตอนนั้น ยังผ่านมา ไม่ถึงเดือน เลยนะ

แต่ กัลป์สร้าง ปราสาท ใหญ่โต ขนาดนี้ เล็ริจลง ได้...



เธอนะ... ให้พวกทหาร เขาทำงาน กันหนัก ขนาดไหน กัน!!?

หยุดนะ เรนา

เรื่อง ข่ายๆ

ก็จนก... จะขยับ ไม่ไหว... ยิ่งไง?



คุณอ่อนแอ ทั้งหมด ให้มันหมอบ ราบไป ต่อหน้าข้า นั่นแหละ



ผิด ธิไร ?



อะ... ข้าถูกใจ ความคิดเจ้า จริจๆ

หึ... ผมเพียงแต่ ทำตามคำพูดของ ราชาองค์ใหม่เท่านั้น เช่นเดียวกับอัครวิญ ผู้ดงงามไงละ

ฮึ... ฉันไม่ พอใจ ทรอคนะ

พอแค่นั้นแหละ ท่านรูเซีย คือผู้สืบสายเลือด คนสุดท้ายของ ราชาวงศ์แควร์ไกลบ นะ



จวน จะได้ เวลา แล้ว

เดม่อน คาร์ต จะ ผงาดขึ้น อีกครั้ง



อา... เดียวก่อนสิ ยังหาตัว แม่ทัพศักดิ์สิทธิ์ คุณก็ไม่ได้เลย เราชั้นเดินที่ไม่สมบูรณ์ ไม่จดจามาใช่หรือ?



วางใจเถอะ ข้าจัดการ เรียบร้อย แล้ว

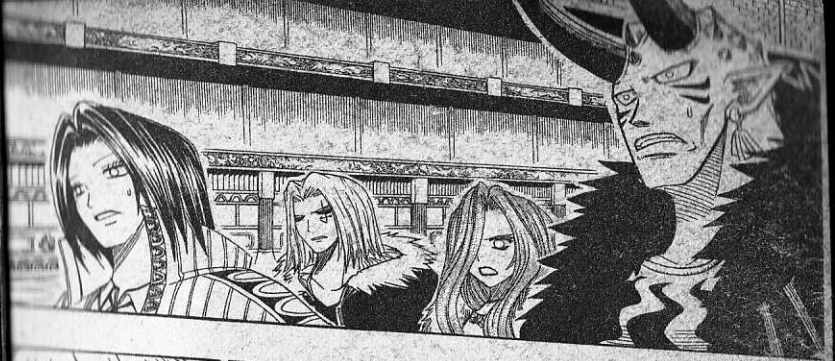
ซุบ

ซุบ



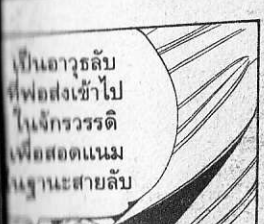
ซุบ

ซุบ



จอมทัพ
ดิฟสโนว์
แห่งกองทัพ
จักรวรรดิ..ไม่สิ..
ควรจะพูดว่า
อดีต
เดมอน คาร์ด
ลีนะ

ทุกท่าน
ยินดี
ที่ได้รู้จัก



เป็นอาวธลับ
ที่พ่อส่งเข้าไป
ใจจักรวรรดิ
เพื่อสอดแนม
ฐานะสายลับ

ได้ยินข่าวว่า
ท่านรูเซีย
ออกมาจาก
เมกะยูนิคแล้ว
ข้าจึงกลับมา

อะไรกัน..
ไม่เคยรู้เลยว่า
แม้แต่ในจักรวรรดิ
ก็มีทหารของเรา
อยู่ด้วย

ฮะฮะฮะ..
เจ๋งจริงๆ



ทั้งที่อุตส่าห์
บอกแล้วว่า
อย่าทำตัวให้เด่น...
แต่จากความเข้มแข็ง
ที่เหนือชั้นนั้น
ทำให้โตเต้า
เป็นถึงจอมทัพได้

ไม่ได้พบ
กันนาน
เลยนะครับ
ท่านฮายา

อิม..ข้าขอแต่งตั้ง
ให้เจ้าเป็น
จอมทัพศักดิ์สิทธิ์
อย่างเป็นทางการ
ก็แล้วกัน

ขอบคุณครับ
ตอนนี้จักรวรรดิ
อยู่ในสภาพ
โดนทำลาย
ไปกึ่งหนึ่ง

กว่าจะฟื้นตัวได้
คิดว่าคงต้องใช้เวลา
อีกระยะหนึ่ง
พวกนั้นคงจะไม่
สามารถเคลื่อนไหวได้
ขณะหนึ่ง

ดีมาก

จะ
เริ่ม
เลย
ไหม
.....

ผู้ช่วย
การทูต
และราชทูต
และการทูต
ให้พุงนี้

หลังจากพิธี
สวมมงกุฏ
ของท่านลูเซีย
ต้องขออภัย
ให้พุง

ข้าคาดหวัง
อยู่นะ
6แม่ทัพ
ศักดิ์สิทธิ์

จวบ

จะขออธิบาย
เกี่ยวกับ
กำหนดการ
หลังจากนี้ให้ฟัง
อย่างง่าย ๆ

ก่อนอื่น
ก็โจมตี
ทางใต้
ก่อน

SOUTHERNBERG

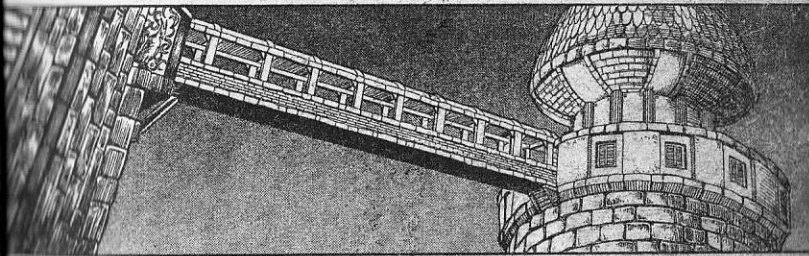
ใกล้ๆกับ
เซาร์เทิน
เบอร์กันัน
มีซินแคลร์
อยู่ใกล้ๆกัน
ถึง 2 ซิน

ก่อนอื่น
จะต้อง
รวบรวม
ซินแคลร์
2 ซินนั้น
ก่อน

องค์กร
ของ 2 คน
ที่ค่อนข้าง
มีชื่อเสียง
ต่างก็มี
ซินแคลร์
อยู่คนละซิน

ไม่รู้ว่
มีเหตุผลอะไร
แต่ดูเหมือน
รูยะนะ
พวกนั้นจะเริ่ม
จับมือกันแล้ว

หงิก
...



พ่อ...
ชาย
ผู้ยิ่งใหญ่...
คือ

สายเลือด
แร้วไกลบ
ไม่ใช่สายเลือด
ที่ถูกสาป...
เป็นสายเลือด
กษัตริย์นักรบ
.....

ผมจะ
พิสูจน์
ให้เห็น
.....

ผู้ขัดขวาง
เส้นทาง
แห่งราชา
ทุกคน
คือศัตรู
!!



ฆ่าให้
หมด....
จะฆ่า
ให้หมด
ทุกคน
!!!



แฮก

แฮก



แฮก

แฮก

ตีฟ
ลโนว์
.....



ของ
เมกะ
บูต
ทุก
ทะเล
ทราย

น่าจะ
รู้สึกตัว
.....



น่าจะ
รู้สึกตัว
ตั้งแต่
ตอนนั้น
แล้ว...



ฐาน
บัญชา
การ
ใหญ่
จักร
วรรดิ



เหต
ฉก
เดิน
!!

ควจ
ควจ

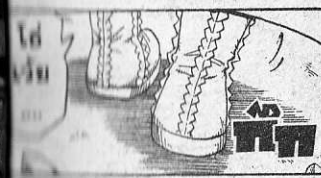
เกิด
เพลิง
ไหม้
ที่เขตD
!!



เราสูญเสี
ข้อมูล
ของเขต12
ไปแล้ว
ครับ!!

แซด
แซด

ทหา
รักษา
ทาง
ทาง
คน
!!



กัท



เจด
จะ
ไปไหน
นะ



ตีฟลโนว์
ข้าจะ
ไปหา
เจ้านั้น



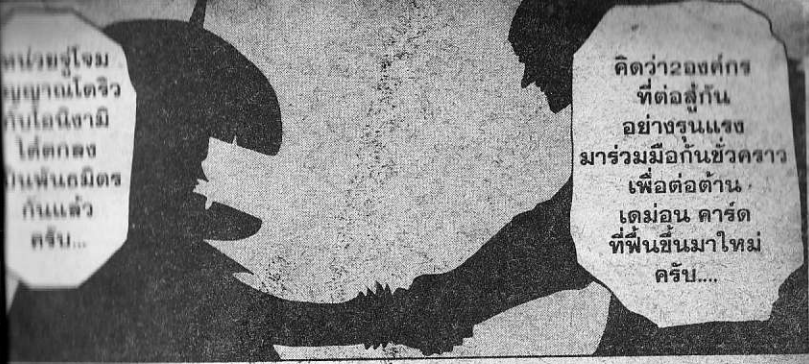
อย่าเลย
เห็นแล้วใช่ไหม
พลังที่นำกลัวนั้น
นั่นคือดาร์คบริงค์
แน่.....

หลอกลวงพวกเขา
เจ้านั้นเข้มแข็ง
ขนาดนั้น
อาศัยพลังของพวกเขา
มีแต่จะถูกฆ่านะ...



เจ้านั้น
มันจำข่าวสาร
ข้อมูลทั้งหมด
ของ
จักรวรรดิ
เอาไว้นะ
!!

จะ
ปล่อย
เจ้านั้น
ไป
ไม่ได้
!!!



ช่วยดูใจ
คนภายนอกโต้ว
กับไอเดียม
ได้ตกลง
ในพันธมิตร
กันแล้ว
ครับ...

คิดว่าสองคนที่
ที่ต่อสู้กัน
อย่างรุนแรง
มาร่วมมือกันชั่วคราว
เพื่อต่อต้าน
เดม่อน คาร์ต
ที่ฟื้นขึ้นมาใหม่
ครับ....



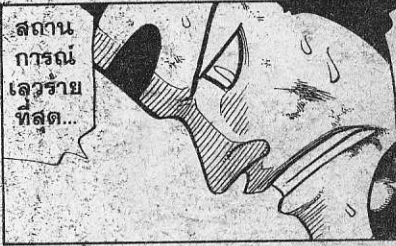
ยะ...
แยะแล้วครับ
เมื่อครู่...
มีข่าวร้าย
แจ้งมาจาก
ทางใต้ครับ



ยังมีอะไร
ที่จะแย่
กว่านี้
อีกรี...



ทางใต้
บริเวณ
เซาท์
เทิน
เบอร์ก
ครับ



สถาน
การณ์
เลวร้าย
ที่สุด...

ในที่สุด
ก็เริ่มขึ้นแล้ววี
การต่อสู้
แย่งชิง
ตำแหน่ง
ผู้นำความมืด
.....



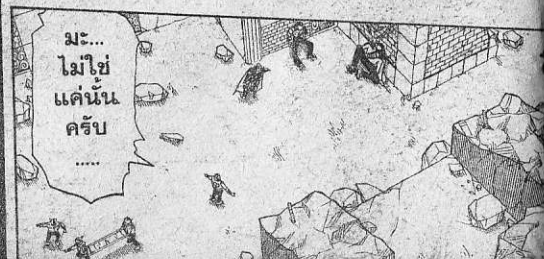
เดม่อน คาร์ต
ฟื้นคืนขึ้นมา
แล้วครับ
.....

ผู้นำก็คือ
ปีศาจผมทอง
รูเซี่ย
ลูกชายของคิง
ครับ....



วะ...ว่า
อะไรนะ
!!?

บ้านะ



มะ...
ไม่ใช่
แค่นั้น
ครับ
.....



จนถึง
วาระ
คนเคย
ปกป้อง
บ้าน
นะ

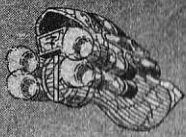
เจต...
หรือว่า
.....



ฉันจะไป
ทางใต้
ไปเซาท์
เทินเบอร์ก

อาจจะ
ได้พบ
ก็ได้
.....

ความหวัง
อันริบหรี่
เรฟ
มาสเตอร์
.....



ครัป



ถ้าสภาพนี้
ล่ะก็
พรุ่งนี้คงจะ
ถึงแน่

แดนดิน
ที่เรพ
อันที่4
หลับไหล
อยู่

เซาท์
เทิน
เบอร์ก



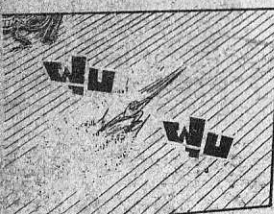
พวกเราเองก็
ควรรอน
เพื่อเตรียมพร้อม
สำหรับพรุ่งนี้
ได้แล้ว

นี่ เอรี่
ไปนอนที่
ห้องตัวเอง
สิ

ครัป
ว่าแต่
คุณฮารุ
ล่ะครัป?



อ้า...
เจ้านัน
ยังอยู่
บนคานาฟ้า
อีกรี?



ฟุ ฟุ



ฮ่าห์ ฟุ



ฮูบ ฮ่าห์ !!!



แฮก

แฮก

แฮก



ยัง
....

แฮก
นกก

แฮก



แบบนี้
ยังเอาชนะ
รูเซีย
ไม่ได้...



ฟุ ฟุ



ฟุ ฟุ

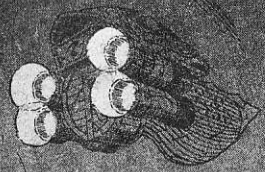


ฟ้อ

.....

คอย
ดู
นะ
ครับ

จะไม่ให้
เกิดเรื่อง
ซ้ำเดิม
ขึ้นอีก



ผม
จะ
เป็น
คน
หยุด
รู้
เสีย
เอง

ขอเดิมพัน
ด้วยชีวิต
ของผม
ที่มีเลือด
ของพ่อ
ไหลเวียน
อยู่

การระเบิด
ครั้งใหญ่
เมื่อรอบปีก่อน
เป็นเวลา
เดียวกันกับ
การสิ้นสุด
สงคราม
ราชอาณาจักร..



ผลลัพธ์
กลายเป็น
ซิมโฟเนีย
แรวีไกลบ
ราชอาณาจักร
ทั้งสอง
ต่างล่มสลาย

พื้นที่ที่ได้รับความเสียหาย
จากการระเบิดครั้งใหญ่

ราชชนก
ซิมโฟเนีย
ออกใบสั่ง
เรียกประมุข
ของอาณาจักร
ทั้งสองคืน
กลับมา..



แต่ในที่สุด
ก็ได้พบ
หญิงสาว
ผู้หนึ่ง
และให้
กำเนิดบุตร
ชื่อเกล

เวลาได้ผ่านไป...
เกลทั้ง2คนใช้ชีวิตของตน
ทำให้การต่อสูระหว่าง
สายเลือดของซิมโฟเนีย
และแรวีไกลบ
น่าจะจบสิ้นลง

ในเวลา
เดียวกัน
อาณาจักร
ทั้งสอง
ก็ถูก
ผนวก
เข้าเป็น
อาณาจักร
เดียว

ขอบเขตของการ
ระเบิดครั้งใหญ่

5ปีให้หลัง
ได้ให้
กำเนิดบุตร
ชื่อเกล...
ต่อมา
ก็คือคิง

ป้อมทางใต้



การระเบิด
ครั้งใหญ่
ครั้งก่อน



รูเซีย
ได้กลายเป็นผู้นำ
ของเดม่อน คาร์ด
พร้อมกับสร้าง
ปราสาทขนาดใหญ่
ที่แหลมทางใต้
ของแรวีไกลบ

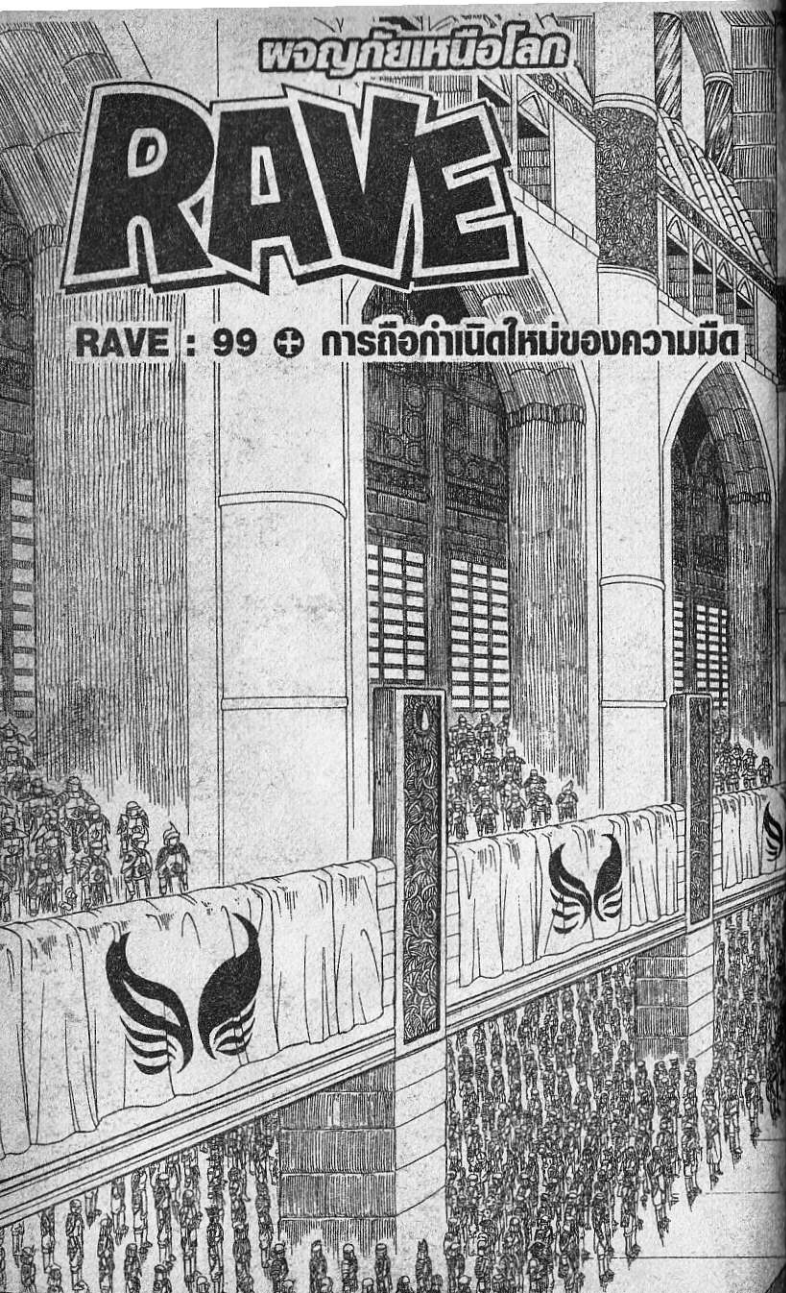


นั่นไม่ใช่
เพียงแต่
การฟื้นคืน
ขององค์กษ
าตรี
เดม่อน
คาร์ด
เท่านั้น

พญกษัตริย์เหนือโลก

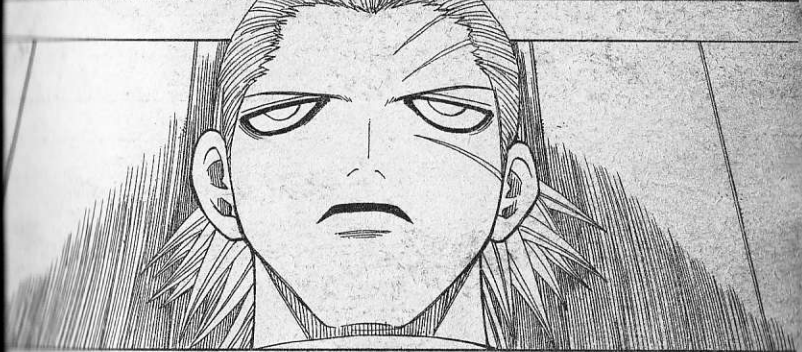
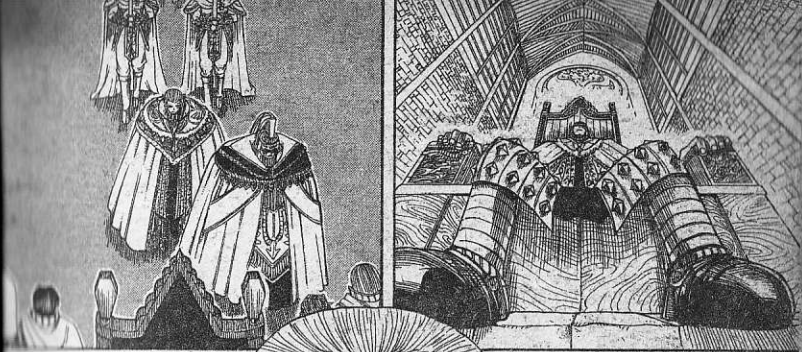
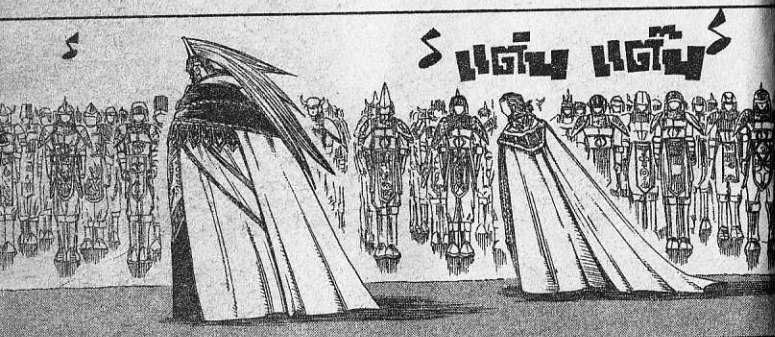
RAVE

RAVE : 99 ⊕ การถือกำเนิดใหม่ของความมืด

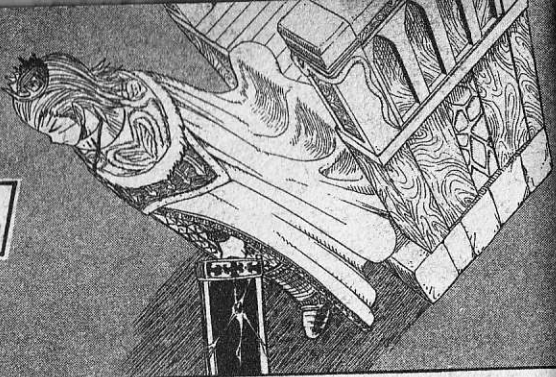


แต่
เป็นการ
แสดงถึง
การฟื้นคืน
ของ
ราชวงศ์
แร่ว์ไกลบ
ด้วย
เช่นกัน





มม



ฟัง
ให้ดี
!!



พ่อ
ของข้า
เป็นชาย
ผู้ยิ่งใหญ่
!!



แต่ว่า....
เพราะความอ่อนแอ
ของตนเอง
ท้ายที่สุด
จึงได้ทรยศต่อ
เดมอน คาร์ต!!

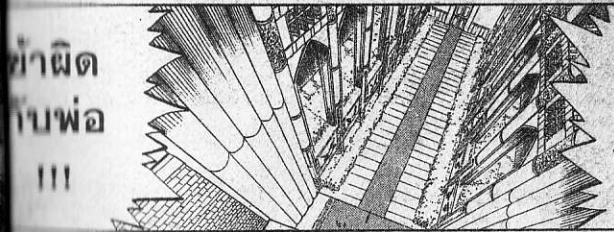


แต่ข้า
ไม่
ลังการ
!!



ทำไมนะริ..
เพราะข้า
มีความมิด!
ความมิด
คือทุกสิ่ง!!

ข้าผิด
กับพ่อ
!!!



จะไม่มีวัน
ทรยศ
พวกเจ้า
อย่างเด็ดขาด
!!



จง
ติดตาม
ข้า
!!!



มิตร
ภาพ
!!

ความ
รัก
!!

มันมาก
เกินพอ
ข้าไม่
ปฏิเสธ



ไป
ด้วย
กัน
เถอะ
!!

จ
จ

สู่
ความ
ทรงจ
แห่ง
ดวง
ดาว
!!!

จ
จ

บนฉาก
พวกเขา
บน คาร์ต
ที่ถือ
แต่ใหม่
คือ

เตรียม
พร้อมที่จะ
ออกเดินทาง
แล้ว

จะเริ่ม
นับ
ถอยหลัง

การรวบรวม
ชินแคลร์
ทั้ง 2 ชิ้น
ที่อยู่ที่เซิร์ก
เทินเบอร์ก
แผ่นดิน
ทางใต้

นำทัพ
ไป
เพื่อ
เจแกน
ไม่
ใช่
หรือ

จอมทัพ
เรน่า
ผู้นำทัพ
อามาซอน
เนส

กองทัพ
ทั้งหมดของ
2 จอมทัพ
เตรียม
พร้อม

ไป
ทัพ
ทัพ
ทัพ

ฉันว่า
แค่
พวกเขา
ทัพเรน่า
ก็น่าจะ
เพียงพอ
แล้ว...
จริงไหม

นั่นแสดงว่า
โดริวและ
โอไนงามิ
นั่น
มีฝีมือ
ขนาดนั้น

ออกไปอย่าง
ที่
พ มาสเตอร์
ไป
ที่
เทินเบอร์ก
เหมือนกัน

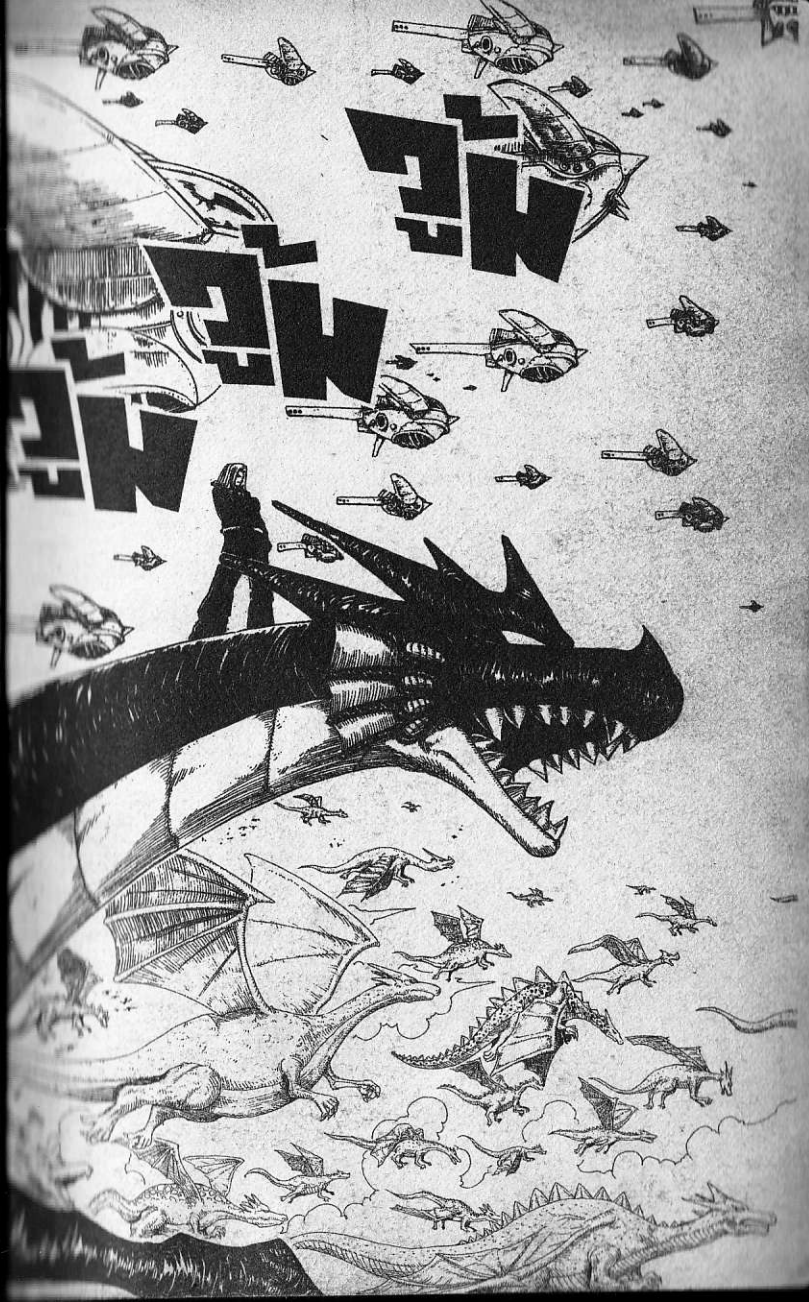
จะฆ่าทิ้งก็ได้
แต่ผู้หญิงที่ชื่อเอรี
เท่านั้นที่ห้ามฆ่า
ผู้หญิงคนนั้น
เป็นของๆข้า

ทราบ
แล้ว
ค่ะ

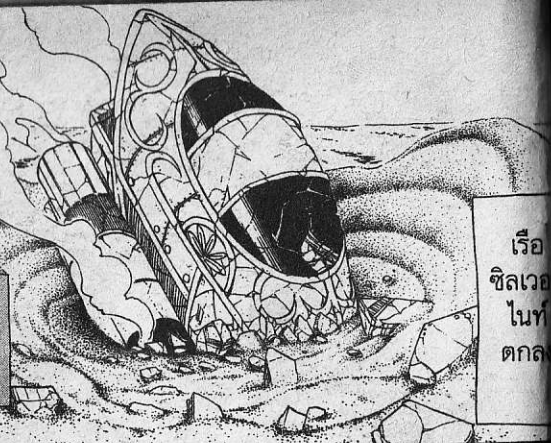
ฉัน
ในตอนนี้
ไม่มีความลังเล
หรือใจอ่อน
อีกแล้ว
คราวนี้แหละ
จะมาให้ตายแน่
มัจฉ้า

ไป
กันเถอะ
จูเลีย

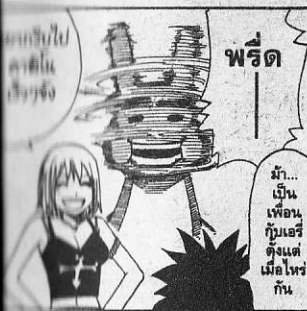
ออก
โจมตี
!!!!



ทางเหนือ
ของทวีป
ซาร์เทิน
เบอร์ก



เรือ
ซิลเวส
ไนท์
ตก



พรีด

ถ้า...
เป็น
เพื่อน
กับเร่
ตั้งแต่
เมื่อไหร่
กัน



ทางใต้
มีอะไร
หรือ
ไม่ใช่

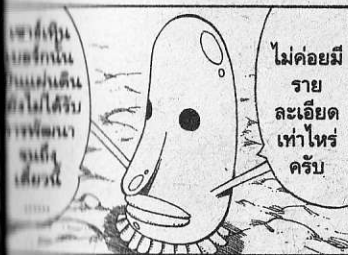
คือ
ว่า
...

เพราะ
อย่างนี้แหละ
ถึงได้บอก
แล้วไง
!!!!



ให้รีบ
ส่งซ่อม
ดีกว่า
!!

คิด
เรื่อง
ชาติ
เท่าที่
กัน
!!!!



ไม่ค่อยมี
รายละเอียด
เท่าไร
ครับ



เพียงแค่
ตามแผนที่
ของผม
ที่ซิมโฟเนียมัน
ตำแหน่งของผม
อยู่ประมาณ
เส้นกลางของ
ทวีปนี้ครับ

ซาร์เทินเบอร์ก
เส้นกลาง

จากตรงนี้
ถ้ามุ่งไป
ทางใต้ดิน
คิดว่า
น่าจะมึเร่
อยู่ตรงไหน
สักแห่ง
พอดี

ผม
โกรธอยู่
นะครับ
!!



จะ
เรื่องนั้น
ถึงจะ
พูดกับ
ท่านทีไร
ก็เถอะ

เป็น
ผู้ชาย
จิตใจ
น้อย
จริงๆ

เอาละ
ช่วยไม่ได้นี่
จากนี้ไป
เดินไป
เรื่อยๆ



พวกนาย
อยู่ที่นั่นแหละ
ฝากเรือ
ด้วยนะ

พวกฉัน
จะมุ่งหน้าไป
ทางใต้



ไม่
เป็นไร
หรอก



เรพนะ
จะต้อง
หาพบ
แน่

ไป
กัน
เถอะ

คณะของ
พวกฮารุ
มุ่งสู่
ทางใต้

แต่ว่า
จู่ๆก็
เจอกับ
ทางตัน

จากนี้ไป
ถ้าจะมุ่งไป
ข้างหน้า
จะต้องลอดผ่าน
ถ้ำไปครับ

โกหก
นะสิ
!!

เมื่อกี้
ไหนบอกว่า
ไม่ค่อยรู้เรื่อง
เกี่ยวกับ
ทวีปนี้
ละเอียดยด
ไม่ใช่ไร้

ขอ
ค
เพีย
ชี
แรม
นะ

เด็ก
มองเห็น
อะไร
บ้างไหม
?

ไม่เลย...
มันมืดมาก
จนมอง
ไม่รู้เรื่อง

ปัง

ปัง

ปัง

อ
ก
น
ม
แ
ป
ส
ไป

จวบ

ป้ายสินะ
ดูท่า
จะไม่ใช่
อักษร
ซิมไฟเนี่ย
นะ

อักษร
เซเลนนะ
เป็นหนึ่งใน
ตัวอักษร
ที่ลมสลาย
ไปแล้ว
เช่นเดียวกับ
อักษร
ซิมไฟเนี่ย

น่า
เสียดาย
ที่
ไม่สามารถ
อ่านได้

วางใจ
ได้
เลย

ก็น่าจะได้
ทำตัวเป็นประโยชน์
กับทุกคนบ้าง
นี่นา

ทั้งที่
อ่านอักษร
ซิมไฟเนี่ย
ออกแท้ๆ

เอาละ
จะเอา
ยังไง
กันละ

การที่อ่านไม่ได้
มันก็ปกติ
อยู่แล้วนี่

ผมอยากลอด
ผ่านถ้ำ โปโยะ
ต้องมีสมบัติแน่เลย
โปโยะ

แต่ว่า...
วิธีที่แน่นอนที่สุด
คือการปีนข้ามไป
ไม่ใช่หรือใจ
เพราะเราไม่รู้วถ้ำนี้
จะเชื่อมต่อกับอีกฟาก
หรือเปล่า



ถ้า
แห่งนี้..
ได้กลิ่น
ชั่วร้าย...
มัน...
เหมือนเคย
ได้กลิ่น
ที่ไหน
มาก่อน



ว่าแต่
ฮารกับพล
เข้าไป
แล้วนะ



เจ้า
พวกนั้น
อีกแล้ว
!!?



เป็น
เส้นทาง
ที่สั้นที่สุด
ที่มุ่งสู่
เรพ



ตะ...
แต่
ว่า
....



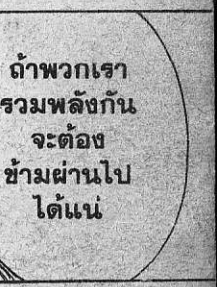
ฮาร!!
รอก่อน
เดอะ!!
ถ้า
มันอันตราย
!!



ฮารุ



ฉันจะเชื่อว่า
ข้างหนานี้ไป
ไม่ว่าจะมี
อุปสรรค
แบบไหน
.....



ถ้าพวกเรา
รวมพลังกัน
จะต้อง
ข้ามผ่านไป
ได้แน่



ใช่จริงๆ
นั่นแหละ



เพราะ
บอกว่าได้กลิ่น
ก็เลยคิดว่า
อาจจะใช่ก็ได้
ว่าแต่
มีลมพัดจริงๆ
นั่นแหละ

ต้อง
เชื่อมต
กับอีกพ
นั่นแหละ



เมื่อคืนนี้
ใก้ถึงเรื่อง
ที่พูดขึ้นมาได้ ที่ว่า
"สำหรับตัวเองแล้ว
อะไรคือสิ่งสำคัญ
ที่สุด"



ฉันก็ตอบว่าเพื่อน
รู้สึกว่ามีทุกคน
ที่อยู่กันตอนนี้
ล่ะก็
ไม่ว่าอะไรก็ทำได้
ทั้งนั้น



เป้าหมายที่จะไป
ความทรงจำ
แห่งดวงดาว
เพื่อค้นหาคำตอบนั้น
อาจจะเปลี่ยนไป
นิดหน่อย แต่ว่า...



ทุกคน....
ขอให้
ตามฉันมา
จนถึงท้ายที่สุด
ด้วยเดอะ

ฉัน
อยากจะ
ปกป้อง
ดาว
ดวงนี้

สมเด็จพระสังฆราช
วัดบวรนิเวศราชวรวิหาร

ตำแหน่งคาร์ดบริงค์

ปัง !!

ไหนๆก็ลงเรือ
ลำเดียวกันแล้ว
มาถึงตอนนี้
จะถอนตัวได้
ยังไงกัน

มันแน่
อยู่แล้ว
มาถึง
ตอนนี้แล้ว
ยังจะมา
พูดอะไร
กันอีก

ทุก
คน
.....

แน่นอน
ฉันก็
จะไปด้วย

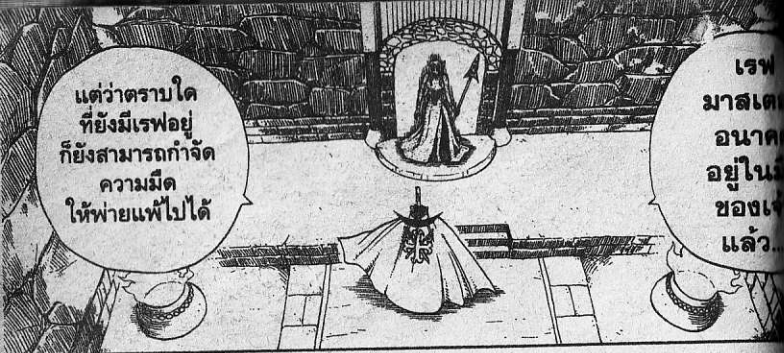
ผมก็ด้วย
ไปโอะ
จะปกป้อง
ดวงดาว
ไปโอะ

ขอบใจนะ!
จุ๊ๆก็เกิดรู้สึก
อยากบอก
ความรู้สึกตัวเอง
ออกมา

อย่ามัวแต่
พูดเรื่องน่า
อายเลย
เฮ้ย
ไปกันเถอะ

ไม่น่าเชื่อว่า
จะยังเหลือ
ผู้สืบสายเลือด
แรวโกลบ
อยู่อีก
.....

ยิ่งไปกว่านั้น
สิ่งนั้น
ก็ยิ่งใหญ่โต
ขึ้นเรื่อยๆ
.....



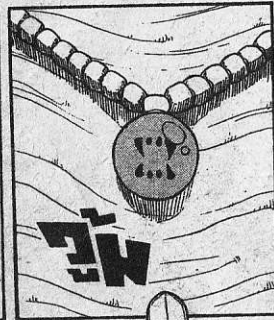
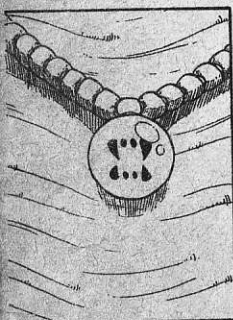
แต่ว่าตราใบ
ที่ยังมีเราอยู่
ก็ยังสามารถกำจัด
ความมืด
ให้พ่ายแพ้ไปได้

เรา
มาสเตอร์
อนาคต
อยู่ใน
ของเจ้า
แล้ว...



ปัง

RAVE



ประ
ของ
แ
อน



อำนาจ
ของเรา
กำลัง
อ่อนลง

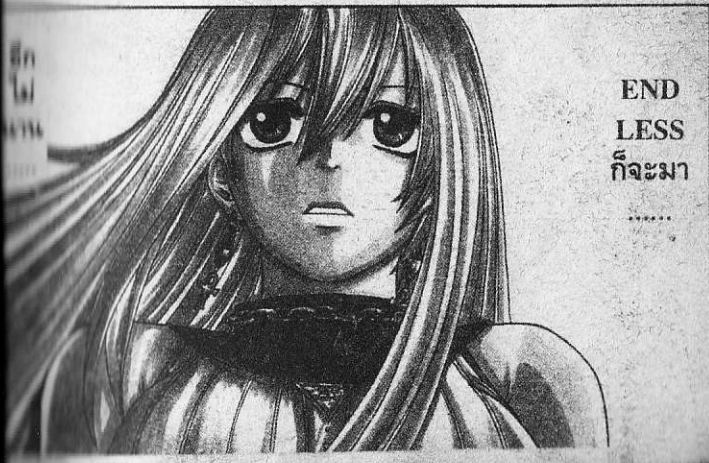
ทำไม
เกิด
อะไร
กัน
.....

4นักรบสวรรค์
ดัลเมเชีย



หลังจาก
ที่เรา
ตาย
ผ่านมา
สองปี

จวน
จะถึง
เวลา
แล้ว
.....



END
LESS
ก็จะมา
.....

THE GROOVE
ADVENTURE

RAVE

พญากียาห์โลก



RAVE : 100 Ⓢ เวลาที่จะเชื่อมต่อกัน





เห่
ไฟไหม้ละ
อุณโกะพลุ
ไปโยะ

ปัง !!
ปัง !!

รีบๆเอา
ออกไปเดอะ
พลุร้องไห้
ใหญ่แล้ว



ซารุก็
เอาออก
สิ
ไปโยะ

ที่จ
เป็น
เบสิค
แทน
แพ
ไป
อ
ก



ชะชะ
อุณโกะ
พลุ
งั้นรี

แปด 8



เจ๊ยก!!
ชลงจริง
นี่นา!!



ปัง



รูปี
นาย
!!

ปัง !!

ชะ
ชะ
ชะ



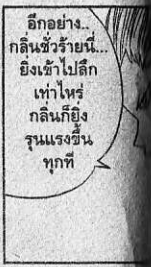
ทำไม
เจ้า
พวกนั้น
ถึงได้...
บ้าแบบนี้
นะ

ไม่รู้สิคิด
แสดงแต่ด
ริใจกัน



อืม...
พวกเรา
เข้ามา
ในถ้ำนี้
ได้ 3 วัน
แล้ว

เริ่มรู้สึก
กังวลแล้ว
ว่าจะมี
ทางออก
หรือไม่



อีกอย่าง...
กลิ่นชั่วร้ายนี่...
ยิ่งเข้าไปลึก
เท่าไร
กลิ่นก็ยิ่ง
รุนแรงขึ้น
ทุกที



พบบ่อน้ำ
ข้างในนี้
ครับ

แต่ถ้าเสียชีวิต
ยังไม่พบ
ของออกเลย!



บ่อน้ำ?
แค่นั้น
ก็ดีแล้ว!!
จะได้
ล้างมือ
ได้!!

ปัง

เฮ้อ...
นี่กว่า
จะตายแล้ว
ซะอีก
ในที่สุด
จะได้อาบน้ำ
ซะที



เอาละ
ไป
ละนะ
!!

รือ
เดี๋ยว
ก่อน
ครับ
!!



น้ำในบ่อนั้น เป็นสีม่วง นะครับ

แต่ม ยังเฝ้า ด้วย นะ ครับ



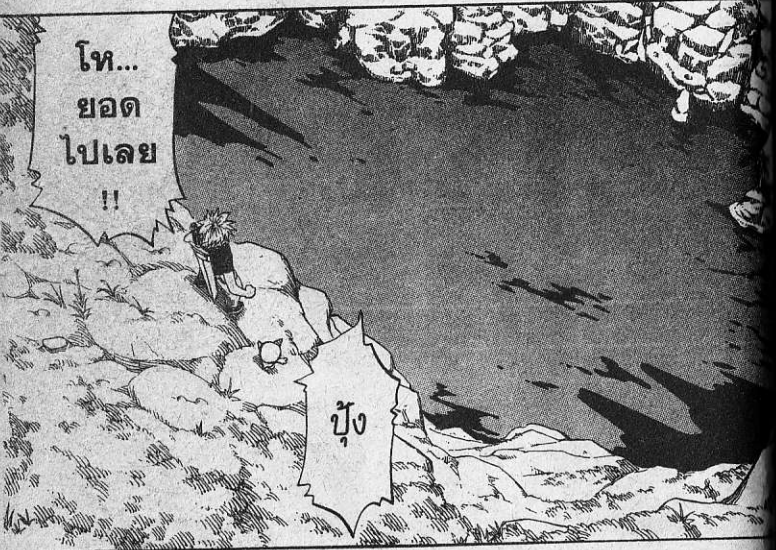
ใคร เขา สน กัน

สน ลี

รอ ก่อน

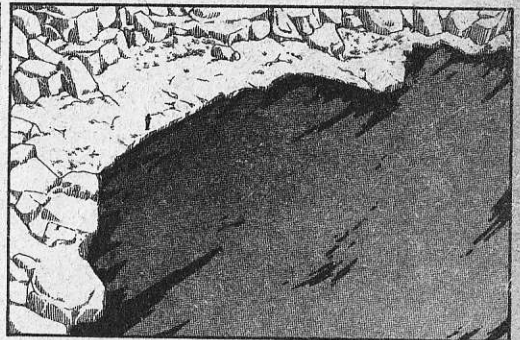


สีม่วง? รึว่าเป็น ตัวจริงของ กลิ่นชั่วร้าย นี้....



โห... ยอด ไปเลย !!

ปัง



ฮารุ!! รอก่อน!! เลืบทบอกว่าอย่าเพิ่ง กระโจนลงไป!!

ตูม



อ่า

ตูม



น่าจะ คนเขาพูด ชะกอล



ตูม



กริด !!!

เสียง เออรี่ นี้

จะ...
จะทำ
อะไร
นะ
!!



หนวก
หู
น้ำ

ถอด
ชะ



ดะ...
เดี๋ยวสิ
ไม่เอาละ
.....

อ่า
?

หลอนนะ
ทุกที่ที่เป็น
แตงตัว
โซ้วสะตือ
.....

ที่จริง
ให้ใคร
ร่าง
ไม่ใช่



ฮารุ
คนบ้า
!!

ทะ
ลิง
!!

ใคร
ก็ได้
!!

ช่วยด้วย!!
ฮารุ
บ้าไปแล้ว
!!



ไม่
เป็นไร
นะครับ
คุณเอรี
!!

อ้อ

นาย
ทำอะไร
นะ

เรื่องแบบนี้
นะ ใช้ทำกัน
ตอนอยู่คนสี่
เขาจริงนะ





ว่าแต่ กลายเป็นพวกบ้า ตันหาตั้งแต่เมื่อไหร่กัน



ไม่อยากโดนนายว่าหรือกนะ เจ้าหัวขโมยเฮงชวย.....

เอาแล้วกันผู้ที่ไม่ใช่ทำเป็นวาง



วะ...ว่าอะไรนะ เจ้าบ้านี้.....

เป็นอะไรไปนะ ฮา...

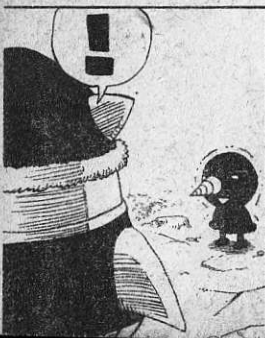


ไม่มีอะไรทั้งนั้นแหละ นายนะ มันอ่อนแอกว่าฉัน ฉะนั้นอย่ามาตลอด



การที่จะให้พื้นที่นี้คืนสตินี้ถึงจะถูกซัดนิดหน่อยก็คงไม่เป็นไรสินะ

"นิดหน่อยคงจะไม่หรือกนะ" ต้องเอาเต็มทีเลย



อ๊า!! พลุตัวดำหมดเลยไปโยะ!!



คงสู้กับฉันจันรี? อย่าดีกว่า..... พวกพวกนาย2คนนะ เอาชนะฉันไม่ได้หรือก



ต้องแสดงผลของการฝึกให้ดูซะหน่อยแล้ว



ทุกคน!!
อย่า
โดนหลอก
นะ
!!!

งง

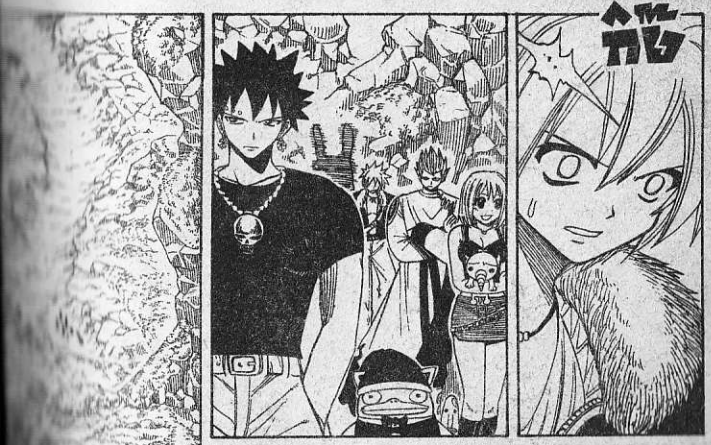
งง



งง

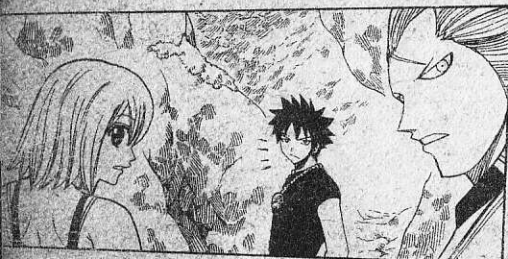
ซารุ
กับพลู
ตัวจริง
ไม่ใช่

เจ้าพวกนี้
เป็นตัวปลอม
นี่เอง!!

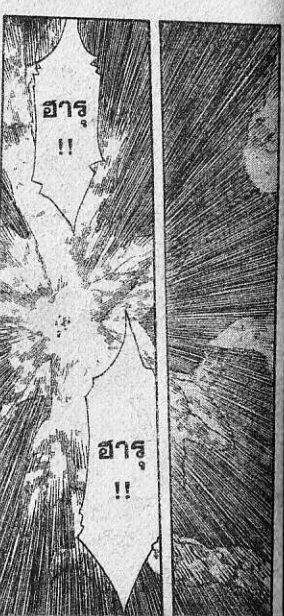
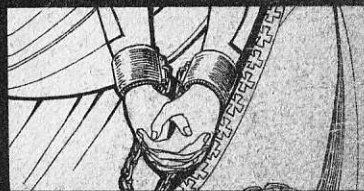
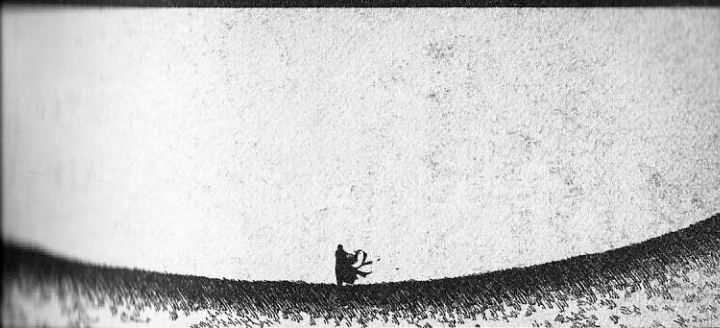




อ้าก
!!!



เป็นอะไรไป
ฮารุ!!
ไม่ได้ชกหนัก
ขนาดนั้น
ไม่ใช่ไรเง



ท...
หัว
มัน
.....

จัง

ฮารุ
!!

เจ็บ
....

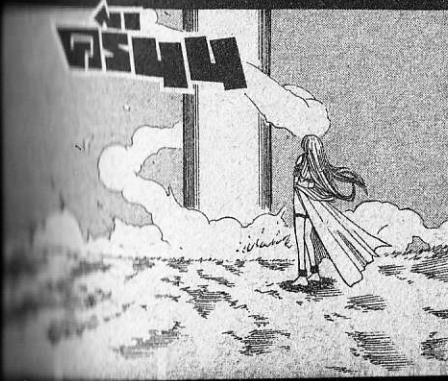
เป็น
อะไร
ไป
ครับ
!?

ปัง
!!

ทำใจ
ดีๆ
ไป
โธะ
!!

ฮารุ
!!

ฮารุ
!!



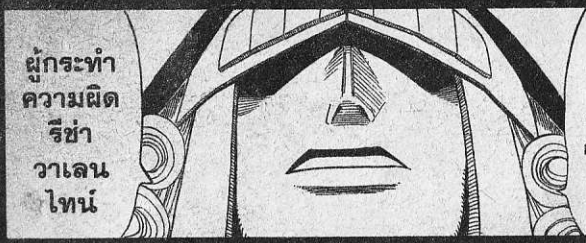
ครบ



จงกล่าว
ความผิด
ของคุณ
ออกมา



เวลา
20,000ปี
ได้แย่งชิง
"คำพูด"
ไปจากเจ้า
แล้วรี...



ผู้กระทำให้
ความผิด
รีซ่า
วาเลน
ไทน์

ในโลกปัจจุบัน
51ปี... ณ ที่องค์
แห่งเวลานี้
ซึ่งการไหลของเว
ลิตกับในโลกปัจจุ
เวลาได้ผ่านม
20,000ปีแล้ว



โทษทัณฑ์
แห่งเวลา
ที่วนเวียนอยู่
ในความ
ว่างเปล่า
คงจะ
พรมานานมาก
สินะ



จนถึง
คำพูด
ที่เสียไป
20,000ปี
ให้ออก

รับ
โทษ
ทัณฑ์
แห่ง
เวลา
อีก
20,000
ปี



รีซ่า
วาเลน
ไทน์
เอ่ย...

ความผิด
ที่เจ้าก่อนนี้
มันหนักหนา
สาหัส
ขนาดนั้น
แหละ



จะต้อง
ใช้ชีวิต
อยู่ในที่
แบบนี้
ไปอีก
20,000ปี
อย่างเปล่า
ประโยชน์
หรือ?

ทิ้งที่
ENDLESS
กำลัง
ใกล้เข้ามา
แล้วแท้ๆ

.....

ฮาร์รู !!

ฮาร์รู
ตื่น !!

ฮาร์รู !!

รู้สึกตัว
แล้วรี

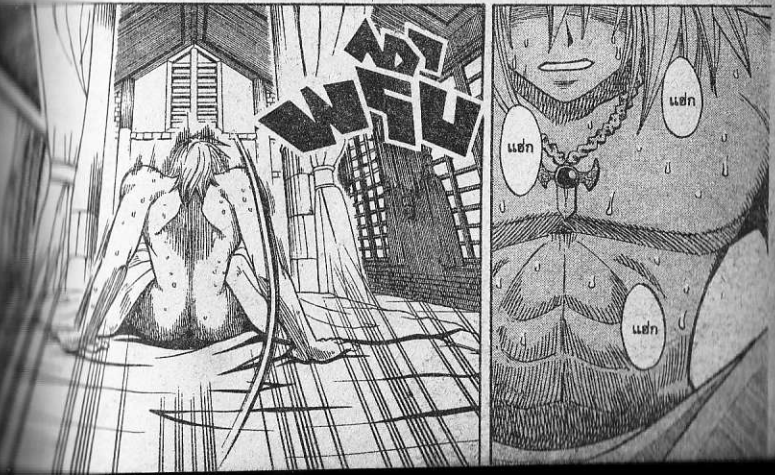
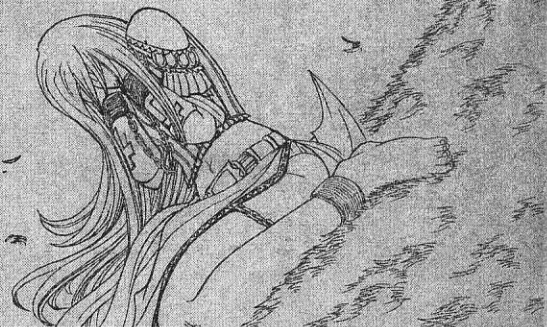
อีก
แล้ว
.....

ฝันอย่าง
อีกแล้ว
นี่มัน
เรื่องอะไร
นี่มันอะไร
.....

รีชา
วา
เลน
ไทน์

ความ
ผิด
ของ
รีชา
?

คนๆนั้น...
ทำอะไรไม่ได้
หรือไงนะ
?

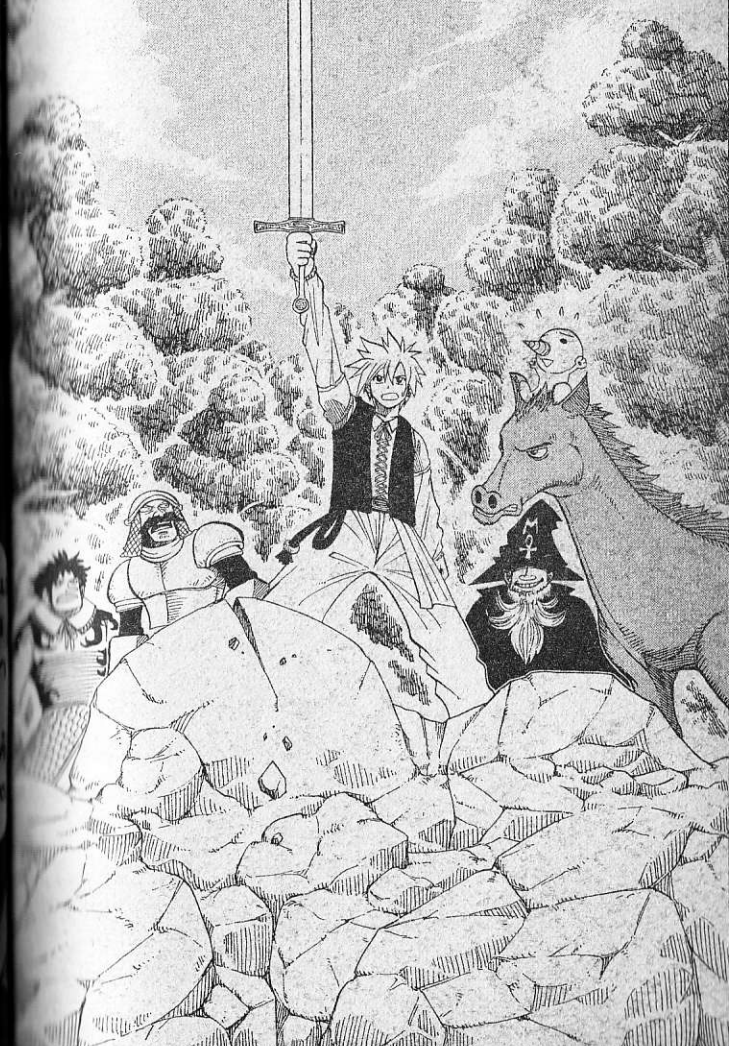


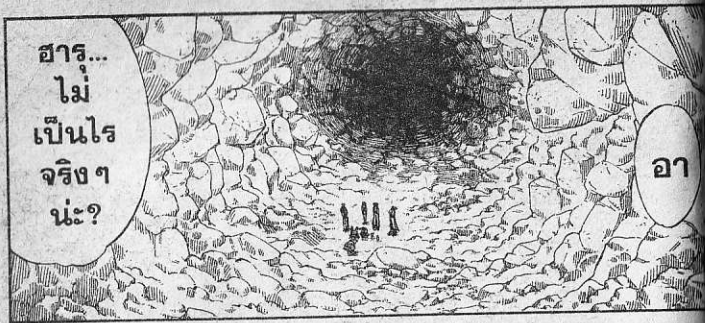
ความฝัน
นั้น....
อีกแล้ว
รี....

ไม่รู้หรอก
ว่าคืออะไร
แต่ถ้าจะมี
ก็ได้เลย
ข้าจะทำให้
หายไปเอง

R A V E

พญากษัตริย์เหนือโลก





ฮาริ...
ไม่
เป็นไร
จริงๆ
นะ?

อา



แต่ว่า
มันแปลกๆนะ
ไปโยะ ไม่ใช่
เรื่องธรรมดา
ไปโยะ!!

จริงๆ...
ไม่เป็นไร
แล้วละ
.....

คน
เขา
เป็น
ห่วง
นะ

สบาย
มาก
สบาย
มาก
!!



ผมแรง
ที่เรื่อยๆ
ทางออก
ต้องอยู่
อีก
ไม่กี่
ไมล์
แน่

เรฟ
อันที่4
อยู่ใกล้ๆ
นี้แล้ว

เอาอะไรมา
เป็นหลักฐานว่า
อยู่ใกล้บ้างละ



ไป
โยะ
สิน

เพียงแต่
อยากจะทำ
อย่างนั้น
เท่านั้น



เพียง
แต่ฝัน
แปลกๆ
.....

?

เอ่อ...
ไม่มี
อะไร
หรอก



เอาละ
!

ครัม

ไป
เด



ไป
โยะ
สิน

มองโลก
ในแง่ดี
เกินไป

อีกอย่าง
คำพูด
ของเจ้านะ
จะทำให้
เกิดความ
เข้าใจผิด
เช่นนี้
ขึ้น

เรฟอยู่ใกล้ๆ
นี่ ไปโยะ!!
ต้องหา
ไปโยะ!!
พูดไปโยะ

ไม่ขอมแพ้
หรอก!
ฉันต้องเป็น
คนเจอลิ!!

ขอ
โทษ
....



พลไปกันได้แล้ว

ปัง



ทำอะไรอยู่เนะ

ปัง....



ผิดแล้ว
ครับ
ทุกทาน

ไม่รู้
แต่
มัน
น่า
หรือ

ดึก



จะว่าไม่
มันก็
รู้สึก

ดึก

เป็นเพราะผมรี
โบโยะ? เพราะว่าการ
ชดเมือกก็
ทำให้เอียงรี
โบโยะ?



ว้าย

ดึก



กำลัง
เคลื่อนไหว
!!



เน...
ไม่น่า
ใจกัน
แบบนี้!

ดึก



ไม่ดี
แน่!!

ทุกคน!
อย่าห่าง
จากกัน
นะ!!

ดึก



ขอบคุณที่ได้ยิน
ขอบคุณว่า
น่าจะ
เตือนไหว
ได้!

ดึก



เออี!!
ยืด
ก่อน
หิน
เอา
ไว้

เออี!!

ดึก



ถ้ามัน
ไปอย่างนี้
ไปเรื่อยๆ
จะเป็นยังไง
ล่ะ!!

จะไปรู้รี!!
อาจจะ
ถอยกลับไป
จนถึง
ปากทางเข้า
ก็เดินได้!



แถม
ต้องขนโน้นนี่
เหมือนกับ
ฟันบอล
ด้วย

ดึก



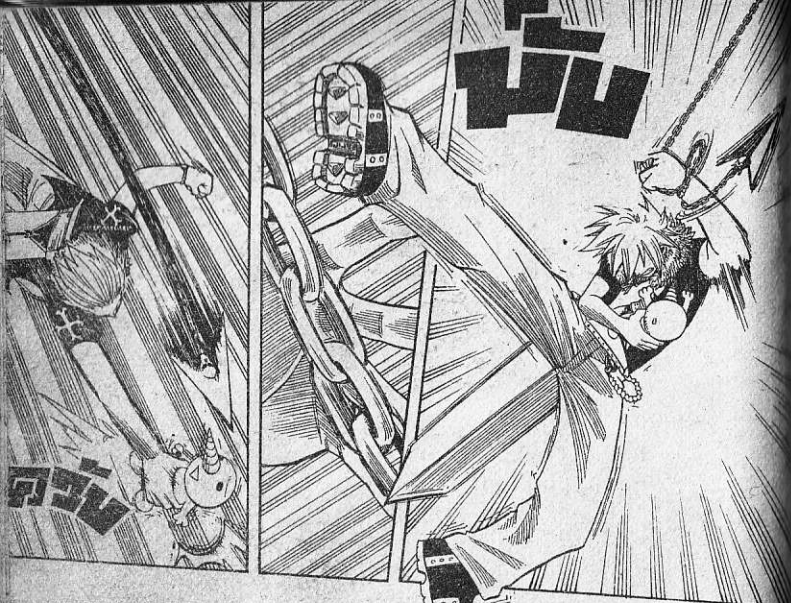
ไม่นะ
โบโยะ!!
แบบนั้น
ก็เจ็บนะสิ
โบโยะ!!

ถ้าจบแค่
"เจ็บ"
ก็ยังไม่
ดีกว่า
หรือ...

ดรอป ดรอป

ดรอป ดรอป





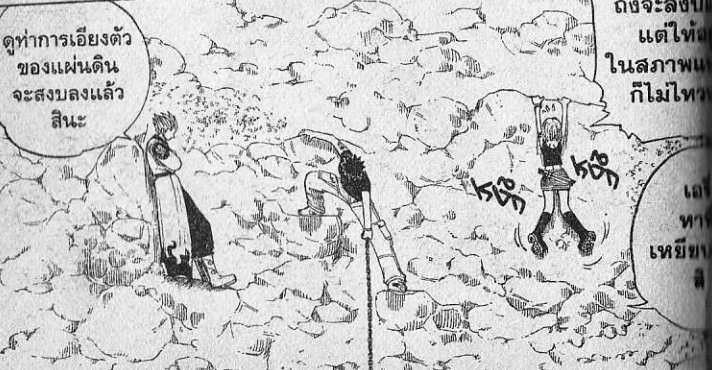
บีบ

บีบ



บีบ

บีบ



ดูท่าการเอียงตัว
ของแผ่นดิน
จะสงบลงแล้ว
สินะ

ถึงจะสงบ
แต่ให้คิด
ในสภาพ
ก็ไม่ไหว

แต่
ทาง
เหนือ



เขา
ถ่วง
กัน
ครับ

ไม่อยาก
เจ็บนะ
ไปโยะ!!
บินละ
ไปโยะ!!



จะบินขึ้นไป
ทั้งๆอย่างนี้
จะดีจริงๆ
รี...

ยังไกล
รู้สึก
โตกลืน
ไม่ค่อย
เลย...



ทุกคน!!
เร็วเข้า
!!

รีบปีน
ขึ้นไป
!!



คราวนี้
อะไร
ล่ะ?



เอา
เดอน่า
เร็วเข้า
!!

ซ่า
ซ่า



รีจะใช้พลังเอเทเรียนดิเนะ

หน้าด้านหน้าหนักเกินไปจนรับไม่ไหว

ก๊อบ

นายคิดตึงเงือกอะไรกันนี่!!



บ่อน้ำเมื่อครูนี่!! มันกำลังมาทางนี้แล้ว!!

จะล้มผัสโดนสิ่งนั้นไม่ได้!!



จะเกิดร่างแยกชั่วคราวอย่างนั้นรี!?

ฉันนะ...เดิมทีก็"ชั่วคราว"อยู่แล้วถ้ามีฉัน2คนทำให้กำลังรบเพิ่มขึ้นไม่ใช่รี?



เจ้าบ้า!! นี่ใช่เวลามาพูดล้อเล่นรี!!?

ถ้าเกิดขึ้นมาระกัฮารุกี่



ลองนึกภาพเวอริซันชั่วคราวของเอรีดูสิ...

ฮ่า



ทุกคน!! เป็นที่ไป!!

ฮาริเร็วเข้า!!

อา...เอรีวันนี่สี่ชมพุดันรี

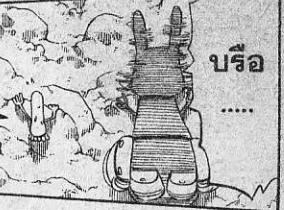
ห้ามดูนะ

ฮารูปใช้ดาบนำแข็งของดาบบูล คริมสันทำให้มันเป็นน้ำแข็งไม่ได้รีงไปโยะ!



สภาพแบบนี้จะใช้ดาบคู่ไม่ได้หรอก

สรุปคือมีแต่ต้องหนีเท่านั้นสินะครับ

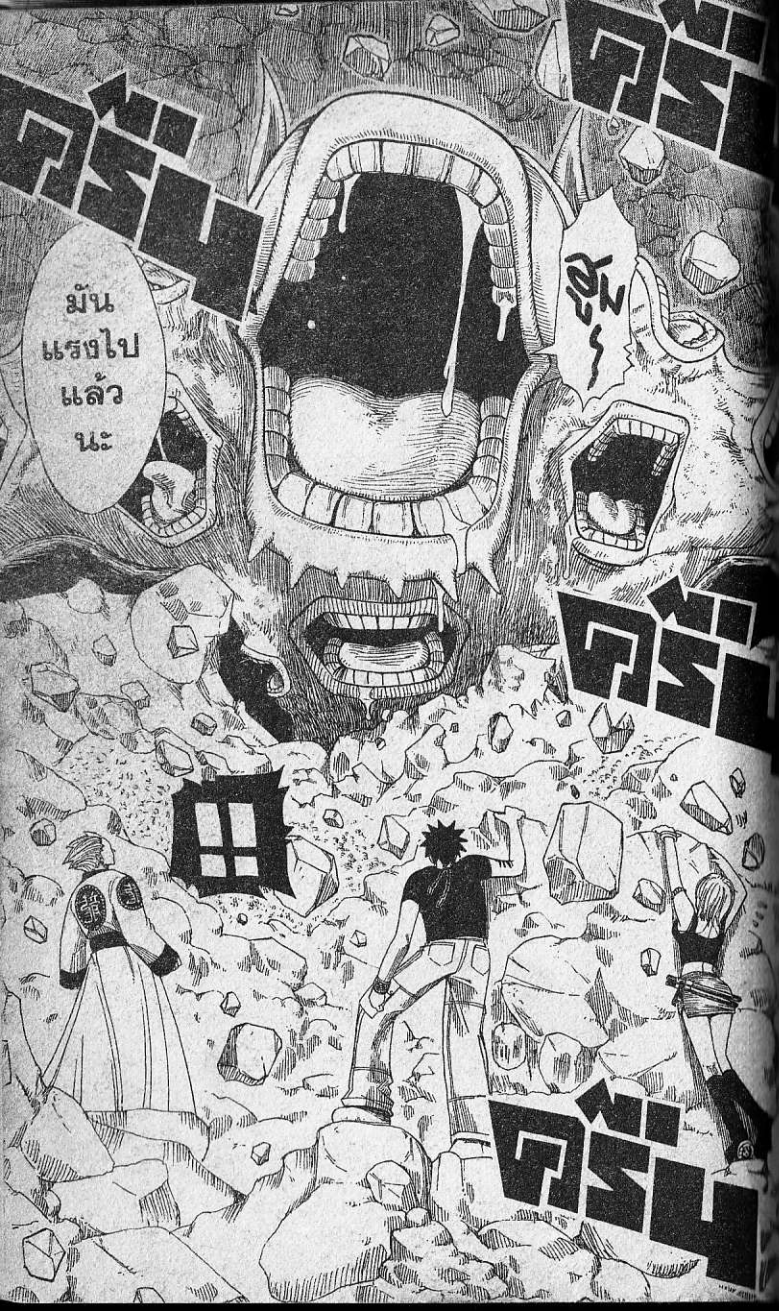


ปรีอ.....

ที่ว่าหนี...มีแต่ไปทางข้างบนเท่านั้นเองรี?



ให้ตายสิตามกันมาติดๆเลยจะเงือกยังเงือกเงือกนี่...



มัน
แรงไป
แล้ว
นะ



ปีศาจ
ปาก
!!



โดนกินแน่!!



เจ้า
นี่
...



เป็นปีศาจ
ที่พรางตัว
เป็นอะไร
สักอย่าง
แล้วเฝ้า
รอดคอย
เหยื่อ

มันคือ
อะไรนะ
.....



ได้ยินว่า
ในบรรดานน
จอมสาวปาม
เป็นพวกที่
ป่าเถื่อน
ที่สุด

บ้าจริง....
ไม่คิดเลยว่า
ตานี้จะเป็นตัว
จอมสวาปาม
นี่เอง.....

พวกเราคือเหยื่อ
ที่หลงเข้ามา
เป็นอาหารของมัน
อย่างนรี

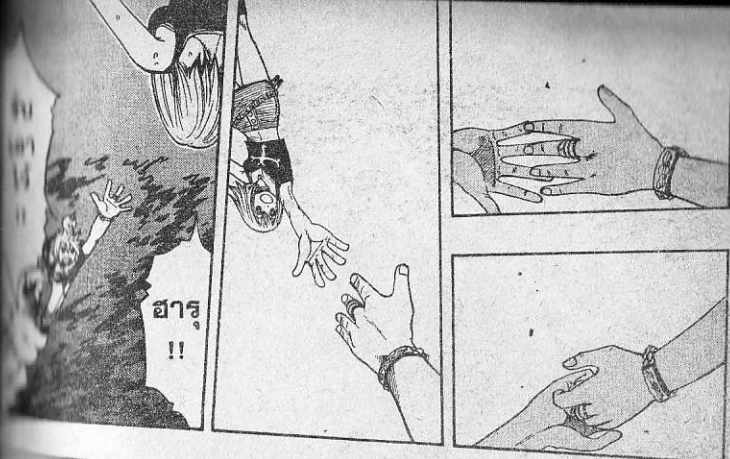


อู๋...ดูจาก
น้ำลายที่ไหล
ย้อยนั่นแล้ว
ต้องเป็นเหยื่อที่
ไม่ได้เจอมานาน
แล้วแน่!!

ไม่อร่อย
หรอก
ไปโยะ!!
ฉันไม่อร่อย
หรอกนะ
ไปโยะ!!

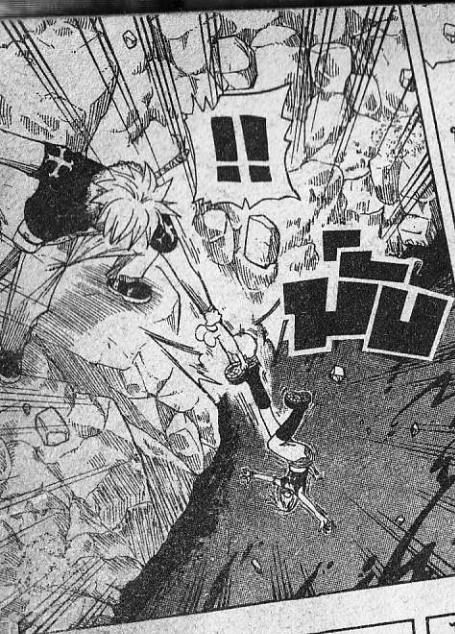


ทุก
คน
!!



ฮาร์
!!





พล!!
ทำได้ดี
มาก !!

ปัง

วะ...
ของเท่า
กันจะ
หลุด
แล้ว
.....

ปัง

เอ๊ะ!!

ดึงตัว
ขึ้นมา !!



ไม่ใช่
บ่อน้ำ
เมื่อก็ !!

อะไรวะ
หินดี
ละ

ไปช่วย
ส่งน้ำ
ให้เน

ดูท่าจะ
หิวมาก
เลย
สิน

บวม

เล็ท
จะเอา
ใจ

แบบนี้
ก็ใช้
เวทเงิน
ไม่ได้สิ

นะ..นี่คือ
กรดซิลฟูริค
ครึบ!!
เป็นน้ำย่อย
ของเจ้านี่?

เจ็บที
โบโ
เจ็บที
โบโ

ปัง
...

เพลิง
มึงกร
เจ็ด
จำ
!!!

ปัง





ครร ครร

เป็นสเด็ก
ปีศาจ
ไปแล้ว

เสียใจ
ด้วย
ดูท่าจะยัง
กันไม่ได้
นะ



แม้หัว
จะแตก
เป็นเสี่ยง
แต่ก็ยัง
ไม่ตาย
รี?



ถ้าจันท์
เจออีกครึ่ง
.....

แย
ละสิ !!

พบ

กำลังของ
เจ้านี่
ไม่ใช่
ธรรมดา
เลย...

ทุกคน!!
พยายาม
เข้า
!!!

หายใจ
ไม่ได้
แยแน่
.....

โอ้
เว้ย
.....



ครร ครร



เพื่อ
ก้าวไปสู่
อนาคตแล้ว
จนไม่ได้
ทรอก
จริงไหม
!!!

อย่า
ทอดถอย
จนกว่า
จะถึง
ที่สุด
!!!



พบ
จะ
ได้



เพราะ
ฉัน
จะไม่
.....

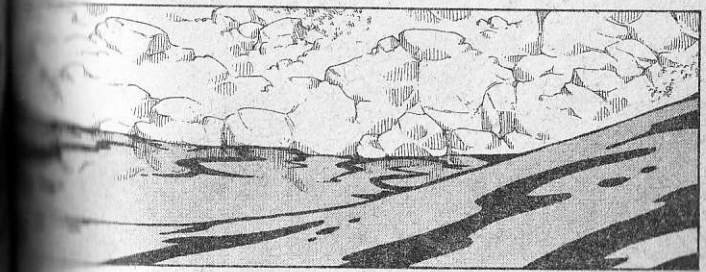
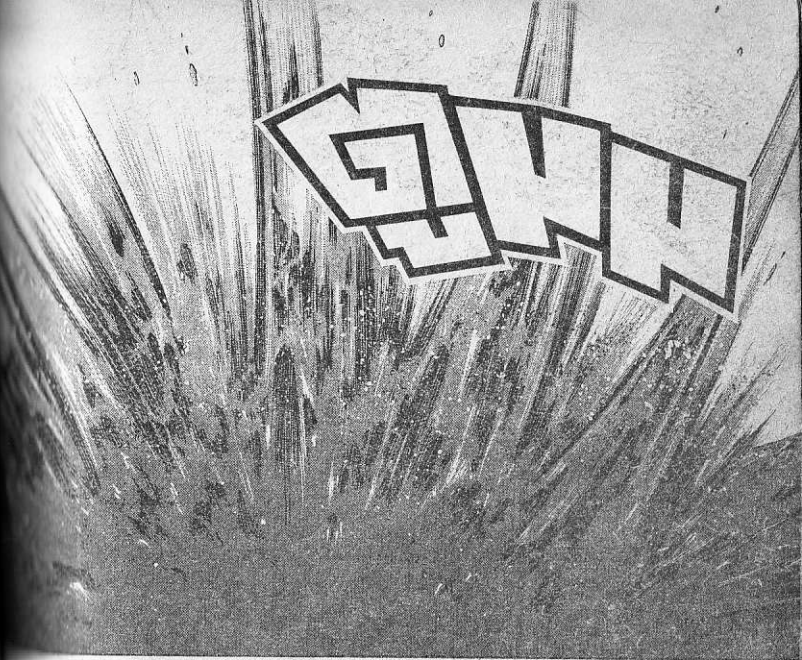
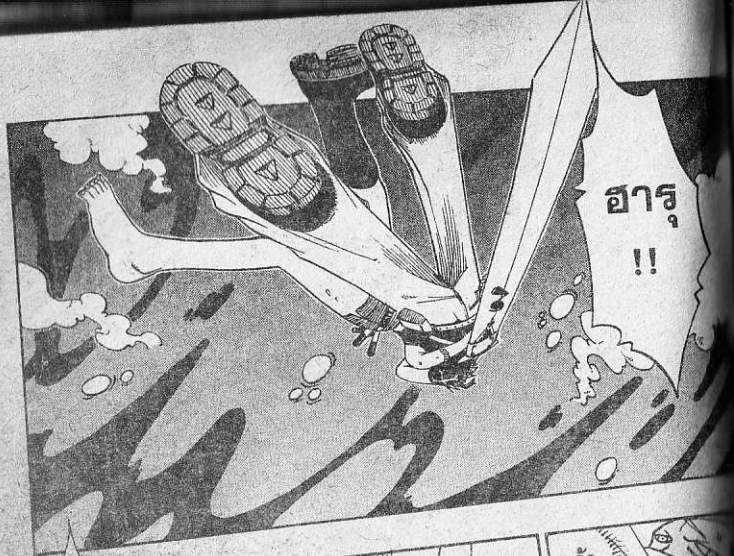
พุ่ม



ขอม
ทำอถอย
เป็น
อัน
ขาด
!!!

พวงกัยเหนือโลก







น่า
สงสาร

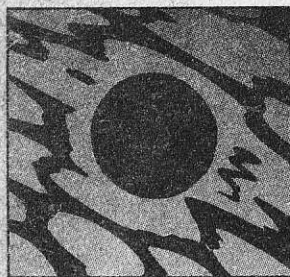
ถึงจะเป็นขารุ
กับเอริกก็เถอะ
แต่ไม่มีทาง
มีชีวิตอยู่ใน
เน่ากรอด
ได้แน่



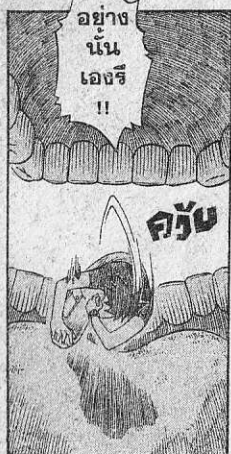
ไม่นะ!!
คุณเอรี

!!

ฮา
ต
ช
ไ
โ



อะไรนะ...
สีดำ
นั่น...
มันไกล
มอง
ไม่ค่อย



อย่าง
นั้น
เอจรี
!!

ควบ



กบ



มุจิก้า
โดนกิน
แล้ว
โปโยะ
!!



โ



โ



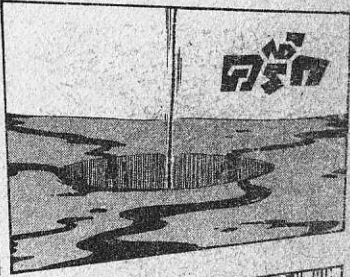
ฟัว



กบ



วงกลม
สีดำนั้น
เป็นหลุม
งันรี
!!?



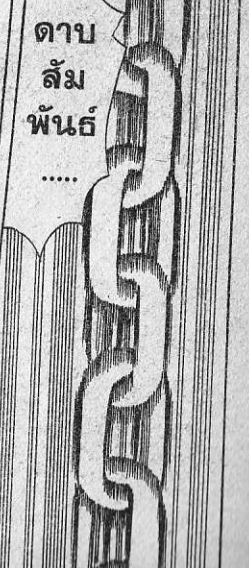
ครัก



ซึบๆ
พื้นมา
ลิ!!

ข้างในนี้
มัน
เหม็น
นะ
!!

กบ กบ



ดาบ
ลัม
พันธ์
.....

รูน
ฟอร์ช

!!!

โฮโย!!
ยัง
ไม่ตาย
ไปโยะ

คุณ
ฮารุ!!
คุณ
เอริ!!

ใช้ดาบ
ผนึก
มนตรา
กับดาบ
สูญญากาศ
พร้อม ๆ กัน
แบบนี้...

อย่างนี้เอง...
ใช้ดาบผนึกมนตรา
ตัดนอออก...
แล้วใช้เส้นทาง
สูญญากาศ

แบบนี้
ก็ไม่ล้มคู่
ถูกนำกรัด
ด้วย...

เข้าใจ
คิด
จริงๆ
!!

เพี้ยง

ขอบใจ
นะ
มุจิก้า
!!

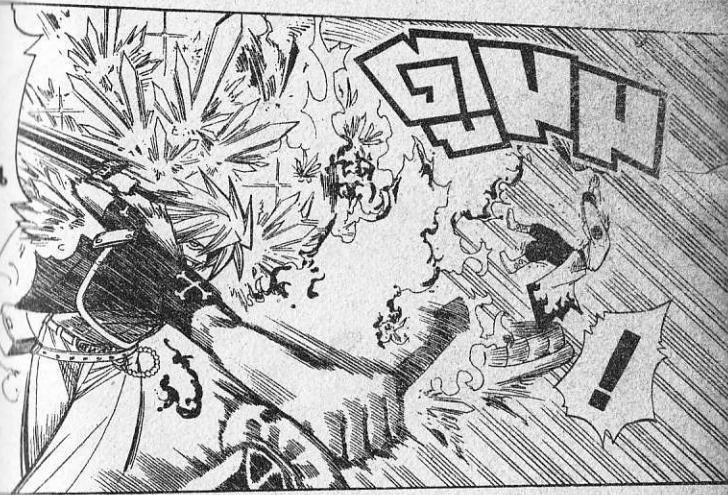


โดย
จูบ
เอริ
อยู่
ตรง
นั้น
นะ



ตูม ตูม ตูม

ขอบ
ใจ
นะ
มุจิก้า
!!



เจ้า
บ้ำ

เหะ
เหะ

ครับ

ขอบ
ใจ
นะ

ถ้าเกิดฉัน
ไม่ทัน
รู้สึกตัวละก็
คิดจะทำ
ยังไงกัน



ไม่เป็นไร
นะ
เล็ท!!



อย่าดูถูกชาวมังกรนะ
ถ้าเอารังสุกี้
สามารถกลืน
ลมหายใจได้
ชั่วโม่งหนึ่ง

แต่
ดูท่าทาง
ฮึดฮัด
นี่นะ



ตอนนี้
แหละ!!
ไปกัน
เถอะ
!!



ไป
ขึ้น
เส



เจ็บบ

แผ่น
เดอะ
ไปโยะ
!!!



เอรี
อขามัว
ซักซ้ออยู่
สิ!!



มันเจ็บ
นี่นา!!
ขานะ
!!



ถ้าฉัน
ฉัน...



เอ้า...
แบบนี้คง
ได้ใช่ไหม
จริงๆเลยนะ

ขอใจ
นะ
มูจิก้า

เฮ...
ฮาว
พูดอะไร
ไร้ผลล่ะ?



ครม



เจ็ดตัว
นี่...
อ่อนแอ
กว่าที่คิด
ซะอีก
.....

ครบ

ถ้ายังไม่
จะจัดการ
ให้
เรียบร้อย
ไปเลย



ครบ

ไม่จำเป็น
ต้องทำ
อย่างนั้น
ไม่ใช่
รีใจ



ท้าวเดิน
ต่อไป
ข้างหน้า
สำคัญกว่า
นะ





แต่
ว่า
....



เจ้านี่เองก็
เพียงแต่หัว
เท่านั้น
ไม่ใช่รีใจ

จะว่าไป
ถ้าพวกเขา
ไม่ผ่านที่นี้
ก็คงไม่ได้
มาสู้กัน
หรอก



ทั้งที่
เป็นอย่างนั้น
แต่กลับทำให้
บาดเจ็บ
ขนาดนี้...

ถ้าทำ
มากกว่านี้
ก็น่าสงสาร

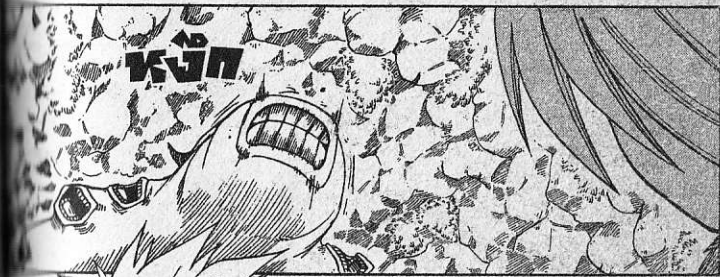


น่า!
เพียง
ทหาร
ของ
พวกเรา
!!

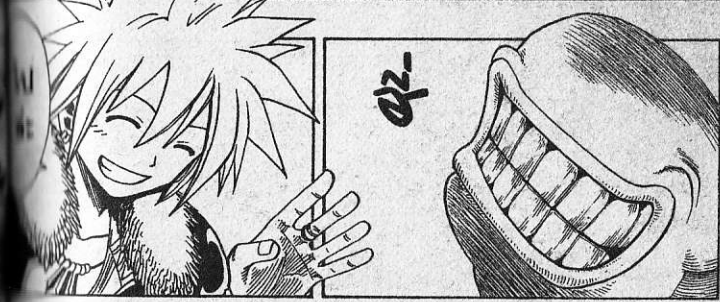


อาจจะ
ไม่พอ

แต่ก็มี
แค่นั้น
แหละ
กิน
ชนะ

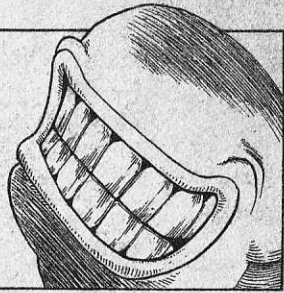


ถ้าทำ
มากกว่านี้
ก็น่าสงสาร



ถ้าทำ
มากกว่านี้
ก็น่าสงสาร

กร-



ฮารุ! ถ้าออกไป
จากที่นี่ได้
นายต้องเป็นคน
รับผิดชอบหาอาหาร
ด้วยละ

ทำไม
ละ

มันแน่
อยู่แล้ว
ไม่ใช่
รีใจ!!!



แต่ว่า.....
รู้สึกว่
กำลัง
ฟื้นตัวอยู่
นะครับ....



อ๊ะ

?



เอ้า

fish

CAFE

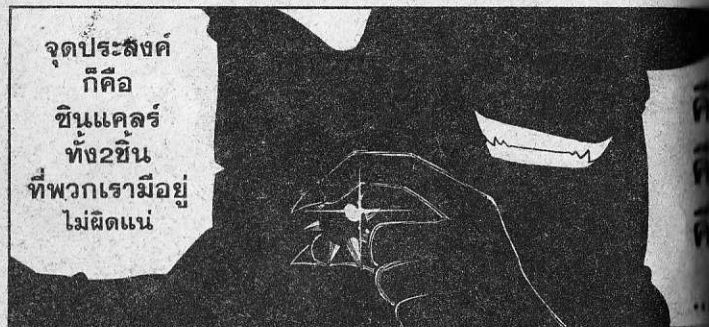


ริเวอร์ ซาลี่
ฐานทัพ
ใต้ทะเล
ทางใต้ของ
เซาร์เทินแบค

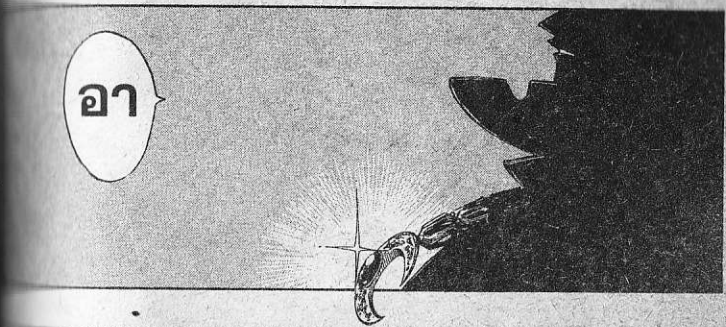


วะสะสะสะสะ
โดริว
ดูเหมือนว่าทัพ
ของเดม่อน คาร์ด
กำลังมุ่งหน้า
มาทางนั้นนะ

อา



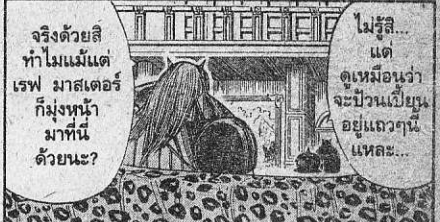
จุดประสงค์
ก็คือ
ซินแคลร์
ทั้ง 2 ซีน
ที่พวกเรามีอยู่
ไม่ผิดแน่



อา



ให้แพ
จะเจ
กลับ
เคย



จริงด้วยสิ
ทำไมแม่แต่
เรฟ มาสเตอร์
ก็มุ่งหน้า
มาที่นี่
ด้วยนะ?

ไม่รู้สิ...
แต่
ดูเหมือนว่า
จะป่วยเป็น
อยู่แถวนี้
แหละ...

ที่สำคญ
อาวุธนั้น
สามารถ
ใช้ได้
จริง
รีเปล่า?

เงือกนะรี?
ต้องเสียเวลา
อีกหน่อย
ในเวลาจำเป็น
คงต้องพึ่ง
"พลัง"อันนั้น
ของเจ้าละนะ

พวกเราสามารถแสดง
พลังของดาร์คบริงค์
ออกมาได้ 100%
ผิดกับเดม่อน คาร์ด..
ถึงจะใช้พวกเงือกไม่ได้
แต่ก็ไม่มีทางแพ้นั้น

ความมืด
จะ
เปลี่ยนข้า
ให้เป็น
ราชา
ปีศาจ

ก๊วกปากบ้วย
ผู้ไขว่คว้าหาอาณาจักร
พบกับ โดริว

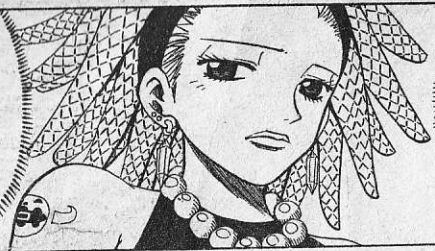
นั่นคือ
"พัน
ลัญ
กัษ
รัตติก

ทนายห้วง
โตได้เลย...
มาร่วมมือกัน
ของพวกเรา
พูดตรง ๆ
ล่ะก็
ให้คู่ต่อสู้
!!!

ก๊วกป่าใหญ่
โอนิงามิ ออเกอร์

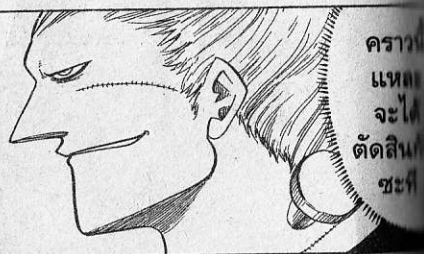
ถ้าเดมอน คาร์ต
หายไป
จากโลกนี้ล่ะก็
จะเอาผู้หญิงทั้งโลก
มาเป็นของข้า
ให้หมด
แทบจะทนรอ
ไม่ไหวแล้ว!!!

ผู้หญิง...
คนๆนี้
เข้าใจว่า
ผู้หญิง
เป็นสิ่งของ
หรืออะไร



ถึงจะเป็น
การร่วมมือ
เพียงระยะหนึ่ง
ก็เถอะ
แต่ไม่ชอบ
ชะเลย

เรฟ
มาส
เตอร์



คราวนี้
แพท
จะได้
ตัดสินใจ
ชะ



ครร

หัวหน้าสมาชิก
ของอินิจาบี



จัม
จัม

จัม
จัม

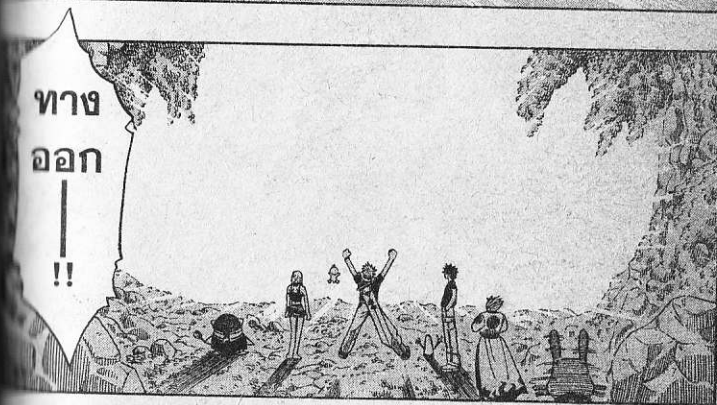
จัม
จัม

จัม
จัม

จัม
จัม

ทาง
ออก

!!



แด็บ
ตา
จั้ง



เป็นเพราะ
ถ้าเคลื่อนไหว
ทำให้หักการท่า
แผนที่ไป อาจจะ
คลาดเคลื่อนไป
จาก "เส้นกลาง"
นิดหน่อยก็ได้
ครับ

ใกล้ๆนี้
ไม่มีเมืองรี
หมู่บ้านรี
สองหาดใหม่



RAVE

พญากษัตริย์โลก



RAVE : 103 ⊕ ทะเลที่เหล่าภูตร้ายร่ำ

ก่อนอื่น
ก็ต้องเรื่องกิน...
เสบียงก็หมดไป
เพราะซารุ
แล้ว

ดูสิ ไปโยะ!!
มีบ่อน้ำละ
ไปโยะ!!
คราวนี้
เป็นน้ำสะอาด
ไปโยะ!!

อืม...
ดูเหมือนว่า
น้ำนี่จะเป็น
น้ำธรรมดา
นะ

ทั้งนั้น
ก็ต้องปลาด
สินะ!!
ซารุจับปลามาสิ

ดีละ!!
ไวใจ
ได้เลย

ดีละ !!

ฮึบ ฮึบ

เตรียม
ตัว
เรียบร้อย
!!

พั้ง

คิดจะ
ดำเนินา
จรีงๆ
รี?

"ตก"
น่าจะ
เร็วกว่า
นะ
ไปโยะ

น่า
คอยดู
ก็แล้วกัน

ฉันเองก็ว่า
ตกน่าจะ
เร็วกว่านะ

พวกนาย
นี่...
อย่าดูถูกฉัน
ที่เป็น
เด็กชาวเกาะ
สิ

ที่เกาะ
ของฉันนะ
พื้นฐาน
การจับปลา
ก็คือ
การดำเนินา

ฮึบ
...
ฮึบ

จุ่ม

ปุ๊...
ปุ๊

คอยดูนะ!!
จะจับปลา
ตัวโตๆ
มาให้
!!

จุ่ม

ฮึบ ฮึบ

ปุ๊ จุ่ม จุ่ม

ฮึบ ฮึบ

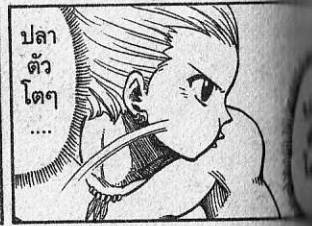
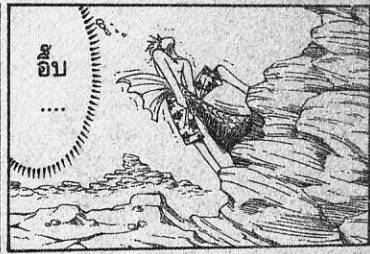
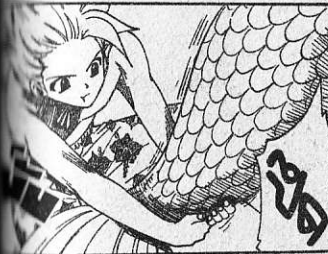
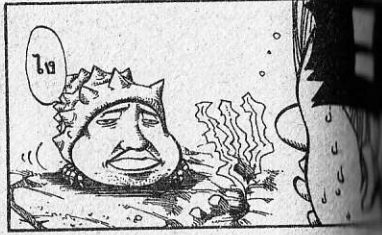
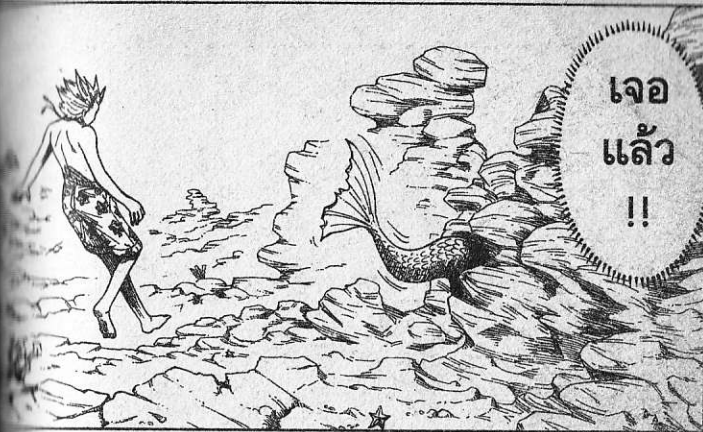
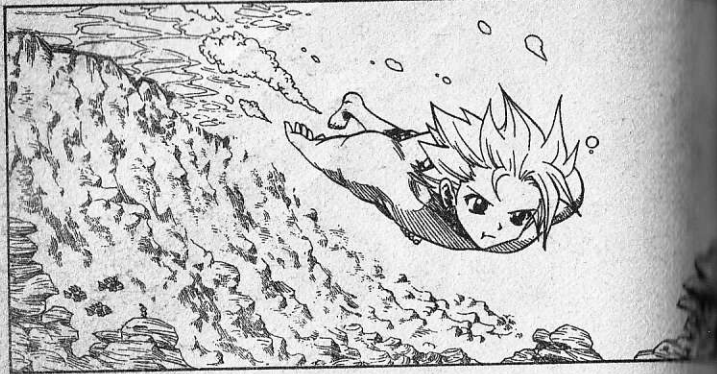
ทันพลู...
งที่
ไปไม่เป็น
ไปไม่ถึง
เกาะครับ?

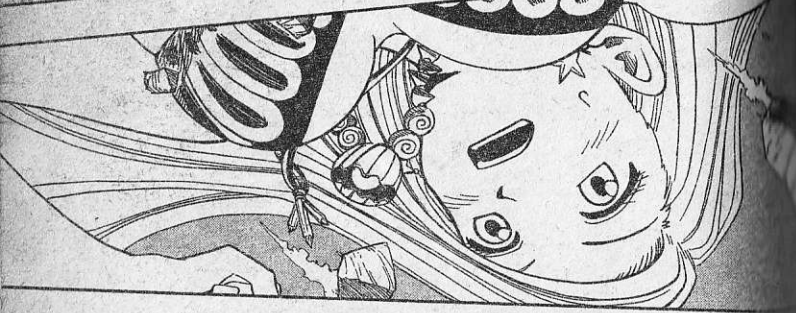
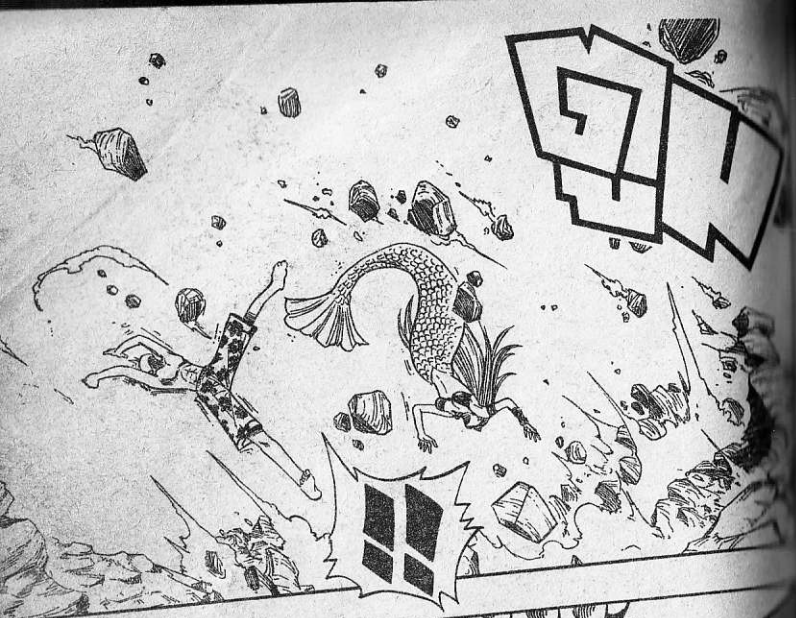
นี่...ฉันอยาก
จะไปล้างตัว
ตรงฝั่งโน้น
หน่อยนะ...

อา...
ไปสิ

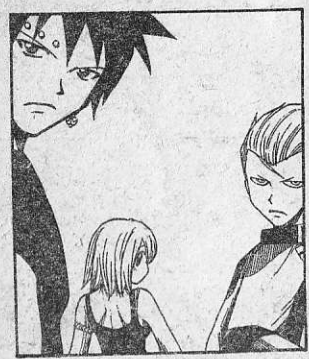
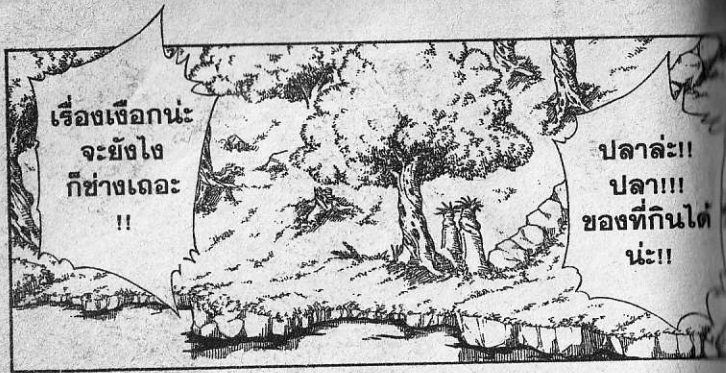
อย่า
แอบ
ดู
นะ

ถ้ายังไป
ให้ผม
คอยเฝ้า
ไหมครับ
!!





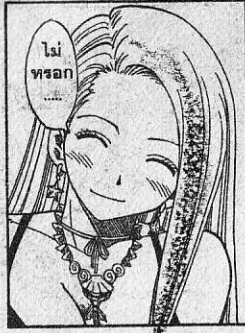






झे...
พูดได้
ด้วย
รีนี่

ฉัน
ต่างหาก
ที่ต้อง
ขอโทษ
ตักใจ
ใหม่?



ไม่
หรอก



นะ..
น่า
รัก
จัง



ควม!
ค
บ



ขอบคุณ
จริงๆ
เลยคะ

ไม่
หรอก



ถ้ามีอะไร
ที่ฉัน
ทำได้
ฉันก็จะ
ทำให้ค่ะ
!



เออ...
คือฉัน

อยากจะ
ตอบ
แทน
นะ

ตอบ
แทน
?



ฮาร...
ทำอะไร
นะ?

เปล่า
ไม่มี
อะไร



เออ!!
ก็แย
ลึคะ



เป็นประเพณี
ของชาวเงือกค่ะ!!
ถ้าได้รับ
การช่วยเหลือ
จะต้อง
ตอบแทน
บุญคุณ

ย...
อย่าง
นั้น
หรือ?

คะ
ถ้ามีเรื่อง
ลำบาก
อะไรอยู่
ล่ะก็



คนๆนั้น
ช่วยฉัน
ที่ติด
ก่อนหิน
อยู่

เพราะ
ฉะนั้น
จึง
อยากจะ
ตอบแทน
นะ



อะไรกัน
ไม่ได้ช่วยอะไร
สักหน่อย

จริงจัง
ไปไหน
คิดง

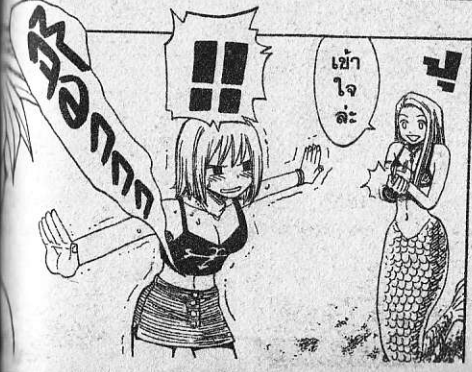


ฉัน...
เพิ่ง
เคยเห็น
มันอยู่
เป็นครั้งแรก

ฉัน
พอเห็น
พวกคุณ
ก็เลยพ
แต่กลับ
ก่อนที่



ไม่มีหรอก!
ไม่มี! ไข่ใหม่!!
ฮารุ!!



ขออภัย

เข้า
ใจ
ล่ะ



นั่นสินะ...
กำลังหิวอยู่พอดี
ยังง
ให้ช่วยเลี้ยงข้าว
ก็แล้วกัน ฮารุ

คือ

ฉันชื่อ
เซเรีย

เกิดที่
หมู่บ้าน
ชาวเงือก
ที่อยู่ข้างหน้า
นี่

ชื่อว่า
มิลเดิลดา
เป็นสถาน
ที่งดงาม
มาก

แต่
ไม่ได้กลับ
ตั้งปีนึง
แล้วละ

พวกเรา
ชาวเงือก
สามารถ
ไปเวทมนตร์
ที่เรียกว่า
เวทภูต
แห่งทะเล
ได้

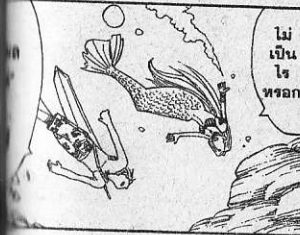
พลังของฉัน
ยังอ่อนอยู่
เวทมนตร์
ที่ร้ายให้กับทุกคน
มีผลแค่
24ชั่วโมง
เท่านั้น



ทุกคน
คงจะต้อง
ต้อนรับ
ด้วยความ
ยินดีแน่

มีของอร่อยๆ
เต็มไปหมดเลยละ
กินให้เยอะๆเลยนะ
เอรี

ทำไมต้อง
ต้องมาด้วยนะ



ห่านพลู
เป็นยังไง
ครับ
ความรู้สึก
ที่ได้ว่ายน้ำ?

บ๊อง

ก็แค่ريف
คอยดูคอป
เท่านั้นเอง
ไม่ใช่

ว่าแต่
เป็นเวทมนตร์
ที่มหัศจรรย์ดีนะ
ทั้งที่อยู่ใต้น้ำ
แต่กลับหายใจ
ได้



ไม่
ขอม
นะ
!!



ซาเร็ม? เสียใจด้วย
นอกจากฉันแล้ว
ชาวเรือทุกคน
เป็นผู้ชายค่ะ

เอ!

ป๊อง

เห็น
นก
ขย

ขย ขย ขย

คุณเซเรีย
ไม่ทำอะไร
นอกหมู่บ้าน
ตั้งปีเดียว
ครับ?

ตุ๊ะ
นะ

ตั้งปี
เดียว?

อ้อ

ชะชะชะ
ลือลือ
นะ

อ้อ อ้อ อ้อ

ยัย
คนนี่
...

พวกผู้ชาย
ก็มีเหมือนกัน
แต่ผู้หญิง
ชาวเรือทุกคน
ล้วนเป็น
คนสวย

ก็
กับ
ลิบ

พอยี่เรียกว่า
เรื่องแสง พี่สาว
ให้ไปหมู่บ้านข้างๆ
นะ

หมู่บ้าน
ข้างๆนี่
ไกล
ขนาดนั้น
เดียว?

ไม่ได้
เจอ
กับพี่
ตั้งนาน
แล้ว

อยาก
จะเจอ
เร็วๆ
จัง

พี่
สาว
สิ...

เอ...แต่
เซเรียเองก็
น่ารักเหมือนกัน
นะ

ดีใจ
จัง

บอกแล้วไง
ว่าขามา
มาสิ
มากิน
!!

อย่าสิ
ชะ
ชะชะ

เอริ่มองเห็นเป็นแบบ

อ้อ

เป็นที่ๆสวย
จริงๆนะ
อยากให้ซา
ได้เห็นเร็วๆ

ชะชะ
ทำทาง
จะสวย
น่าดู
เลยนะ

อีกนิดเดียวเองแหละ
ถ้าตลอดตรงนี้ไป
ก็จะถึงหมู่บ้าน
ชาวเรือกิลเดสตา
ที่สวยงาม
แล้วละ

จริงๆด้วย!!
มองเห็น
แล้ว
ไปโยะ

อ้อ?
ข้างหน้า
นั้น
มีใครอยู่
นะ



นี่ไง...
หอย
เรื่องแสง
ที่ผูก
ให้ขึ้นมา
ไงคะ



ขอโทษนะคะ
เสียเวลาไป
ตั้งป็นิ่ง
ฉันหลงทาง
อีกแล้วนะ



นี่
คะ

นี่นะ
ต้องเหมาะ
กับพี
แน่เลย



พี
คะ
!!!

โห...คนๆนี้คือ
พี่สาวของเซเรียม
งนหรือ

สาวขง
นั้นแหละ



บุคคลมัย
ของชาวเชือก
ที่จดจำ
จนสิ้น
แล้ว...



ไม่ได้เจอ
ตั้งนาน
แน่!!
อยากเจอ
จังเลย!!



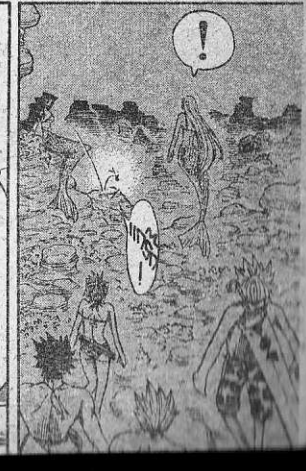
พี
คะ
?



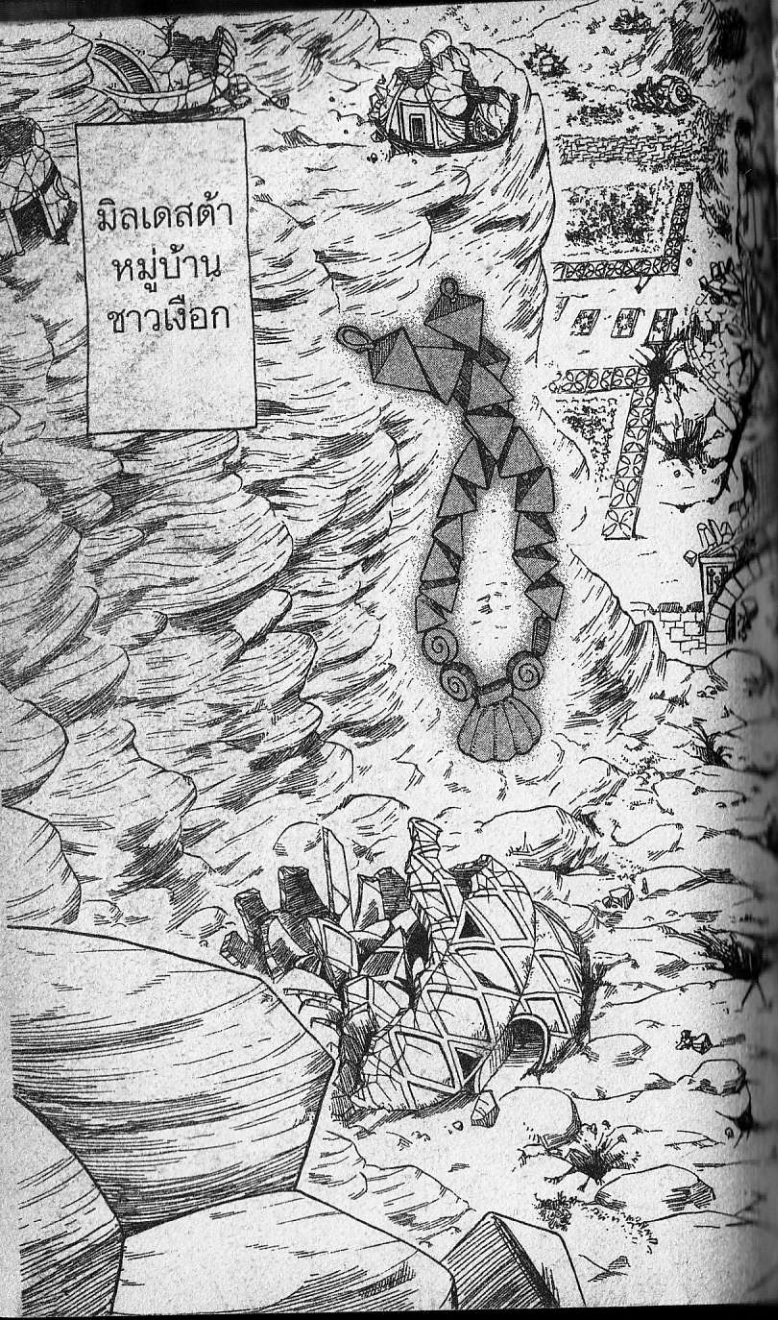
รู้สึก
ทาทาง
แปลกๆ
นะ



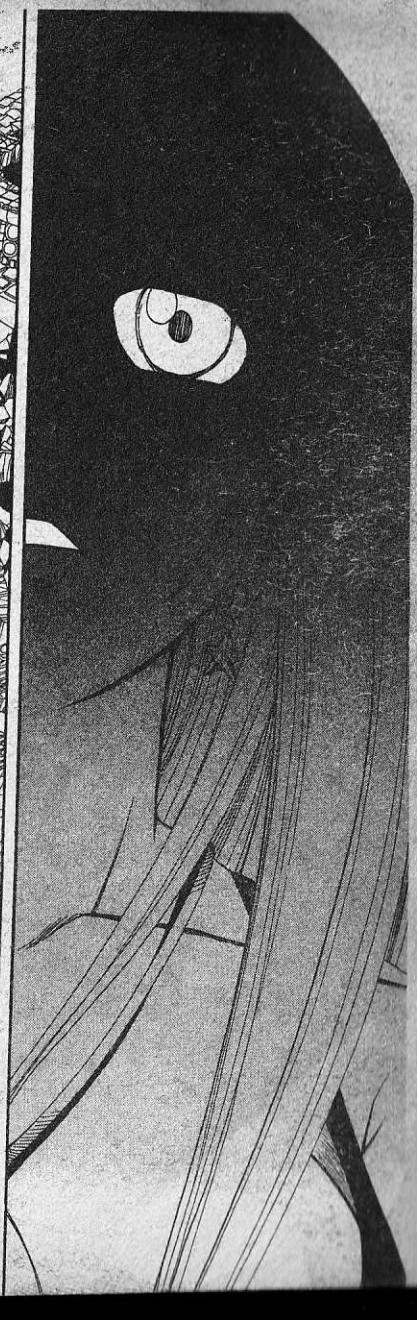
จะ
กลายเป็น
สิ่ง
ที่ไม่มีค่า
ที่จะ
มีชีวิต



มิลเดस्ता
หมู่บ้าน
ชาวเงือก



MILDESTA



RAVEOOQA

ผมได้รับจดหมายเข้ามาเป็นจำนวนมากว่า “ทำมุมค่าตามขึ้นมาสิ” ดังนั้นจึงย้ายมุมค่าตาม “บอกหน่อยสิ สิใจคุง!” ที่อยู่ในนิตยสารรายสัปดาห์มาอยู่ในเล่มแทน

ชื่อของมุมนี้เน้นรู้สึกว่ามันน่าอายก็เลยขอเปลี่ยนแปลงสักหน่อย

นับจากครั้งนี้เป็นต้นไปจะมีการเอาค่าตามมาตอบแต่จะไม่มีของขวัญให้ (ขอภัยด้วย) แต่ถึงกระนั้นคนที่ว่า “บอกอันนี้หน่อย!!” นั้นก็เชิญส่งค่าตามมาได้เลยนะครับ

"RAVE OOQ A"

สำนักพิมพ์วิบูลย์กิจ
22 ซ.วชิรธรรมสาธิต 36 สุขุมวิท 101/1
พระโขนง กรุงเทพฯ 10260
(แล้วทางเราจะจัดส่งไปให้อเอง)

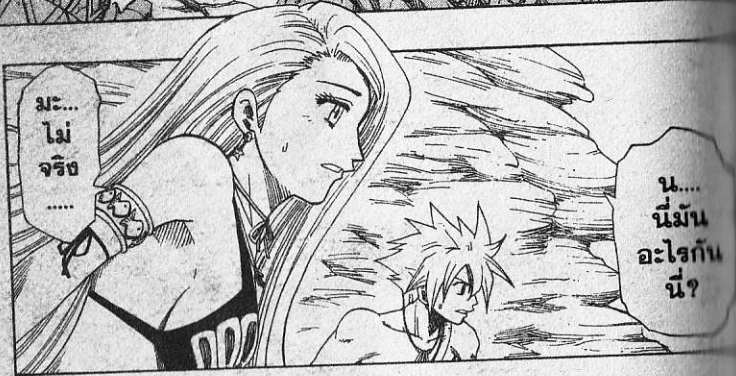
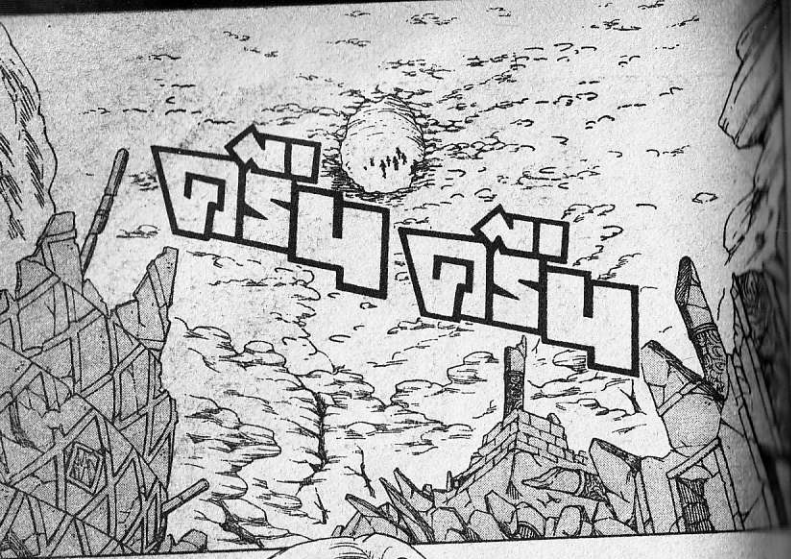
ถ้าใจก็เริ่มกันเลยนะครับ!

- Q : คาร์ค บริงค์ ที่ซูดะมียูคืออะไร? (จ.อิบาระคิ-BRAVE) อื่น ๆ
- A : อ้อ ไม่ได้อธิบายให้ชัดเจนสินะ ขอโทษที่ บาเร็ดเต้ เซแฟลร์ นั้นเป็นคาร์ค บริงค์ 6 ดาว
- Q : G ทอนฟาที่อยู่บนหน้าปกเล่ม 11 เป็นสี่ชมพูนะ ชื่อเปลี่ยนใหม่หรือ? (จ.ชิงะ-โฮริปปี้)
- A : G ทอนฟานั้นมีหลากหลายรูปร่างและสี บางทีก็มีสีน้ำเงิน สีเหลือง สีเขียว เขอะแอะไปหมด ถ้าว่างละก็ลองหาดูสิ

RAVE

พวงกยหนือโลก



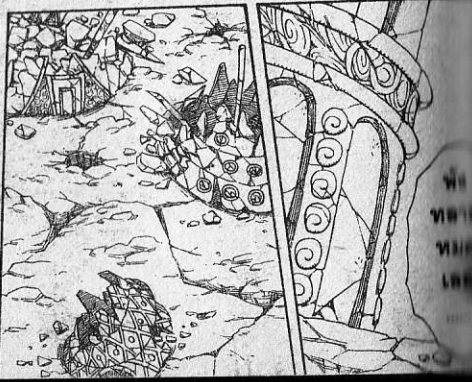


มะ...
ไม่
จริง
.....

น....
นี่มัน
อะไรกัน
นี่?



ดีกราม
บ้าน
ช่อง
.....



พี
พี
พี



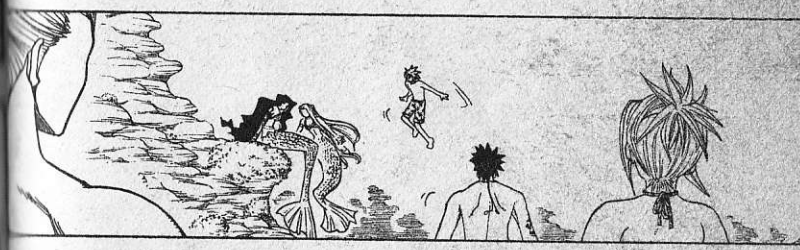
พีคะ!!
เกิด
อะไรขึ้น
นี่!?

ระหว่างที่
ฉันไม่อยู่
เกิด
อะไรขึ้น
กับหมู่บ้าน
!?



นี่!
คนอื่น ๆ
หายไป
ไหนละ
!?

พี
คะ
!!



พี
!!!





เซ
เรีย
.....

มา
แล้ว
รี?



หะ...
ทุกคน
ขอโทษ
นะ
.....

เอ่อ...
คือ...
เงิน...อะไร
เป็นอะไร
จะทำ
ยังไงดี
.....



คุณที่รู้เรื่องราว
ทั้งหมด คงมี
แต่คุณพี่สาว
แหละนะ

ที่สำคัญ
รีบพาพี่สาว
ไปพักผ่อนก่อน
ดีกว่า

อ้อ

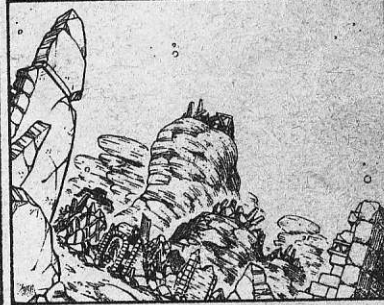


ขอ
ต้อนรับ
กลับมา
จ๊ะ
.....



อาจจะ
ฟังไปแล้ว
ก็ได้
แต่ไป
บ้านฉัน
ดูก่อน
ก็แล้วกัน

ถ้าอาหาร
ยังเหลือ
อยู่ก็จะดี
หรอก
.....



ดูจากสภาพ
หมู่บ้านแล้ว
คงจะมีเรื่อง
สะเทือนใจ
รุนแรง
แน่



ฮาร์...
ขอโทษนะ
เม่น่าจะเป็น
แบบนี้
เลย....

ขอโทษ
อะไร
กัน



จริงๆนะ....
ก่อนที่จะเป็นแบบนี้
เป็นที่ๆสวยงามมาก
เลยล่ะ....

มีปลาที่มีสีสรรต่างๆ
มากมาย...
ทุกๆปีพอถึงประมาณฤดูนี้
พวกปลาจะเริ่มเปลี่ยนประกาย
กัน



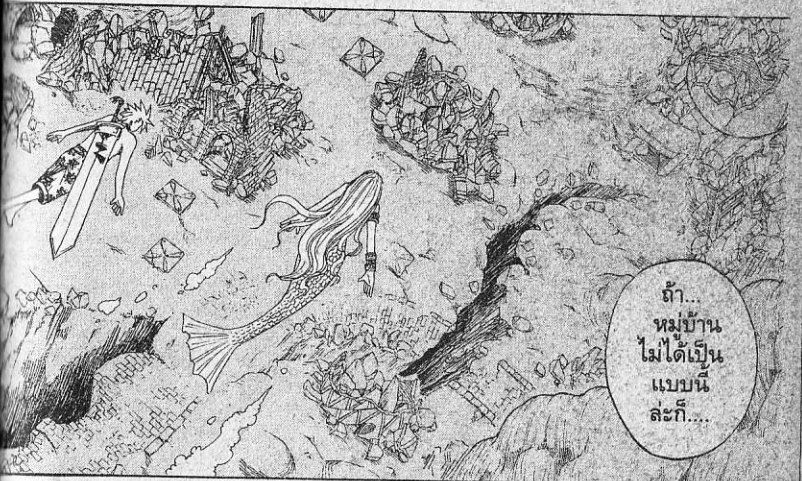
ผู้คนต่างพูดกันต่างกันว่า
ว่ากันว่าเป็นเพราะอิทธิพล
ของเวทมนตร์ของพวกเขา
ชาวเมืองบ้างก็ว่าเป็นเพราะพลัง
ของท้องทะเล

สวยมากเลยล่ะ
ไม่นานนัก
พวกเราที่จะเฉลิมฉลอง
กับปรากฏการณ์นั้นกัน

เป็น
งานเทศกาล
ที่เรียกว่า
เทศกาล
บทเพลง
แห่ง
ดวงดาว
.....

บริเวณรอบๆ
จะเต็มไปด้วย
ปลาที่ส่องแสง
เป็นประกาย
ราวกับยามค่ำคืน
ที่เต็มไปด้วย
ดวงดาว
เลยละ

ให้ความรู้สึก
เหมือน
จินตนาการราวกับ
อยู่ภายใน
บทเพลงของ
ดวงดาว



ถ้า...
หมู่บ้าน
ไม่ได้เป็น
แบบนี้
ล่ะก็....



ทำไม
ถึงได้
เป็น
แบบนี้
.....



อยากให้
สาร
ได้เห็น
จริงๆ



บ้านเกิด
ไม่ได้กลับมา
นานนี่...
ไม่ค่อยจะเข้าใจ
เหมือนกัน
แต่คิดว่า
จะมีความรู้สึก
หลากหลาย
แน่เลย

ทั้งที่เป็น
อย่างนั้น
แต่พอกลับมา
กลับ
กลายเป็น
แบบนี้
.....



มัน
เศร้า
จน
เกิน
ไป



เป็น
อะไร
ไปนะเอวี่
ยังทิ้งอยู่
อีกหรื



นั่น
สินะ
.....



บ้าน
ของ
เซ
เรีย

อนพัก
อยู่ที่
นอน
หัวตะ

เว็ญทุกคน
กินให้เต็มที่
ไม่ต้องเกรงใจ
นะ

ฉันจะ
ไปดู
สภาพ
หมู่บ้าน
สัก
หน่อย

อาจจะยังมี
ใครอื่น
อยู่ที่นั่นได้
อาจจะได้รู้
สาเหตุ
บ้าง

อา...
ฉันก็
จะไป
ด้วย

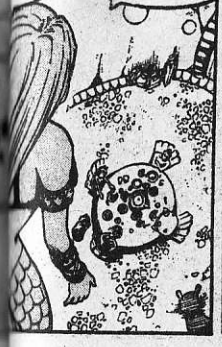


บ้าน
เกิด
.....



สำหรับฉัน
ไม่มี
สิ่งนั้น

ในพวก
แบบ
เป็นความ
แบบไป
กันนะ



ไม่
ดีเลย
หรอก



คิดว่านี่คงจะเป็นปัญหาของ "ชาวเงือก" แน่

จะดึงมนุษย์มาเกี่ยวข้องกับตัวไม่ได้

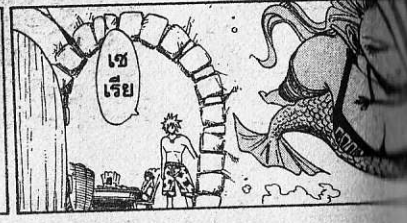


เดี๋ยวก่อน?



ฮาร์... ขบใจนะสำหรับหลาย ๆ อย่าง

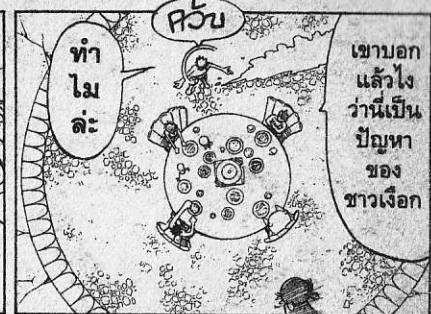
บู๊ บู๊ บู๊



เซ เรียบ



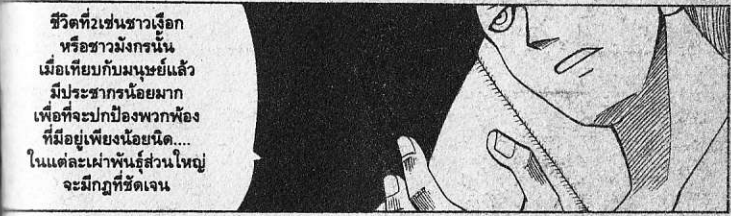
ฮาร์... อย่าไปยุ่งกับเรื่องนี้จะดีกว่านะ



ทำไมล่ะ

คว๊ว

เขามอกแล้วไม่ว่านี่เป็นปัญหาของชาวเงือก



ชีวิตที่เช่นชาวเงือกหรือชาวมังกรนั้นเมื่อเทียบกับมนุษย์แล้วมีประชากรน้อยมากเพื่อที่จะปกป้องท้องที่มีอยู่เพียงน้อยนิด.... ในแต่ละเผ่าพันธุ์ส่วนใหญ่จะมีกฎที่ชัดเจน



แล้วที่พูดมานั้นทำไมล่ะจะบอกว่ามีกฎที่ชาวเงือกห้ามยืมมือของมนุษย์รึไง



พวกเราไม่สมควรสอดปากยุ่ง



อะไรกัน

แบบนี้มันแปลกนะ



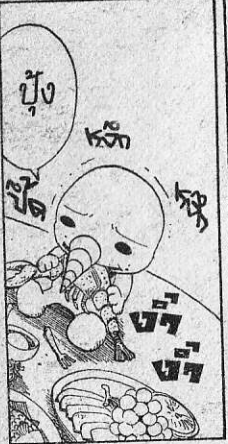
ข้าไม่ได้พูดเช่นนั้น แต่ว่าถ้าเงือกตนนั้นบอกว่านี่เป็นปัญหาของชาวเงือกล่ะก็



ฮาร์... อยากให้เข้าใจนะไปโยะ

คิก

คิก



บู๊

คิก

คิก

คิก



เกิดอะไรขึ้นกันนะที่หมู่บ้านนี้

จนกว่าพี่สาวของคุณจะคืนชีวนะเราก็ยังไม่รู้หรอกครับ



นี่... ไม่มีอะไรที่พวกเราพอจะช่วยเหลือได้เลยรึไง



พวกชีวิต
ที่2ต่างใช้
ชีวิตมา
แบบนั้น

ปัญหา
ของคุณเอง
จะแก้ด้วย
ตนเอง
ไปโยะ



เป็น
หนทาง
ที่เลือก
เพื่อให้
เผ่าพันธุ์
อยู่รอด
ไปโยะ

เวลาที่
อยาก
ให้ช่วย
จะบอก
ว่า
"ช่วยด้วย"
ไปโยะ



เรฟ
มาสเตอร์?



พปึก



เซ
เรีย



ฮ้าว...
วุ่นวาย
จังนะ
.....



ฮันนุช
ไปยุ่งกับปัญหา
ของชีวิตที่2
ไม่เกิดเรื่องดี
แน่

เกิด
อะไรขึ้น
กับเลิฟ
หรือ?



โหระ
ป็น...
คบกัน
พอดี
.....

สิคะ

อีกอย่าง
ไม่ทันรู้ว่
ฮารุ...ไม่
ลี
ท่านฮารุ
เป็นเรฟ
มาสเตอร์



ขออภัย
ด้วยค่ะ!!
ฮัน...
ทำตัว
สนิทสนม
แบบนั้น
!!

ฮ่า...
ทำ
ยังไม
ดี

ครบ

น...นี่
เป็น
อะไรไป
นะ



เปล่า
.....



ยังไปก็ตาม...
สำหรับ
พวกเรา
การ
ตามหาเรฟ
ต้องมาก่อน



ลิตริเปตา
เรฟ
มาสเตอร์



ไม่ต้อง
แบบนั้น
หรอก
ก็เดี๋ยว
จะรู้
แหละ
.....

มะ...ไม่
คะ
ไม่ทันรู้ว่าท่านฮารุ
เป็นเรฟ มาสเตอร์...
ข้ากลับ"ครบ"
กับท่านเช่นนี้....

ไม่ได้
คบกัน
สัก
หน่อย



ท่านเรฟ
มาสเตอร์
เป็นตาบ
ของโลก

มอบความหวัง
และความกล้า
ให้กับผู้คน....
เป็นท่านที่ไม่ว่า
จะเป็นยุคสมัยใด
ก็จะนำทางผู้คน
สู่ความสงบสุข



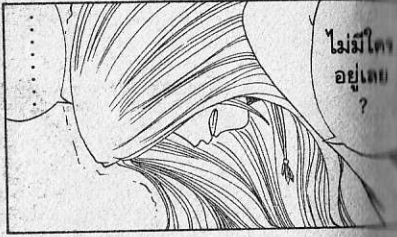
จะรีบนำทาง
กลับแผ่นดิน
เดี๋ยวนี้
คะ



เอา
เดี๋ยว
นี่
นี่



สภาพของ
หมู่บ้าน
เป็นยังไง
บ้าง?

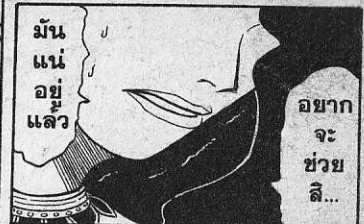
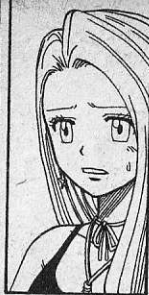




อะไรกัน !!

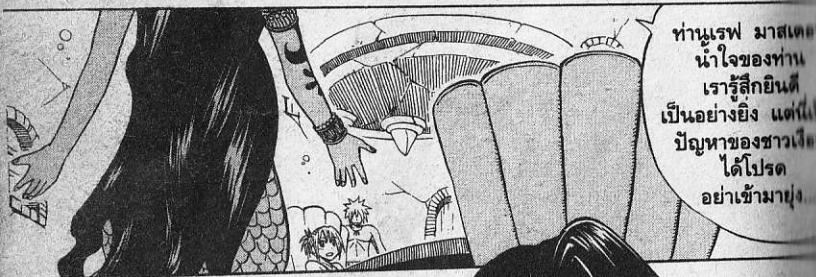
โหดร้าย !!

ไปช่วยกันเดี๋ยว !!



มันแน่นอยู่แล้ว

อยากจะช่วยสิ...



ท่านเรฟ มาสเตอร์ นำใจของท่าน เรา รู้สึกยินดี เป็นอย่างยิ่ง แต่ปัญหาของชาวเมือง ได้โปรดอย่าเข้ามายุ่ง



แต่ว่ามันเป็นไปไม่ได้หรอก!! เวทมนตร์ของพวกเราใช้กับยักษ์ไม่ได้ผล !!

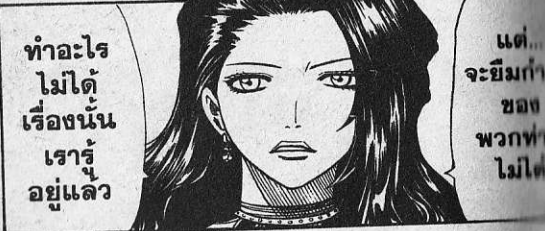
ไม่ได้เลย !!



เพราะอย่างนั้นพวกเรา ถึงจะช่วยยังได้ล่ะ!!



จะพูดอย่างนั้นได้ยังไงกัน... เพียงแค่ 2 คน จะทำอะไรได้

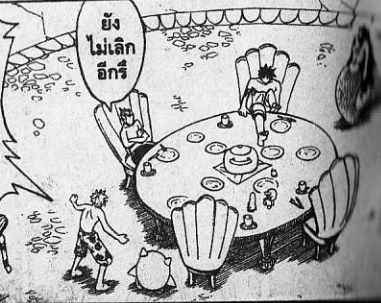


ทำอะไรไม่ได้เรื่องนั้น เรา รู้ อยู่แล้ว

แต่... จะยืมกำลังของพวกท่านไม่ได้



ทำไมล่ะ!! ไม่อยากจะช่วยทุกคนที่โดนจับไปกัน !!



ยังไม่เลิกอีกหรื



ดีใจจริงๆนะ... แต่ว่า นี่เป็นปัญหาของชาวเมือง

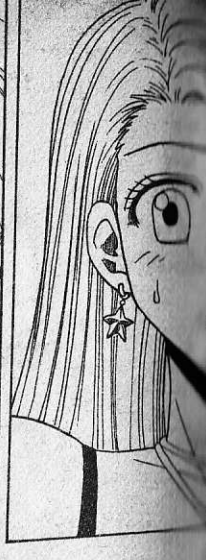
แต่ความรู้สึกก็เพียงพอแล้วล่ะ

เธอเป็นเรฟมาสเตอร์... มีหน้าที่ที่สำคัญอยู่

ไม่ควรจะมาอยู่ในที่แบบนี้



ถ้าฉัน
ควรจะไป
อยู่ที่ไหน
ล่ะ?



ถ้าก้าวข้าม
ความสงบสุข
เล็กๆ น้อยๆ
ที่เหมือนจะ
จับต้องได้
พอหน้าต่อตา
.....



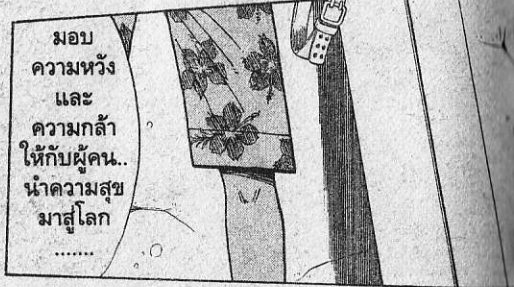
ฉัน
พวกฉัน
ควรจะไป
ที่ไหนล่ะ
!!?

เซเรียว..
พูด
ใช่ไหม
ล่ะ



เรฟ
มาสเตอร์
คือดาบ
ของโลก

มอบ
ความหวัง
และ
ความกล้า
ให้กับผู้คน..
นำความสุข
มาสู่โลก
.....



จริงอยู่
ที่พวกเรา
กำลังเดินทาง
เพื่อปกป้อง
โลก...
ดาวดวงนี้



สันติภาพ
ที่ยิ่งใหญ่
นั้นคือ
เป้าหมาย

ไหมล่ะ!!
ลืท....
รูป



ฮี้..
ในเมื่อ"ยักษ์"
มาเกี่ยวของด้วย
ก็ไม่ใช่ปัญหา
ของชาวเรือก
เท่านั้น

ฮือ..ผมเลงก็
คิดแบบนี้
เหมือนกัน
ไม่ใช่



จะปล่อยให้
พวกชีวิตที่2
พวกอื่น
ที่เคียดแค้น
เอาไว้ไม่ได้

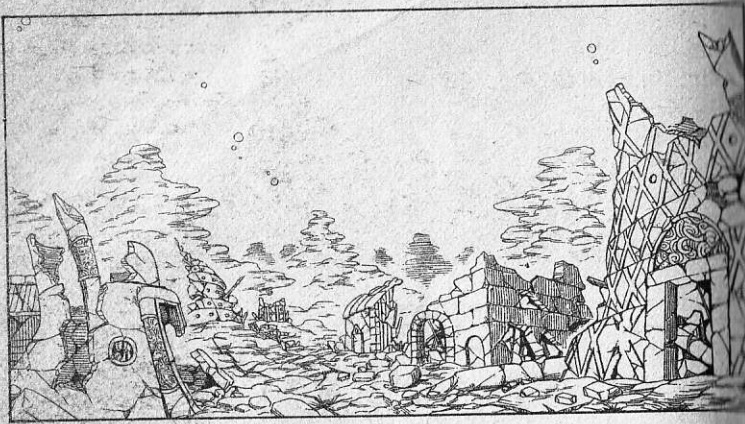


เป็นพวกที่
ทำให้บ้านเกิด
ที่สำคัญ
กลายเป็น
แบบนี้..
ยกโทษให้
ไม่ได้หรอก

ตกลง
กัน
แล้ว
สินะ









วางใจ
ได้
เลย



ดีละ!!
เตรียมตัว
เรียบร้อยแล้ว!!

ช่วย
ไปซะ!!
ไปช่วย
ไปซะ!!



อ้าว!!
ท่านพลู
อยู่ไหน
ล่ะครับ?

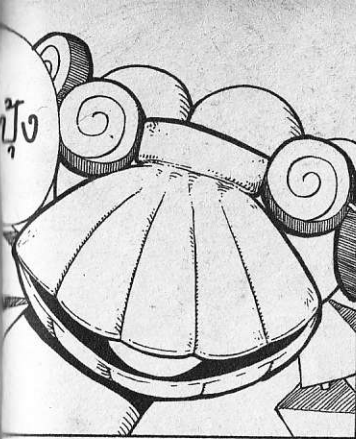


ปัง

พลู
เดี๋ยวก็
ทิ้งไว้ใน
หรงอก



ปัง



ปัง



หอย
เรื่อง
แดง



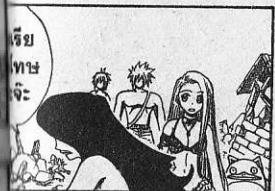
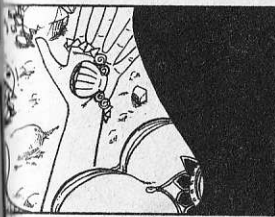
...? !?



ชอบ
ใจ
จัง

พลู
จัง

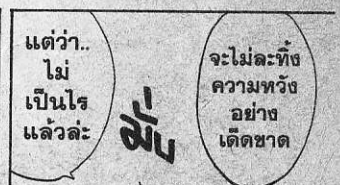
ปัง



ปัง



ตอนนั้น..
พี่สับสน
ไปหมด
....



แต่ว่า..
ไม่
เป็นไร
แล้วละ

ปัง

จะไม่ละทิ้ง
ความหวัง
อย่าง
เด็ดขาด



เพราะ
ปากจะ
พินอีก
หนึ่ง
.....

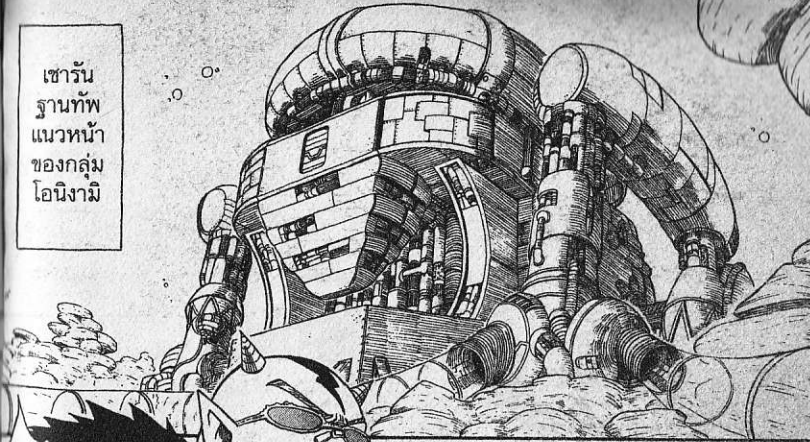


หมู่บ้าน
ชาวเขื่อน
ที่สวยงาม...
เทศกาล
บพเพลง
แห่งดวงดาว
.....

ฉันก็
เหมือนกัน...
เพราะฉะนั้น
จะไป
ช่วยทุกคน
ไฉ

ไม่ต้อง
เป็นห่วง
นะคะ
ถ้ามีพวกชาย
ล่ะก็
ต้องสำเร็จ
แน่ค่ะ

เซารัน
ฐานทัพ
แนวหน้า
ของกลุ่ม
ไอนิงามิ



ระวังตัว
ด้วยนะ
เซเรียว

อ้อ



ล-ล-

ไป
กัน
เดี๋ยว

ยังอีกรี!!
การ
เตรียมการ
สำหรับ
ปืนใหญ่
เจือก
ยังไม่เสร็จ
อีกรี!!

หัวหน้าทหารช่าง
ของกลุ่มไอนิงามิ

ขอ
โทษ
ครับ
!!

แต่ว่า
ยังไม่ช้า!!
มีตงหลายตัว
ที่ทำห่าจะตาย
แล้ว...

ฉันถาม
เรื่องนั้น
รีไฉ !!

ฐานทัพ
ของยักษ์
อยู่ทางใต้
สินะ
!!

จะพา
ทุกคน
กลับมา
แน่

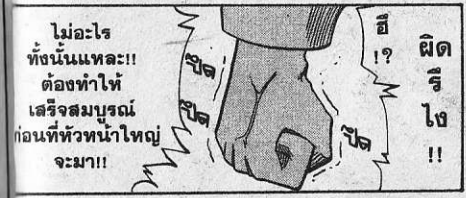


ใช่แล้ว
ไม่จำเป็น
ต้อง
รีบร้อน
ไปหรอก

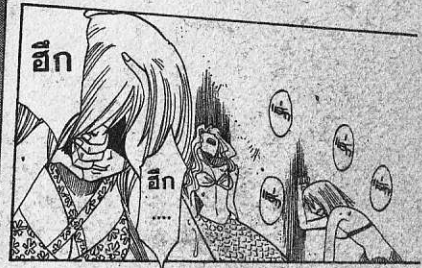
ปืนใหญ่เจือกนั้น
มีไว้สำหรับจัดการ
กับเดม่อน คาร์ด...
พวกนั้น
ยังไม่ปรากฏตัว
ที่นี่เลย

หัวหน้าปืนใหญ่
ของกลุ่มไอนิงามิ





ตุ๊กตา



อึ๊ก

อึ๊ก



ตะ...
ได้โปรด
ขอ...
ด้วย
เถอะ..

ช่วย
ด้วย
....

ได้โปรด...
เด็กคนนี้
จะทนไม่ไหว
แล้ว....



พวก
ผู้ชาย
อยู่
ที่ไหน
กัน?

ตุ๊กตา

สามี
ของฉัน
เป็นยังไง
บ้าง!?



ผม
ไป
แล้ว



อะ
งัก



ไม่

งัก
งัก
งัก
งัก



ชะชะชะชะ!!
ไม่รับมุข
เลยรี!!
ใครเขาจะเพ
ล่งงาน
ตัวสำคัญกัน!!



แต่ว่านะ....
พวกผู้ชาย
ถ้าเทียบกับผู้หญิง
แล้วมีพลังเวทน้อย
ถึงจะฆ่าสักทีตัว
ก็ไม่สำคัญ

ถ้าอยากจะฆ่า
พวกผู้ชายแล้ว
ส่งพลังเวท
มาให้ระ
แต่โดยดี

งัก



เมื่อกี
เกือบ
ถึงตาย
แล้วสิ
.....



อะ..
อะไร
กัน..
ไม่ไหว
หรอก

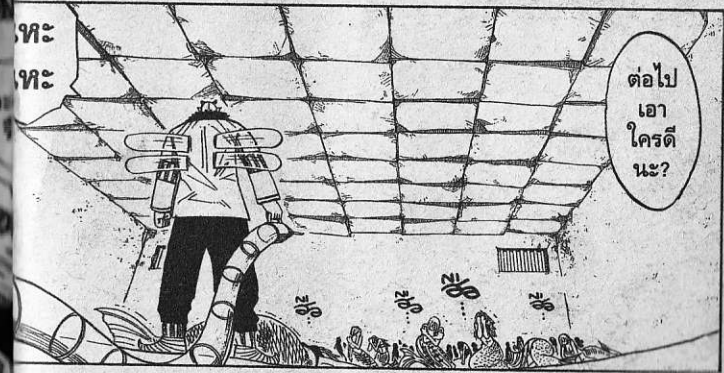
พวกเรา...
เพิ่งโดน
เอาพลังเวท
ไปเมื่อ
ชั่วโมงก่อน
นี่เองนะ
!!



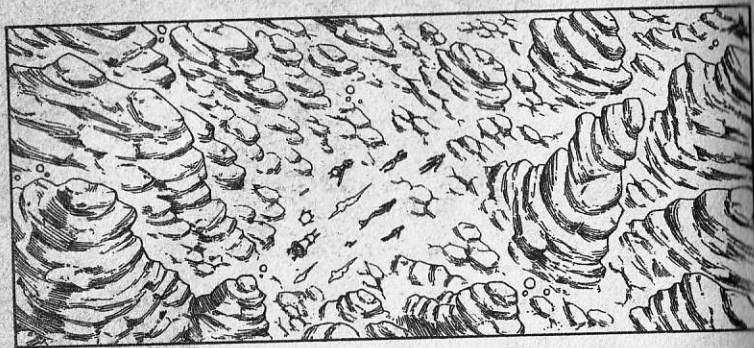
ขอร้องละ
ยกโทษ
ให้ด้วย
เถอะ
!!

ไม่ไหว
แล้ว
จริงๆ
ถ้าหาก
กว่านี้
ต้องตาย
แน่ๆ!!

งั้น
ก็จะฆ่า
ผู้ชาย
หนึ่งตัว



ต่อไป
เอา
ใครดี
นะ?



จะสามารถ
ทำให้หมู่บ้าน
อันเป็นที่รัก
กลับคืน
เหมือนเดิมได้
ไหมนะ



ได้
ลึ

พวกฉัน
ก็อยู่ด้วย
นี่นา



นี่ เซเรียนะ
รู้เรื่องเกี่ยวกับ
พวกเวทมนตร์ดี
ใช้ไหมล่ะ
รู้จักพลิง
เอเทเรียน
รีเปล่า?



อ้อ..แน่นอน
เวทสูงสุด
ที่อยู่เหนือ
เวทมนตร์
ทั้งปวงไง

มี
อะไร
รี?



อ้อ
....

ไม่มี
อะไร
หรือ
....



....
อ้อ

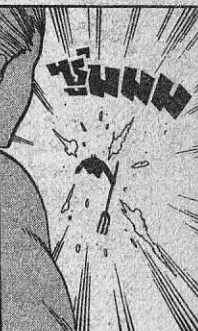
ขอบใจจะ
เอรี
เป็นคนดี
นะ



ซี...มีอะไร
กำลัง
ใกล้เข้ามา

อะไร
ไปโธ่!!
ปลา
ประหลาด
หรือ
ไปโธ่

คุณ
รูปี!!
เงียบๆ
ครับ



ฮึ่มมม



แต่ว่า
ยอดจิงลอนะ
คนที่ชื่อรี
นี่...
ต่อสู้เพื่อโลก
จนถึงกับ
สละชีวิตของ
ตัวเอง



น่า
นับถือ
จิง



ฉันจะ
ทำได้
ไหมนะ
....



พลิง
เอเทเรียน...
เป็นเวท
ที่ต้องใช้
ชีวิตจริงๆ
นั่นแหละ



?



จะสามารถ
เติมพันธชีวิต
ช่วยทุกคน
ในหมู่บ้าน
ออกมาได้
ไหมนะ



ยักษ์
นี่



ออกมา
แล้ว
จิง



เจ้าพวก
ที่ทำลาย
หมู่บ้าน
ชาวเงือก



ฮะ ฮ่า !!

บู๊ บู๊ บู๊



ยังมีเงือกหลงเหลืออยู่อีกวีหนึ่ง! อย่างนี้ได้รวยแน่!



ยักษ์



คุณแอร์รี่! อากูนั้นใส่ในน้ำไม่ได้ครับ!!

ตรงนี้ให้พวกฮาร์จัดการเถอะ!!

บู๊



ไปละนะ



!! ตูม



ตูม



อ๊อบ

ตูม



ได้เว้ย

เฮะ

ร่างกายไม่ขยับตามที่คิดเลย



อะไรนะ.. เจ้า มนุษย์พวกนี้

ถ้าคิดจะขัดขวางล่ะก็ อย่าคิดว่า... ในน้ำล่ะก็ ไม่มีท่าเอาชนะยักษ์ได้หรอก



ถ้าไม่ลองก็ไม่รู้หรอก

ตูม



บู๊ บู๊ บู๊

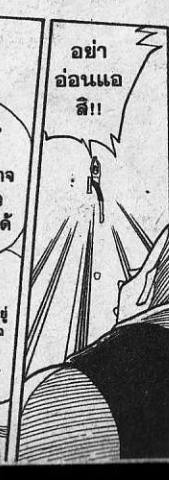
ตูม

เดี๋ยวก่อน!!



ก็อย่างนั้นแหละ ในน้ำนี่ไม่อาจเคลื่อนไหวได้อย่างอิสระได้

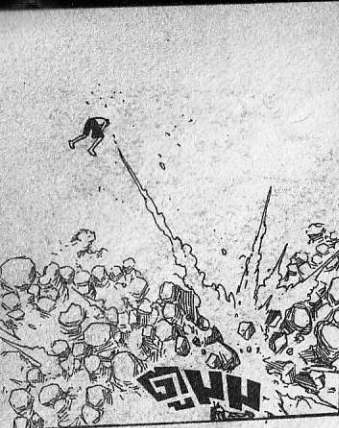
เมื่อเทียบกับพวกยักษ์แล้ว ดูเหมือนว่า แม้จะอยู่ในน้ำ แต่ก็สามารถเคลื่อนไหวได้อย่างคล่องแคล่ว... แฮะแฮะ

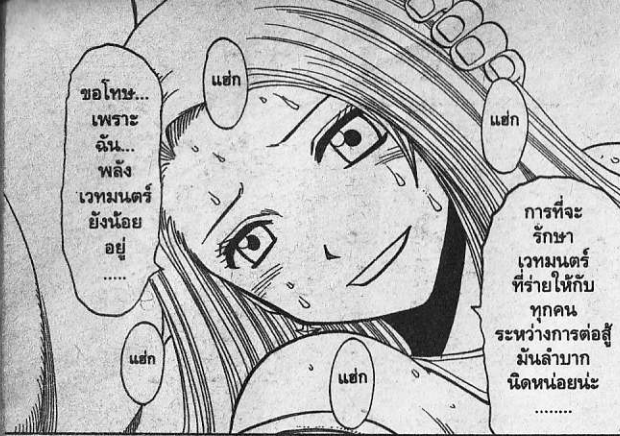


อย่าอ่อนแอสิ!!



บู๊





ขอโทษ...
เพราะ
ฉัน...
พล่ง
เวทมนตร์
ยังไม่ค่อย
อยู่
.....

แอ๊ก

แอ๊ก

แอ๊ก

แอ๊ก

การที่จะ
รักษา
เวทมนตร์
ที่ร้ายให้กับ
ทุกคน
ระหว่างการต่อสู้
มันลำบาก
นิดหน่อยนะ
.....



ถ้าฉัน...
หรือว่าเวทมนตร์นั้น
ยิ่งพวกเราเคลื่อนไหว
มากเท่าไร
เซเรียก็ยิ่งเหนื่อย
มากขึ้นเท่าที่
อย่างนั้นหรือ?



โจบิน
กับโจบิน
คือสิ่ง
มหัศจรรย์
ทั้ง 7
?

เพลง
ประหลาดจัง
เด็กห้องเพอะ
โตบีนี่มัน
อะไรอะ?



นี่เป็น
เพลงชาติ
ของ
บ้านเกิด
ผมครับ

โก
ทก
!!!



การต่อสู้ในน้ำนี่
ไม่จริงจังๆ
นั่นแหละ...
แค่จัดการกับยักษ์
ปลายแถวตัวเดียว
ยังลำบาก
ถึงขนาดนี้

พวกยักษ์ยังมี
มากกว่านี้สินะ...
ร่างกาย
ของเซเรีย
คงรับไม่ไหว
แน่



แยละสิ..
มีอะไร
กำลังใกล้
เข้ามา
อีกแล้ว

ซู่่ง ซู่่ง ซู่่ง

คะ...
คราวนี้
ดูเหมือน
จะไม่ใช่
คนเดียว
นะครับ



เป็นเพลงที่
แสดงถึงแผ่นดิน
อันสมบูรณ์
ของเกาะ
อากาศเปลว
บ้านเกิดของผม
นะครับ



ไม่ได้คิดถึง
บ้านเกิด
ซะนาน

ขอ
โทษ
ครับ



ไม่ต้อง
ขอโทษ
หรอก
.....

จะ
ร้อง
ก็ได้

แต่ถ้า
ถ้าไม่มี
คอร์ส
ก็ร้อง
ไม่ได้
นะครับ



ช่วย
หน่อย
ได้ไหม
ครับ
?



เลรีจ
ละสิ



เมื่อกี้...
แถวๆ
นี่
.....

มีเสียงขด
อะไร
หรือเปล่า
?

หัวหน้าหน่วยโจโจมของ
กลุ่มไอเอ็นซามีการฆ่า



โจบินกับโจบินคือสิ่งมหัศจรรย์ทั้ง 7... โรลิ่ง แองเจิล ท่อน้ำประปา
(*)คุณโคบายาชิเป็นกึ่งฟุมาสเตอร์(ไอเอ) โดลิตทอยเซอร์ ค่วนพิเศษ
โกบุริน โจนี่ ท่อน้ำประปา คุณโคบายาชิเป็นกึ่งฟุมาสเตอร์(ไอเอ)
(*)ซ้ำ

ถึงคุณพ่อ
คุณแม่...
วันนี้
ผมจำเพลงชาติ
ของประเทศ
ประหลาด
ได้ด้วยครับ