

by Masahito Soda

พิมพ์เป็นภาคภาษาไทยครั้งที่
 เมษายน 2548
 ราคา 35 บาท

เรื่อง : ภาพ
 แปลและเรียบเรียง
 ภาพปก
 ที่ปรึกษากฎหมาย
 บรรณาธิการ

มาซาฮิโตะ โซดะ
 เอกสิทธิ์ หนูหนักดี
 มาซาฮิโตะ โซดะ
 KPVLAW & BUSINESS CONSULTANT
 ชูชัย ศิริจินดา

จัดพิมพ์เป็นภาคภาษาไทย ภายใต้ลิขสิทธิ์จาก : บริษัท โชกากุกัง โตเกียว ญี่ปุ่น
 ผ่านบริษัท ทัดเทิล โมริ เอเจนซี จำกัด

© 1996 by MASAHITO SODA

All rights reserved.

First published in Japan in 1996 by SHOGAKUKAN INC., Tokyo.
 Thai translation rights in Thailand arranged with SHOGAKUKAN INC.,
 through Tuttle-Mori Agency, Inc., Tokyo

- สำนักงาน : บริษัท สยามอินเตอร์คอมิกส์ จำกัด
 450 ซ.พิบูลอุปถัมภ์ ลาดพร้าว 48 แขวงสามเสนนอก เขตห้วยขวาง กรุงเทพฯ 10310
 โทร. 094-3010 ต่อ 1501-1508 แฟกซ์ 094-3442
- จัดจำหน่ายโดย : บริษัท บ้านการทูมและหนังสือ โทร. 094-3010 ต่อ 1008 แฟกซ์ 094-3030

หนังสือเล่มนี้จัดทำขึ้นจากต้นฉบับภาษาญี่ปุ่น ซึ่งเปิดจากซ้ายไปขวา เมื่อจัดทำขึ้นเป็นภาคภาษาไทยที่เปิดจากขวาไปซ้าย จึงจำเป็นต้องปรับเปลี่ยนให้เหมาะสม หากมีข้อบกพร่องใดๆ ที่งานต้องขออภัยมา ณ ที่นี้

สิงห์พญไฟเล่ม 6

Masahito Soda Presents

6



เรื่องและภาพโดย

มาซาฮิโตะ โซดะ

★
**ความ
 เดิม
 จาก
 ตอน
 ที่
 แล้ว**
 ★

นักดับเพลิงมือใหม่ อาซาฮินะ โดโกะ อายุ 18 ปีถูกส่งตัวมาประจำยังสถานีเมตาคะ ซึ่งเป็นเขตที่ไม่ค่อยจะมีการเกิดไฟไหม้เลย เป็นสถานที่ทำงานที่เงียบสงบ ธรรมดาตามแสนจะธรรมดา

แต่หลังจากที่เขาได้เห็นความสามารถของหัวหน้าหน่วย คุณโกมิ และความตั้งใจจากพวกรุ่นพี่แล้ว โดโกะก็มุ่งมั่นที่จะเป็นสุดยอดนักดับเพลิงมืออาชีพเขาให้ได้

อยู่มาวันหนึ่งโดโกะได้เข้าร่วมฝึกกับหน่วยช่วยเหลือ และนำคนเจ็บไปส่งโรงพยาบาล แต่คนไข้อาการหนักเกินกว่าที่จะรับไหวได้ จึงต้องมีการเปลี่ยนโรงพยาบาล ในระหว่างทางที่รถจะไปส่งนั้นเอง ก็เกิดไปปะทะกับดินถล่มบนภูเขา ด้วยความเป็นห่วงกลัวคนไข้จะตาย โดโกะจึงแบกคนไข้ลุยป่าลงเขาอย่างที่ไม่เคยมีใครนำและกล้าทำมาก่อน



สิ่งควมญเพลิง 6

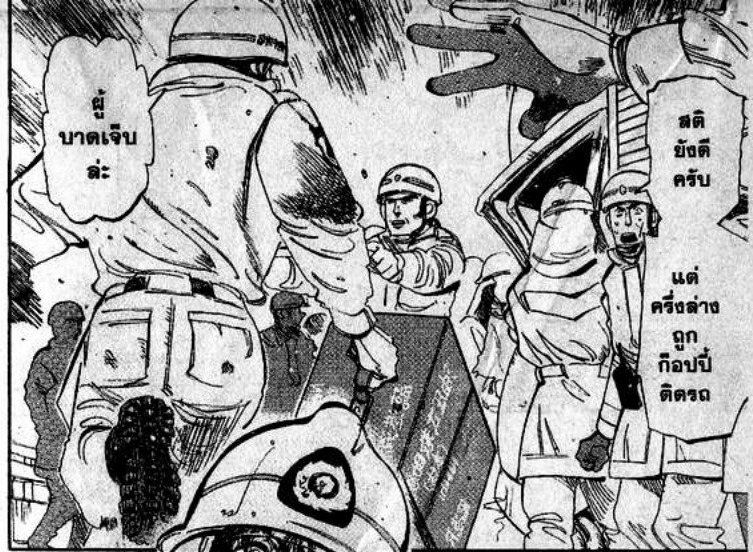
สารบัญ

ตอนที่ 1 หน่วยกู้ภัยพิเศษ	5
ตอนที่ 2 การฝึกซ้อม	25
ตอนที่ 3 ชุดสี่ล้อ	45
ตอนที่ 4 รถไฟลอยฟ้า	65
ตอนที่ 5 บรกกกลางแสด	85
ตอนที่ 6 ค้อนกลางฟ้า	107
ตอนที่ 7 เสี้ยวมรณะ	127
ตอนที่ 8 กระจกเครื่องบิน	147
ตอนที่ 9 คำท้าของเหล่าหมาป่า	167





ตอนที่ 1
[หน่วยกู้ภัยพิเศษ]





เตรียม
มิต
ไว้

จะตัด
พวง
มาลัย



ทน
อีกนิด
นะ

ผ่านมา
20 นาทีแล้ว
ยิ่งใช้เวลา
ก็ยิ่ง
อันตราย



ต่อ
ปัมลม
!!



เอ้...
คันตะ
สถานี
จินโค



คนที่อยู่
กับ
หัวหน้า
นั้น

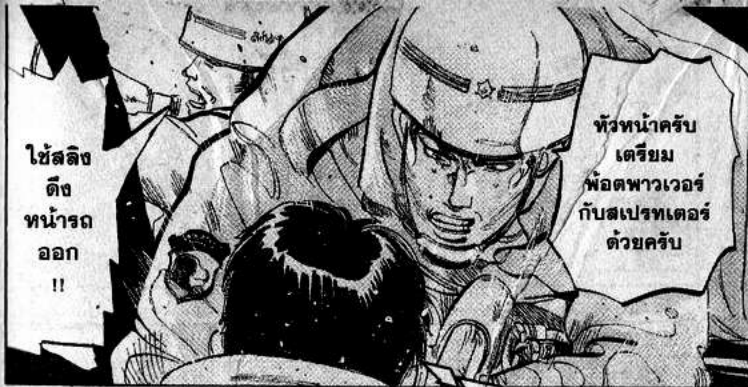


คันตะ

เราเคย
ได้ยิน
ชื่อนี้

เอส
ของ
กอง
ดับ
เพลิง
เซน
โกกุ

มีจดหมายที่บอกไว้ด้วย



ใช้สติ
ดึง
หนักรถ
ออก
!!

หัวหน้าครับ
เตรียม
พอดพาวเวอร์
กับสเปรเตอร์
ด้วยครับ



อุปกรณ์
พร้อม
!!

จะเลือก
ชิ้นไหน
!!



เด
!!



ยามาตะ
สลิง
!!

ครับ

นับตั้ง
ให้
ได้ยิน
ด้วย
!!



1
!!

2
!!



1
!!

2
!!



เด
!!

ขาซ้าย
ติด
ขอ
แม่แรง
ด้วย



จะไหว
มั๊ย
เนี่ย

คณ
จะ
เจ็บ
มาก



เฮ้ย !!
เมว

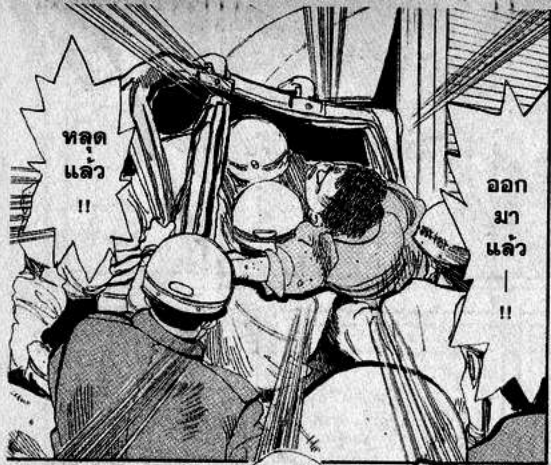


รู้แล้ว
น่า
ว่าเจ็บ
!!

เป็น
ผู้ชาย
แค่นี้
ทน
ไม่ได้รี
!?



อีก
นิดเดียว

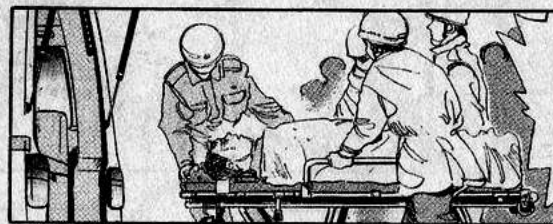


หลุด
แล้ว !!

ออก
มาแล้ว !!



เปิดทาง
เร็ว !!



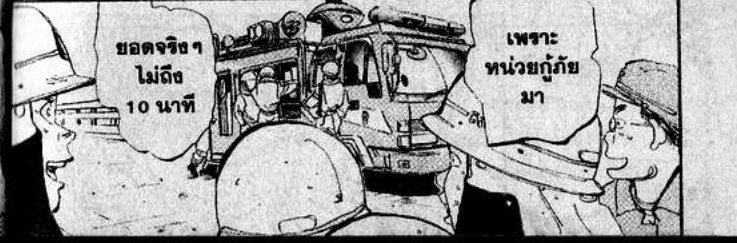
เก่ง
มาก !!



แต่
กระตุก
หัก !



ไม่มี
อะไรมาก
สบายใจ
ได้ !!



ยอดจริง ๆ
ไม่ถึง
10 นาที

เพราะ
หน่วยกู้ภัย
มา

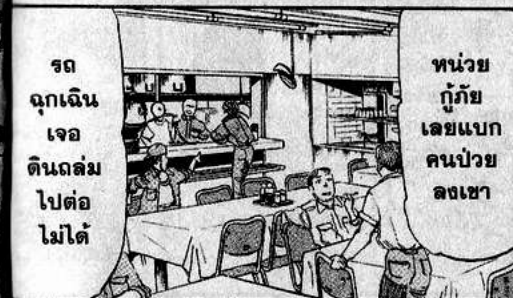


คุณคันทะ
โตยีน
เรื่องที่เรา
ถือกันมัย
ครับ

เรื่องที่
เนิ่นเขา
เซนโกกุ
อาทิตย์
ก่อน



ชั้น
จะต้อง
สอบ
เป็น
หน่วย
กู้ภัย
ให้ได้



รถ
ฉุกเฉิน
เจอ
ดินถล่ม
ไปต่อ
ไม่ได้

หน่วย
กู้ภัย
เลยแบก
คนป่วย
ลงเขา



เอ้?

หน่วย
กู้ภัย
พิเศษ
ไม่รู้เรื่อง
สิครับ



หน่วย
กู้ภัย
!!



ที่
ชั้น
สี่

พวกเขา
เคยพา
คนชาติ
ไปส่ง
เหมือน
กัน

ไม่ใช่
ครับ
นี่เป็น
โรค
หัวใจ



หัวใจ
?

ครับ
ถึงต้องรีบ
พาไปส่ง
โรงพยาบาล
โดยด่วน



ความจริง
ต้องเสีย
เวลา
มากกว่าปกติ

แต่ที่น่าตกใจคือ
พนักงานคนนั้น
ไม่ได้เดินมา
ทางถนนนะครับ

เค้าเล่ากันว่า
พนักงาน
คนนั้น
ตัดป่าละเมาะ
ลงเข้ามาเลย
เพราะย่นเวลา



หลังจาก
ส่งผู้ป่วยถึง
โรงพยาบาล
โดยปลอดภัย
ก็กลับบ้าน
ไปเลย



ครับ
จริง
ครับ

ผมอยู่ที่
พนักงาน
ของ
เมตาคะ
คนนั้น
จริงๆ

ยิ่งฟัง
ยิ่งเชื่อ
ได้
ยาก
ครับ

จะว่า
ไม่น่า
เชื่อก็
ว่าได้
ครับ



พวก
เธอ
ไปฟัง
ใคร
ไม่มี
มา?

เฮ้อ...
ก็ไม่
แน่ใจ
ว่าจริง
หรือ
ครับ

ถ้า
เจ้านั้น
มีจริง
หน่วย
ของเขา
ต้องการ
คน
แบบนี้
มาก



แต่ผม
ชอบ
บอกว่า
คนใช้
รถได้
เพราะเค้า

ทางสถานี
อย่าไป
ตำหนิ
เค้า
นะครับ



รด
ดูเงิน
นั้น
ช่องเขต
กลาง
ใช่
มั๊ย?

เขต
กลาง

หน่วย
ไหน
ละ?



เฮ้อ

ไม่
รู้
อะ



เฮ
ฮือ
เหรอ
ครับ?

เอ...
เรียก
ว่า
อะไร
นะ



อ้อ

รู้
แล้ว
ครับ
เค้า
ฮือ



อา
ชา
ฮินะ
โต
โกะ
!!



ฮ้าว
—
!!



นี่ฉัน
กลับได้
รึยัง
ช่วงแล้ว
นะ
!!

พรุ่งนี้
ก็ต้อง
เข้า
เวร

นี่ซา

อาซาฮินะ
แกลเป็นนัก
ผจญเพลิง
รึเปล่า
ฟังแล้ว
ไม่ขุ่นลุก
หะ
!!



แฉวว่า
นี่
รึ

ที่ท่า
ผู้ช่วย
ลงมา



ทำไม
เรา
รู้สึก
แบบนี้

เพราะ
เจ้านั้น
รึ
—



สำหรับ
ชั้นนะ
เพื่
จริงๆ
!!

หน่วยกู้ภัย
เพื่จริงๆเป็นยอด
นักผจญเพลิง
ในหมู่
นักผจญเพลิงเป็น
นักรบที่สนาม
การเลือกสรร



หน่วย
กู้
ภัย
|



หน่วย
"ม"

อาซา
ฮินะ
ได
โกะ
!!



ระยะทาง
5 km.
ไกลจาก
ผนตัก
หนก

แถม
แบบคน
ไว้หนึ่ง
คน



เฮ้!
ฟัง
รีเบล่า

อาซา
ฮินะ
!!



อู



ลงจาก
ที่นี่
เข้าเมือง
ภายใน
20 นาที
|

ทำได้
จริงๆ
สิ
|



ฉันจะ
ใส่ชุด
สีส้ม
!!

ฉัน
จะเป็น
หน่วย
กู้ภัย
พิเศษ
!!



ฉัน
ไม่สนใจ
ชุดส้ม
หรอก

เหมือน
เปลือก
ส้ม
!!
ตามใจ
นายเถอะ

แก
จะบ้า
อะไร
ที่จะตาย
แบบนั้น
!!



ไม่
อยาก
รู้



เออ
ของ
-

เซ
โก
-



แอ๊ก

แอ๊ก

แอ๊ก



มาถึงนี้
ใช้เวลา
15 นาที

ยังไกล
ถนน
อยู่เลย
|



ไม่
น่าเชื่อ

ถ้า
ต้อง
แบก
คน
ด้วย



จะถึง
ภายใน
20
นาที
|

จริงสิ
คิดว่าดูแล้ว
อย่างนาย
ยังใจก็ชอบ
ไม่ผ่าน



ได้ถึง
พูดว่า
ไม่
อยาก
เป็น

เหลว
ไหลนำ
ขึ้น
พอใจ
กับที่อยู่
นี่แล้ว



ขึ้น
ชอบ
หน่วย
“ม”

ถึงจะ
ทำทาง
อวดดี
ไปนิด

แต่
ฉันคิดว่า
นาย
น่าสนใจ

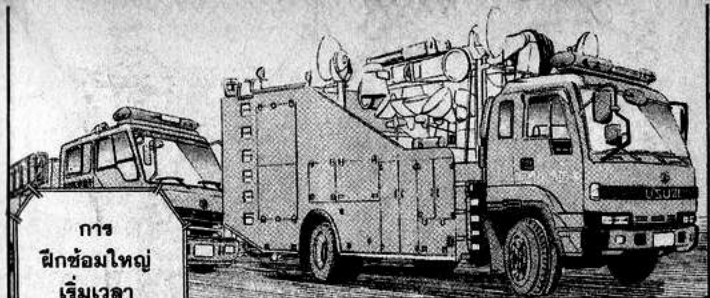


อาซาฮินะ
โตโกะ
|

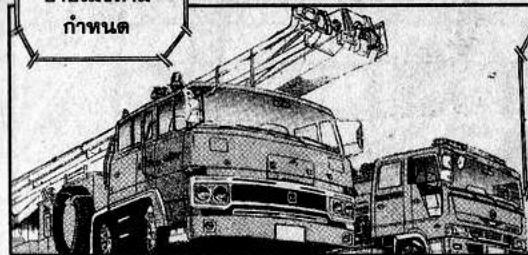
ฉัน
ไม่สนใจ
หน่วย
กู้ภัย
พิเศษ

นำ
จะลอง
ให้
มาเป็น
หน่วย
กู้ภัย
พิเศษ
!!

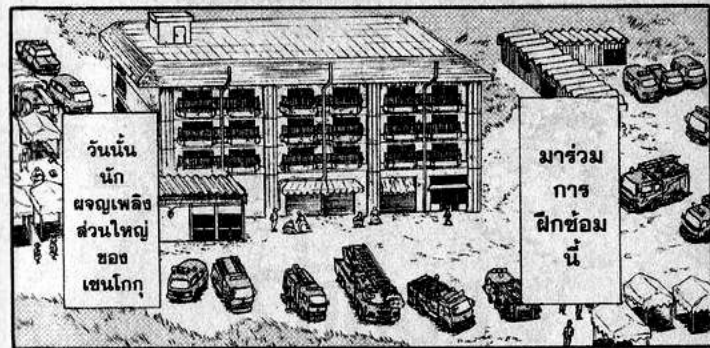
จบตอน / หน่วยกู้ภัยพิเศษ



การ
ฝึกซ้อมใหญ่
เริ่มเวลา
บ่ายโมงตาม
กำหนด



แต่ละหน่วย
เตรียม
อุปกรณ์และ
บุคลากร
พร้อม



วันนั้น
นัก
ผจญเพลิง
ส่วนใหญ่
ของ
เซนโงกุ

มารวม
การ
ฝึกซ้อม
นี้



ตอนที่ 2
[การฝึกพร้อม]



ไปได้ !!

ตอนที่ 2 [การฝึกซ้อม]

การฝึก
ครั้งใหญ่
ของ
กองบังคับ
การ
ดับเพลิง
เซนต์โกลด์



เป็นการ
ฝึกซ้อม
ในสภาวะ
ไฟไหม้จำลอง
ที่จังหวัด
สงขลา

นี่เจ้า
โตโกะ
ไป
ไหน ?

เตรียม
ทอฉีควัน
แล้ววี

ทำ
ตาม
ขั้น
ตอน

ไม่ต้อง
สน
หน่วย
อื่น
ทำตาม
ปกติ
ก็พอ



โง
อามา
คาสิ !!

เออ!





ไม่คิดเลย
ว่าจะยิ่งใหญ่
ขนาดนี้
ทุกหน่วยใน
เซินโกกุ
มารวมกัน

เจ๋งจริงๆ
นำจัดชะ
ทุกเดือน
ไปเลย
!!



บ๊อ !!



ว่า
โธษะ
?

สบาย
จังนะ
พ่อคน
หลัก
ลอย



จะพูด
เรื่อง
หน่วย
กู้ภัยอีก
หรือ ?

รู้ด้วยรี?
หมู่นี้มีข่าว
ว่าจังหวัด
เซินโกกุ
ต้องการ
หน่วยกู้ภัย
กันมากขึ้น

แต่ลึกกันว่า
การฝึกนี่เป็น
การประเมิน
ผู้ที่จะสอบ
เป็นหน่วย
กู้ภัยด้วย



แล้วใจ
ก็เป็นนัก
ผจญเพลิง
เหมือนๆ
กัน
นั่นแหละ

แกนี่
ไม่รัก
หน่วยของ
ตัวเอง
เลยนะ
!!



สำหรับชั้น
หน่วย
"ม"
เจ๋งที่สุด
แล้ว

ดูนั่น
!



คันตะ
เค
หน่วย
กู้ภัย
สถานี
จินโค
!!

เอส
ของ
หน่วย
กู้ภัยที่
ชั้น
เคยเส่า
ไห่ฟิง
!



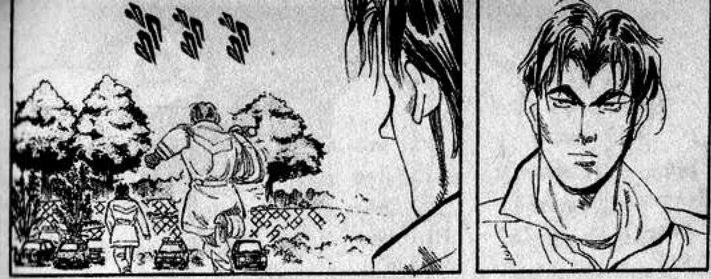
ชั้น...
จะใส่ชุด
ส้มมัน
ไฟได้
!!

ต้อง
เป็น
หน่วย
กู้ภัย
!!



บ๊อ





*ต้นหนังสือหน้าปก 2 ชิ้น



ได้ยิน
วิศวกรรม
ของ
เธอ
เสมอ
เลยนะ

ขอบ
คุณ
ครับ

แต่
ว่า

เธอ
ก็คง
ได้ยิน
ข่าว
นะ

ปีหน้า
จังหวัด
เซินโกกุ
ต้องการ
หน่วย
กู้ภัยเพิ่ม
มากขึ้น

ความ
จริง
ถึง
ต้องการ
เพิ่ม
หน่วย
กู้ภัย
ก็ไม่ใช่
ง่าย

จะมีซึกก็คน
ที่สมัครเข้า
มาแล้ว
สอบผ่านได้
และถึงจะ
สอบผ่านมา
ก็เถอะ

หน่วยกู้ภัย
ที่ออกไปผจญเหตุ
ร้ายแรงบ่อยๆ
ไม่ใช่แค่คะแนนดี
แต่ต้องมีความ
สามารถในการเอา
ชีวิตรอดด้วย

ตั้งแต่
เราเริ่มที่
โคชิน
หลายปี
ก่อน

อุปนิสัย
ต่างๆใน
จังหวัด
ก็เพิ่มขึ้น

ตอนนี้
เมืองของเรา
เปลี่ยนไป
อย่างรวดเร็ว
จนเกินไป

ตาม
สายตา
ของ
เธอ

คิดว่า
มีคน
แบบ
นั้น
มีเยอะ

ไม่ใช่
มาเล่น
นะ

ไม่ใช่
มาเล่น
นะ

เธอเอง
ออกไป
ผจญเหตุ
พวกนี้
บ่อยว่า
มีเยอะ

ว่า
เพิ่ม
ขึ้น
อย่าง
มาก

ครับ

เหมือน
พายุ
เลย

มี
ครับ

มี
ครับ

แต่
ไม่รู้
ก็คน

ฉึดน้า
ได้
!!



ในตึกมี
ผู้ประสบ
ภัย
ตกค้าง
!!

ทุกหน่วย
หลัดจาก
ดับเพลิง
เสร็จให้
เข้าไปช่วย
โดยด่วน
!!



สรุป
แล้ว
!!

จะให้
ไปหาคน
ในตึก
|



คูจรระโต
1,2
เข้าไป
ที่ชั้น 2

เมตาคะ2
ฉีดน้ำจาก
ทางทิศใต้
ด้านข้าง
!!

เร็ว
|



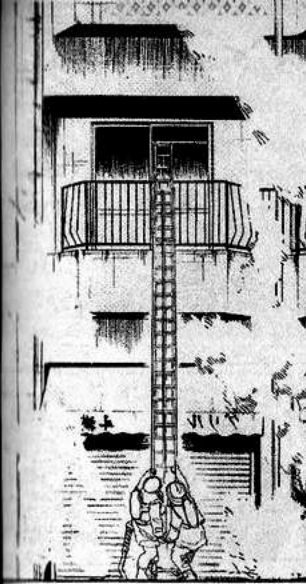


อา
ซา
ฮินะ

ขอ
คู
่มือ
ของ
เธอ
หน่อย
!!



ไป
ได้
!!



สม
เม
ก
กา
ริ
บ
ริ
บ

สม
เม
ก
กา
ริ
บ
ริ
บ



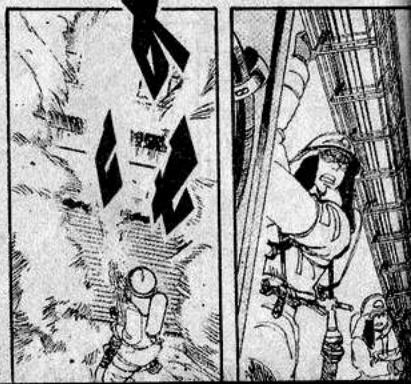
เขา
จะ
ต้อง
ใส่
ชุด
เต็ม
!!



เรา
ต้อง
ทำ
ไฟ
ได้



โอ้



ยอด
นัก
ผจญ
เพลิง
ใน
หมู่
นัก
ผจญ
เพลิง
!!





มีฝีมือดี ๆ อยู่ด้วยนะ



นั่นหน่วยครุฑระโตมั้ง

ทั้งนี้แล้วถูกตัดตามขั้นตอน



โธส !!



ยังเด็ก อยู่เลยได้ รับหน้าที่ เป็นคน เบิกทาง

ทำทาง ใช้ได้เลย นะครับ คุณครูสิ



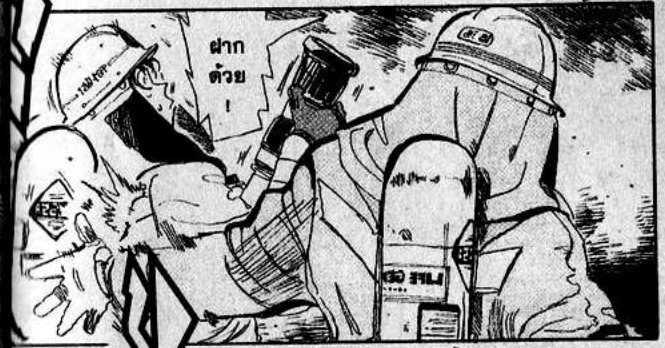
ฮิม!

คนไฟแรง

อามา คาสี กำลัง พยายาม เต็มที่ แล้ว ไทโกะ ละ ?



เตรียมฉีดน้ำ!



ฝากด้วย!



เฮอะ! หน่วยกู้ภัยน่าบอล

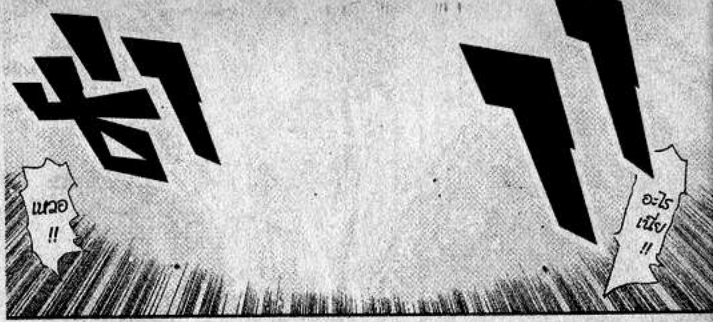


จะฉีดน้ำละ!!



เราจะส่งช่างซื้อให้หน่วย "ม" เอง





เจ้า
บ้า
โตโกะ

บอกให้ตรวจ
ดูสายส่งน้ำ
ให้ดีแล้ว
แท้ๆ



อ๋อ

ไว้
บ้าน
นั้น



อยู่
หน่วย
ไหนเนี่ย

อ้อ



หน่วย
"ม"

เมตตากะ
ครับ



ทำ
อะไร
อยู่?

เร็ว
เข้า
สิ !!



อะไร
เนี่ย

เป็นนัก
ตจจญ
เพลิง
จริตๆ
รี



โถง
โถง



ถ้า
นี่
เป็น
ชดช
จริต

คนในตึก
อาจ
ตายไป
2-3 คน
แล้ว



!!



โธ่



โธ่



แดก

แดก
แดก



เจ้าบ้า
ไม่เห็น
ควนรี

สิกมา
รีเปล่า



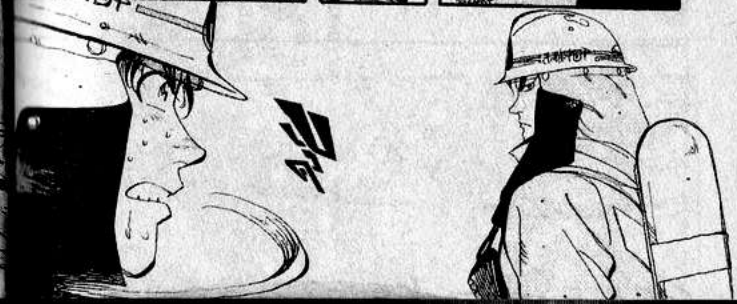
แดก
แดก

โธ่





ตอนที่ [ชุดสีส้ม]





ถ้าไม่มีน้ำ ก็เข้าไป ช่วยคน ไม่ได้ !!

หน่วย "ม"

กับ "ซัน" จะใช้ได้ หรือไม่ จะแสดงให้ดู !!



ทันต่อ ความคน ของ หน่วย "ม" ไป

เจ้าเชอ นั้น นะ

คิดอะไร ของเค้า



อิม

คงเห็น ว่าอยู่ ใกล้ สุดมั้ง



คราว นี้

คง ไม่ทำพลาด อีกนะ !!

ลิม สะว่า นี่คือการ ผิด



ถ้าผิดก็ไม่ดี ก็ไม่มีใคร เชื่อว่าจะ ทำงานจริง ได้หรอก



ผมคิดว่า เป็น เหตุการณ์ จริง เสมอแหละ !!



ดี ตามมา เลย !!

โอ !!



โอ้ว !!

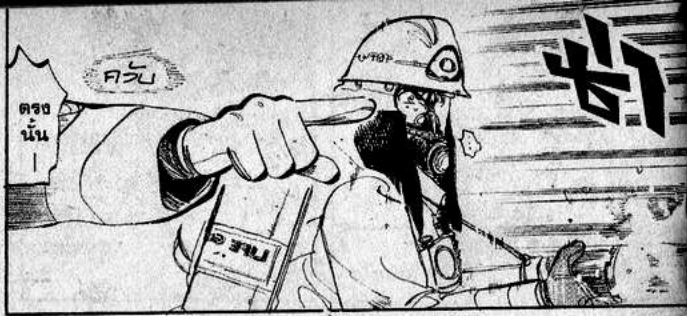
ในตึกที่ไฟ กำลังลุกท่วม มีการวาง ท่อนไว้ตาม ตำแหน่ง ต่าง ๆ

จุด มุ่งหมาย ของการ ผิดคือ การช่วย ท่อนออกมา



เจ้าบ้า นิดแบบนี้ ควรถูก ฟังสิ !!

ทำตาม ที่ซัน บอก !!



ตรง
นั้น

ครับ



หาย
ไปอีก
แล้ว
!!

ควีน
คลุมไว้
หมด
!!



ครับ



เอ
? ครับ

ควีน
นี่
ผิด
ทาง
นี่
!!



โอ!



จู่ๆ
ควีนที่
ชั้น 1
ก็ลด
ลง

จริง
ด้วย

เพราะ
อะไร
นะ?



ตรงนั้น
คือที่
คันตะ
เข้าไป

เยี่ยม
!!



อย่า
ฉีดน้ำ
ถ้ามี
ผู้บาดเจ็บ
จะไป
โดนเข้า
!!

ครับ
!!



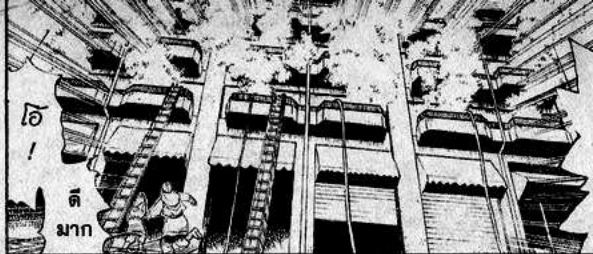
หมด

ควีน
เยอะ
ขนาด
นี้

แต่
เหมือนว่า
เค้าเห็น
ต้นเพลิง
เลย
!!

พอ
ฉีด
ตาม
ที่
เค้า
บอก

ควีน
ก็
ลดลง
ทันที
เลย

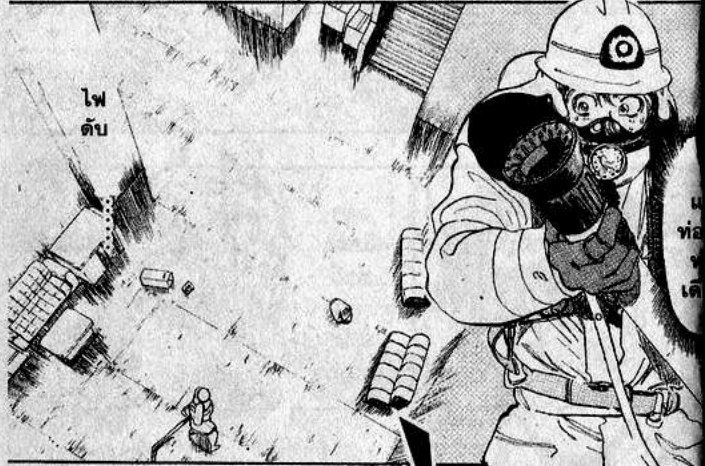


โธ!

ตี
มาก

ไฟ
ขึ้นพ
ควม
ได้เน
!!

* ทนายจ้างการทรมานชีวิตมาได้



ไฟ
ดับ

ไฟ
ดับ



พบ
ผู้
บาดเจ็บ
!!



จวิตสิ
ต้องหา
ผู้
บาดเจ็บ



รักษา
ระดับ
ออก
ซิเจน

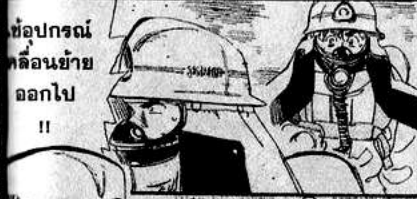
จะเริ่ม
เคลื่อน
ย้าย
!!



เรา
ดับได้
ขนาดนี้



หน่วย
"กู้ภัย"



ข้อปรกรณ์
เคลื่อนย้าย
ออกไป
!!



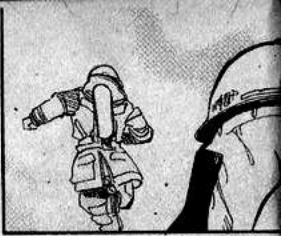
นำ
ออกไป
ได้
!!





เหม่อ
อะไร
อยู่
เข้าไป
ข้างใน
เร็วสิ
!!

ฉีก
มือ
หนี
เข้า
มา
ด้วย
!!



เรา
ไม่
ได้
ทำ
อะไร
เลย



ถ้า
ไม่มี
หน่วย
กู้ภัย

ผู้
บาดเจ็บ
พวก
นี้
ก็....



ถ้า
นี่
เป็น
ของ
จริง
ล่ะ
ก็



อีก
คน
แล้ว
!!



ชั้น
หนึ่ง
เทียบ
ห้อง
!!

ชั้น
2-3
ล่ะ

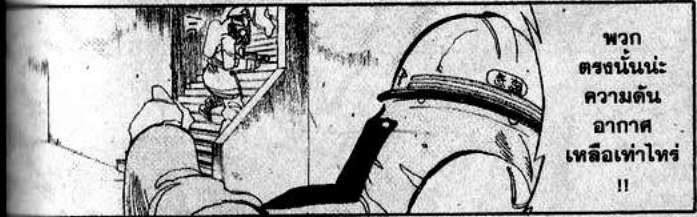
พบ
ผู้
บาดเจ็บ
ชั้น
ละ
คน
ครับ
!!



ดี
ความ
ดัน
อากาศ
เหลือ
ตาม
กำหนด

ออก
ไป
ได้
!!

* ความดันอากาศที่เบี่ยงผิดกับ 0 แสดงว่าอากาศหมด



พวก
ตรง
นั้น
นะ
ความ
ดัน
อากาศ
เหลือ
เท่า
ไหร่
!!



ครับ
!!

จะ
ถอน
กำลัง
เดี๋ยว
นี้
!

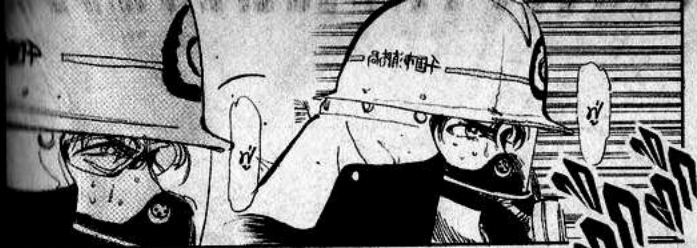


อามา
คาสึ
!!



อา
ซา
ฮิระ
ริ
?

ไปได้
!!



ถ้าเป็น
ของจริง
คนในตึก
1-2 คน
อาจต้อง
ตาย

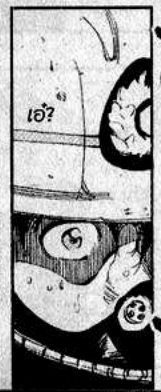


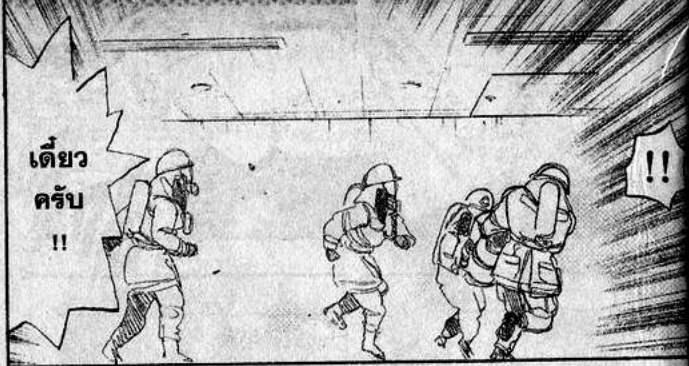
เราทำ
ได้ดี
ในการ
ดับไฟ

แต่
ไม่พบ
ผู้
บาดเจ็บ
เลย

เทียบกับ
หน่วย
กู้ภัย
ไม่ได้
เลย
!!

เป็น
เสีย
ชาติ
ช่วย
จริง





เดี๋ยว
ครับ !!

!!



อะไร ?



.....

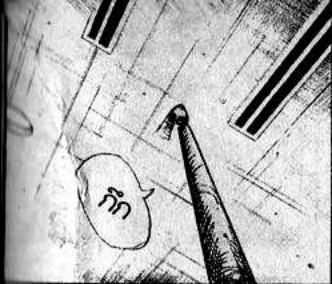


ไม่ไปดู
ข้างบน

ทำไม
ครับ ?



ได้
ยิน
อะไร
ครับ ?



ก็



ไม่มี
อะไร
ถ้าเป็นคน
เครื่อง
จะบอก

แต่
ว่า



ถ้าไม่
ไปดู
ก็ไม่รู้
!!

อาจมี
ผู้
บาดเจ็บ
อยู่

อย่าคิดว่า
เป็นแค่
การฝึกครับ
!!



ถึงเป็น
สถานการณ์
จำลอง
แต่ถ้าความ
ดันดึง
กำหนดก็
ต้องถอน
กำลัง

เป็น
กฎ
เหล็ก
!!

เข้าใจ
มั๊ย
จะได้
ไม่มี
ใคร
ต้อง
เสียชีวิต
!!



แล้ว
ปล่อยให้
ผู้บาดเจ็บ
ผู้ประสพภัย
ต้องตาย
ครับ
!!



อะไร
กัน

ต่าง
จาก
เมื่อ
เคย

เมื่อ
ที่
ยัง
อยู่



เจด
ใครม้าย
ครับ
คุณ
คันตะ
?



เราคิด
ไปเอง
หรือ
เปล่า
?



ฉัน
ได้
ยิน

บรรยายก
ที่ผิดไป
จาก
เมื่อครู่



แฉก

แว้ว

แฉก

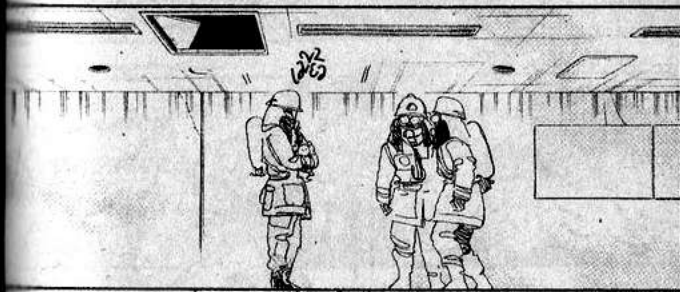


มี

นา!



ผู้
ประสพ
ภัย
เซอร์



แว้ว



เห็น
มะ
?

ถ้า
เป็นจริง
ก็มี
คนตาย
แล้ว
!!



นี่
ผู้
ประสพภัย
ของเธอ

ยินดี
ด้วย
นะ
เก่ง
มาก

แว้ว



อวย



ทำได้ดีมาก
ช่วยออกมา
ได้ครบ
!!



ไม่เกี่ยว
นะ



โต
โกะ

ทำ
อะไร
ประ-
หลาด
อีก
แล้ว



หน่วย
อะไร
แบบ
นี้



ไปช่วย
อะไร
มานะ
?

เก่ง
จริง ๆ
นะ
!!



ไม่
อยาก
เจอ
อีก
แล้ว



ปกติ
พอฝึกจบ
มักเจอ
นกกระเจอก
ตายเสมอ

เพราะ
สำลัก
ควัน

เธอ
เก่งจริง ๆ
ไอ้หนู
!

3 LIFE

ล้าลึก
ควัน
ตาย
|



ตอนที่ 4 [รถไฟลอยฟ้า]

สิ่งที่
น่าจะต้อง
ตาย

กลับ
ไม่ตาย
|



ผมคิดว่า
เป็น
ข้อเท็จจริงเสมอ



มีปฏิกิริยา
ต่อความ
ตายจริงๆ

มากกว่า
ผู้ประหลาด
ภัยพิบัติ
ที่เตรียมไว้

หรือ
ว่า
เขา
คิด
มาก
ไปเอง



อยาก
จะ
เห็น
เจ้า
นี่

ใน
สถาน
ที่
นี้

จบตอน/ชุดสี่เล่ม





กองบังคับการพิเศษเมืองไทย สำนักงานใหญ่

เฮ้อ...
ขอโทษ
ครับ
แต่นึก
หน่วยกู้ภัย
อยู่ใน
ครับ

แล้ว
เขา
หัว
อ
สุด



ผม
ไม่ใช่
คน
ที่นี่



ลอง
ถาม
คนอื่น
ดู
นะ



ขอ
คุณ

ไม่ได้
มา
ซะ
นาน

ขอ
ถาม
อะไร
หน่อย
สิ

ห้อง
ประชุม
3
ที่สร้าง
ใหม่
อยู่
ตรง
ไหน
เหรอ?



คุณ
โกมิ

ไม่เจอ
ซะ
นาน
ลมอะไร
หอบ
มาได้
ละ
เนี่ย

มา
ร่วม
ประชุม
หัวหน้า
สถานี
นะ



น่าจะ
บอก
จะได้
ไป
รับ

นั่น
โกมิ
นี่
นา



ผู้
การ
คุรุลี

มา
ประชุม
หัวหน้า
สถานีรี
?



!

นี่
ผู้
การ

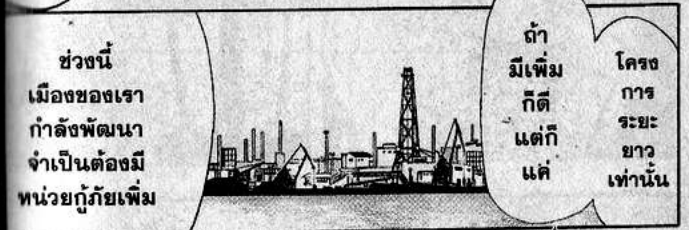


ใช่
มีอะไร
รี
?

ไม่มี
ครับ



.....



ช่วงนี้
เมืองของเรา
กำลังพัฒนา
จำเป็นต้องมี
หน่วยกู้ภัยเพิ่ม

ถ้า
มีเพิ่ม
ก็ดี
แต่ก็
แค่
โครงการ
ระยะ
ยาว
เท่านั้น



มี
แขก
รี

เอ...
ลุง
คน
เมื่อ
ก็



ลุง
คนนั้น
เป็นนัก
ผจญ
เพลิง
รี

ไป
หม
ชะ



ไป
ก่อนนะ

คุณ
คุรุลี



ได้
ยิน
ข่าว
ว่า

ต้องการ
หน่วย
กู้ภัย
เพิ่ม
ใช่ไหม
?

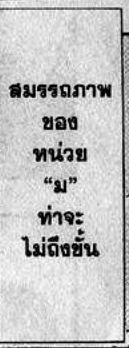


2-3 ปี
มานี้
ไม่มีคน
จาก
หน่วย
"ม"
มาสมัคร
เลย

อยาก
ให้มา
ช่วย
กัน



เท่าที่
ดูการ
ซ้อม



สมรรถภาพ
ของ
หน่วย
"ม"
อาจจะ
ไม่ถึงขั้น



ปีนี้
คงมี
คนning

ถ้า
เจ้าตัว
อยาก
ไปนะ
ครับ



ขอ
ตัว
นะ
ครับ

โก



หัวหน้า
สถานี
โกมิ
!!

เค้านอกว่า
คนของหน่วย
“ม” จะสมัคร
เป็นหน่วย
กู้ภัยคนนึง



เอา
จริง
รึ



คนานี้
เตาใจ
ไม่ถูก
เลย

ผู้
คุ
ค



ดูจาก
เจ้าหน้าที่
ที่ใช่
ห้องนี้
วันนั้น
แล้ว

หน่วย
“ม”
คง
จะ
หวัง
ได้
ยาก



อามา
คาสะ
โค

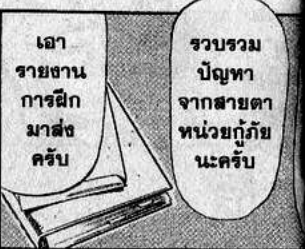
น่า
สนใจ
กว่า

นั่น
นะ
รี
อยู่
บึง
กับ
การ
โกมิ

อยู่
คนละ
สถานี
เลย
ไม่เจอ
กัน



๖
คันตะ



เอา
รายงาน
การฝึก
มาส่ง
ครับ

รวบรวม
ปัญหา
จากสายตา
หน่วยกู้ภัย
นะครับ



คน
เมื่อ
กี่
?

หัวหน้า
สถานี
เมด
ค
โก



คนที่
เป็น
งาน
เก่า
พายุ
แล้ว
ก็
เก่ง
ทาง

ได้ขึ้นมา
มากมาย
สมัยเป็น
นักเขียน
แต่ละ
เรื่อง
ไม่น่าเชื่อ
ว่าคนๆ
เดียวจะ
ทำได้

คนที่
อยาก
จะ
พบ
ซักครั้ง
!!



คุณ โทมัส ครับ !

รอ ด้วย ครับ



เป็น อย่าง นี้ ทก ที่ ทั้มา

ทำห แปล แล คน ชอ



๕

ไม่อยู่ แล้ว



กะว่า ถ้า เจอ

จะขอ จับ มือ หนอย



ป็นคนจาก หนวย "ม" คนนี้ จะมาสมัคร หนวยกุกภัย



ต้อง เป็น เจ้านั้น แน่

ถ้าเป็น คุณโทมัส ต้องสัมผัส ละโสบางอย่าง จากเจ้านั้น ใ้แน่นอน



ตอนที่ ลึก

เจ้านั้นก็แค่ พนักงาน ประจำรถ ปืนน้ำแรงๆ คนหนึ่ง



แต่ ชั่ว พริบ ตา นั้น

เหมือน กับ เป็ด สวิตซ์



เป็น ปฎิ กิริ- ยา

กับ อันตราย ตรง หน้า !!



ไม ลี



ยัง วางใจ ไม่ได้ ตลอด ใน

สถาน การณ์ จริง ก่อน

อาซาฮินะ
โตโกะ
หนวย
“ม”
!!

เรียบร้อย
พัน
หมัด
แล้ว
!!

จะบ้าอะ
แต่หันหอม
ต้องใส่
หน้ากาก
!?

ก็ผม
บ่อ
น้ำตา
ตื้นนี้

อือ...
ทำไมต้อง
จับคู่กับเจ้านี
ด้วย

ต่อไป
ก็แค่
เอาลง
หม้อ
!!

ปกติ
เวอร์
2 คน
นี่
ทีไร

กิน
แต่
แกง
กะ
หรี
!!



หนวย
ก๊ากัย
จี้...



เขา
เอะ
โต
แต่
ไหน
ก็
แค่
นั่น

นี่
อย่าเล่น
สิ

ข้อสอบ
หนวย
ก๊ากัย

เดี่ยว
ไม่ทัน
ข้าวเย็น
นะ

จะ
ผ่าน
มั๊ย
เนี่ย



ในที่
สุด
เจ้าหนม
นั่นก็
เป็น
กำลัง
หลัก
ของ
หนวย
เรา
ได้

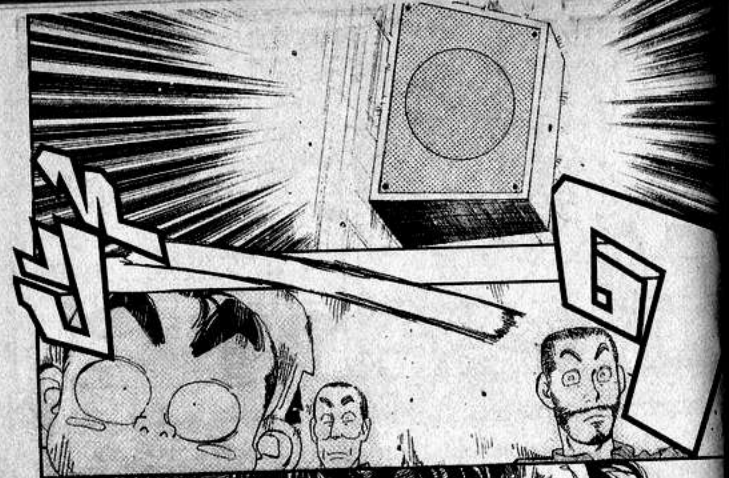
ห่า
?



ไม่
ไหว
หรอก
ครับ
!

แค่ทำ
กับข้าว
ยังกิน
ไม่ลง





ต้องมี
เพลิงไหม้
ที่
เกิดเหตุ
!!

ถึงใช้
รถปัมน้ำ
ดับเพลิงแล้ว
หน่วยกู้ภัย
ตามไป
ช่วยคน
คงจะเป็น
อุบัติเหตุ
ครั้งใหญ่
แน่ๆ



ไป
!!



ทาง
ด่วน
เซน
โกกุ

ทุกท่าน
บน
ทางด่วน

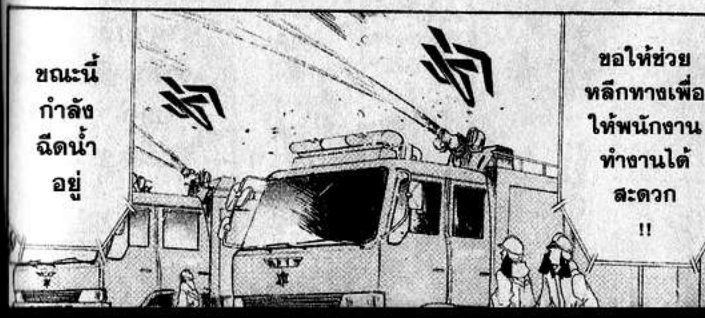


ดับไฟ
นอกเขต
เกิด
อุบัติเหตุ
บน
ทางด่วน
เซนโกกุ
!!

เมตตากะ
1,2
ออก
ปฏิบัติ
การ
!!

นอก
เขต!
จะให้
เราไป
ช่วย
คนสิ
?

แต่
อุบัติเหตุ
หน่วย
กู้ภัย
ก็ต่อ
มาสิ
!!



ขณะนี้
กำลัง
ฉีดน้ำ
อยู่

ขอให้ช่วย
หลีกเลี่ยงเพื่อ
ให้พนักงาน
ทำงานได้
สะดวก
!!



ไม่ต้องห่วง
นะครับ
ทำตามที่
เจ้าหน้าที่
บอก
ใจเย็น ๆ
!!

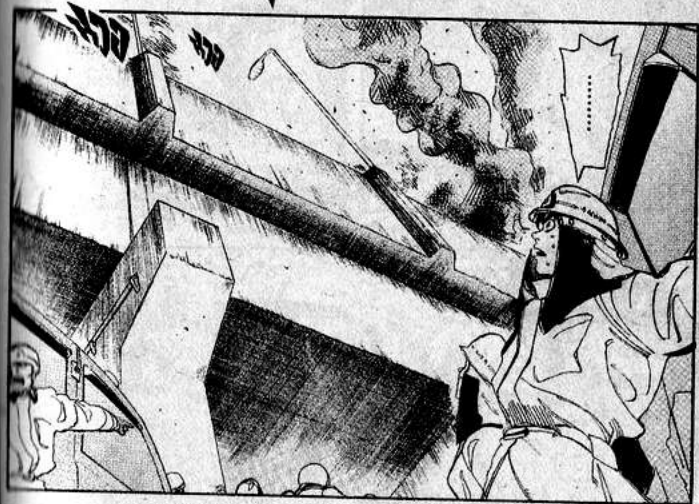


เมตา
กะ
2

เตรียม
จิน่า
จาก
ข้างล่าง
!!

ครับ
!!

โธ
!



รู้สึกว่
รตจะ
ชนกัน
หลายคัน
จนเกิด
เพลิง
ไหม้

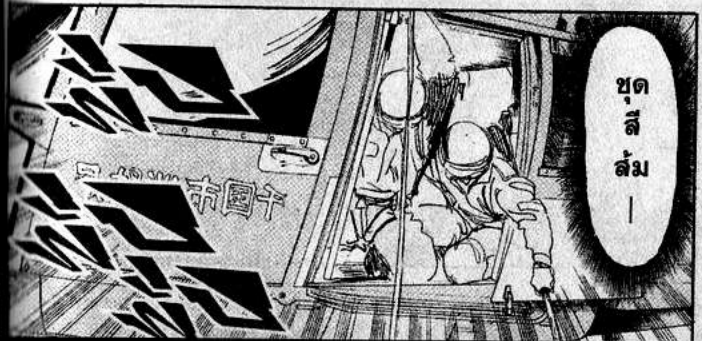
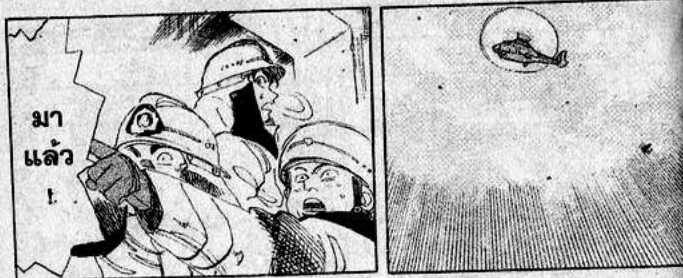
มีรถติด
เป็นแ
บริเวณ
กม.3
รถดับเพลิง
ใช้ถนน
ฝั่งตรงข้าม
ได้เลน
เดียว
!!

ทางที่
เราจะไป
ต้องผ่าน
ท่าเรือ
ก็มี
พวกรถ
บรรทุก
ทำให้การ
จราจร
หนานั่น

ถนน
หมายเลข 3
ก็กำลัง
ก่อสร้าง
รถผ่าน
ลำบาก
!!









จะ
ทำการ
ช่วยคน
ด้วย
คอมพิวเตอร์
!!



หน่วย
กู้ภัย



คอม
พิวเตอร์
อะไร
?

ใช้...
ทำ
เพื่อ



มา
แล้ว
!!

ตอนที่5 [บรรทัดกลางแดด]

หน่วย
กู้ภัย
สถานี
รินโต



เจ้า
หน่วย
กู้ภัย
มาทาง
คอม
พิวเตอร์

หนอง
|
ทำเพื่อ
!!



ไปล่ะ
|
!!

หัวหน้า
ทีม
คันตะ เค
ลงมา
แล้ว
!!

จบตอน / รทไฟลอยฟ้า



คันตะ
รี
|



คงเกิด
อุบัติเหตุ
มา
หลาย
ชั่วโมง

รู้สึกว่
คนจากรถ
2 คน
ตรงกลาง
ที่ไฟไหม้
จะออกมา
แล้ว



แต่
ว่า
|



ด้านหน้า
และหลังมีรถ
ชนไฟลุก
ท่วมอยู่
ข้างใน

กลุ่ม
คนนั้น
อาจมีคนที่
หนีไม่ทันอีก
3-4 คน

รอรอด
ดับเพลิง
มาดับ
ไม่ทันแน่

ลงโ
เล
!!

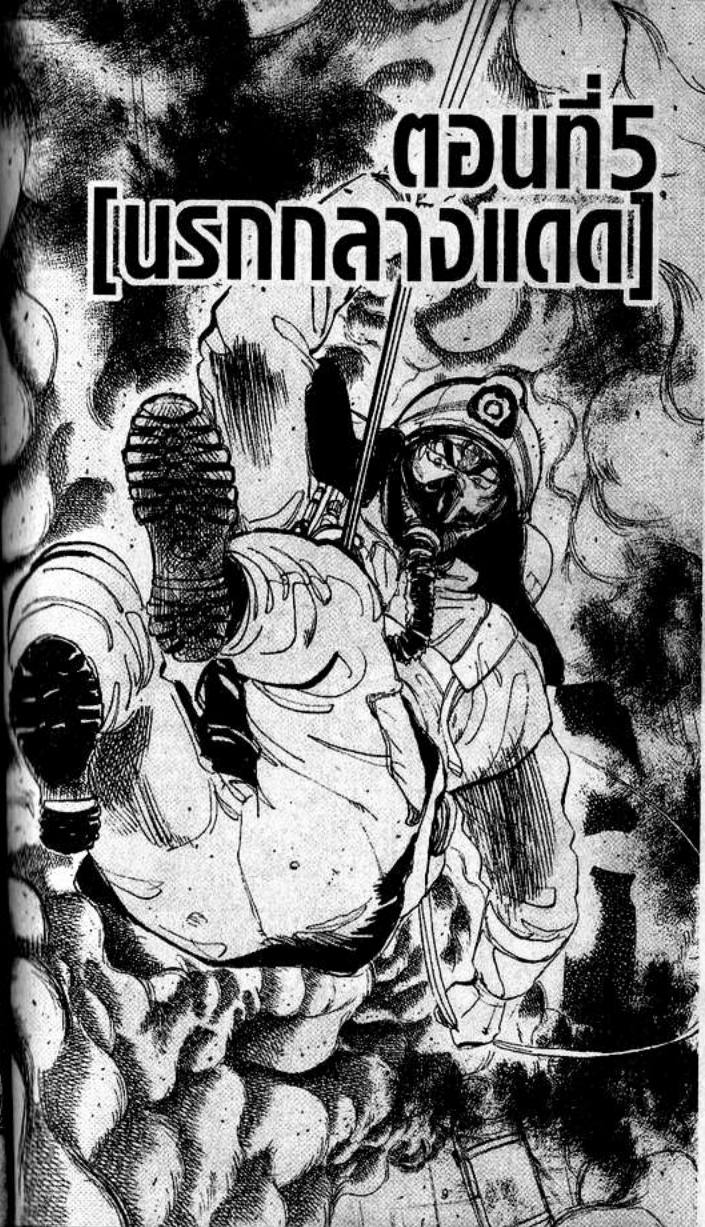


หัวหน้า
ทีม
คันตะ เค
ลงไป
ก่อน
!!

ไป
ละ
!!

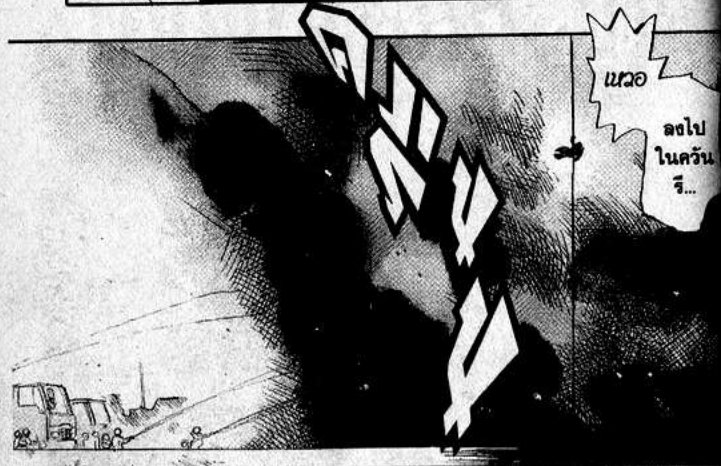


ตอนที่ 5 [บุรุษกลางแดด]





!!



แวว

ลงไป
ในควัน
รี...



เข้าไป
โดย
ไม่รอ
รถน้ำ
มา
ดับไฟ
ก่อน
|



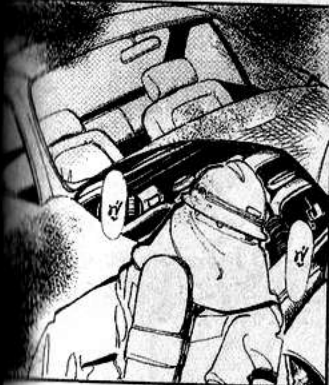
หน่วย
กู้ภัย
ที่
ใจถึง
จริง ๆ



ว๊ว



ว๊ว



ชู



คุณ
ค้น
ตะ
!!

ในนั้น
มี
อีกคน
!!



นา



ไฟลาม
มาถึง
แล้ว
!!



ว๊ว



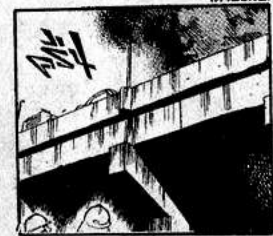
ว๊ว



ขอ
เครื่อง
ช่วย
หายใจ

แล้วก็
เตรียม
สเปรตเด
ไว้ด้วย
ด้วย

* เครื่องมือที่ใช้ทำงานช่างกรกที่บนเรือยูเอชเอ



ว๊าก

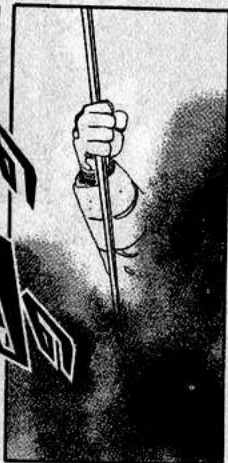
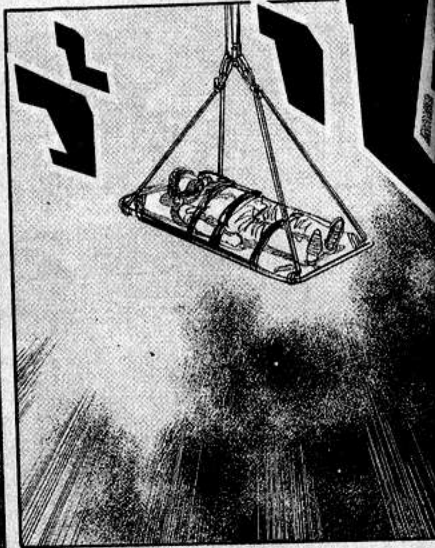


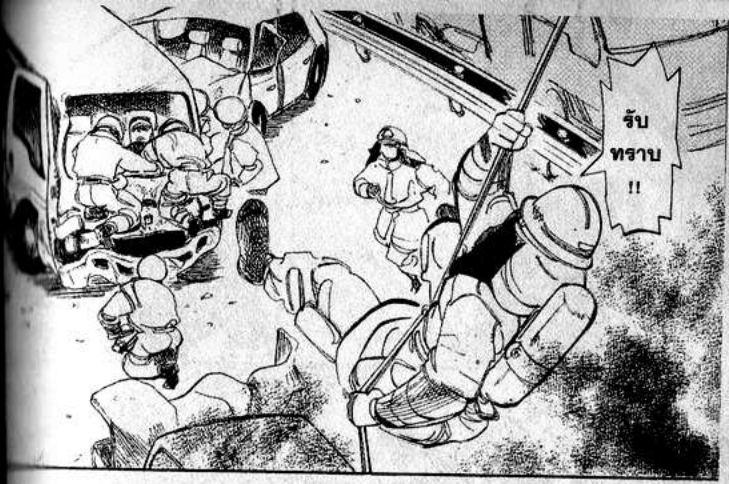
หลุด
มาแล้ว
!!

ต่ำ
อีก
นิด
!!



คุณ
ค้น
ตะ



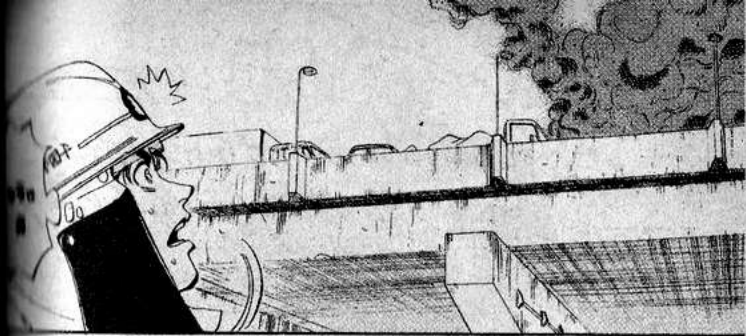




โต๊ะ !!

เหม่อ
อะไรอยู่
!?

ฉีก
เข้า



รด
น้ำ
มัน
!!

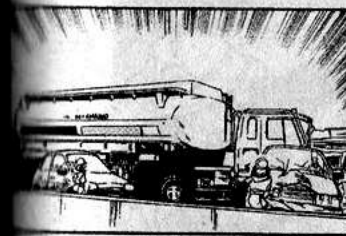


ผม ...

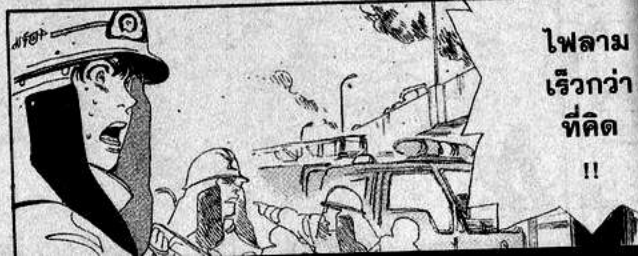
ผม
เหม่อ
ที่ไหน
กัน
!?



ข้างใน
ไม่มี
คน
อยู่
แล้ว



ถ้ารถนั้น
ติดไฟ
ก็จบกัน
ฉีดยาน้ำเลี้ยง
ไว้อเร็ว!!



ไฟลาม
เร็วกว่า
ที่คิด
!!



หน่วย
กู้ภัยรี



คอน
เด็ก
ที่เรา
ถูกช่วย
ออกมา
เหมือน
กับ...



เหมือน
คุณ
โกมิ



ว่า
แต่



สมัยที่
คุณโกมิ
ไม่ได้เป็น
หน่วยกู้
นี่นา...

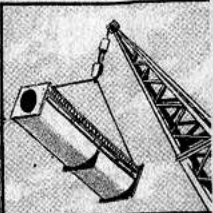


ทางขวา
จัดไป
ทางขวา
!!

หน่วย
กู้ภัย
!!



เจ้าพ
ชุดสี





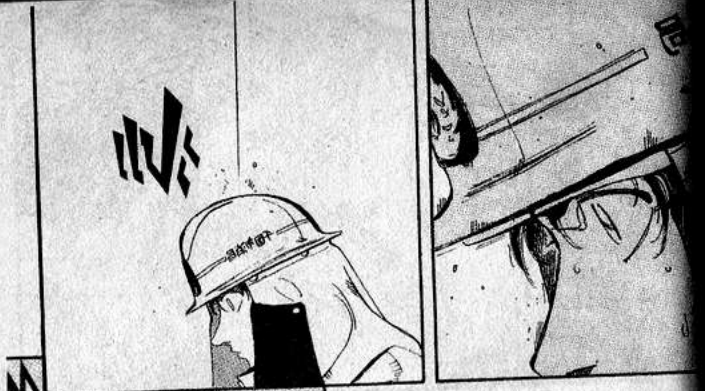
รถบีมถอยหนอยซี
ออกให้ห่างจากรถน้ำมันที่สุด

รถดับเพลิงทางนี้มีควรวัดด้วยนะ!!



เจ้าน้าเอามาเร็วๆ เช !!





โตโกะ
เราจะ
ถอยรถ
!!



โต



เฮ้
เจ้า
โต
โกะ
!!



ลิฟท์
ที่ลิ้งค์
ที่ลิ้งค์

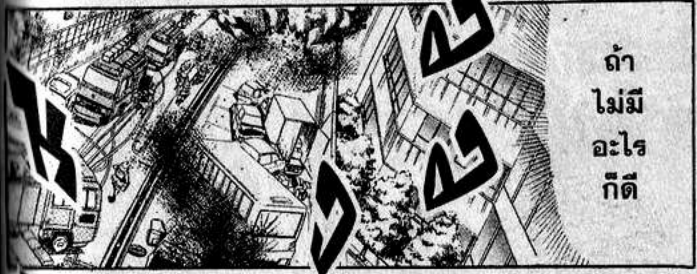
ลิฟท์
ที่ลิ้งค์
ที่ลิ้งค์



R

25

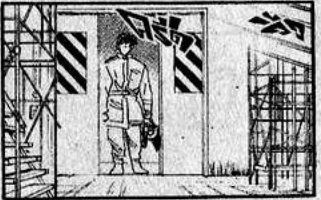
20



ถ้า
ไม่มี
อะไร
ก็ดี



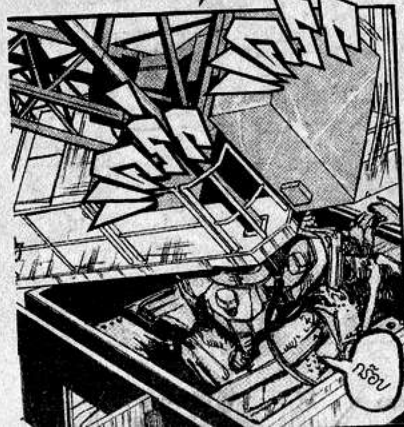
R



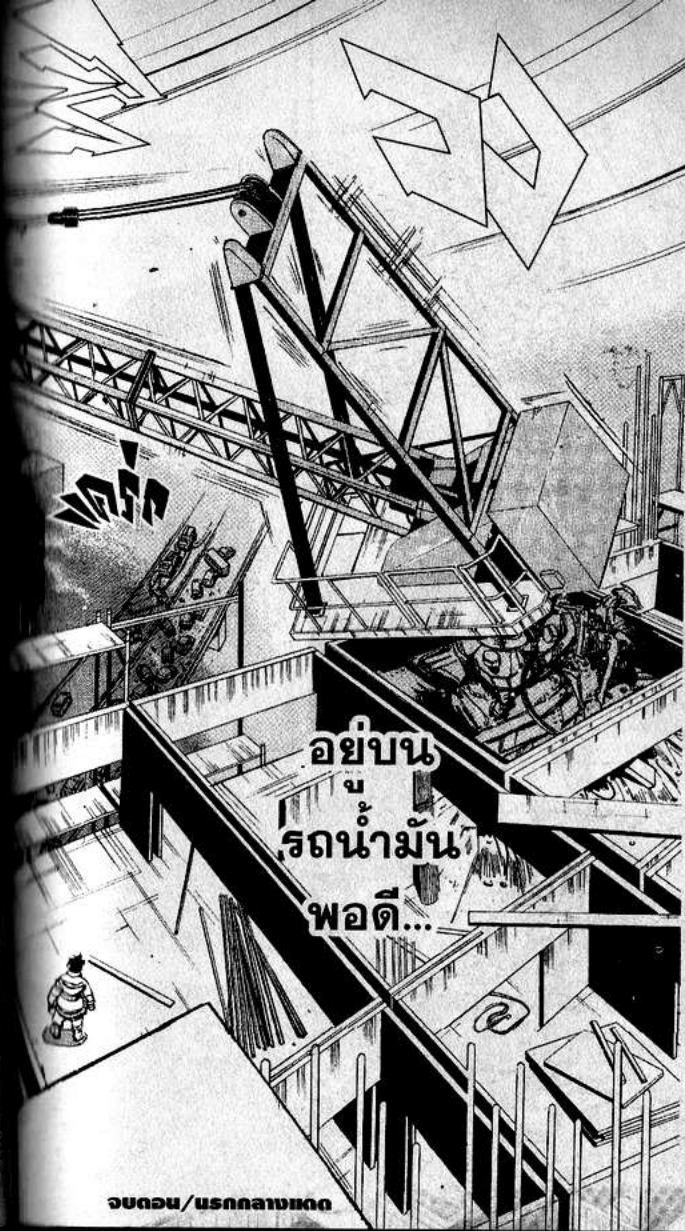
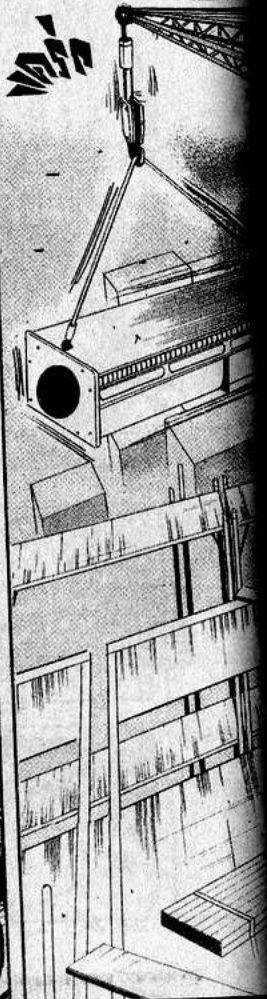
ตึกนี้...



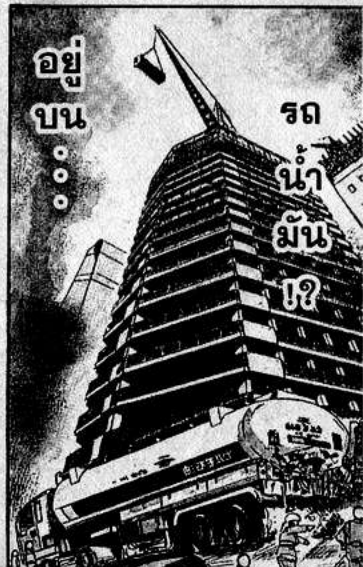
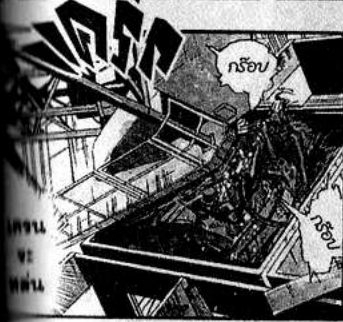
อยู่
บน
ยอด
น้ำมัน



หรือ



อยู่บน
บ
ยอดน้ำมัน
พอดี...





ตอนที่ 6
[ค้อนกลางฟ้า]



ถ้าหาก
เครื่องบิน
ตกลง
ไป...
!!?



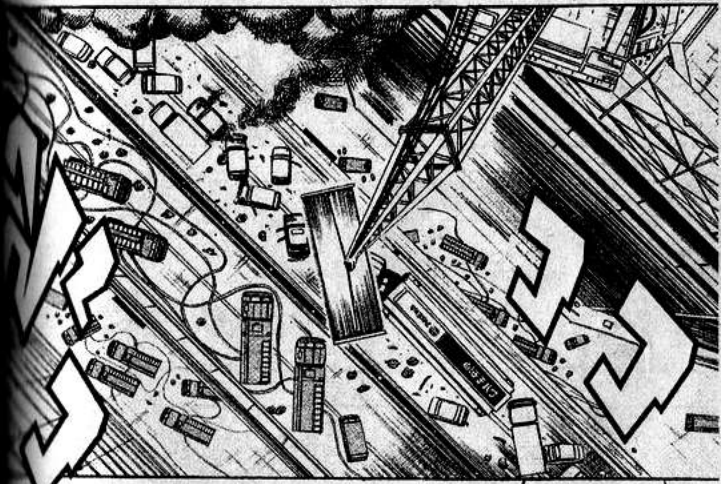
ต้อง
บอก
ให้
ทุกคน
ต่าง
ต่าง
รู้...



!!

อ๊ะ
!!

ไม่ได้
เอาวิทยุ
มา...!!



รถไฟใหม่
หน่วย
ดับเพลิง
ดับได้เป็น
ส่วนใหญ
แล้ว



แล้ว
ผู้บาดเจ็บ
ที่อยู่ใน
รถล่ะ
?

รถชนกัน
กว่า 30 คัน
ตั้งนั้น...



จาก
หน่วย
กู้ภัย



ช่วย
ผู้บาดเจ็บ
จากรถที่
37 คันออกมา
เรียบร้อยแล้ว

ไม่มี
ผู้
เสียชีวิต
!!



จะเกิด
เรื่อง
แบบนี้
อีกก็หน
...

เก็บ
อุปกรณ์
ทั้งหมด
ขึ้น
คอป
เตอร์
เร็ว

กำลัง
คน
ไม่พอ
...

ไม่รู้ว่า
จะเกิด
อุบัติเหตุ
ที่ไหน
อีก...

ต้องเพิ่ม
กำลังคน
โดยด่วน
!!

ที่เหลือ
ให้รถน้ำ
จัดการ
...

เพื่อ
รักษา
เมือง
เช่น
โกก



ตอนนี้
กำลังนำ
คนสุดท้าย
ออกมา

อ้อ
!!



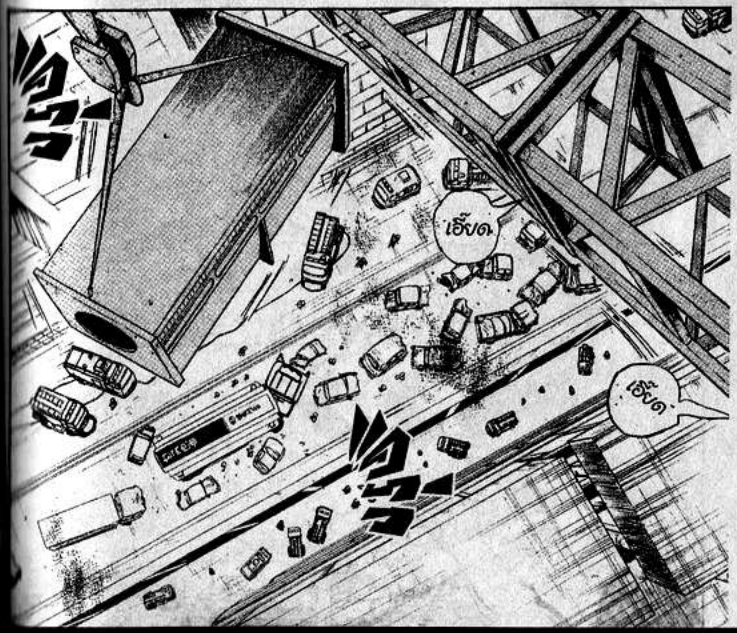
ดีมาก
ต่อไป
ก็แค่
ดับไฟ
!!

เรียก
รถน้ำ
ทุกคัน
มาเลย
!!



เฮ้อ
...

หมดห่วง
เรื่อง
ไฟลามไป
ที่รถน้ำบ้าง
ได้เปราะ
หนึ่ง....



เฮ้ย!

เฮ้ย!



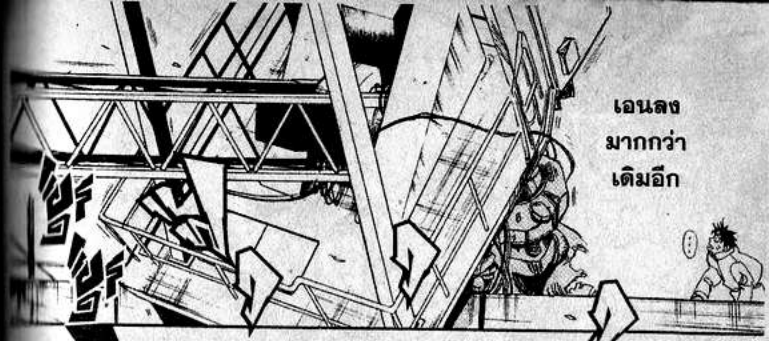
ใคร
ก็ได
!!!

คุณอุเอกิ
คุณโอโนะ
!!

สิ่งเกิด
ขึ้นมา
หน่อย

ใคร
ก็
ได้

ช่าง
ล่า่ง
นะ



แอนลง
มากกว่า
เดิมอีก



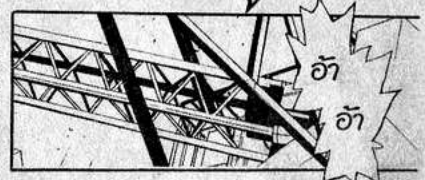
คุณ
โกมิ

แจ้งไป
หน่วย 1
ว่าจุดระเบิด
2 จะติดนำ
ตรงโน้น
!!

คุณอุเอ
จาก
กอง
บัญชา
การ



แหว
...

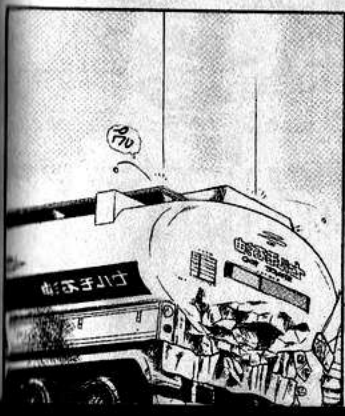


อ๊
อ๊



ไม่
ได้
ยิน

เลย





ว๊าก

!!



ทำแบบนี้ได้มั้ยนะ

แต่ไม่มีทางเลือกแล้ว!!

วิธีผูกไซ่แบบนี้จิปะลานะ

เอาสายที่ยาวกว่าพันรอบตัววงมา



ใช่เป็นสายเคเบิ้ลผูกลำบากจัง

แต่เท่าที่เรียนมา



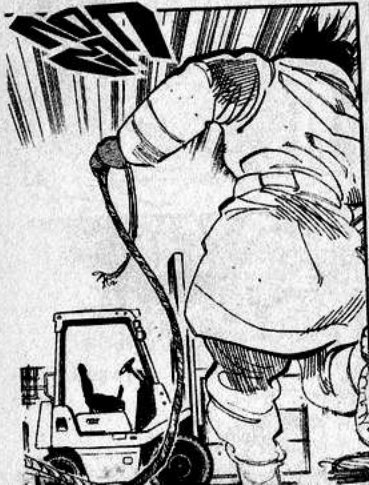
แฮกแฮก

แฮก

แฮกแฮก



เขื่อนนี้ยิ่งตึงก็ยิ่งแน่น





เครื่อง

ติด
ที่

ติด
เซ่ !!

ติด
แล้ว !!



คุณ
พระ
คุณ
เจ้า !!



เตรียม
พร้อม
ยัง ?

เอา
เครื่อง
ขึ้นได้
!!



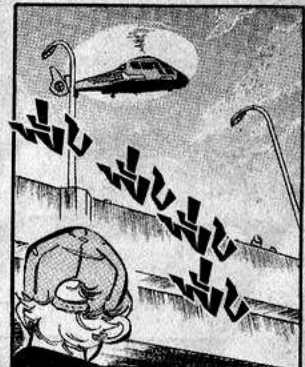
มา
แล้วไป
เหมือน
สายลม

ปฏิบัติงาน
ในช่วงสั้นๆ



อาซา
ฮินะ
เห็น
มั๊ย

ว่า
หน่วย
กู้ภัย
ที่
ขนาด
ไหน



โอบ



เดอ
นี่
ลูกอีก

เห็น
เจ้า
หน่อม
น้ำง
มัย
มัย ?



กลับ
แล้ว
มั้ง
ครับ

ใช่
ไป
เอา
หัวฉีด
แล้ว
ก็
หาย
ไป
เลย



เป็น
อย่าง
นี้
ทุก
ที...
!!



เจ้า
เด็ก
นั้น
กรวด



วันนี้
หยุดงาน

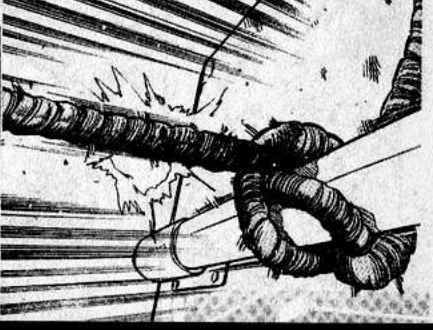


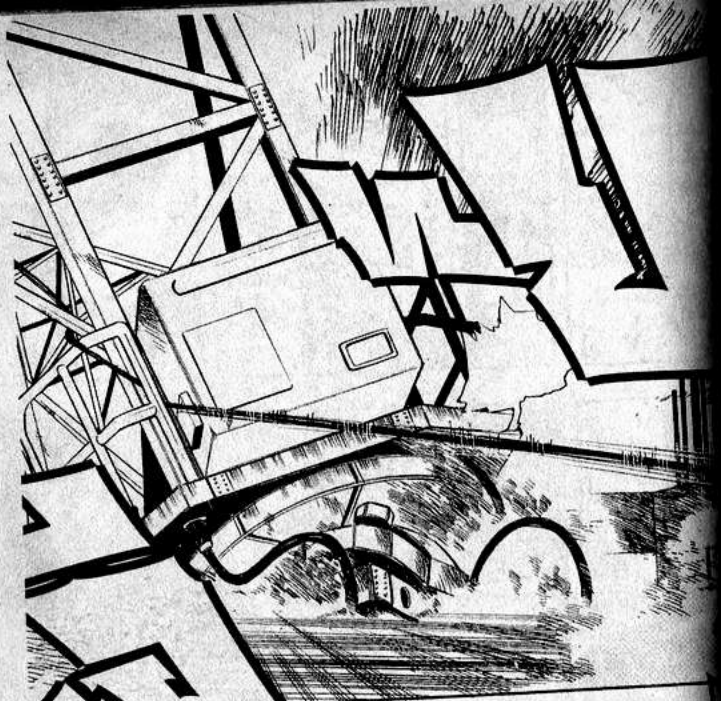
ก่อสร้าง
ยังไม่
เสร็จ



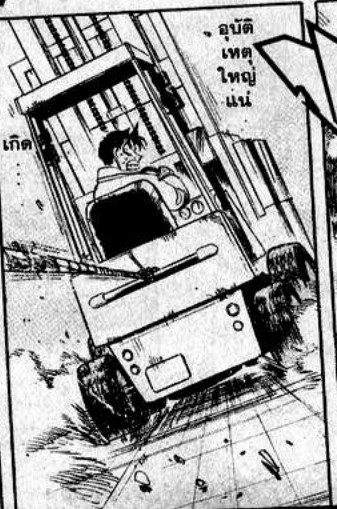
จะมี
นักเคมี
มา
ตรวจ
น้ำมัน
ด้วย
นะ
ครับ

เพ



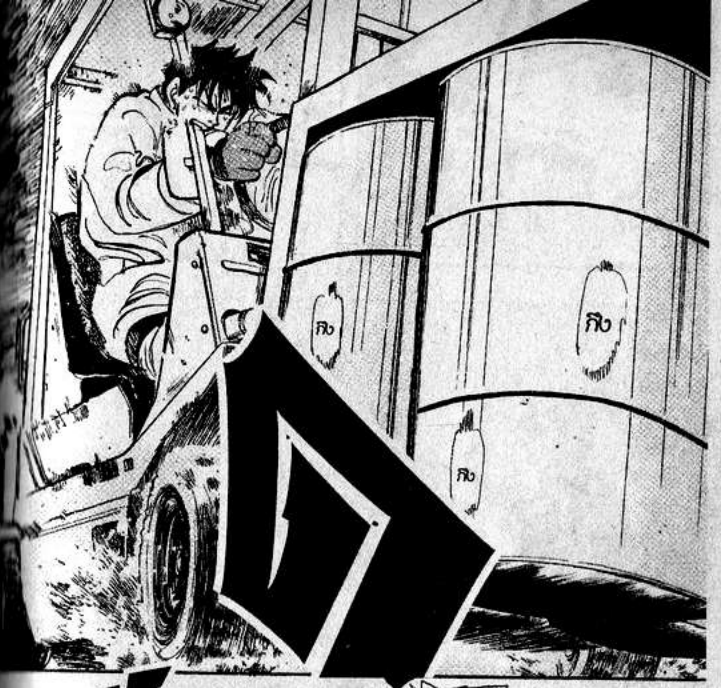


ต้องตั้ง
เครื่องไป
ทางโน้น
ไม่อย่าง
นั้น...



อุบัติเหตุ
ใหญ่
นั่น

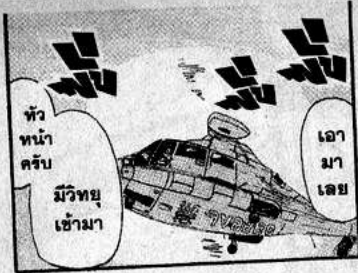
เกิด



เรา
คน
เดียว



ทำ
ไม่
ไหว
!!



หัวหน้าครับ มีวิทยุเข้ามา



หน่วยกู้ภัยพิเศษครับ

เอามาเลย



ผู้บังคับการโกมิ เทรอครับ?



คุณโกมิ หน่วย "ม"

อ่า



เออ... เรื่องนี้ไม่มีเบื้องบน

สั่งลงมาครับ...



เป็นการส่วนตัวซะหน่อย...

ส่วนตัว !!



นี่มันสถานที่เกิดเหตุ

คนอยากให้คุณโกมิ ไม่น่าจะทำอะไรเกินคำสั่ง

จบตอน/ก่อนกลาง



อยากให้ช่วยบินดูที่... นี่งั้นหน่อยครับ



ตอนที่ 7 [เสี้ยวมรณะ]



มัท

อยากให้
ช่วยดูทาง
อากาศ



คุณโกมิ
ครับ...
ท่านผู้กำกับ
อนุญาต
จึงขอครับ

เปล่า

ถ้า
อย่างนี้
ผมก็ทำ
ไม่ได้



เอ่อ...
ช่วย
บอกที
ครับ

คัน
ตะ !!

ว่าจะ
ให้ดู
ตรง
ไหน



บน
รถ
น้ำ
มัน



พวกเรา
ได้รับคำสั่ง
ให้มา
ช่วยเหลือ
ผู้ประสบ
ภัยเท่านั้น

แค้น
นะ
ครับ



คน
อย่าง
คุณโกมิ
ทำไม

ขอ
รู้
เรื่อง
ที่
มี
ระเบียบ
อย่าง



ตึกที่
กำลัง
สร้าง
นั้น

ตึก
GV

นั่น
หรือ
?

วันนี้
หยุดงาน
อะ จะไม่มี
ใครอยู่
และไม่มี
อะไรด้วย



เห็น
โครง
บน
ยอดตึก
ที่ไม่มี
ใครอยู่
!!



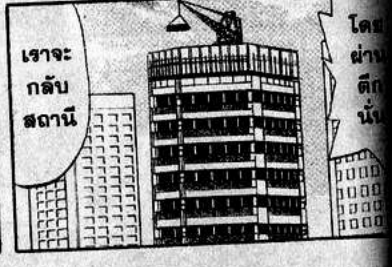
เหมื่อน
จะ
ขยับ
...



หัว
หน้า
ครับ



ก็ได้
...



เราจะ
กลับ
สถานี

โดย
ผ่าน
ตึก
นั้น



เจ้า
โตโก
...

GLOBE



หลาย
ครั้ง
หลาย
หน
แล้ว



คิดว่า
น่าจะ
ใช้
ประ
โยชน์
ได้

แต่ก็
ยังเด็ก
อยู่...



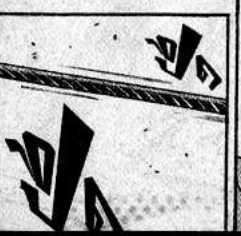
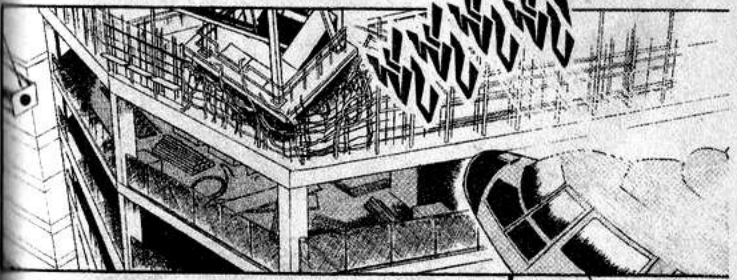
แต่
ค่า
พูด
ค่า
เดียว

ว่า
ค่า
ไม่
อยู่

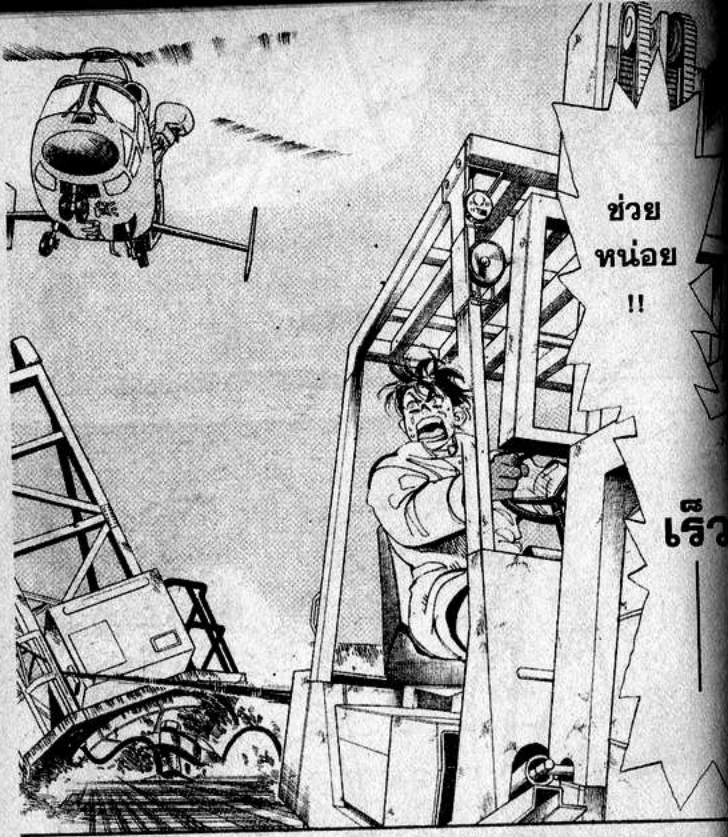


เรา
...

คิด
มาก
ไป
มั้ง
...



น่าจะ
ไป
ข้าง
ล่าง
เร็ว!!



ช่วย
หน่อย
!!

เร็ว



อาชา
สินะ
โตโกะ
!!



เครน
จะตก
ลงไป
แล้ว
!!



ช่าง
ต่าง
นั้น...

รถ
นำ
มัน
...

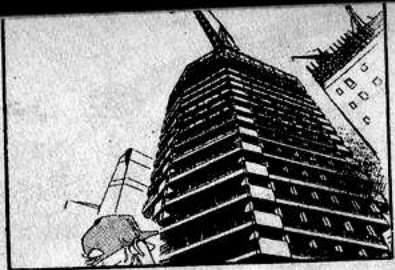


ชุด
ส้ม
...

คัน
ตะ
...

ช่วย
ที...

พ.ศ. ๒๕๔๖



บอกกองบ.ก.
เร็วเข้าให้ทุกคน
อยู่ห่างๆ ดึก
GV



ให้มาก
ที่สุด
เท่าที่
จะทำได้

คิดเร็ว
คิด...



ฐาน
เครน
ใกล้
จะ
หัก
แล้ว

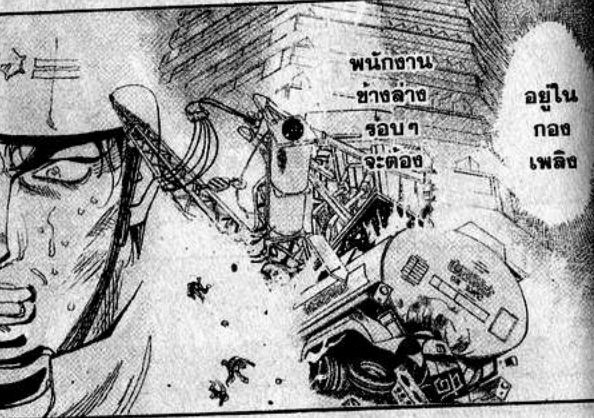


ไม่มี
ใครอยู่
แต่เห็น
เหมือน
ขยับได้



ทำไม
...
เจ้านั้น
ขึ้นมา
ข้างบน

ถ้า
เครนนั้น
ตกลง
ไป



พนักงาน
ข้างล่าง
รอบๆ
จะต้อง

อยู่ใน
กอง
เพลิง

ว
ย
ท
!!



ชั้นจะ
ลงไป
ทันที
!!

ยามาตะ
ใช้ตะขอ
ดึงเครน
ได้มั๊ย?



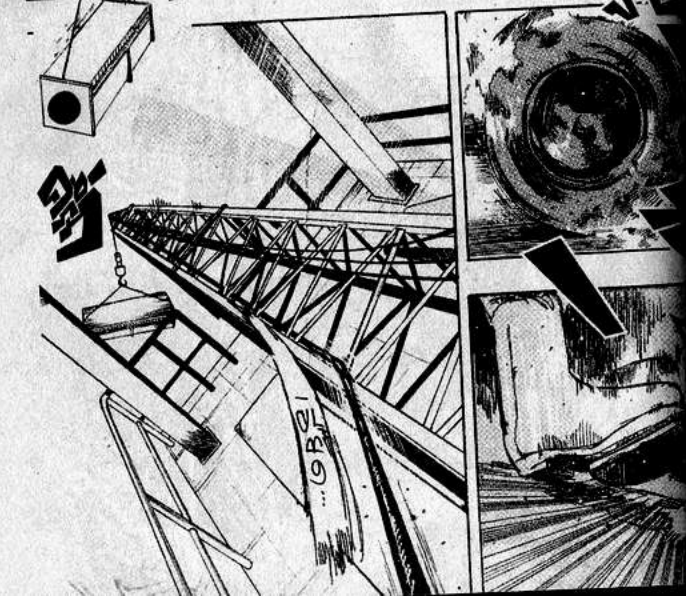
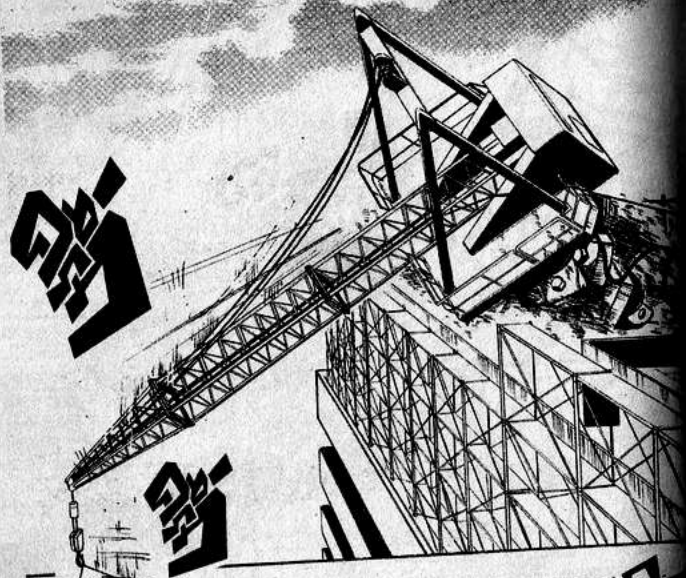
ตอนนี้พอ
จะมีอะไร
ใช้ได้บ้าง
คิดเร็วๆ



© 1994 SHOGAKU GAKKAIGAI



11 2. Sin. (340)
11 2. Sin. (340)
11 2. Sin. (340)



11 B. S.H. 2546.
11 B. S.H. 2546.
11 B. S.H. 2546.



ลงมา
เร็ว !!

เดี๋ยว
คอน
ติงตก
ไปด้วย !!



ไม่
ชั้น

คนตาย
เป็นเนือ !!



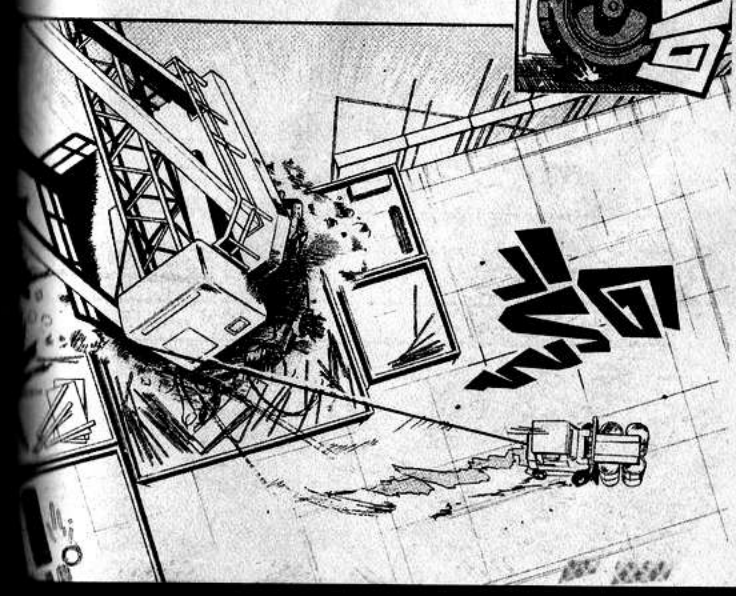
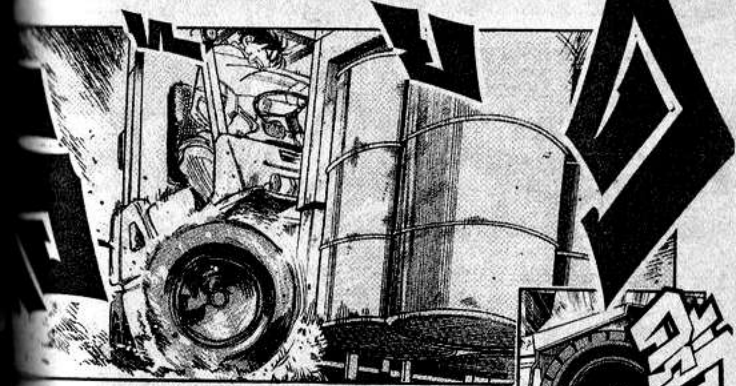
ต้อง
เอา
ให้
อยู่ !!

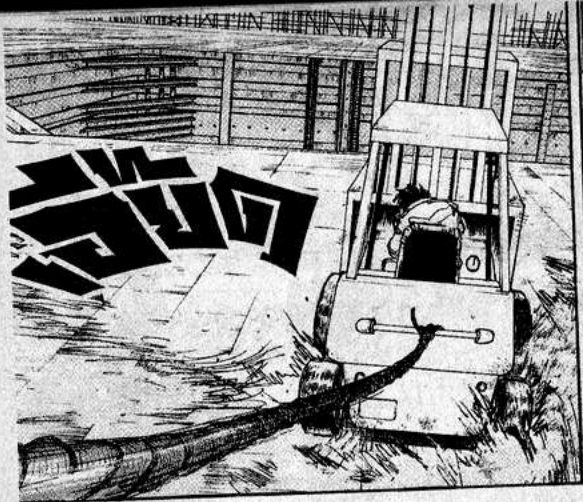


ต้อง
เอา
ให้
อยู่

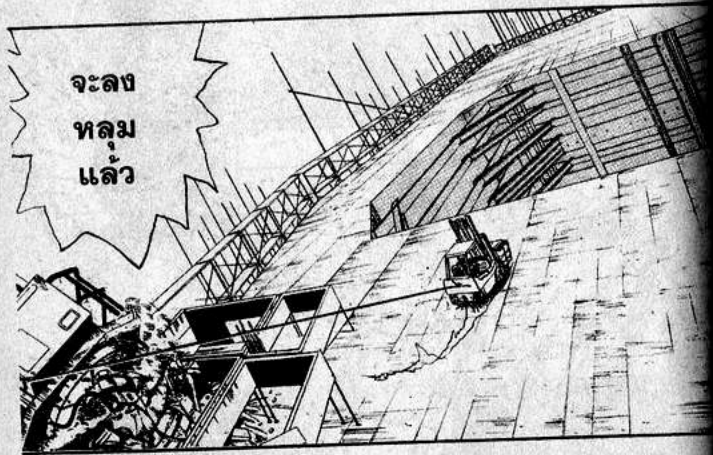


ไม่
มี
ทาง

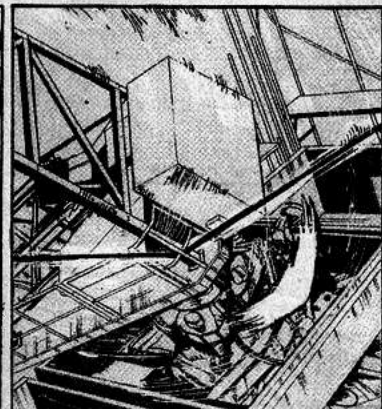
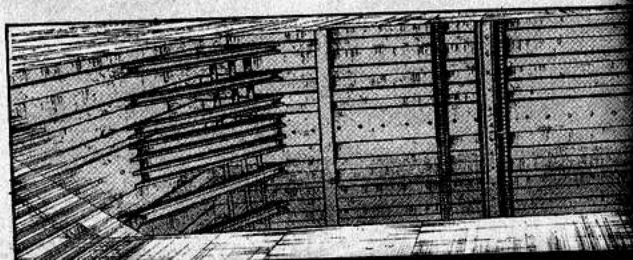




จะ
ฆ่า
ตัว
ตาย
รึ
?



จะ
ลง
หลุม
แล้ว





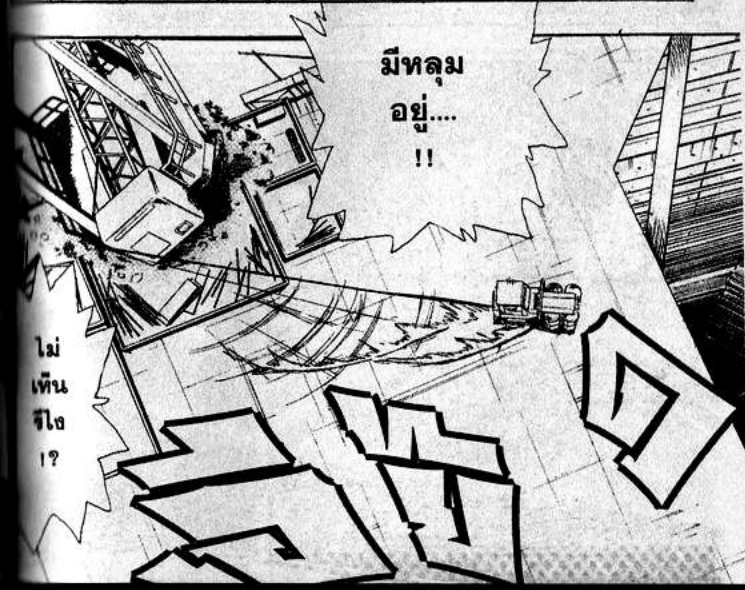
จบตอน/เสี้ยวจบ:



ตอนที่ 8
[กระโຈนเครื่องสุดท้าย]

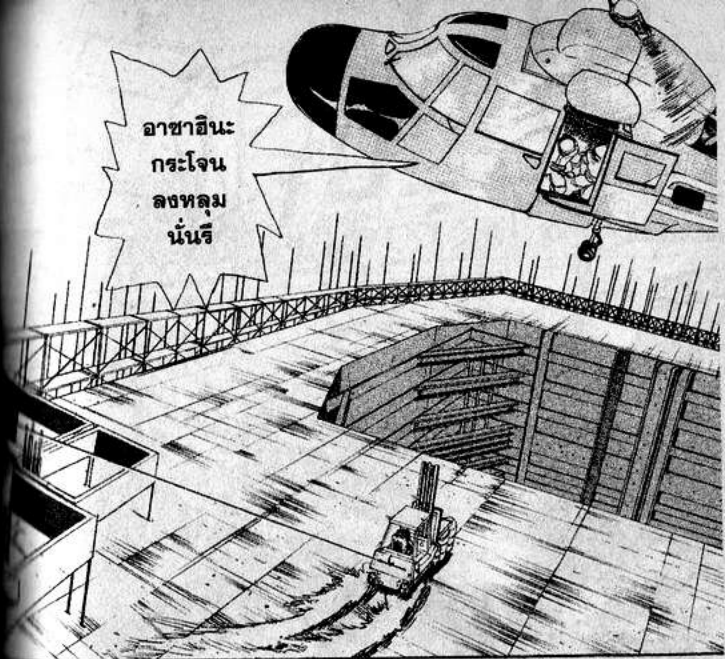


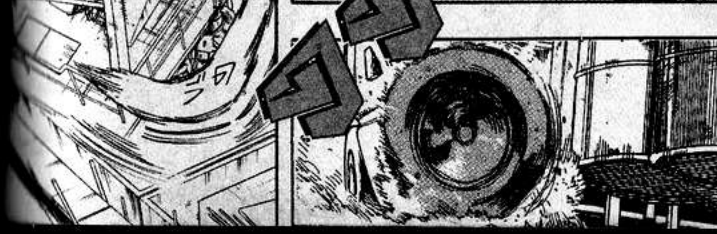
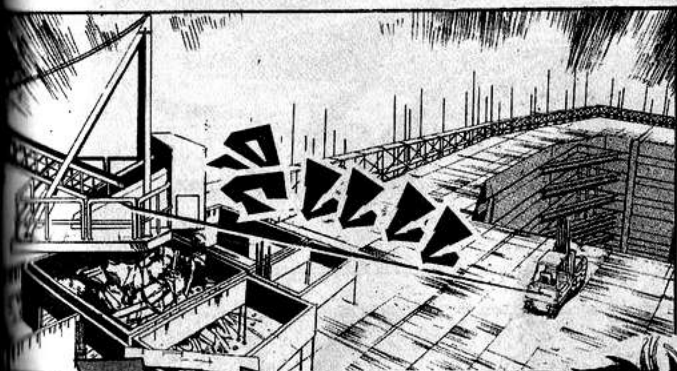
!!
หักไป
ทาง
ขวา

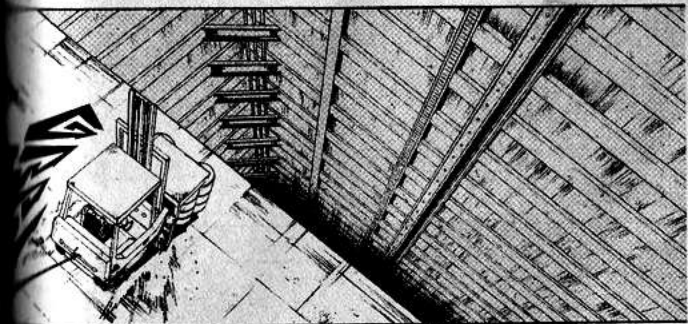
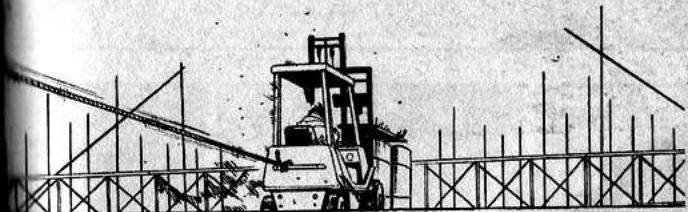
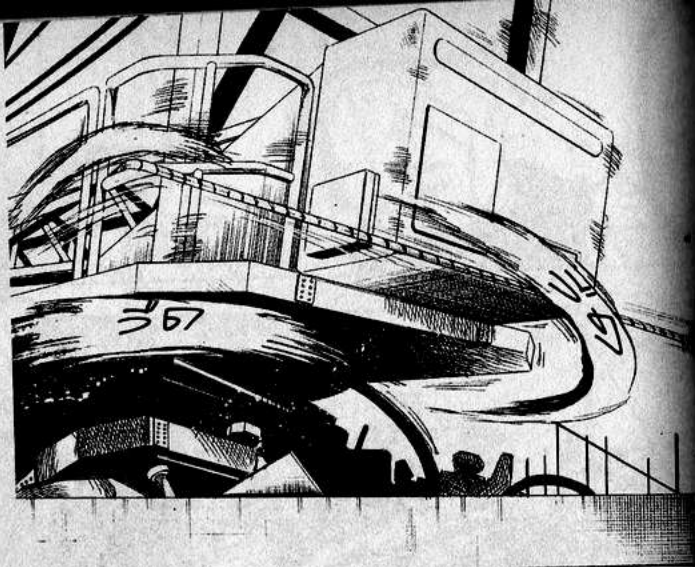


มีหลุม
อยู่...
!!

ไม่
เห็น
อะไร
!?







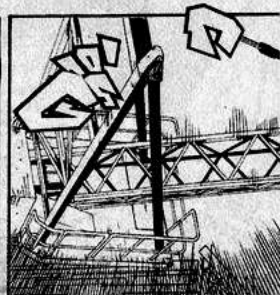
ดึงไป
ด้านข้าง
ให้เครน
หมุน



ด้วย
รถยก
เล็กๆ
นั่น



ถ้าหมุน
อีกนิด
ก็ตกลง
หลุม
นั่นแน่





ต้นข้าว
ตกไป
ด้าน
ข้าง



ดำ
ตก
ไป

คนจะ
ตาย



คน
จำนวน
มาก
ต้อง
ตาย



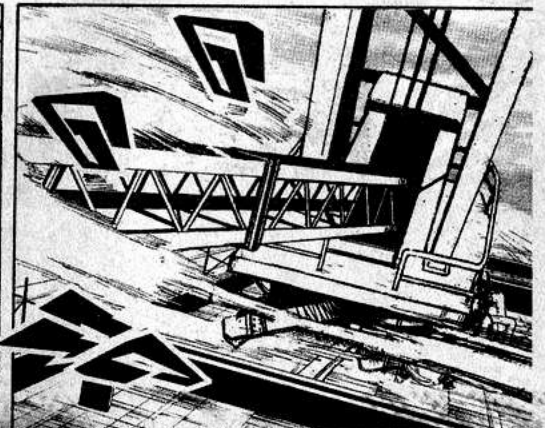
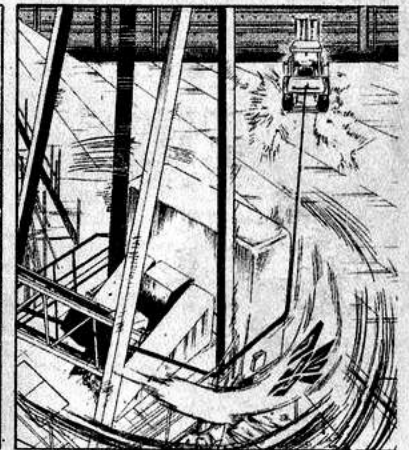
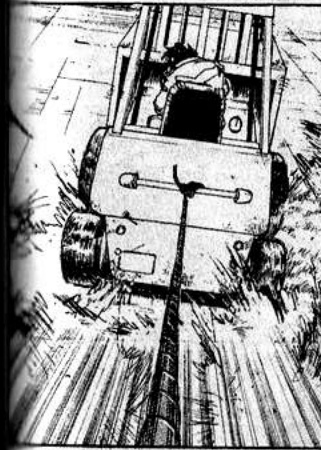
โ

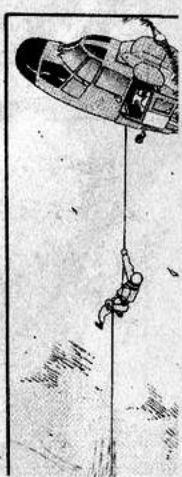
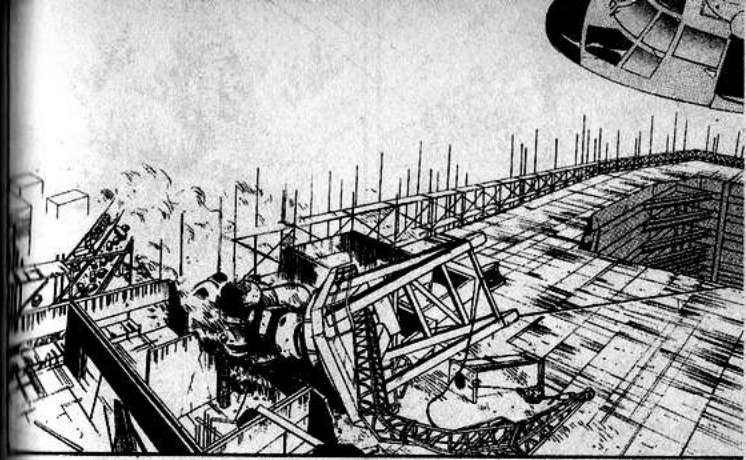
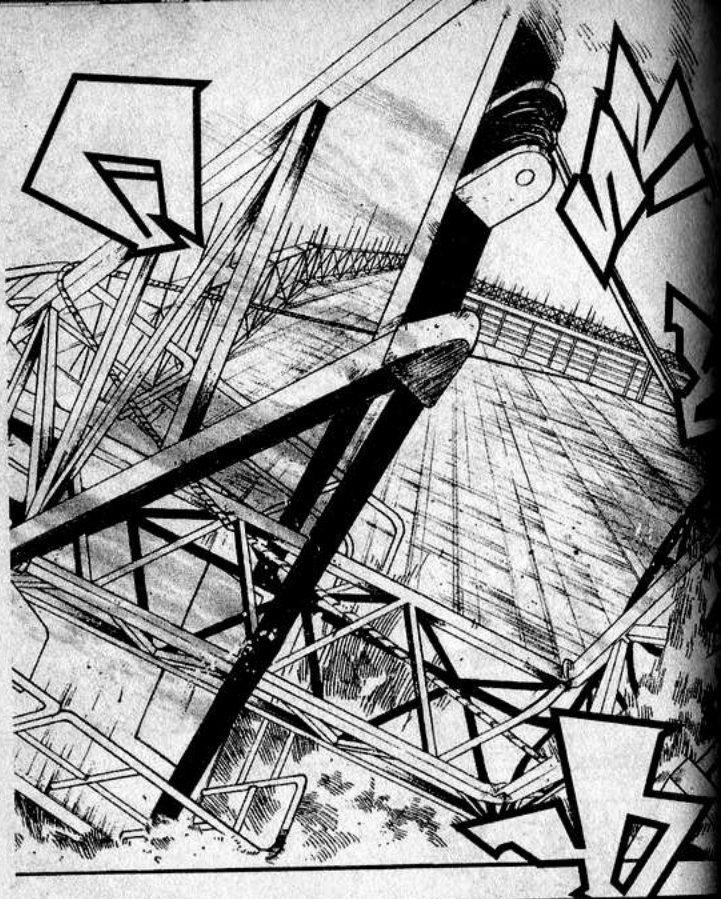


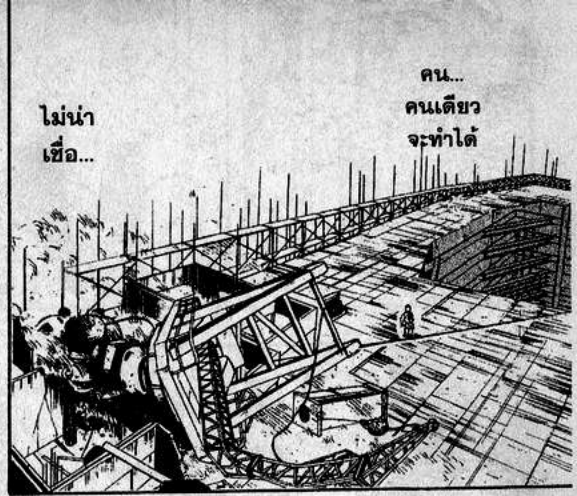
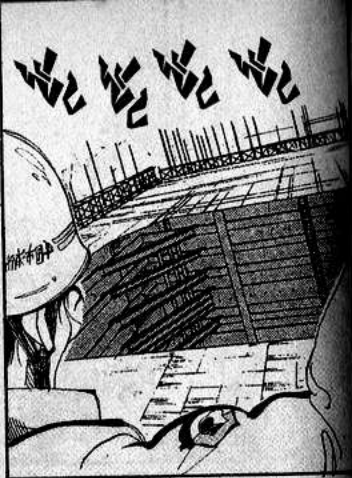
ไม่
ยอม
!!



ให้
คน
ตาย
!!







ไม่น่า
เชื่อ...

คน...
คนเดียว
จะทำได้



เรื่อง
แบบนี้
ไม่มีใคร
เชื่อแน่
!!



พวกนาย
ไปฟัง
ใครไม่
มาละ





หน่วย
กู้ภัย
จินโด

หน่วย
กู้ภัย



หัวหน้า
ครับ

มี
วิทยุ
จาก
บ.ก.

ทำไม
ไม่กลับ
สถานี
ทำอะไรอยู่

มี
ปัญหา
อะไร



คันตะ
หมอนั้น
เป็นใจ
ปลอดภัย
ติ่มมัย?



คือ
ว่า

สถานี-
การณ์
ก็เรียบร้อย
ดี

นา
!?



เรียบ
ร้อย
แล้ว
ทำไม
ไม่
กลับ
!!

จะ
อธิบาย
ยัง
ไงดี

จะพูด
ยังไงดี...

เออ
คือว่า



อาชา
ฮินะ
!!



ทำไม
มาอยู่
ที่นี่....

ทำไมถึง
เลี้ยวรถไป
ทางขวา



อะไรนะ
พวกหน่วย
กู้ภัยจินโด

หมด
หน้าที่
แล้ว

ทำไมยัง
ไม่กลับ
อีก...

นี่...
พวก
จินโด
นะ



ทำไม
เหยียบ
คันเร่ง
กระโดด
ลงไป

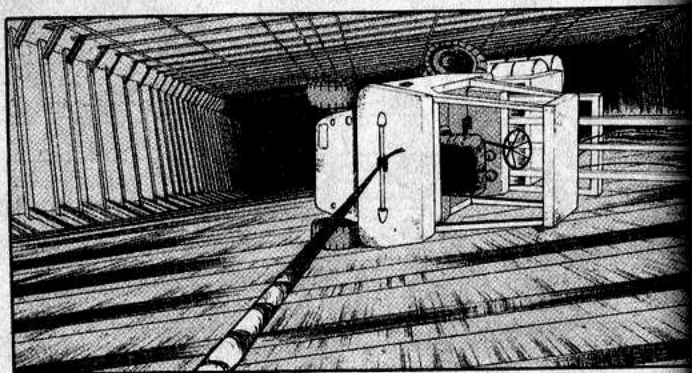


ฮิน
มีเรื่อง
อยาก
ถาม
นาย
อีก
เยอะ

อย่า
ตาย
นะ
!!



อาซา
ฮิเนะ
!!



ไมอู



คันตะ
เป็นใจ
บ้าง?



ไม่

ไม่มี
คนอยู่
!!

ตก
ไปแล้ว
!!



จริง
จัง



ไม่น่า
อาซาฮิเนะ
!!



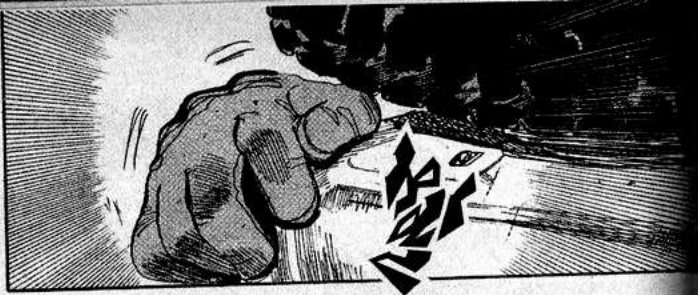
อาซา
ฮิเนะ



อาซา
ฮิเนะ
...



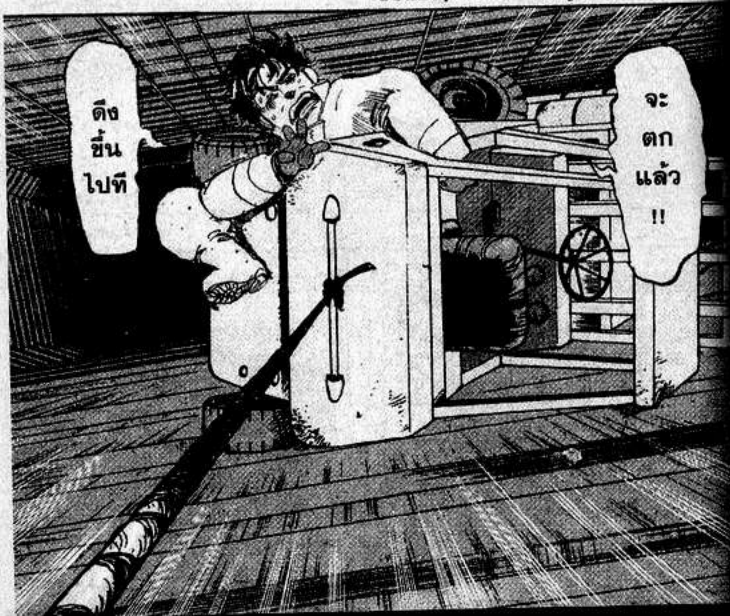
ฮะ
!!



ตา
เรา
...

ไม่ผิด
นะ!!

จบตอน/กรณีจบครั้งสุดท้าย



ดึง
ขึ้นไป
ไปที

จะ
ตก
แล้ว
!!



ใช่...
แล้ว
เจ้าน้า
นั่น

ไม่ตาย
ง่าย ๆ
หรอก
!!



เร็ว
!!

ตอนที่ 9
[คำท้ายของเหล่าหมีป่า]

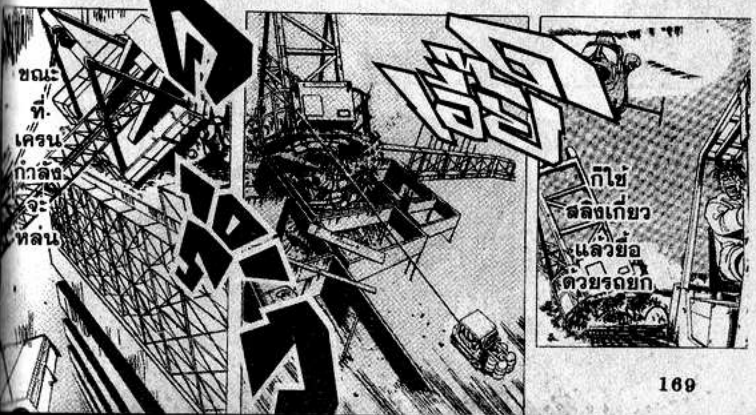
ดึง
ไปเร็ว ๆ
ที...

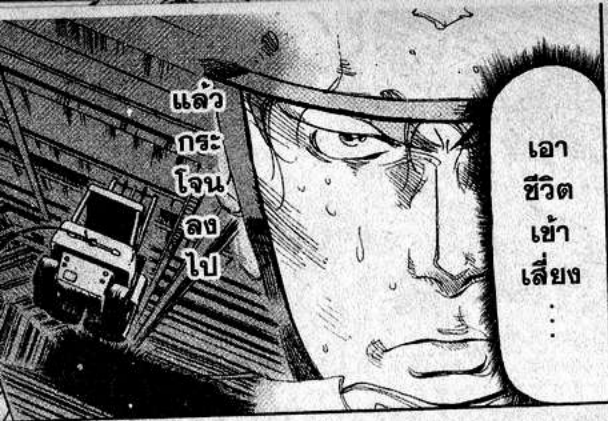
ตอนที่ 9

[คำท้าของเหล่าหมาป่า]

ขอ
ตะขอเกี่ยว
หน่อย
!!

อาซาฮินะ
ไม่เป็นไร
นะ....
!?





แล้ว
กระ
โจน
ลง
ไป

เอา
ชีวิต
เข้า
เสี่ยง
...

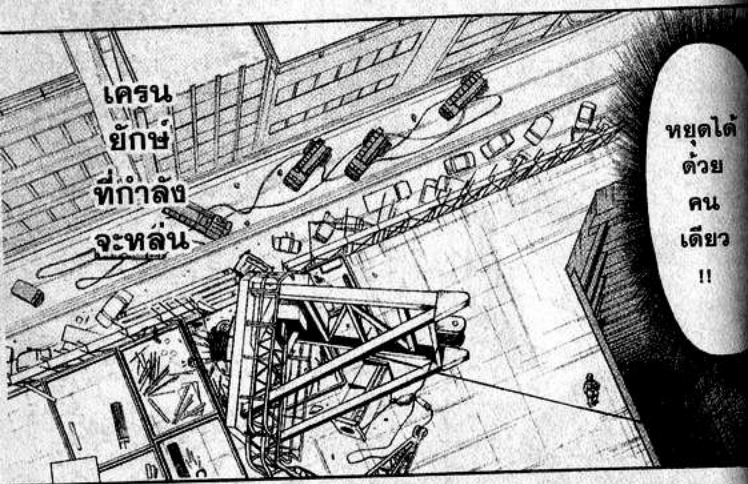


ตัว
คน
เดียว



กลัวจน
หน้าซีด
เขียว

ทั้งๆ
ที่
รู้
ว่า
เป็น
แบบนี้



เครน
ยักษ์
ที่กำลัง
จะหล่น

หยุดได้
ด้วย
คน
เดียว
!!



ทำไม
กระโดด
ลงมา

ไม่มี
ความ
กลัว
เลย
รี...



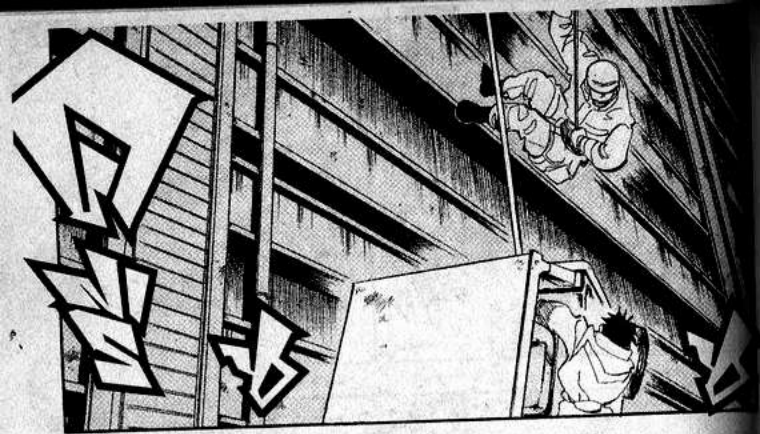
จริง
สิ...

ทำไม
เจ้านี
มาอยู่
ที่นี่
ได้



ที่ ๑

พวกเรา
ไม่นึกว่า
จะมีเรื่อง
แบบนี้



ไม่
ไหว

เรา

เราจะ
ทำเรื่อง
แบบนี้
คนเดียว
ได้มั๊ย?



ถ้า
เครื่องบิน
นั้น
ตกลง
ไป...

คน
มาก
มาย
ต้อง
ตาย



ไม่
ถึง

ฉัน
มี
มา
สิ



อย่า
ทำ
แหย
หน้า
!!

เธอ
เป็น
นักผจญ
เพลิง
นะ
!!



ไม่
ไหว
ไม่...



ทำ
ไม่ได้
ก็ลา
ออกไป

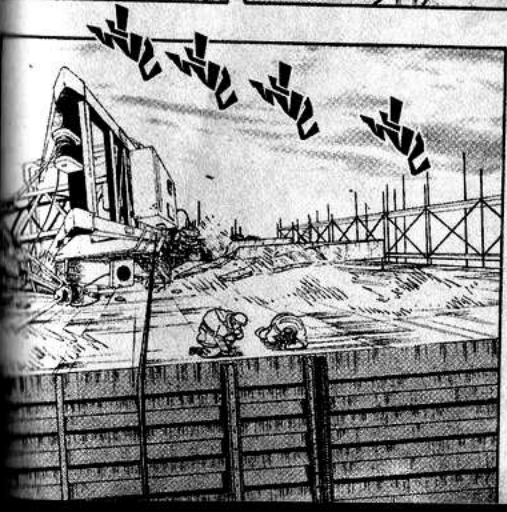
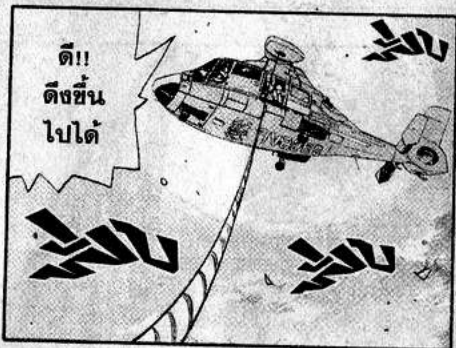
ถ้า
ไม่มี
เจ้านี่

คนต้อง
ตาย
มาก
มาย

ชอบ
ก่อ
แต่
เรื่อง
!!



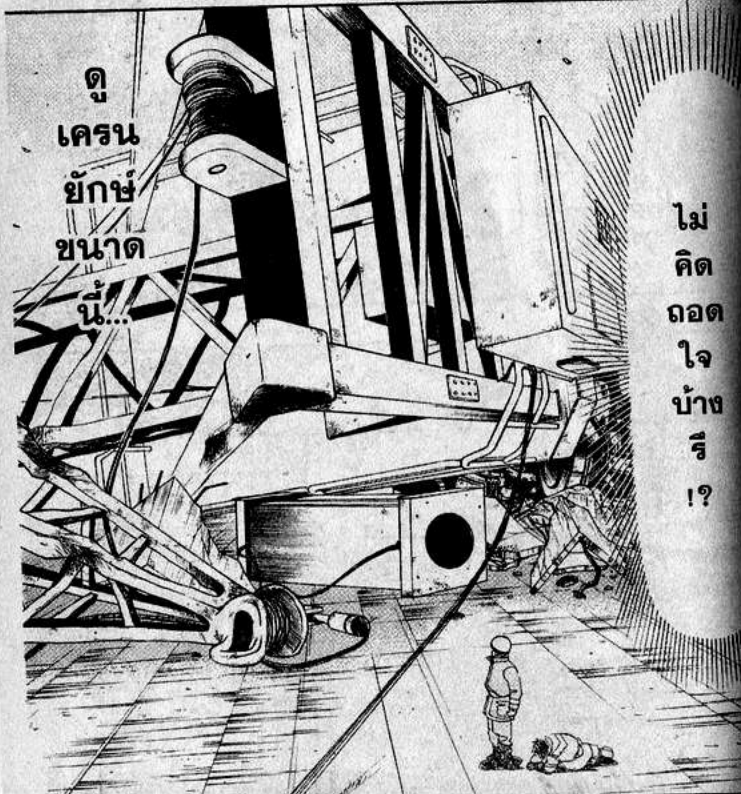
สม
กับ
ที่อยู่
หน่วย
"ม"
!!





มีเรื่อง
จะตาม
ตั้ง
เยื่อ
แยะ

ทำ
ไม่
ถึง
ขั้น
บน



ดู
เครน
ยักษ์
ขนาด
นี้...

ไม่
คิด
ถอด
ใจ
บ้าง
สิ
!?



ชั้นมัน
น่าไปเอง
ที่เห็นเธอ
มีแวว
!!

มีเรื่อง
ต้องตาม
แห้ว

อยาก
ให้ลอง
มาเป็น
หน่วย
กู้ภัย
!!



หน่วย
กู้ภัย
นะ...
!!

ต้อง
เสียง
ตลอด
เวลา
...

อย่างเธอ
มันใช้
ไม่ได้
!!

อยู่หน่วย
“ม”
ไปเถอะ
!!



เราทำ
แบบนี้
ทำไม
?



ทำ
เป็น
ใหญ่
หน่วย
กู้ภัย
...



มี
อะไร
ต่าง
กับ
หน่วย
“ม”
บ้าง

เวลา
ต้องการ
ให้ช่วย
บางทีก็
ไม่เห็น
มา...
!!



คอยดู
แล้ว
กัน
!!

ว่าชั้น
จะใช้ได้
หรือ
ไม่ได้

หน่วย
กู้ภัย
!!



ได้
ชั้น
จะ
คอย
ดู...

มีดี
ก็แสดง
มาเลย



ถึง
กอง
บ.ก.

หน่วย
รินโค
เปลียน



เอ...
โตโกะ
เรอะ
?

อยู่
บน
ยอด
ตึก !!



อะไร
กัน
เนี่ย
!!



รู้สึก
ว่า
คุณ
ค้น
ตะ
หน่วย
กู้ภัย
ช่วย
ไว้

อาซาฮินะ
เด็ก
เจ้า
ปัญหา
ของ
หน่วย
“ม”
เรอะ
ได้
ใช่
ละ



กอง
บ.ก
พูด

อยู่บน
ตึก
กำลัง
สร้าง
ถ้า
ตก
ไป
ล่ะ
ก็.....

นา?
เครน
สิ?

นา
?

อ้อ
...



ไม่
รู้
สิ
ครับ

รู้
แล้ว
ว่า
ไป
อยู่
ข้าง
บน

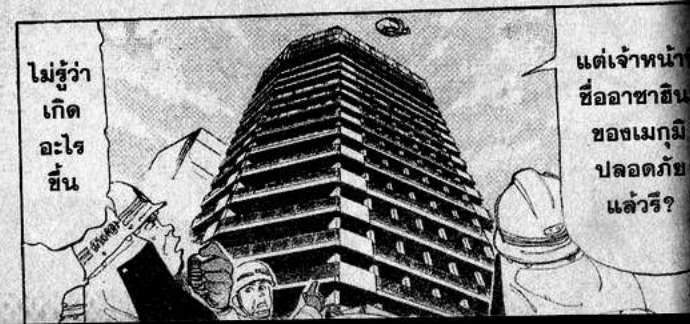


ก่อน
เรื่อง
อีก
แล้ว
เจ้านั้น
!!

เป็
...



เฮ้อ
...



ไม่รู้
ว่า
เกิด
อะไร
ขึ้น

แต่
เจ้า
หน้า
ชื่อ
อาซาฮินะ
ของ
เมกมี
ปลอดภัย
แล้ว
รี?



อายแทน
ทำเป็น
ไม่รู้จักร
ดีกว่า

เรามัน
บ๊อเอง

ทีไปคุยเรื่อง
หน่วยกู้ภัย
กับเจ้านั้น



อย่าง
โดกะ
คงไม่มี
ทาง



ทำไม
?

ตอน
ที่เห็น
เครน
ขยับ



เฮอะ
อาซา
ฮินะ
ไม่ไป
ก็ช่าง



แต่เรา
ต้องไป
ให้ได้
!!

ไป
ไล่
ชุด
ส้ม
นั้น
!!



ก็นึกว่า
เจ้านั้น
ต้องทำ
อะไร
ซัก
อย่าง





หน่วย
กู้ภัย
ใหญ่
นัก
เจอ:

คันตะ
มาว่า
เราโต



คลย
ตุ
แล้ว
กัน

ว่าเรา
ไม่ได้
หรือ
ไม่ได้



คลย
ตุ...



หลาย
วัน
ต่อมา



เทคนิคการดับเพลิงสมัยใหม่
เพลิงสมัยใหม่



นี่...
ไปเอา
หนังสือ
พวกนั้น
มาทำไม
นะ!!

เกิด
นึก
การ
ดับ
เพลิง
สมัย
ใหม่

เพลิงสมัยใหม่



ผมจะ
สอบ
เป็น
หน่วย
กู้ภัย



จะ
ทำให้
คันตะ
หน้า
แตก
ให้ได้
!!



จะ
แสดง
ฝีมือ
ให้เค้า
เห็น
!!



โตโกะ
ไม่รู้เลย
นะว่า
อยากเป็น
หน่วยกู้ภัย



ไม่ได้
ล้อเล่น
นะ!!



จะตก
หรือได้
ก็จะไป
แค่สอบ
แต่ไม่ไป
ทำหรรอก
!!

ผมจะ
อยู่ที่
หน่วย
"ม"
นี่แหละ
!!

คอย
ดู...
!!



เจ้าคันทะ
คอยดูนะ
!!



เข้าใจละ
แต่ไป
อ่าน
เวลา
ว่างสิ

ไม่รู้ว่
เกิด
อะไรขึ้น
ข้างบน
ตึกนั้น



เจ้าหมอนี่... มีสัญญาขาดญาณเข้าหาอันตราย



แต่ว่า...
เจ้าหน้ม
การเป็น
หน่วยกู้ภัย
ไม่่าย
หรรอกนะ

จบตอน / คำทำของเหล่าหมาบ้า

โปรดติดตามต่อฉบับหน้า