

CONTENTS

Vol. 405	เคซุเกะเร่งความเร็ว	5
Vol. 406	เคซุเกะเร่งความเร็ว (ตอนจบ)	14
Vol. 407	พิทตี้อีลอน	24
Vol. 408	พิทตี้อีลอน (ตอนจบ)	34
Vol. 409	พิทตี้อีลอน (ตอนจบ)	44
Vol. 410	ลิวอี้ที่โหดทรชนแบ่งฮือ	56
Vol. 411	เปลี่ยนดีทาดอง	65
Vol. 412	เปลี่ยนดีทาดอง (ตอนจบ)	80
Vol. 413	แข่งทางยาวทะเลหลวงที่คิตาโมริ	94
Vol. 414	แข่งทางยาวทะเลหลวงที่คิตาโมริ (ตอนจบ)	107
Vol. 415	เคซุเกะที่ฮือฮาอีลอน	121
Vol. 416	เคซุเกะที่ฮือฮาอีลอน (ตอนจบ)	136
Vol. 417	แข่งกับตัวหอคอยคาง	147
Vol. 418	แข่งกับตัวหอคอยคาง (ตอนจบ)	158
Vol. 419	สู่ความฝันไปโตเกียวครั้งที่ 2	170
Vol. 420	สู่ความฝันไปโตเกียวครั้งที่ 2 (ตอนจบ)	182
Vol. 421	เส้นชัยที่ปิดท้ายจบเล่มจบ	193



ถนนสายนี้ อัจฉริยะ...
INITIAL D



▶ Vol. 405

เคซุเกะเร่งความเร็ว



มาถึงขนาดนี้แล้ว เทรอเนี่ย...

ฝีมือไฮ้ได้ยิ่งกว่าที่คิดนี่...



แต่ว่า จะมีความต่างนะ มันเห็นกัน อีข้างชัดเจน

เป็นการเล่นไล่จับที่ดูว่าจะหนีไปตลอด จนกว่าจะถือเส้นชัยได้จริงๆ...?

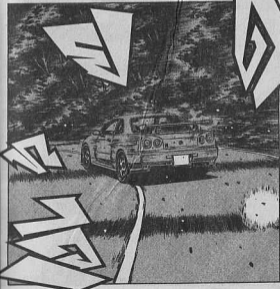


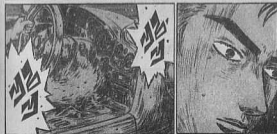
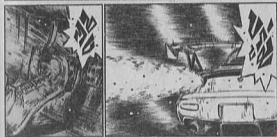
เพราะนี่เป็นการแข่งแบบนั้น...

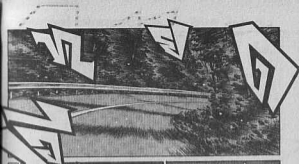
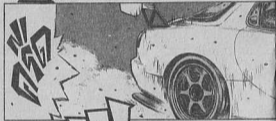
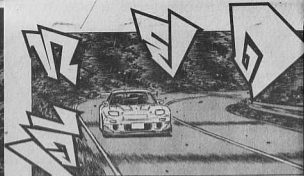
มาตั้งแต่เริ่มต้นแล้ว



หนึ่งสิ่ง









เคยเถาะ...
จะเป็น
ซิ่งอ
บ้างนะ
?

ตั้งแต่ D
เริ่มแข่ง
ต่างนี่มา
ทางเราทำให้...
ผมจน
กลายเป็น
ผู้เชียร์ชาย
ทางด้าน
Hill Climb
ไปแล้ว...



และ
ไม่เค
ให้ซิ่งอ
Down
Hill
เลย...

มันจะ
กลายเป็น
การหลง
เข้าสู่กับดัก
ที่เป่าว่านะ
นั่นล่ะที่ฉัน
เป็นห่วง



แถม
ดูเหมือน
อีกฝ่าย
จะเคยชิน
กับการ
Down Hill
พอสมควร
ซะด้วยสิ...



หาก
จะให้
ฉันพูด
ล่ะก็...

เทคนิค
การขับของ
Hill Climb
และ
Down Hill
แทบจะไม่
แตกต่างกัน
ซิ่งเท่าไฟ
นิก...



หาก
แก้ตัวอย่างว่า
ซิ่งหมดนั้น
เต็ม 100 ล่ะก็
ด้วยเทคนิค
ของเคยเถาะ
จะทำให้สามารถ
ผ่านไปได้ถึง
ราว 98%

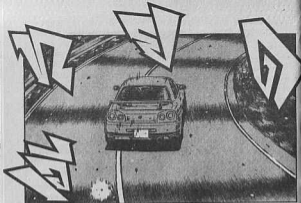
ส่วนที่เหลือ
อีก 2% นั้น
ก็คงจะเป็น
สาเหตุบริเวณ
ของผู้เชี่ยวชาญ
จะพบผู้ฮาระ
กระมัง...



แต่มันก็มี
การต่อสู
ที่ไม่จำเป็น
ต่อมี 2%
ที่ว่ามัน
ประกอบอยู่
ด้วยนะ...

หาก
ทำได้ล่ะก็
ฉันอยาก
ให้เลือ
การตัดสินใจ
ด้วยการแข่ง
ระยะประชิด
ซะ...





โถ...
ฉันเข้ามา
เร็วขๆ
แล้ว

หนักหนา
สาหัส
ชะแล้ว
สิ...



พี่ชาย
จาก
กุมมะนี่
ก็เอาเรื่อง
เหมือนกัน
นี่นา...

โถๆ ที่
เป็นพวก
ชาตอ
แต่กลับ
ซนเข้ามา
โกตี GT-R
ของฉันได้
เร็วขๆ...





สนุกดี
จริงๆ

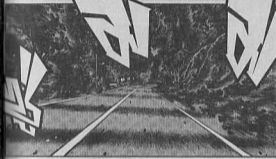
...

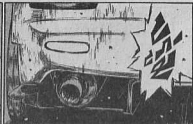
ไม่ได้
รู้สึก
แบบนี้
มาตั้งนาน
แล้ว...



โอ้
ชีวิตริบตา
ที่ว่า...

ไม่ว่ายังไง
เขาก็ยังรัก
รถเนี่ย... มัน
ขอลดเขียน
เล่มอ...



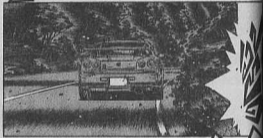
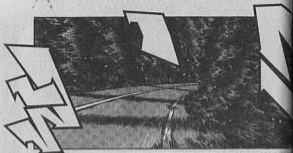




หนึ่ง
สอง
!!

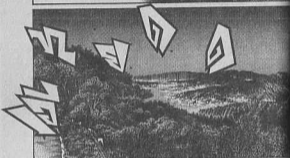


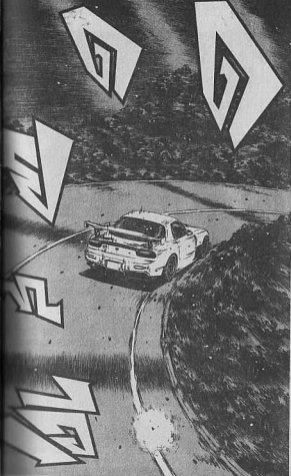
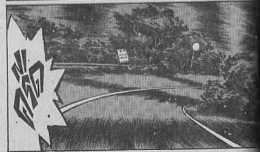
► Vol.407 **พิกัดซ่าซ่า**



เป็น
ตาย
ยึดใจ
...

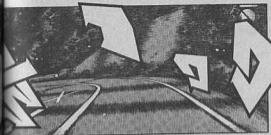
ฉัน
ก็จะต่อ
GT-R
คันนั้นให้
รอบล
ให้ได้





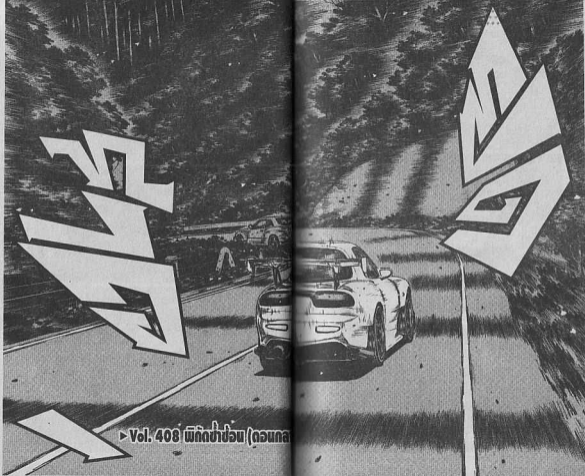


จู่ๆ
ก็ตกขึ้นมา
กะทันหัน
นี่อะไร...?
ใช่
เจ้าวิ
เฮ้ย...

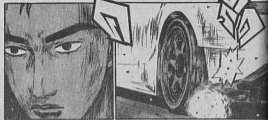


สาม
!!!





► Vol. 408 พิกัดป่าซ้อน (ตอนจบ)



จุด
ตัดว่าท
และ
เส้นชัย
!!



ให้ตายสิ...
ทำเอากระพืด
พอนี่หายใจ
ไม่ไหวต้อง
ไปด้วย
ชะงัด
สิ...

เพราะที่
ผ่าน ๆ มา
ไม่เคยมี
รูปแบบนี้
มาก่อน
เลยนี่:



เวลาที่
แตกต่างกัน
กันถึง
กวินชาติ
ตรงจุด
ที่บรรด...

การจะ
เอาคืนนั้น
กลายเป็น
เหมือนเรือ
ที่เกินกว่าจะ
จินตนาการ
ถึงชะงัด
ล่ะ...



ผมเกรงว่า
จะลุดระเห
ไปจนถึง
เซตแดน
ที่อันตราย
สุด ๆ นะ
สิครับ



ไฉ่กร๊วก เลียช !!!

พนักาย ลีกรชะบ เรล !!!



ช่วย ไม่ได้นะ... ก็เล่นใช้ ขาชหน้า ชะเต็มที เลยนะ...

ในที่สุด ความหนัก ของตัวรถ ก็ส่งผล จนได้

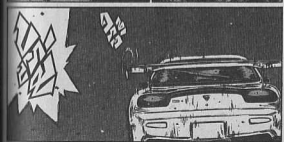
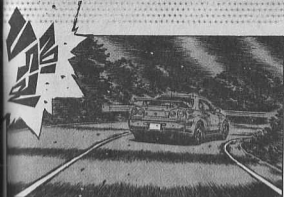
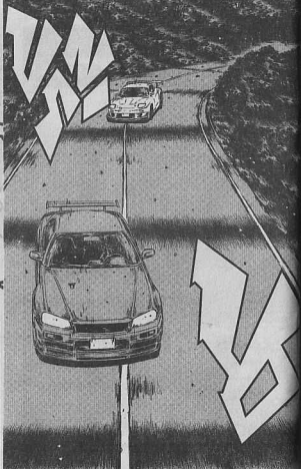


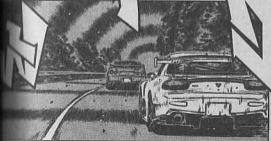
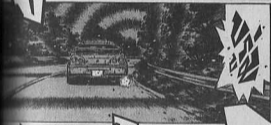
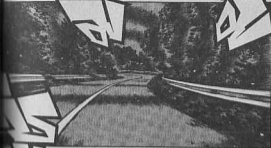
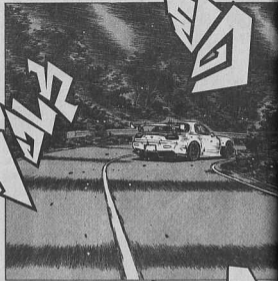


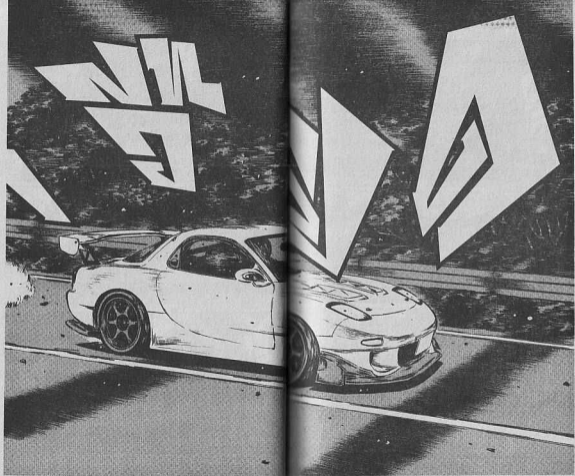


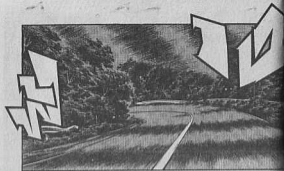
► Vol. 409 พิกัดป่าซ่อน (ตอนจบ)











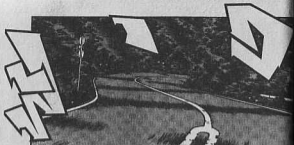


Vol.400, พิกัดซ่าซัน (ตอนจบ) END





► Vol. 410 คลื่นที่โสมกระหึ่มน้ำเส่นชัย



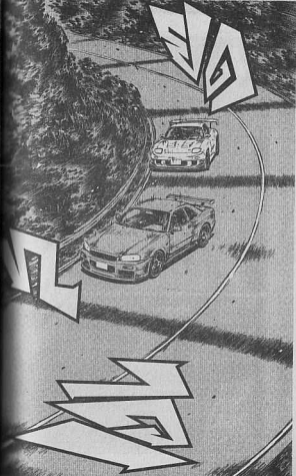
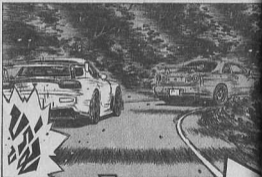
ฝึก
เพื่อ
พิชิต

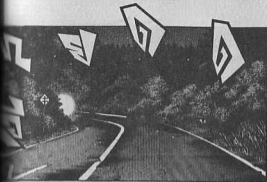
เหยียบ
แบบดับ
เครื่องชน
มันแหละ
!!

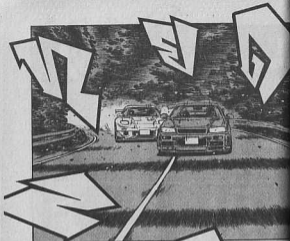


.....
.....
.....

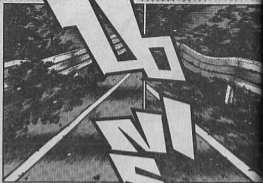
.....
.....
.....



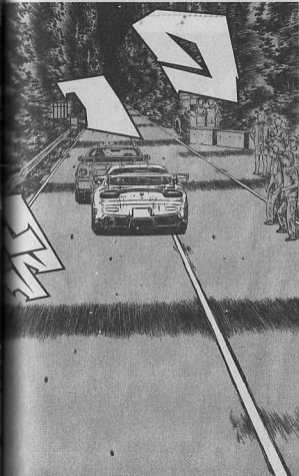
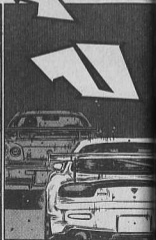




► Vol. 411 เปลี่ยนตำแหน่ง



ทำ
ไม่ได้...
ชั้นเทร
เนีย...







คงต้อง
บอกว่าเป็นศัตรู
ที่ยอดเยี่ยม
อย่างช่วย
ไม่ได้ล่ะ
นะ...

เพราะมี
พี่เขม
จน Do
Hill โด
นำค
ยีนนี้



คุณ
ใจจ๊ะ...

นี่
ไม่ใช่
เวลา
ขึ้นมา
นะระดับ



รอบ
ที่ตลอด
อีกฝ่าย
จะวิ่งนำ
หน้า...

แต่
จะ
ดก
ดก
เสียง
เป็น
อย่าง
นะ



ก็
นะ
...

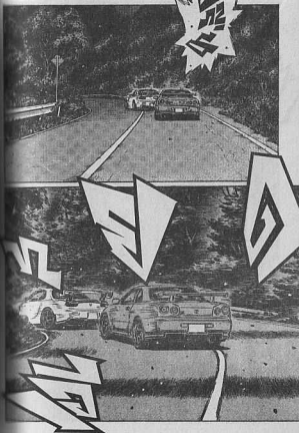
ถ้า
คิดแบบ
ธรรมดาๆ
ล่ะก็...
อาจจะเป็น
อย่างนั้น
ก็ได้



แต่กับ
คนขับ
ที่ชื่อ
โฮฮีและ
โคโฮ
แล้ว

จาก
จาก
ค
ส
โคโฮ





น่าเกลียด
เป็นบ้า
เลยวะ
ลุงเอ๊ย

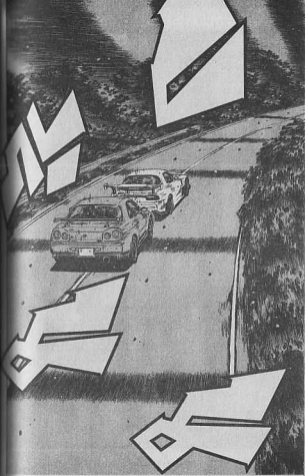


รู้แล้ว
ละหน้าว่า
Traction
ของรถมัน
ดีสุด ๆ

เฮ้ย
เป็น
อะไร
ไปละ
!!



ฝีมือ
มันเกินที่ใจ
แสดงพลัง
ที่แท้จริงของ
Rotary Rock
ออกมาให้ผม
หน่อยเซ่



เขาเข้าใจแล้วว่า
ในรอบแรกนั้น
เขาแพ้เรื่อง
การตีศิวหลัง
พันโค้งในช่วง
Hill Climb...



ถ้าขึ้น
ก็ตลอด
ประกบมัน
ทุกวิธี
ทำให้
แข่งไม่ได้
เป็นพอ

พยานี่
จะไม่พิน
แต่จะวิ่ง
แบบนี้ไป
จนถึงจุด
กลับรถ...

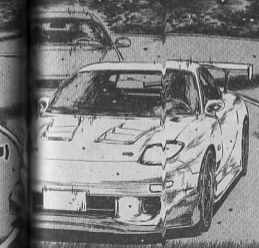


ถ้า
เป็นช่วง
Down Hill
สักที...
รับรองว่า
ไล่ทันแน่



รถแข่ง

▶ Vol.412 เปลี่ยนตำแหน่ง (ตอนจบ)





ถ้าหาก
ขับรถมา
เห็นข้างกัน
ไม่ได้ละก็
นี่รถจากจะนะขอ
ก็แซงขึ้นมา
ไม่ได้หรอก

ถ้าหาก
ขับรถมา
เห็นข้างกัน
ไม่ได้ละก็
นี่รถจากจะนะขอ
ก็แซงขึ้นมา
ไม่ได้หรอก



จัดตั้งกัน
ขนาดนั้น
แต่ไม่มี
ละก็คิดกัน
เลยซึกและ



นี่
มันเป็น
อะไรที่
งี้...

แล้ว
ที่แซง
Down Hill
เมื่อตะกี
จะอธิบาย
ว่าซึกโง
ละ?



จะ...
เรื่อง
นั้น...



แต่ที่ว่า
หาซาฮัน
ช่วยแรงเนีย
สำหรับคุณ
โฮชิโนะแล้ว
ถือเป็นคน
สำคัญเลย
ทีเดียว...

ถ้าขับไป
จนถือจุด
กลับรถแล้ว
ซึกนำ FD
ไม่ได้ละก็
เป็นได้แพ
แน่.....



สามตัว
ดัง
ไว้จาก
เค็ชอง
นี่
คร่าไป
พร...



3000
เลข 06
ไปได้...
คงพอส
แต่ก็ถูก
เลขต้น
ไปได้...

นี่คือรถจากจะนะ

มันเป็น
ความใจ
ที่ภักดีซึก
ที่สามัญสำนึก
ขอพวกเขา
ไม่เคยจะ
คิดซึกมาก่อน
เลย...



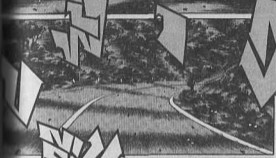
คน
พวกนั้น
นี่...
ไม่ใช่
ธรรมดา

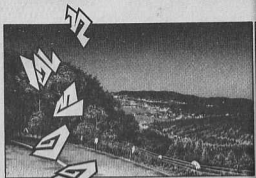
ถ้าหากกระทัด
คุณโฮชิโนะ
ก็ยิ่งแพ้ด้วยล่ะก็
Purple Shadow
มีหรืออยู่ในภาวะ
อันตรายถึงขั้น
ล้มตายแน่...



รับรองว่า
เขาจะต่อ
ทำอะไร
ซึกอซาอู
แน่นอน

ทำอะไร
ซึกอซาอู
ที่สมกับที่
โคชิโร่เป็น
พระเจ้า...





ดูเหมือน
รอบที่สอง
จะเริ่มขึ้น
แล้วนะ
ครับ...



ทางซาอุนี่
ตัดแยกให้
FD ที่มี
น้ำหนักเบา
ทำให้อึด
เร็วจริงๆ
นั่นล่ะ...

มีแบบ
Purpo
มีท่า
โตขึ้น
ขึ้นแล้ว
นั่น...



เพราะว่า
เป็นจุดใหญ่
ทั้งสองกัน...
แถมตัดให้เป็น
Hill Climb
ก็... ได้
การเชื่อมซอ
นี้เล็กติดไป
เลย...



เป็นแผน
เอาชนะ
ของ
Project D
อย่างอื่น
เหรอ...

สมมุติ
เป็น
แผน
พวก
เชียร์
นั่น...



ฝึก

เป็น
ก็ขอ
ซื้อใจ
อยู่นะ...



ทางที่ชื่อ
ซาอุนี่
นี่...
นี่คือ
นี่คือ
นี่คือ
นี่คือ

แต่กับ
โซชิโน
โคโซแล้ว
ในสภาพแบบนี้
ไม่ใช่ว่าจะ
ไม่สามารถ
ทำอะไรได้เลย
นี่...



เต็มที
จนที่เลือก
ของนา
ในรอบแรก
คือตัวของ
โซชิโน
เอาชนะ...



แล้ว
การต่อ
ใจจน
เหมือน
จะแพ้
แบบนี้...

ไม่คิดว่า
จะเป็น
แผนการ
ที่วางเอาไว้
ของนักสู้ที่
ได้สมญานาม
ว่า God Foot
เหรอ...



เขื่อน
นั้น...



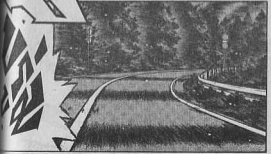
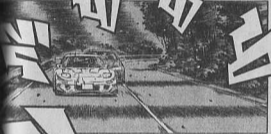
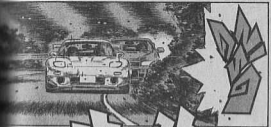
ในหัว
ของโตชิโตะ
คงมีมาตรการ
แก้ไขอะไรอยู่
ซึกง่าง
แน่...

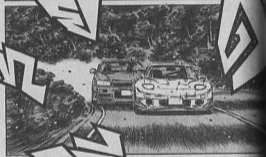
ฉัน
รู้สึก
อย่าง
นั้น...



จุดบอด
ของกฎนี้
คือจะมี
อยู่ที่ไหน
ซึกง่าง...

แต่
มันจะ
ตรงใจ
กัน





▷ Vol. 413

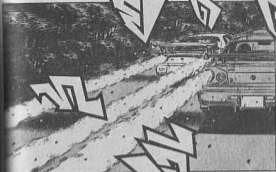
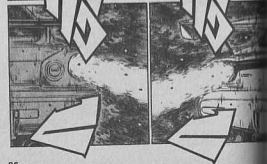
ปากทางเจาะทะลุวงที่คาดไม่ถึง





ไม่มี
ทาง
ทรอก
น่า

จะมีแรง
ขนาดไหน
ไม่รู้ทรอก
แต่ที่แบบ
ยั้งใจก็
ไม่มีทาง
ขึ้นมาได้



โล
เรื่อง
นั้นนะ
...

ดิน
รูตี่
อยู่แล้ว
...





จุด
วก
กลับ



อะไรกันนะ
ได้บรรยากาศ
เหมือนกับ
ตั้งความหวัง
อะไรไว้
ซึกอย่าง
แบบนี้...



ไม่ตลก
นะเนี่ย
มันจะไป
มีอะไรได้
ซึกใจล่ะ...

ฉันเองก็เป็น
นักฮิตรถวิ่ง
ทางเรียบเขา
ที่มีประสบการณ์
พอตัวเหมือนกัน
นะ... กับไอ้เจี๊ฮอ
แค่ฉัน ฟินฮอ
ได้อยู่แล้ว



เส้นทาง
แบบนี้
ไม่มีทาง
จีนฮอ
ขึ้นมาได้
หรอก...

นี่ไม่ใช่รถ
ครอบครัว
ที่วิ่งฮิต ๆ
ในวัน
อาทิตย์
หรอกนะ



มาตุภูมิ
18th
Climber
ที่เร็วที่สุด
ในเขตกลุ่มจะ
จะวิ่งจะ
หน้าหน้า
เขา...

จับรถ
ไม่มีอะไร
เกิดขึ้น
แน่นอน



อีกเดี๋ยวนะ FD
นี่เหี้ยม
ซึกเข้ามา
โดยตลอด
จะปรากฏตัว
ตรงจุดลับรถ
แห่งนี้...



จากนั้น
ก็จะขับ
วกกลับ
ตรงราว
ที่ตั้งบนถนน
แล้วพุ่ง
ทะยานไป
ตามทาง
เขา...

และใน
ช่วงเวลานั้น
ก็กำหนด
สายตัว
แล้วว่าเป็น
ลักษณะของ
รถลึกลับ



จริงๆ
ก็ไม่ใช่
เท่าไร
หรอกมั้ง...
แต่ที่ถูก
เรียกว่า
God Foot

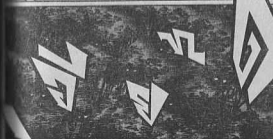
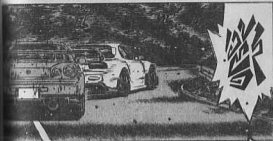
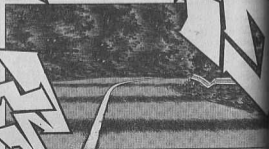
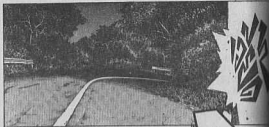


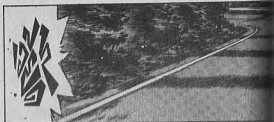
คงเพราะ
มีฮอฮอการ
ใช้คันเร่ง
มีขนาดขับ
4 WD แล้ว
ไม่เกิดอาการ
Spin ซะ
มากกว่า...

เปรียบเทียบกับ
รถไฮเทคฮอ
คนเคยเจอ
คือได้ตามใจ
จนทำให้ FD
นั้นแข็งแกร่
และแหลมคม
ราวมีดโกน
แล้ว...



ดูจะเป็น
ความ
สามารถ
ระดับ
พระเจ้า
ซึกกว่า
ซึกอีก...







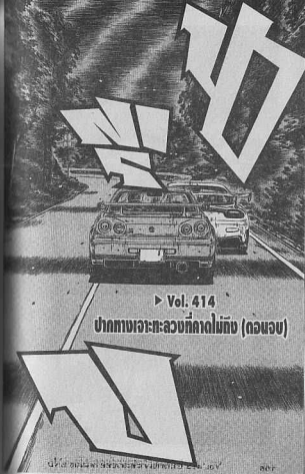
ขอด
เขา
อยู่
ข้าง
หน้า

อีก
นิดเดียว
จะถึงขอด
แล้ว



ไป
เลย...

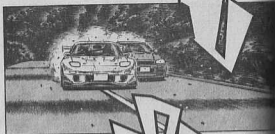
การแข่ง
ครั้งนี้
อยู่ในมือ
แล้ว...



▶ Vol. 414

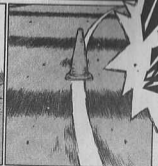
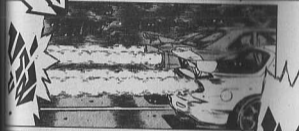
ปากทางทะเลระลอกที่คาดไม่ถึง (ตอนจบ)





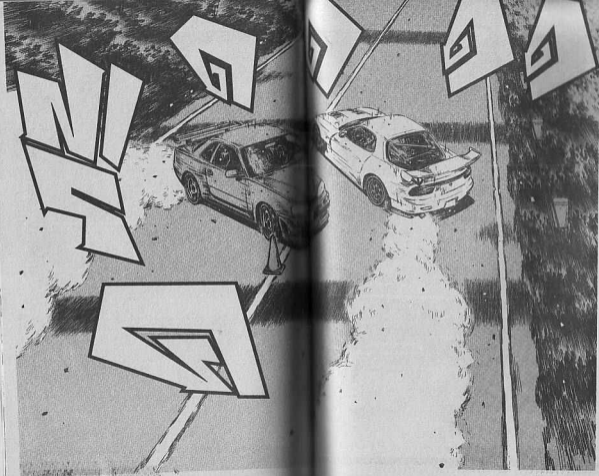
!!

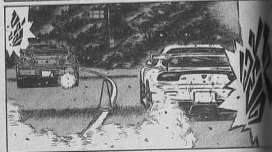
นี่
ประหลาด
ที่มาก
พอที่จะ
เปลี่ยน
เส้นทาง



ว
นี่
!!









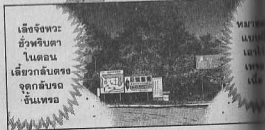
ไชโย !!!

คุณโฮฮีโน นำ FD แล้ว



โกหก น่า

เป็นไปไม่ได้แบบนั้น



เสียงจิ้งหหวะ ชั่วหริบตา ในตอน เลี้ยวกลับตรง จุดกลับรถ ชั้นแพร่

ทำไมแบบนั้น เขาไปไหน



การไป... ภาระ... หนัก... หนัก... หนัก...

GT-R คันนั้น... ฟันเข้ามาปะทะโดยไม่มีท่าที丝毫เลย...

หมอนั้น เพื่อน ไปแล้ว แน่ๆ...

ๆ ๆ

ไม่แบบนั้นเลย เป็นเจอสี่ ผู้ใหญ่ๆ กับการ ๕ เขาทำกัน เจอะ



นี่เป็น... ภาระ... หนัก... หนัก... หนัก...

ก็คือ การที่เคซูเกะ ยังมีชื่อเสียง และความ มีเหตุผล อยู่...



ถ้าหาก... ภาระ... หนัก... หนัก... หนัก...

บ่าฮิดะ... ใจ... คนธรรมดา... ใจเขา... จะทำ... แบบนี้... กัน...



ไม่... ไม่... พรวด !!!

ถึงจะเห็นว่า
กลับรถ
ในเวลา
เดียวกัน
แต่ว่า
อีกฝ่ายนั้น
เข้ากลับรถ
เร็วกว่าราว
1 วินาที...

เพราะ
ฉะนั้น
ฝ่ายตรงข้าม
จึงช่วยถ่วง
สิทธิ์ใน
Line นี้

เมื่อ
เป็นเช่นนี้
จึงเกิดการ
พลิกผัน
และทำให้
เกิดวิกฤติ
ขนาดใหญ่
ขึ้น...

ตอนนี้
สักแต่ว่าใคร
จะเข้าเส้น
ไม่ทันแล้ว
ถ้าหากคนของ
GT-R ไม่
ก่อนจะ
เส้นชัยแล้ว

เคซุเกะ
ต้อง
พ่ายแพ้
แน่นอน



ว่าแค่
ลูกป่า
กล้าเสีย
ชอชคุณ
โฮฮิโนะนี่
เหลือร้าย
ดีจริง ๆ...



ที่สำคัญ
ก็คือ
เข่าวกกลับ
จากฝั่ง
ตรงข้าม
ในเวลา
เดียวกัน
อีกด้วย



สองฝั่ง
ตรงทำ
คนขับ
อีกฝ่าย
กลัวว่า
เขาจะ



แต่ว่า
นะ...

ปฏิกิริยา
ตอบสนอ
พรืดจากนั้น
ต่ออธิการ
เร็วมาก
เลย...



ดิฉันหลบ
อย่างตรงตาม
ในชั่ว
เวลาจำกัด
อันน้อยนิด
ที่รอของโคจิ
เสียชีวิตเข้ามาจาก
ด้านนอก...

ดิฉัน
ความ
ใน
ได้
ขอล
มา



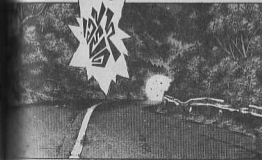
คงเป็น
ประเภท
ที่คอย
ได้คบ
ปีก่อน
ยามคิด
แน่...

คงฝึกปี่
ในทาง
แห่งนี้
มานาน
พอสมควร
...



คงเป็น
ที่
ให้โคจิ
ตอบคำ
ได้...

เราคงได้
เห็นโคจิขับ
บนพานเงิน
แบบเอาจริง
ที่ไม่ได้เห็น
มานานแล้ว
เป็นแน่...





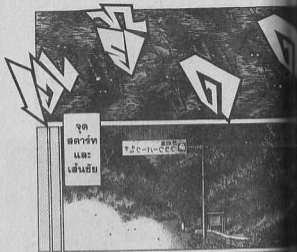
นี่ทั้งหมด
ของโตคิน
แล้วละ...
มันเป็น
ของชายนะ

ไม่มีทาง
แพ้เจ้าเด็ก
รุ่นใหม่
คราวลูก
ทรอกน่า
!!!



ไม่ว่าจะ
เทียบจิงหระ
ตอนดั่งตัว
พลึงพันโค้ง
ก็จริงก็ตาม
ก็ยิ่งเพิ่มกัน
ไม่ได้เลย





จุด
สตาร์ท
และ
เส้นชัย

จุดสตาร์ท และ เส้นชัย



ว่า
แล้ว
เชียว...



แบบนี้
ทางเรา
ก็ตกอยู่
ในสภาพ
ที่กดดันและ
เสียเปรียบ
อย่างเห็น
ได้ชัด...

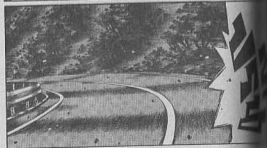


เพราะหาก
เป็นการแข่งขัน
ที่ยากลำบาก
จนโผล่คิดแล้วล่ะก็
ความสามารถ
ก็จะเปล่งออกมา
...

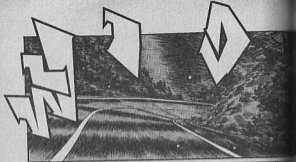


แล้ว
โอกาส
ย่อมปรากฏ
แน่นอน











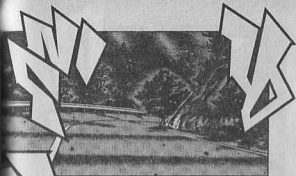
เริ่มเอา
Drift กับ
Drift
มาปะทะ
กันแล้วสิ

นี่คุณ
โตชิโอะ
เล่นอะไร
กันล่ะ
เนี่ย...

เฮ้ย!
ดร.โตชิโอะ
4 หน้า ๒๓

เป็น
Drift
ระดับหนัก
ที่โคจรเจอ
เป็นตีสอ
ตะลึงตะลึง
เชียว

แต่
คุณ
ก็ทำให้อ
อารมณ์
เสีย





► Vol. 416

เคซุเกะที่ซึบจึลั้ตาม (ตอนจบ)



GT-R
น้ำหนักเบา
ชิ้นพรอบ !!



มัน
เกิด
อะไร
ขึ้น
แน่
ๆ ?

แข่ง
ขึ้นมา
ตรง
ไหน
กัน...



เกิด
เรื่อง
น่า
อึ้ง
ขึ้นมา
แล้ว
ใจ
ตะ

ให้
ตาย
ดี
เรื่อง
ที่
คิด
ไม่
ถึง
เขียน
หน้า
กับ
มา
แบบ
ไม่
เกรง
ใจ
กัน
เลย...

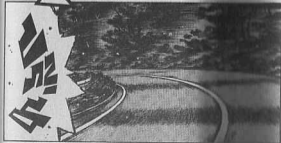


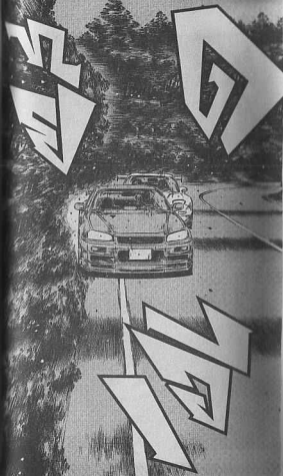
ว่า
แต่
Drift
นั่น...

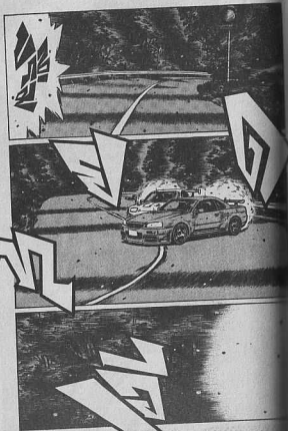
อ้อ!
มี
กับ
DVD
นะ
นี่

มัน
ทรมาน
กว่า
สิ่ง
อื่น
กัน
ครับ
คุณ
ซากากิ





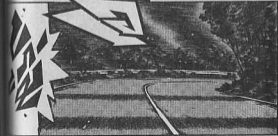
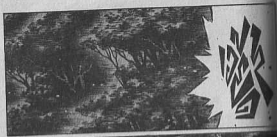


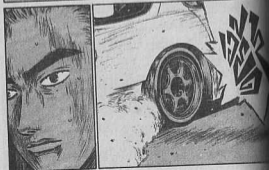


Vol. 416 เล่มที่ขึ้นชื่อลือชา (ตอนจบ) END



▷ Vol. 417
ประจักษ์ด้วย
ความทะนง







เจ๋ง
ชิบเบิ่ง
เลย
!!!

GT-R
นำหน้า
แล้ว
!!



แถม
ยังวิ่ง
ตบัตตบ่
อีกด้วย..

มันเกิด
อะไรขึ้น
เนี่ย..ทำไม
คุณโธธีใน
ดิธธัน
แบบนั้น
ล่ะ...



รู้อีก...
เหมือนมี
เครื่องสุดขลัง
เกิดขึ้นตรง
หน้าตา
ไม่ใช่เพคะ
เนี่ย..?



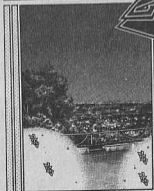


ไม่คิด
เลยว่า
จะมาได้
ถึงขั้นนี้

ถ้าอีกฝ่าย
เล่นมุขนี้ล่ะก็
จากนี้ไป
ไม่มีเลิก
กันง่ายๆ
แน่...

นี่เป็น
โลกที่
ไม่ต้องการ
เหตุผล
มาอ้าง
แล้ว

ไม่ต้องการ
ไฟโดย
หน้าพจน
มาวิจารณ์
ที่อื่น...



ดูเหมือน
จะเป็นเรื่อง
ธรรมดา
แต่ครับ
คุณนี่จริง...

ผมคิดว่า
พวกเธอ
น่าจะ
ดูเป็น
คนเป็น
ใจความ
ดีใจ
แล้ว
ครับ

เป็น
การ
Drift
อย่าง
สมบูรณ์
เลย

ผม
ไม่เข้าใจ
เลย
ครับ

ขอติถึง
ที่เกาะ
ในเรื่องการ
แข่งรถ
ใช้ยาน
อย่างพอเหมาะ
กับการควบคุม
คันรถจนถูก
เรียกขานว่า
God Foot...



ทำไมถึง
กระทำการ
ที่บ่กระทำ
แบบนี้
ออกมา
ละครับ...

ถ้าหากคิดถึง
ประสิทธิภาพ
ของชาวฮ็อก
ไม่น่าจะเป็น
หาเหตุผลที่
สมเหตุสมผล
อีกเท่าไร
เลย...



แต่ถ้า
ไฟ GT-R
เล่น Drift
ได้นี่...
ก็ว่าเทคนิค
ก็สุดยอด
จริง ๆ นะ

สมแล้ว
ที่ได้ชื่อ
ว่า
God
Foot...



มันไม่ใช่
ปัญหา
ท่านฮ็อก
นั่นหรอก
นะ...

นี่เป็น
การแข่ง
ที่ฮ็อก
ในเรื่องของ
ความเร็ว
ต่างหาก...



นี่
ไม่ใช่เวลา
ที่จะมา Drift
เอาสนุก
ขณะที่มี
FD ใต้บีมา
พรอเกาะ

ถ้าคิด
แบบตรงไป
ตรงมาดีก็...
แต่เอาไปใช้
ขายช็อกเพื่อ
การแข่งอื่น
ในเครื่องหลัง
ก็จะเป็นไปได้
อย่างไรบ้าง
ไม่ใช่เหรอ
ครับ...



ให้ตายสิ
ผม
ไม่เข้าใจ
เลยนะครับ
คุณใจจิมะ

มันเกิด
อะไรขึ้น
บนถนน
อัยอาฮัน
เหรอ
ครับ



ข้ออ้างนั้น
มันก็ดู
มีเหตุ
มีผลดี
พรอเกาะ
แล้ว...

ถ้าหาก
ไม่ใช่
คนที่จับ
พวกมาลัย
โดยตรงละก็
คงไม่รู้
พรอก



ตรงจุดนี้
แล้วว่าคุณ
จะไรศำยก็
จนเหมือน
เป็นคนที่
กันเนี่ย... มี
บางอย่าง
ที่ลึกซึ้ง

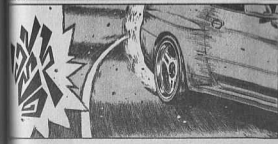


คนบ้า
กับคนบ้า
ที่เอา
ความทะนง
มาชนกัน
เนี่ย...

เขาจะได้
แต่เอาอยู่
อย่างไร
เขียนๆ
เท่านั้น
แหละ...



เพราะ
พวกเขา
สองคนเป็น
คู่แข่งคนนำ
บนเวที
ข้อใจล่ะ



ทีโฆชิโนะ
โคโซ
จัด Drift
ออกมาใช้
ในตอนแรก
นั้นมีทฤษฎี
สนับสนุน
อยู่...



เมื่อมี Grip
ของยางหน้า
อยู่ในระดับต่ำ
ก็จึงอยู่ใน
แต่หากเป็นการ
Drift แล้วละก็
จะเกิด
ความสัมพันธ์
กับความเร็ว
ในการเข้าโค้ง
ทำให้ไหลไปได้
อย่างง่ายดาย

สิ่งที่ต้อง
ในการสไลด์
ที่อันตราย
คือสิ่งที่
ติดต่อกัน
การเคลื่อนไหว
ของเครื่องยนต์
ตำแหน่งที่อยู่ที่
ต้นท่อนักแข่ง
ถือเป็นสิ่งที่
นักแข่งที่ได
นักปีศาจตัว



แล้วการ
Drift ของ
หากฮาชิ
เคซุเกะจะ
เป็น
อย่างไร
บ้าง?



มันทั้งจริง
แล้ว...
ทางด้านนี้
กลับไม่มีเหตุ
สนับสนุนอยู่
แม้แต่
อย่างเดียว

มีแค่
เพียง
ความทะนง
ในการขับ
FR อยู่
เท่านั้น

และ
อยากให้ทวน
นึกถึงหากมี
ชื่อเป็นคู่แข่ง
คนสำคัญที่สุด
ของเคซุเกะ
ซึ่งมีชื่อพา
เรื่อง Drift
อีกด้วย

หัวใจ
แห่ง
การต่อสู้
ของเคซุเกะ
ได้
ตอบสนอง
ไปก่อน
ความคิด

ตัวเขาเอง
มีความเชื่อมั่น
ในเทคนิค
ที่ฮิดะเกซารุ
ถ้อยยาวเบญ
จนมีความ
สามารถที่ไม่แพ้
Parallel Drift
ของเจียวซุเกะ
ผู้พี่ นับแต่สมัย
อาซากิเจตชินสึ

ดังนั้น
จึงไม่น่า
แปลกใจ
ที่ในใจของ
เคซุเกะ
จะก่อเกิด
ความรู้สึก
ที่เป็นพิเศษ
ต่อเรื่อง Drift

เมื่อ
Drift มา
ก็ต้อง
Drift คู่

ไม่ได้เป็น
การเอาคืน
ในเรื่องที่
ถูกชนหน้า
อย่างน่าระ
งายจนทำให้
ตรอจูดกลับรอด
แต่อย่างใด

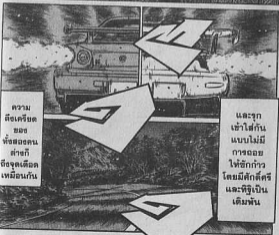




การแสดงออก
ทางตัวอักษร
ที่ดูน่าสนใจ
ของเคียว
ในครั้ง
นี้ก็เป็น
การจุดไฟ
ให้หัวใจ
และการต่อสู้
ของไฮชิโนะ



ชาวกับว่า
การหลบรับ
ที่จะต่อสู้ด้วย
Drift
นี้เป็นวิธี
ที่อยู่นอกเหนือ
ความคาดหมาย
เช่นกัน



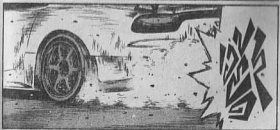
ความ
ดีของเคียว
ของ
ทั้งสองคน
ต่างก็
ถึงจุดเดือด
เหมือนกัน

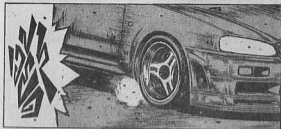
และทุก
เข้าใส่กัน
แบบไม่มี
การถอย
ให้สักก้าว
โดยมีศักดิ์ศรี
และทิวเป็น
เดิมพัน

จะว่าไปแล้ว
ทั้งโตชิโนะ
โคโชนะ
พากราฮาชิ
เคซุเกะตัว
ก็มีตำแหน่ง
ที่เหมือนกัน
เป็นนัยๆ มาก

ก็มือแฉงจริง
ที่ทำให้มีหัวใจ
แห่งการต่อสู้
ที่แข็งแกร่ง
ยิ่งกว่าใคร
และพละตบมาวี่ที่
เปลี่ยนแปดไป
เมื่อฮิบฟุระทะหวด
เข้าพิงแท้
อันตราย

เป็นนักขับ
ประเภท
ที่พูดได้ว่า
เป็นอัจฉริยะ
ทางด้าน
ความรู้สึก
จากประสาท
สัมผัสนั้นเอง







▶ Vol. 419

สู่ความเป็นไปได้ครั้งสุดท้าย



โธ่
สิริ

แม่
เจ้า
โวย



เจ็ดเปือ
ของแท้
เลยวะ
จានนี่...

เพนี่อซัน
แบบหา
เหตุผลมา
อธิบาย
ไม่ได้เลย



ในหัวนี่
โธ่จว่า
ไปซื้อแว็บ
เลขมือ
นี่...

ความ
คิดนี่
หุคคิด
ไปเลย...



โล้ที่เห็น
เต็มหลอด
นี่...ใครจะ
เป็นฝ่าย
ที่ตีรถไฟ
เพนี่อกว่า
กันนะ...

ถ้า
จะว่าไปแล้ว
คุณโฮฮิโนะ
ที่ขับนำอยู่
คงได้เปรียบ
นั่นสน
อยู่แล้ว
แล้ว...



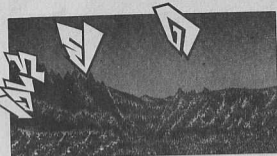
มันจะ
ตงอฆ
มือโธ่กับแม่
เพราะดู
ตัวอตาแล้ว
ดูไม่ออก
เลย...



ความเร็ว
ของ
ฝ่ายไหน
กันแน่...

ที่
จะเป็น
ตัวตัดสิน
ในการ
แข่งนี่...





การได้พบกับ
สถานการณ์
ที่สุดยอด
ทำให้รู้สึก
สนุกสนาน



มันเป็น
ความสนุก
ที่ห้ามกิน
ไม่ได้สินะ...
โคจ๊อ...



แต่ว่า
สถานการณ์
ที่พลิกผันนี้
ไม่ว่าจะเป็นใคร
ก็คิดว่าดีกว่า
GT-R ที่มีภาพปก
มากนั่นคือเป็น
จุดเสีย...

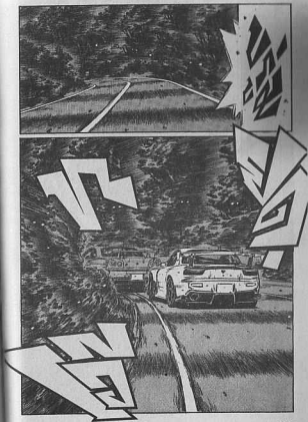
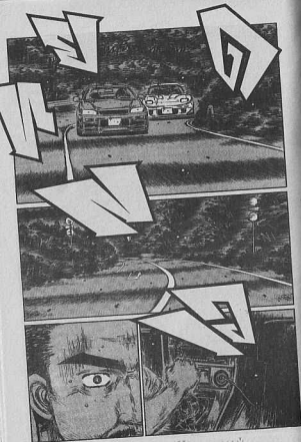
เพราะรู้
ตั้งแต่แรก
อยู่แล้วว่า
ต้องเสียเปรียบ
เรื่องยางที่
ทานเอาไว้
ได้ไม่นาน

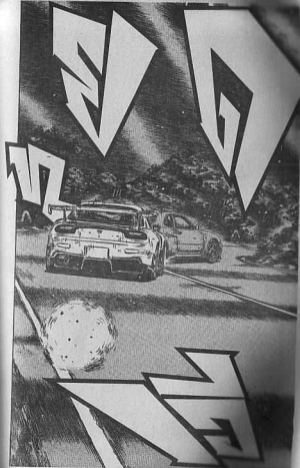


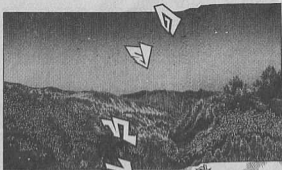
นี่จะเป็น
ด้วยนำ
แต่คนที่
เป็นทุกซ์
กลับเป็นนาย
นั่นแหละ
โคจ๊อ...

เพราะ
นายจับรู
และเข้าใจ
ถึงความ
จำเป็น
ทั้งหมดดี









อีกเตี้ย
ก็คง
มาถึง
แล้ว



ใกล้
เต็มถึง
เข้ามา
ทุกทีแล้ว
สิ..



การแข่ง
ที่เขาลาดู
ซึ่งความ
อลงกาณ์..

มัน
จะลดย
ในลักษณะ
ไหนกัน
แน่นะ..



การดู
แข่งหน้าไป
จะทำให้เกิด
การเสียเปรียบ
เป็นอย่างมาก
แน่นอน..

แต่จนกว่า
จะข้าม
เส้นชัยไป
จะยังมีอะไร
เกิดขึ้น
ไม่มีใคร
รู้ได้..



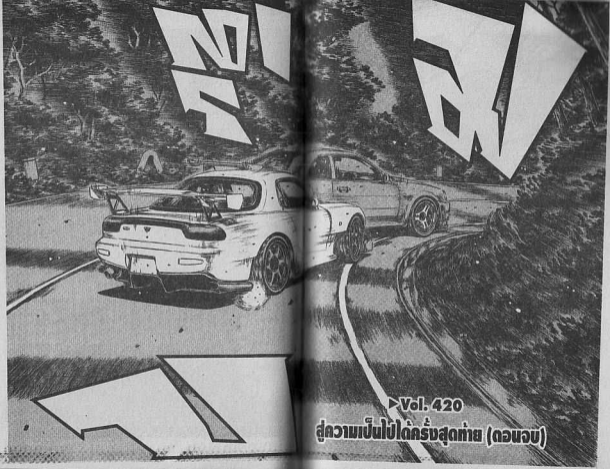
พอ
เจ็ยชู่เก
ก็ไม่มีอาการ
สติใจเลย
มันมันนี่...

พอ
เคชู่เก
ก็ชู่
ไม่มีพาช
ชอมแพ
แน่นนอน



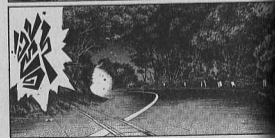
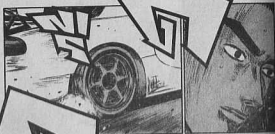
จะด้อย
มีความ
ไกลาหล
อีกอย่าง
เกิดขึ้น
แน่

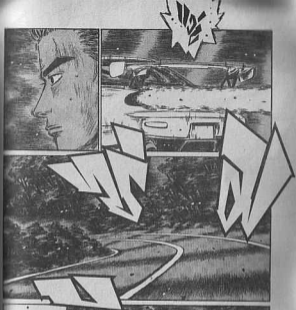
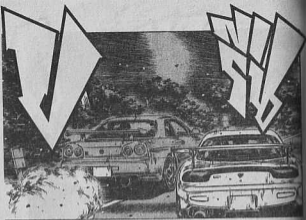
คง
ไม่จบ
อย่าง
ราบรื่น
หรอก

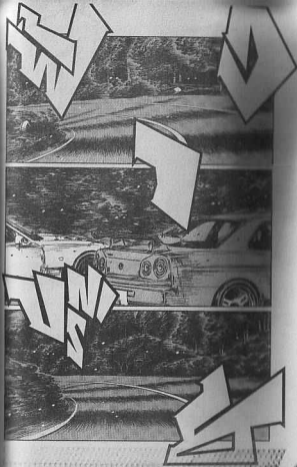


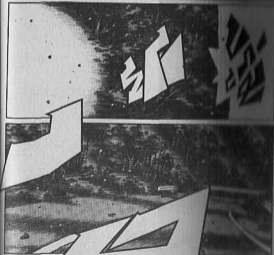
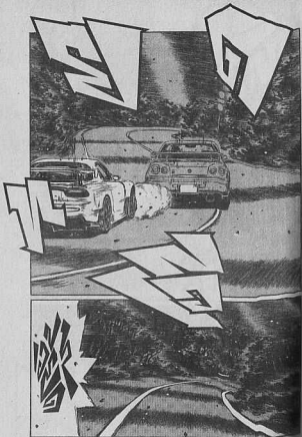
▶ Vol. 420

สู่ความเป็นไปได้ครั้งสุดท้าย (ตอนจบ)







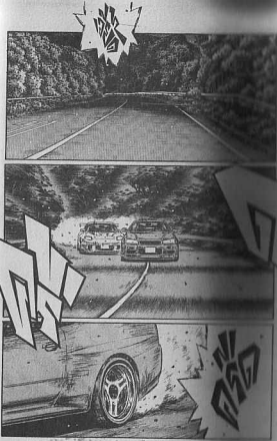


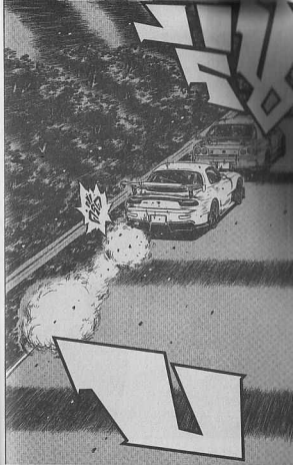
Vol.420 สู่ความเป็นไปโตเกียวสุดท้าย (ตอนจบ) END



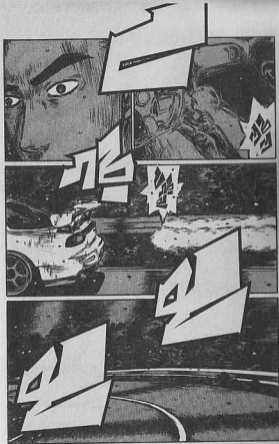
► Vol. 421

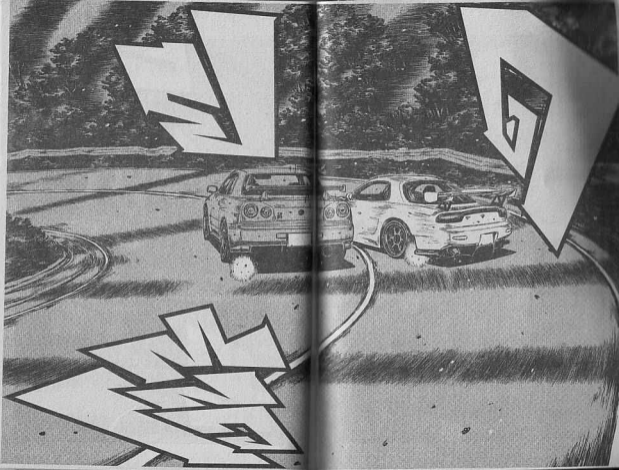
เล่นป๊อที่เป็นเพียงน้ำแข็งแพ่นบาง



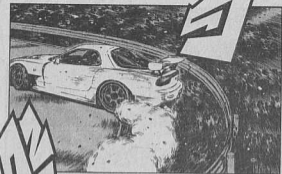


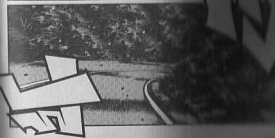
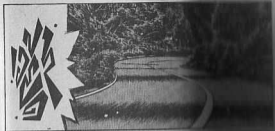














Vol.421 เก่งซึกที่เปิ่นเพ็ชช่น่านซึชช่นบาร END

โปรดติดตามต่อบนหน้า