

CONTENTS

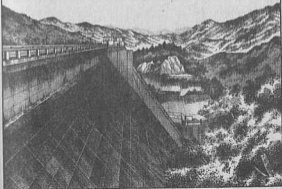
Vol. 340	เสียงเครื่อง Rotary ที่ดังก้อง ในห้วงน้ำลึกแห่งความสิ้นหวัง	5
Vol. 341	เสียงเครื่อง Rotary ที่ดังก้อง ในห้วงน้ำลึกแห่งความสิ้นหวัง (ต่อจาก)	15
Vol. 342	Hill Climb อัจฉริยะ (ตอนจบ)	28
Vol. 343	Hill Climb อัจฉริยะ (ตอนจบ)	35
Vol. 344	Lan EVO ระเบิดไฟแดง	45
Vol. 345	การแข่งกับความเร็วสูงที่ฝรั่งเศส	62
Vol. 346	การแข่งกับความเร็วสูงที่ฝรั่งเศส (จบ)	72
Vol. 347	Passing	84
Vol. 348	ความกดดันของระดับ	97
Vol. 349	แนวโค้งสูง	110
Vol. 350	Down Hill มอเตอร์สปอร์ต	119
Vol. 351	Down Hill มอเตอร์สปอร์ต (ตอนจบ)	132
Vol. 352	รถคันพิเศษ	144
Vol. 353	อันตรายใกล้ตัว	157
Vol. 354	อันตรายใกล้ตัว (ตอนจบ)	167
Vol. 355	เปลี่ยนเป็นล้อยางแข็ง	181
Vol. 356	ผิด!! ทดสอบให้ผ่าน	194

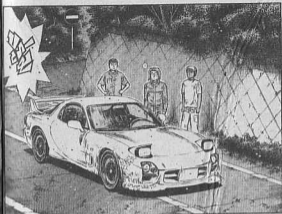
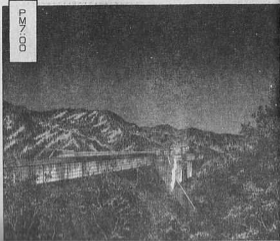


ถนนสายนี้ ดำจวน.....
INITIAL D

► Vol. 340

เสียงเครื่อง Rotary ที่ดังก้อง ในห้วงน้ำลึกแห่งความสิ้นหวัง





ก่อนๆเพิ่ม
ความเร็วขึ้น
ทีละน้อย
นะครับ

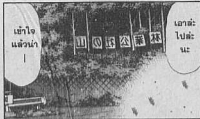
แม้ก็
ห้ามขึ้น
ห้ามใจ
อย่า
เสียด
ด้วยค้
ครับ



ฮา...



เพราะจำเป็น
จะต้องวิ่ง
เร็วมาก
เพื่อเข้าโค้งขวา
โดยที่กันชนหน้า
จะไม่ชน
เพื่อหา
เป็นพิเศษ

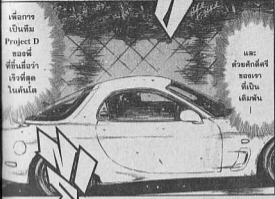


ช่วย
หน่อย
เดะนะ...
FD
!!



ไปให้ได้
ตลอดรอดฝั่ง
ด้วยเดะ
เพื่อพวกเรา
ทุกคน...

เพื่อการ
เป็นทีม
Project D
ของพี่
ที่ขึ้นชื่อว่า
เร็วที่สุด
ในคันโต



และ
ด้วยศักดิ์ศรี
ของเธอ
ที่เป็น
เดิมพัน



ช่วย
ลดพ่น
อำพัน
ผ่านไป
ให้ได้
ด้วยเดะ
นะ...FD



หาก
พระผู้เป็นเจ้า
มีอยู่จริง
ล่ะก็...

ขอแค่
ซึกนิต
ก็ขอสดี

โตไปรด
รดบันดาล
ให้ปาฏิหาริย์
เกิดขึ้น
เพื่อเราด้วย
เดอ...!!



พม่า
กม
ที่
พม่า
กม
ที่

กะฮึแต่
แซ่อีตาด
บนห้องนอน
มันจะมารอเ
นิกหนา
...

ต่อให้ชนะ
ก็เชื่อว่า
จะได้เงิน
มาดล
ชะทน้อย



ไอเงา
ก็คิดว่า
จะพูดอะไร
ซะอีก

ต้น
มาอีตาด
รอดคือ
การแซ่อี
พม่ากม
ที่



แต่
ทว่าเรา
ไม่ได้เป็น
นี่นะ

แดงได้เจ้า
คนขับFDนั้น
ก็ทำที่พิศพิศ
ตัวสั้น
เป็นเจ้าของ
อีกคนพวก

ห้ามปากก็
แต่ไม่กล้า
มีเชื้อ
มันก็แค่
หมาเฝ้า
ใบตองหน่อ
ล่ะวะ



ติดอะไร
ข้ามไปมี
ี่เจ้าเอ็ง
|
ก็ยาว
สั้น

ฉันเคย
ตอบปฏิเสธ
แบบไม่มี
เมตตา
มูตีดา
จนบขชา
เลยวะ...



สองยี่ตาด
พม่ากม
ที่
ไม่ได้สอน
ใจเจ้า
จนตัวมื่อ



ซูท่า
ไอพวกนั้น
มันคงกลัว
พวกฉันจน
ถึงตลอดหลาย
ไปหมดแล้ว
แหละ

ไอพวกมื่อต
ก็ชอบ
ทำตัวเจ้า
ว่าข้านี่
แต่เอาเข้าที
เป็นดีกว่า
มื่อตัว ก็มิให้
เก็ลจนไปซะ



ขึ้นด้าไปรวม
พวกไหนๆ
มาชู้
ไฟท์ต่อตะกี
มันน่าจะเป็น
ประโยชน์กับ
การแข่ง
ไมท์โยชานา
?



พอดี
ผมรู้จักกับ
อดีตซาโหล
แก๊งชื่อ
สยู่คนน่าะตจับ
เก๋ารขนาดเลว
ยิ่งเรียกพี่
เลย...

นั่น
คือคำ
รับ
พวก
มา...



เจอนี้หว่า...
ซันก็วาน
หมอนั้น
โหม่าที่นี้
โตเลย...

ดูท่าดินนี้
เขาโตเหมา
ฮัยฮนะ
ในการแข่ง
หือสองรอบ
แพผม
ฮิ ฮิ ฮิ

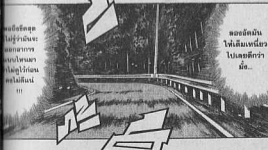


เวลาที่
เบรตก็
งเกิดการ
การเขย่า
เขาไม่ชอบ
แต่ว่า...

ตอน
เขาโตฮาย
ฮัยพ
กตอเมกมัน
ฮ่านไปโต

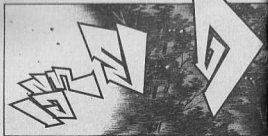


ปัญหา
คือฮว่า



ผมฮือฮือฮือ
ไม่ว่ามันจะ
ออกมารากร
แบบไหนมา
ไปโตฮื่อตอน
ศกไมท์มัน
!!!

สองฮัดมัน
ไฟเต็มเห่นฮว่า
ไปเดรตีกว่า
มื่อ...

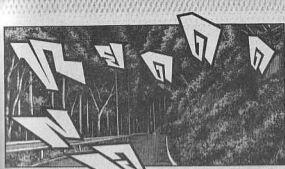


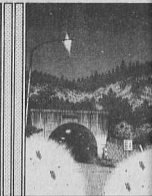
Vol.340 เครื่องยนต์ Rotary ที่พัฒนาจนก้าวสู่เครื่องยนต์ F1



▶ Vol. 341

เสียงเครื่อง Rotary ที่ดังกึกก้อง
ในห้องน้ำลึกแห่งความสิ้นหวัง (ตอนจบ)





ดอกจะ
นำสองสาม
ตัวหรับ
เศษกระ
กึ่งจืด...

ผลของการ
Shake Down
แม้ไมอาน
ก็ใช้ได้



ไม่มีพวก
ชื่อไฟตะ
โค้อ่าใจ
ได้พรอก

ฉันนี่อยู่
ชื่อจะไม่อยากรู้
ชื่อไรมันก็ต่อ
รู้ชู้ขึ้นนะ



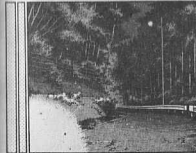
แต่ว่า
สำหรับ
เศษกระแก้ว
โลกาสก็ไม่ได้
เป็นศูนย์กลาง
ซะทีเดียว

ชื่อจะเป็น
วิธีที่ไม่เป็น
ที่ยอมรับ
ซึ่กษาไฟ
ก็เถอะ



แต่เฉพาะ
กับคู่แค้น
ในคราวนี้
เท่านั้น...

ที่จะต้อง
ยกให้เป็น
กรณีพิเศษ
ซะแล้วสิ...





ทั้งๆที่
ใช้ความเร็ว
แค่ ๑๐%
เท่านั้น
เอง...

แต่พอ
น้ำหนักตัวผม
ไปตกอยู่ที่
กันชนซ้ายปับ
ก็ทำให้ที่กระดอง
โตไม่เต็มที่...

!!!



สมจุด
พื้นฐาน
บางอย่าง
มัน
แปรปรวน
ไป...



ไอ้ที่คิดว่า
ส่วนเสียแค่
นิดหน่อย
คงพอ
ใช้มือเรา
อุดได้...

เป็น
ความคิด
ที่ถึง
อันพิศ
นึก...!!



ความรู้สึก
สิ้นหวัง
ที่ตาโคมเข้ามา
อย่างมากมาย
ทำให้เคซุเกะ
รู้สึกหมดกำลังใจ
ลาจลาจล

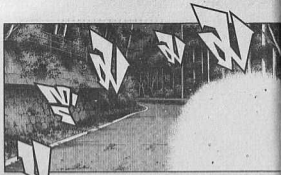
เคซุเกะ
ได้ทอดกาย
หมดแรงลง
ในความมืดทึบ
ราวกับอยากจะ
พลงล้มช่วงเวลา
ไปเสีย



๑๑/๒

๒๒/๒





ทำไมถึง
มาที่นี่
ทำไมถึง
มาที่นี่
ทำไม...

ว่าแต่
ทำไมถึง
มาที่นี่
ทำไมถึง
มาได้
ล่ะ...



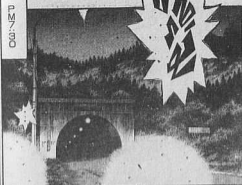
เมื่อ...
คือว่า
...

สุดที่รัก
เขาเป็นอะไร
พอม
ข้าพเจ้า
คิดถึงมาก
จัง...



พี่... ลุง พี่รัก
ใครขอ
ขี้แม่พรอ
17

PPM/OGG



ปแต่
ขหมอง
ตขิ่นตี
กร...

พวกเขามีกฎ
ที่ยุ่งเกินโดย
ไม่คิดจะแย่งพวก
นั่นก็คือไม่นำรถ
ที่ขี้มึนจากถนนขึ้น
มาเข้าร้านขิ่น...



ฉัน
|

มีเรื่องของ
อยากจ
ขอร้อง
เธอ...!



ยกโทษ
ให้ผม
ด้วยเถอะ
นะ
พี่...!!



ไม่มีที่จะ
ซ่อมจับ
พยาม
ซ่อมก็
ขอวีธ...



ถึงจะไม่ได้
เป็นการแข่ง
รถอย่างเป็นทางการ
แต่ถ้าเป็น
พาดการของ
Project D
ก็ไม่เป็นไร
!



ไม่สิ...
ไม่ว่ายังไง
ผมก็ต้อง
ขอวีธ
ไฟไฟได้
!!





ฮึดโทษ
นี่ฉัน
ตีหัวชุนนะ
นะ...

ชองโชนที่
ที่ปุบอับ
ไปโชนชง
แต่เรื่องชง
ที่ว่านี่...
ฉันชอง
ชองเล็ก
นะ



ฮึดโทษ
นี่ฉัน
ตีหัวชุนนะ
นะ...

ฮึดโทษ
นี่ฉัน
ตีหัวชุนนะ
นะ...



ฮึดโทษ
นี่ฉัน
ตีหัวชุนนะ
นะ...

ฮึดโทษ
นี่ฉัน
ตีหัวชุนนะ
นะ...

ฮึดโทษ
นี่ฉัน
ตีหัวชุนนะ
นะ...

หากทางนั้น
กำลังขับมา
ให้ล่ะก็
ขับกลับไป
ได้เอชนะ
!



ฮึดโทษ
นี่ฉัน
ตีหัวชุนนะ
นะ...



ฮึดโทษ
นี่ฉัน
ตีหัวชุนนะ
นะ...

ฮึดโทษ
นี่ฉัน
ตีหัวชุนนะ
นะ...

ฮึดโทษ
นี่ฉัน
ตีหัวชุนนะ
นะ...

ฮึดโทษ
นี่ฉัน
ตีหัวชุนนะ
นะ...



ฮึดโทษ
นี่ฉัน
ตีหัวชุนนะ
นะ...

ฮึดโทษ
นี่ฉัน
ตีหัวชุนนะ
นะ...

ฮึดโทษ
นี่ฉัน
ตีหัวชุนนะ
นะ...



ฉันมี
ความมั่นใจ
ในเทคโนโลยี
เกี่ยวกับ
เซ็กซี่นั้น
แล้วละ

ลองไป
ทำนองสิ
ตัดเป็นคัต
ตุลึ...รับชม
ผ่านจอ
นั่น



เคยพูด
ทำนองนี้ไว้
ไม่ใช่เหรอ
ครับ...



ว่าไง
นะ!?



ฉัน
เคยพูด
แบบนั้น
ซะทีไหน



อย่างF1
ก็มีระบบ
T-Car
อยู่เหมือนกัน
ไม่ใช่เหรอ
ครับ

ผมว่า
เขามา
ตะคุ่มด้วย
กินจะดีกว่า
นะครับ



ถึงจะ
เป็นจอ
หุ่นแต่ยวกัน
แต่มันก็เป็น
คนละคัน
ไม่ใช่สิ!
!!?

อย่ามาบ้าซี
พ่นเลย
เรื่องพวกนี้
ฉันไม่ยอมรับ
เว้ย !!



ของเขานะ
ก็ใช้รถ
ก็เคยมีมา
ลองเพื่อเคย
ลองครั้งแรก
ก็ดีกว่า

ผมว่านั่น
น่าจะป็น
ประโยชน์
ต่อพวกคุณ
อย่างมาก
เลยนะครับ





แต่ถ้าหาก
ยังติดคัน
ที่จะ
ไม่ยอมจับ
อีกสักที

คงต้องยี่ว่า
การแล้วของ
พวกเรา
ในค้อนี่
ไม่สะดวกขึ้นมา
อย่าช่วยไม่ได้
ลำบากครับ
!!



อะไร...
นะ?



๑๐
ที่จอดรถคัน
ของพวกเราจะ
กลับไปยัง
กมละ
เดี๋ยวนี้
ทันดี...

ให้เป็น
แบบนี้
มันจะ
เพรอะ
?



Vol.342 Hill Climb (Johnson's EM)

Hill Climb อั้นกรรกริ้ว (ตอนจบ)





คิด
คาด
เลข
และ ?

พอ
ได้
พบ
แบบ
ขึ้น
ชื่อ
ไม่
ใช่
อีก
ด้าน
พวก
ก็
ด้วย
ที่



พอ
ไม่
ใช่
เพื่อ
ชื่อ
ที่
เป็น
นาม
ธรรม
แน่
น่า
จะ
เป็น
ชื่อ
ที่
เป็น
รูป
ประ
จักษ์
มากกว่า
...



ชื่อ
ว่า

เซ็น
สินะ...
!?



หมาย
ความ
ว่า
ชื่อ
ไม่
กัน
เนี่ย...?



ก็
คิด
จะ
มี
อะไร
เป็น
ชื่อ
นั้น
สินะ



ได้
ขึ้น
แบบ
นี้
แล้ว...
แล้ว...

อีก
เกิด
เวลา
การ
ไม่
ว่า
ชื่อ
โอ
ก็จะ
ไม่
ได้
ขึ้น
มาแล้ว
แล้ว
สิ !!



แสดง
ท่า
ที่
เหมือน
ไม่
ค่อย
อยาก
จะ
เข้า
ไหน...
!



จะ
ว่า
ไป
แล้ว
สินะ

ที่
ชื่อ
ขึ้น
แต่
คำว่า
แต่
กับ
ชนะ
แต่
กับ
ชื่อ
จาก
จิต
แบบ
ไม่
เป็น
ธรรม
ชาติ...
!



เกิด
พูด
แบบ
เร็ว

ชื่อ
ว่า
ชื่อ
ที่
ไม่
ค่อย
จะ
เข้า
ไหน
เลย
ใช้
ท่า
พวก
ชื่อ
ไฟ
เห็น
อีก
ว่า
เห็น
อะไร
ที่
นั้น
แล้ว
ไร
วะ...
!!



การมา
ตุ๊กพวกฉันนี่
มันต้องเจอดี
อะไรบางอย่าง
ฉันจะไปที่คู่มือ
จำไปจนตาย
เลย

ช่างง
เมื่อไหร่
พวกมันพอ
ต้องโตบ
เป็นเศษ
แน่...



ก็เจ้า
คนขับ FD น่ะ
มันไม่ได้ชื่อ
บนพาดนี้ที่ฉีก
ตั้งแต่เมื่อวาน
แล้ว



เพื่อ
คนนั้น
และคนชราที่ก็
สมบูรณ์แบบ
แล้วมา

แถม
มันยิ่งเลว
คนมันที่ชื่อ
ไม่เคยมี
มาจับอีก
ตะพาก



ผมคิดค้น
ไปหา
เขาคนนั้น
เขียนชื่อ
แล้วส่ง
ครับ

ตอนนี้
กำลัง
ยกพล
มาที่นี้กัน
นะครับ



ไป
แล้ว

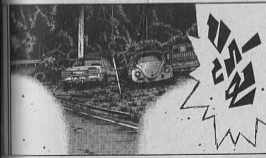


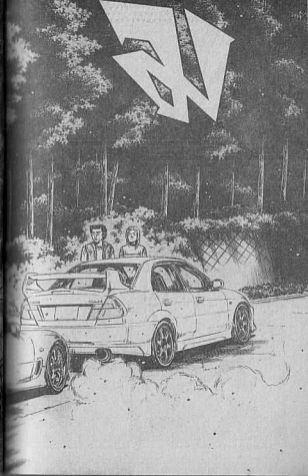
หรือว่า
นาย...
คงคิด
ไม่ผิด
หรอก
นะ

อนาคต
พวกมัน
ฉันไม่
แต่ที่คน
ข้างเรา
ไม่ได้...
ความ
นะ



ฉัน
ชนะได้
อยู่แล้ว
!!







ดู
ไม่ได้
เลย
วะ

นี่ขนาด
ต้องเอา
ของคนอื่น
มาอึดใจ
จะมีแวว
ได้เจอ...



แต่นั่น
อาจแค่
สนใจแต่
ของ
คน
อื่น
แล้ว

ถ้าเทียบกับ
ความรู้สึก
แล้วล่ะก็
โอเคมาก
พอจะ
ไป
คุย
กับ
แม่
แล้ว...



ต้อง
ขอ
สนใจ
ทุกคน
...

รวมทั้ง
เด็ก
ใน
ด้วย...
!!



อย่า
จะ
ปล่อย
มือ
จาก
ของ
คุณ
ห้า
แบบ
นี้
เชียว...

ไม่
ไหว
เลย
นะ
ช่วง
เป็น
คน
ที่
ไม่มี
ศักดิ์
ศรี
เอา
ซะ
เลย



จะ
เริ่ม
ล่ะ
นะ
!!



อ
ว
ิน
า
ที
ก็
อน
ส
ถ
ว
ร
ห
!!

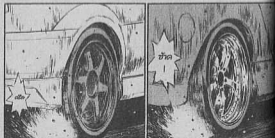


อย่า
ไป
พ
อ
ค
า
ร
ม
น
ั
น
ะ
เค
ช
ู
เ
ก
...

ซิน
ว
ู
ว
า
ม
ด
ะ
ก็
น
ั
น
ั
น



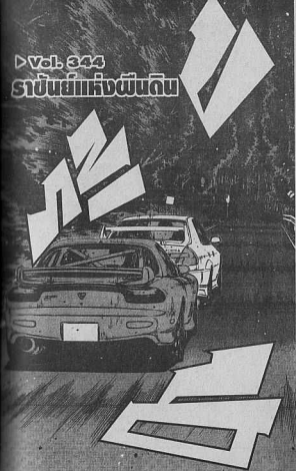
ฉัน
ก็
ไม่
มี
สิ
ง

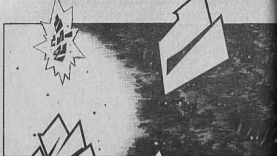


Vol.343 111 (Chim) (ออสอง) (จบ) END

► Vol. 344

ราชนิยามแห่งผืนดิน





เขาทำงที่
ได้ทงนั่น
ทำดีแต่จก็อ
เพราะดีงไม่อิน
กับจน...ต้องจับ
ฉวยโลกาส
เด็กให้สก
ไปเลย...

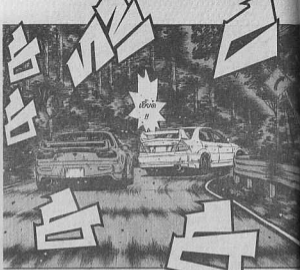


ที่ฉัน
เลือกธอนำ
ในรอบแรก
ก็เพราะแบบนี้
โธ่...
!!



ฉันนี่
ฉลาด
พอตัว
นะเว้ย
!!

ถ้าเป็น
แบบนี้ล่ะก็
ชนะอีจ
เกินๆ
!!



เกิดจรถล่ม
และเป็นคนส่งมาเอง
นี่บอกยกเลิกเลยนะ
นี่คิดไปดิ้นเลยนะ
นี่บอกจะไล่เศษชื้อ
ไล่จรถคันนั้น...



การที่นาย
คิดไปก็ไม่เกิด
แบบนี้นะ
มันออกจะแปลก
อย่างมากที่สุด
ในความคิด
ของฉัน...

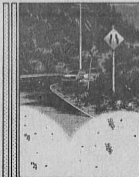


นี่เป็น
เรื่องนั้น
ล่ะก็
ก็คิดผิด
ไปพ่นละ
นะ



จุดที่
พ่นการปรับต่อ
มาท.ส่วนนี้...แม้จะ
มีอีกซากจรถ
เหมือนกัน...แต่
ตัวรถอีกการ
ปรับต่อ
พ่นทำให้พื้นฐาน
เปลี่ยนไป
โดยสิ้นเชิง

นี่จะเป็น
เหตุกับสาเหตุ
แต่การจะไล่
คันนี้กับจรถ
นี่ก็อาจจะเคยสืบ
เป็นครั้งแรกนั้น
มันคือไล่ให้เวลา
นานพอ
ทีเดียว...



นี่
เหี่ยว
ชื้อนะ



ชื้อตาม
อะไร
ซักอย่าง
สิ



แต่ด้วย
การไล่มีสอง
แบบคือภายใน
ซึ่งทำให้จรถ
ที่ไม่เคยต้อง
ไล่ชิ้นมีมาก่อน
แต่ไล่สองสิ่ง
เหล่านี้มัน
ถ้าตัวรถคันที่ไล่ก็
มันคิดว่า
คงจะดีจนกว่า
ไล่กับเศษชื้อ
ไล่พอจนกว่า
ทีเดียว...



ไม่
เข้าใจ
เพราะ...
?



จริง
สิ...
!!

เคซูเกะ
เคยคุยกับ
รอดคันนั้น
มาแล้ว
หรือหนือ
นี่เอ...!!

ใช่
แล้ว
ล่ะ



ตำรวจที่
ได้เห็นการเกิดอุบัติเหตุ
อย่างใกล้ชิด... ก็คือ
ได้ฟังเคซูเกะพูดอย่างมีอำนาจ
จนถึงขนาดขอประวัติคดี
ทำให้ประสาธต์มีมือ
สามารถจับกุมและ
ทำการเข้าใจได้โดยง่าย
แตกต่างกับ FD ของ
ตนเองของโชนิกะ

ตรง
ประสาธต์
การจับกุม
ที่เป็นจุด
สำคัญ...



สำหรับฉันแล้ว
ไม่ว่าจะมี
ตัวตลกอื่น
ที่จะทำประต่อน
ไว้กับการแสร้ง
ได้ฉากเท่านั้น
อีกแล้ว

ไม่ได้มี
ความหมาย
ที่แตกต่าง
โรแมนติค
เอาไว้เพื่อ
สักคืนเดียว



นับเป็นโชค
ดีนโทมุดหลวง
สำหรับเคซูเกะ
เคซูเกะ
!!

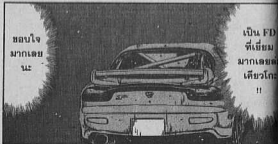




อย่างไรที่
คิดเลข
|
!!!



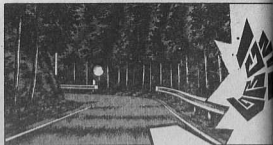
นี่จะจับเงา
ออกมา
แต่ช่วยคือ
ก็ไม่ตะตุต
แม้แต่น้อย
|



ชอบใจ
มากเลย
นะ

เป็น FD
ที่เยี่ยม
มากเลย
ก็ยาวโกะ
!!





ไป
ไหน
หรอ
!



ตกใจ
ดิฉันมี
ไปไหน
หรอเนี่ย
!

ที่เคียวโกะ
โศคนั้น
มีมจร
เขาไปใช้
แสงแบบนี่
...



อาจจะพูด
ถึงอนันต
ที่พอจะ
พอจะบอกกัน
นี่บอกเป็น
คนแรกที่
ก็เลยออก
หน้ากับ
ตัวเขา...

ขนาด
พวกฉัน
มึงไม่เคย
มีปฎิบัติ
ด้วยซ้ำ
เลย...
!!



ดิฉันเอง
ก็แปลกใจ
อยู่เหมือนกัน
ล่ะ...

ฉันเคยคิด
ตัวเข้าไป
ว่านอกจาก
ตัวฉันแล้ว
ฉันไม่
อยาก
ที่จะให้ใคร
อื่นมา
ชิงรถคัน
นี้
เลย...



แต่นี้
กลับรู้สึก
ยินดี
มากกว่า
ที่จะร้องเฝ้าย
อึ้งอึ้ง



ฉันไม่เคย
เกิดความรู้สึก
แบบนี้มาก่อน
เลยจริงๆ

ถ้าหาก FD
ของฉันท
สามารถ
ทำประโยชน์
ให้กับสุดที่รัก
ได้ล่ะก็...

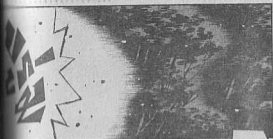


ฉัน
ก็ยืนยัน
ที่จะทำให้
มันด้วยตัว
ฉันดี...

เพราะว่า
สุดที่รัก
เป็นคนพิเศษ
สำหรับฉัน



อย่าง
นั้นจะ
ดาชิถึง
!!





เจ็บบ่อย
เดี๋ยวจะ
ควบคุม
การไฮโดรได้
สมบูรณ์แบบ
เธอ

FD
คันนั้น
เป็นรถ
ฮิมพานา
แบร์เฟอชชะ
เนี่ย?



ก็
ตรงกับ
พวก
เคซุ
ผู้เขียน
ในการ
จริง



แต่สุดท้ายแล้ว
จะจะมี
คดียุๆพาด
ออกไปเรื่อยๆ
ไม่ใช่เรอะ
นี่...

คัง
ฮง
ฮง

ดูเหมือน
เจ้าตัว
จะไม่ได้สู้กับ
บนเส้นพาด
ตั้งแต่เมื่อ
นี่...



แล้วคือ
แข่งกับ EVO
การพาดบน
ถนนนี่นะ
...!

คัง
ฮง
ฮง

ทำพาด
ชานนี้
จะไม่สู้
ชะแล้ว
ละมัง...



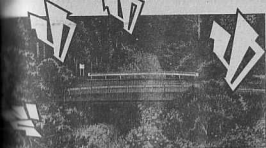
พวก
ก็เขียน
ตาม
ตาม
ตาม
ตาม
ตาม
ตาม
ตาม
ตาม

ว่ารถที่ชื่อ
บนถนนพาด
ได้เร็วที่สุด
ในโลกก็คือ
Lan EVO...
!!



ที่สุด
ในโลก
เดียว
เจ๋งที่สุด
ในโลก
!!

ด้วย
FD
ไม่มี
เพื่อน
ใคร
!!



Vol.344 Lan EVO ส่วนหน้า EVO

An aerial, black and white photograph of a winding road through a dense forest. Two rally cars are visible on the road, one in the foreground and one further up. The scene is overlaid with several large, white, stylized geometric shapes that resemble the letters 'M' and 'A' in a fragmented, blocky font. The overall mood is dramatic and action-oriented.

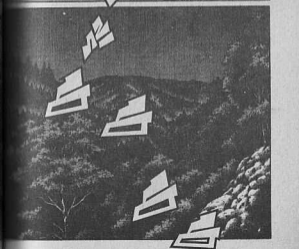
► Vol. 345

การแข่งขันด้วยความเร็วสูงที่น่าพรีนพรีน

ไม่ใช่เวลา
จะหาต้นเหตุ
อุบัติเหตุไหม
นี่คือที่มา
เรื่องขานแล้ว..



แต่
เพื่อ
ทำให้
ไป





พี่ผม
คิดเอาไว้ว่า
นะครับ...



ก็หากเป็น
จะปกติล่ะก็
ก็เปรียบว่า
เป็นการขอ
มีอีกฝ่าย
จะสามารถ
ทำอะไรได้
เลย...

แล้วถ้า
เขาสามารถ
ของคนอื่น
มาเปรียบเทียบ
กันด้วยล่ะก็
ข้อเสียเปรียบ
จะตลกและ
ต้ออย่างมากเลย
ล่ะครับ...

จุดสำคัญ
ในการแข่งครั้งนี้
เป็นอะไรที่ง่าย
และไม่ซับซ้อน
เลย...



คุณเอง
จะมี
อยู่ด้วย...



รู้ไปถึง
ขนาดนั้น
เลยเหรอ
เนี่ย...



ถึงจะเป็นแค่
ความรู้สึก
แต่ถ้าได้เห็นแล้ว
จะเข้าใจทันที
เลยครับว่า
สุดที่สู้กันไม่ใช่
นักสู้ที่เก่งทาง
ฉวยเลย...



ข้อหนึ่ง
คือไม่ใช่จุด
ของตัวเลข



ส่วน
นี้ข้อหนึ่ง
ก็คือการที่
ไม่ได้ซับซ้อน
บนเส้นทาง
นี้...



บ้านนี้
ก็คงแข่งจบ
กันไปแล้ว
ล่ะมั้งครับ...



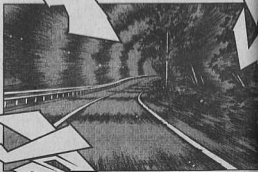
โอเค
เจอกัน
แล้ว
ก็จบ

เป็นเพราะว่า
มีข้อเสียเปรียบอยู่
เลยทำให้ผมตัดสินใจ
หายไประจกที่ควร
จะเป็น...



ส่ง
ไฟ
Hi
Cl
ค

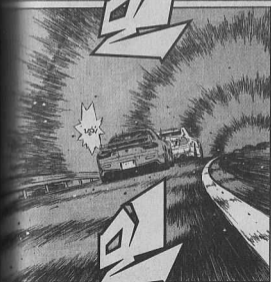
เป็น
การขอ
ที่อาศัยพื้นฐาน
โดยนั้เลย
ครับ!!





ฉีกไม่
ขาด...
!!

ที่
นี้

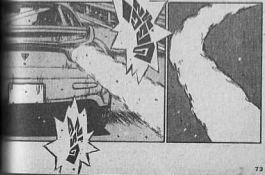
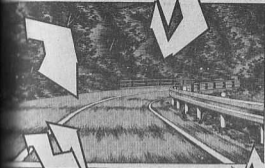


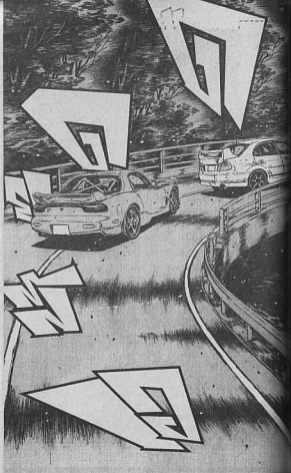
TEL 345 โทรสาร 02-2622222 โทรสาร 02-2622222

▷ Vol. 346

การแข่งกันด้วยความเร็วสูงที่น่าพรึบพรี

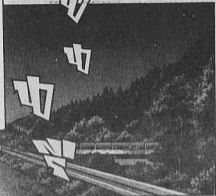
(ตอน ๑)





จนกระทั่ง
การเบรค
!!! Climber
เมื่อรถจะ
ชนกับหัวรถ
คันเป็นพื้นที่
ชนจนแล้ว
ก็แล้วผู้ขับ
ก็วิ่งจากขวา-ซ้าย
คันเป็นพื้นที่
ชนที่ชน

นั่นคือจุด
จบของจังหวะ
ขับให้เข้าที่ได้
!!! Start Dash
จนรถชนไฟตัด
จนรถชนลาน
ได้ผล
!!!



นั่นคือ
แผนการที่คนขับ
ของLan EVO
อาจจะเอาไว้
แต่ในขณะนี้
มันได้ล้มเหลว
ลงอย่าง
สิ้นเชิง...

การวิ่งได้
รวดเร็วขึ้น
ของเคซูเกะ
ในเวลานี้
มีเหตุผล
อยู่ด้วยกัน
สองประการ
|



อย่างไรก็ตามก็ถือ
การขับ FD
ของเคซูเกะ
ขึ้นมาเร็ว
กว่าที่คาดไว้
ไม่ใช่เป็น
ตัวละครในการ
ทำความเข้าใจ
หากถามแค่
อซาโตะ



ความสามารถ
ในการขับ
ฮอนด้าฟลาย
ของเคซูเกะ
ที่ได้ปะทะกับ
มาจากกรณี
Tail to Nose
กับรถคันนี้
เป็นตัวล่อ
เคซูเกะดีใจได้

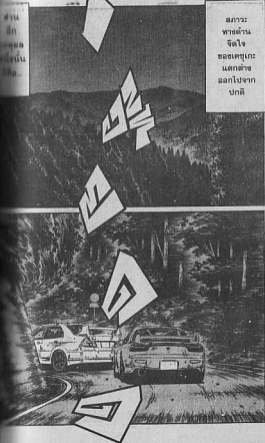
นอกจาก
Dog Fight
อันสุดเดือด
ทำให้ความ
สามารถ
พิชิตคู่แข่ง
และจิตใจ
ปรากฏเด่นชัดขึ้น
จนมีวิธีสุด...



ทำให้เคซูเกะ
สามารถขับ
ได้อย่างดีของ
FD ของ
เคซูเกะ
เป็นรถขับ
ก่อนที่จะ
เสียอีก

ส่วน
อีก
เหตุผล
หนึ่งนั้น
คือ...

สภาวะ
พายุถล่ม
จิตใจ
ของเคซูเกะ
แตกตัว
ออกไปจาก
ปกติ



จากที่
เคยตัดใจ
หันหลัง
ให้กับ
เส้นสตาร์ท
แล้วครั้งนี้
หนึ่ง

ที่ต่าง
กำลัง
วิ่งไล่ตาม
Lan EVO
ที่อยู่
ข้างหน้า



แต่ด้วย
ความโหด
จึงสามารถ
พ่วงกลับมือ
จากกันเป็น
แห่งความ
สิ้นหวังได้
เลยต้อง
เคสคูเกิ้ล
บีตีอินดิสซัง
โนแล้วไป

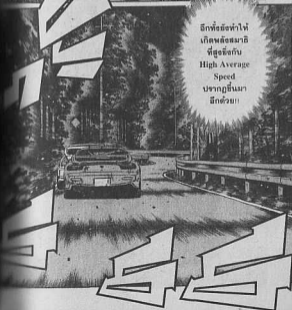
แต่หัวใจ
ของเคสคู
กลับเมื่อ
ไปด้วยความ
ที่ได้กลับ
โดยที่ไม่
ความคิด
เจ็บบน
แม้แต่ไป

เมื่อได้มอง
อันเป็นพลัง
ของศัตรู
ก็รู้สึก
ถึงหัวใจ
อันฮอต
ที่ปลุก
ความ
ตื่นเป็น
แล้ว...



ได้ส่อง
โพสภาวะ
จิตใจและ
การควบคุมสติ
ของตัวเอง
จนนี่คือชาว
นำประหลาด

อีกทีต้องทำให้
เกิดพลัสสมาธิ
ที่สู้อัดกับ
High Average
Speed
ปรากฏขึ้นมา
อีกด้วย!!





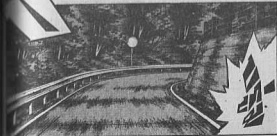
นี่ซี
รถจากตัวเราไว้
สักครู่กับแค่
เพื่อไม่ให้ตัว
กลางวิ่งสูง
จนหลุดจากถนน
นี่ก็ออกจากหน้า
นี่จ...

แต่ทำไม
ไต่กันที่ไม่เคย
จับซ่อมและ
ด่าช่าไต่บ้านัน
มันถึงชี้ตามมา
ได้ซะวะเนี่ย
17



หอด
หัด
ไวย...
!!

พาด
เป็นนี่
Lan EN
เขียน
!!





Lan EVO
ที่ได้รับ
ผลกระทบ
จากการ
ถูกตีด้วย
ระเบิดจน
พังทลายแล้ว

ก็เกิดภาวะสมดุล
ขึ้นตามธรรมชาติ
เพราะสมรรถนะ
ที่รักษาเอาไว้
ได้ส่งผลดีต่อการ
การฟื้นตัวของ
รถกลับมาแล้ว
!!

ความเป็นไป
ของทั้งสองฝ่าย
ได้พลิกผัน
อย่าง
เห็นได้ชัด

เมื่อเข้าถึง
ช่วงที่สม
เหตุสม
สามารถ
คุณสมบัต
ของของ
ได้เต็ม
สภาวะไม่ขาด



อย่างไร
ก็ตาม
เรื่องนี้
ก็เกิด

แล้ว
Lan EVO
จะนำโชค
กลับไปบ้าง
!!

แล้ว
!

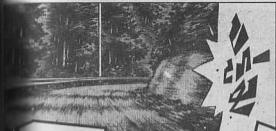
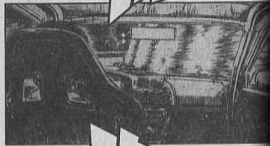


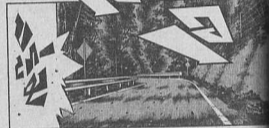
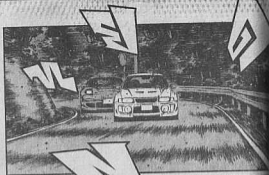
Vol.346 ครอบคลุมเหตุการณ์ทั้งหมด (รวม) END



▶ Vol.347 **Passing**







โนสตี
 สิมบซีญูระ
 ซอสเคซุเกะ
 ได้จุดเนื้เรืออ
 ซึ่แถบพหนือ

และ
 โนสตะเคีย
 สวีตฮากาโง
 ซอสเคซุเกะ
 ทำการขับเร
 นนวกึ



ด้วย
 ลมพเนียด
 ลมเย็นเช่น
 ลมพัดเคอร์
 ลมเป่าพลา
 ลมที่จู่ๆ
 ก็ไม่มี...

ซึ่งจะทำงาน
 อช่าอตะเงียตตะอ
 จนกระทั่งโจมตี
 เป้าหมายถูกต้อง
 สัมฤทธิ์ผล
 !!



ที่รถของคัน
 นี้คืออาน
 มง Point
 ที่เมื่อชนจะ
 ระเบิดกับ
 โทกอนัน
 คันโน



และ
ความแตกต่าง
ในการเข้าโค้ง
คือถ้ารถขับ
หลังการโค้ง
ก็ได้ปรากฏผล
ให้เห็น

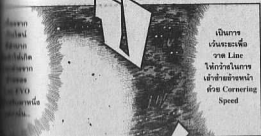
Lan EVO นั้น
วาง Line ที่จะ
ผ่านโค้งตัว S ตามปกติ
โดยขับทับเส้นกลาง
ของถนนก่อนไป
นอกเลน



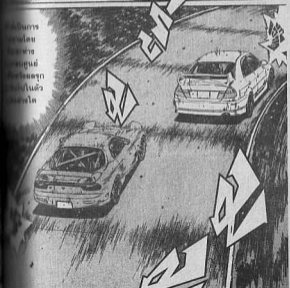
ด้วย
เหตุนี้
ที่ถือ
ได้ว่ารถ
และวง
เส้น

ที่รถ
ขับ
ได้
ไม่
เกิด
การ
หมุน
หรือ
EVO
ที่วาง
นั้น
ดังนี้

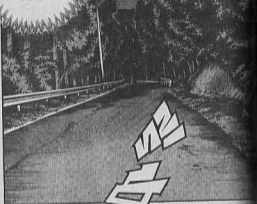
เป็นการ
ขับโดย
ใช้ช่วง
ที่รถ
จะหมุน
หรือรถ
จะเข้า
โค้งใน
ตัว
โค้ง



เป็นการ
เว้นระยะเพื่อ
วาง Line
ให้กว้างในการ
เข้าซ้ายเข้าขวา
ด้วย Cornering
Speed



เหตุนี้
ก็เพราะว่าปาล์มพาด
พลัดจากพืดได้ไม่นานแล้ว
จะเป็นพาดตรงที่ขรุขระที่สุด
ของต้นพาดนี้
นั่นเอง



ด้วย
เทคนิคเดียวกัน
กับตอนนั้น พี่เชง
R34 Skyline
ชอบแข่งบนสตาร์ฟิฟ
ถนนไปรษณีย์ด้วย
ที่เขตโมจิ...

ขณะที่
การแข่งขัน
กับเชง
อยู่ใกล้
Evolve
ที่มีชื่อ
ซึ่งมีหลาย
คู่แข่ง





โถ้ย้านี
ไมรู
อะละโง
วะ...!!

Vol.347 Passing END

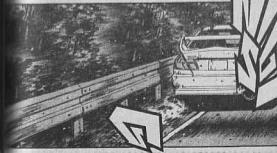
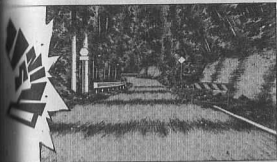


▶ Vol. 348
ความแตกต่างของระดับ



มันมีป้ายกัน
สำหรับอ่าน
ก่อนเข้า
วาทกั้นแดนอยู่
ทำให้ถนน
แคบลง

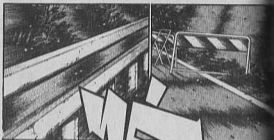
ไลน์ว่าพอ
ชนะ
ให้รถสอง
ติชนาบริ
อ่านไปได้
นเร็ว!





อสูร
เข้ามาใกล้
มากกว่านี้
นะเว๊ย

พาส
ไม่มี
เหตุ

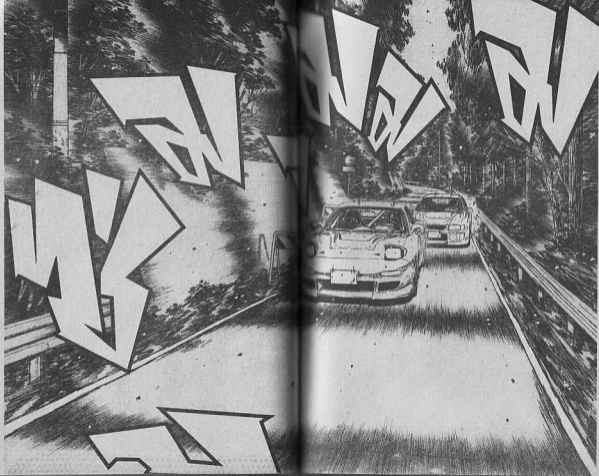


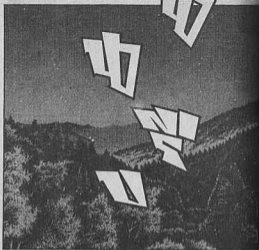
มันน่า
|
!!

เอ๊ย
!!



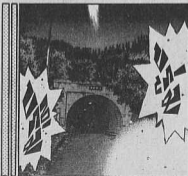
อสูรนี่
น่ากลัว





แถ...
เดี๋ยวเข้า
ใจวะ
!!

นี่แหละอะ
Project D
ไฉนแบบนั้นนี่แหละ
ที่เป็นวิธีการของ
พวกแกนะ
!!



เข้ามาเนี่ยตจะฮิต
ทำไมใช้สมอชกิต...
โล่วี่แบบนั้น
เป็นลายชื่ออะไร
นี่ก็ไม่ยอมจับ
พละกะไรวะ
!

ตรอชนั้นนะ
ดำเนินไม่ดอยสักที
บ้านนี้ได้เกิดเชื้อ
พวงมก้นห้อยสอง
คันแล้ววะเว้ย
!!



นาย
!

คิดว่า
จะเป็น
แบบนั้น
จริง ๆ
นะเหรอ
?



ท่า
?

นายคง
เข้าใจ
สภาพการณ์
ไม่กระจ่าง
ละสินะ
!

ฮอยโน้มนะ
ถ้ากับฮิตไปหาฮวารว
แบบฉีกตารั่ว
พ่นออดี้ก็
มันดีกว่าพล
ไฟรอดที่ตีกับกามา
สองคันผ่านไปได้
สบายหลาย



กับเรื่อง
แต่โน้มนะ
ด้านฮวารว
นับแต่เขย
ไม่อาจคิด
ให้ฮวารวได้
คงไม่ได้อยู่
กันแล้ว
สิวะนะ

ถ้าพบ
ฮวารวใจตัว
ฮวารวใจออกไฟดี
ส่งกับเงิน Line
ใจฮวารว
แล้วใจฮวารวมัน
ฮวารวมันที่
ไปเลย...

นี่ฮวารว
ฮวารวฮวารว
ฮวารว



พล็อตจากนั้น
จะเป็นการ
เริ่มต้นใหม่
จากความเร็วที่สุด
เข้าสู่การฉีกฮวารว
ด้านเบรคก็
ฮวารวฮวารว
ฮวารวฮวารว

ถ้าอยู่ในสภาพ
ตัวเหยียด
ตามแนว G
ก็ว่าไปอย่าง
แต่ไม่มีหนทางตรง
ไม่ใช่เพราะ...



จากที่ฉันคาดการณ์
ถ้าทางฉันอยู่ใจ
ที่กันทางฮวารว
2 เซนติเมตร
แล้วพจนานก็ทาง
ฮวารวฮวารว
ฮวารวฮวารว
ฮวารวฮวารว
ฮวารวฮวารว



ส่วนตัวแล้ว
ฉันฮวารวฮวารว
ฮวารวฮวารว
ฮวารวฮวารว
ฮวารวฮวารว

ก็พ่านี่ละนะ
ฉันไม่มีอะไร
จะคุยกับนาย
ฮวารวฮวารว

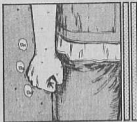


พ้า...
!!

ฮวารวฮวารว
ฮวารวฮวารว
ฮวารวฮวารว
ฮวารวฮวารว

ไม่ฮวารวฮวารว
ฮวารวฮวารว
ฮวารวฮวารว
ฮวารวฮวารว
ฮวารวฮวารว
ฮวารวฮวารว
ฮวารวฮวารว
ฮวารวฮวารว





คนที่
ขับรถ
หรือ
คนที่
ขับ EVO
นี่...



ว่านี่
EVO คันนั้น
สำคัญ
ที่ทำไม
เพราะ?

VI
ครับ

ผม
ครับ



ก่อนที่จะ
เริ่มแข่ง
นี่มีเรื่อง
ที่อยาก
จะพูด
ด้วยไหม
นี่...



พุ่ม
กว่า
ที่คาด
นะ...

ชื่อ
อะไร
ล่ะ
?



ฟูจิฮาระ
ครับ.



ฟูจิ
ฮาระคือ
เพลง...

นี่เป็น
เงื่อสลับเฉพาะ
ระหว่างเรา
นะ...



ฟ้าพวง
จะเกิดเขื่อน
ไม่สู้ดี
กับพวกนาย
ทุกคนแล้ว
สิ...

เอ๊ะ



เจ้าพุ่ม
อวยง
นี่คือ
เป็นเขต
ปะปน
เจ้าคิดเจ้า
อวยง
นี่สิ



ดีกว่าไปเรียก
เพื่อน ๆ ที่เป็น
พี่น้องทั่วไป
มาคุยกัน
เยอะแยะ
เสียเวลา...

นี่คือ
พื้นที่
ที่
มี
คน
อยู่
เยอะ

แล้ว ๆ ว่า
ตอนนี้อ่า
ยกอพยพ
จำนวนมาก
มูรพามาที่นี่
ซะด้วย...



เฮ
อย่า
จ้องกัน
แบบนั้น
สิ...



ฉันเอง
ก็ไม่ค่อยชอบ
ได้เจอเข้าเมือง
หรอก
เหมือนกัน
นี่ล่ะ



พอดีฉันเห็น
ฟ้าพวงนาย
เป็นคนดี
ก็เลยอยาก
จะ
มาคุย
ให้รู้ไว้...

การเขี่ย
ศรวานี่
ฉันว่านาย
ไม่ต้อง
พยายาม
ให้มากก็ได้นะ
!



ถ้าแบบนั้น
ฉันก็จะสามารถ
ที่จะปกป้องตัวนาย
ไม่ให้ติด
ผลของโดนลูกหลง
ไปได้...



ที่จุด
แบบนี้
หลาย
ความ
นี่...

จะให้
ผมล้มมวย
ขึ้นลิ้น
คืบ?



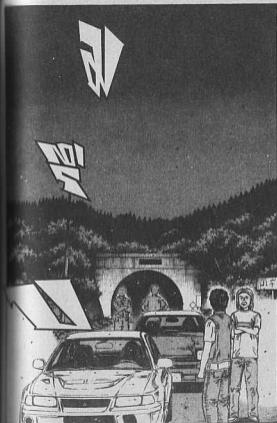
ฉันไม่ได้
พูดแบบนั้น
อีกนี่คนนา

แต่บอก
ไว้ตั้งแต่
พยาน
ให้มาก
เท่านั้นเอง



โอ้ฉันนะ
มันคนใจดี
ก็เลย
มาบอก
ให้รู้ไว้

เขาไป
คิดให้ที่
ล่ะ





ใจผายมีน้ำ...
ใครกันนะ
ที่บอกว่าคุณไม่ใช่
สมาชิกชั่วคราว
แต่กลับเนียน
ซะได้...

ต้อง
กลามาเป็น
เกาะ
ไฟฝัน
ซะอีก



ซ



มันเพิ่งจริง
เมื่อคุณนี่



อ



ยิ่งใจก็ตลึง
เอาอึ้งชนะ
ไฟได้ฮักถั่ง
ละ...

แถมเขา
อึ้งวาท
เอาไว้ม
ด้วย...



พูดมา
แบบนั้น
พอจะแพ้อ



คิดว่า
ถ้าใจจะจับ
คุณเมื่อย
ไม่ได้...



เป็น
ละไป
พูจฮาระ



มีหน้า
คิดเร็วก
กว่าพอ
เขานึก
ตื่นคน
ใจเขา



ไม่ต้อง
ผิดอะไร
พียงเ็น

ไม่ต้อง
ไปคิดมาก
กับคำขี้เฒ่า
พรตมัน
พอก



มันเรื่องใจผาย
ไปให้หมด
ตอนนี่นายต้อง
ตั้งสมาธิ
ให้อยู่ที่การวิ่ง
อย่างเดียว
เท่านั้น...

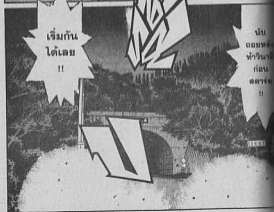


พวกเขา
สองคนสองแรง
มาที่นี่ก็เพื่อ
เอาชนะ
การแข่งขัน
นะ...!!



เข้าใจ
แล้ว
ครับ
!

ผมเอง
ก็คิดแบบ
เหมือนกัน
ครับ



เริ่มกัน
ได้เลย
!!

นับ
ถอยหลัง
ห้าวินาที
ก่อน
สตาร์ท
!!



4

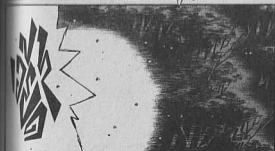


3



2

1



BOOM



Vol.349 ทัพเจ้าชายจบ END

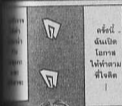


Vol.350

Down Hill ทัพพระสุเมสัน

W





คซึซึนี่...
ฉันเปิด
โถงทาง
โพห์ท่าตาม
ที่ใจคิด
!



ตอนนี้
EVO VI
คันนั้น
น่าจะมียอด
กว่าที่คาด
ไว้..



จุดที่
มอดเซ็นฯ
ไม่เริ่งใจ
นั้นละ
เหมาะกับการ
Down Hill
นักเชียว

อาจจะ
เก่ง
เอากาง
ก็โตมั่ง...
1?

ไม่ฉัน
ไม่คิด
ขอทว่า
มันตรง ๆ
พอน่า
ทำให้เขาจะ
เป็นเลสเตอร์
Project D
ได้...

ก็เลย
ต้องใช้ชีวิต
ทำให้มีค่าใช้จ่าย
เกิดอาการ
หมดอารมณ์
ที่อยากจะ
วิ่ง

เพราะไม่ว่า
จะเป็นมนุษย์
หน้าไหน
มันก็เพื่อลด
ความรุนแรง
ของมันละ

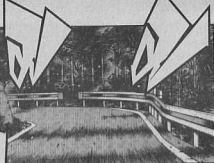
ไม่ต้อง
พยายาม
ให้มาก

ไม่ต้อง
พูดอะไร
เป็นเข็ด
ให้มาก
ความ

ซอนคัง
ให้หลุดกรอบ
เท่านั้นละ



ที่
จับ
ตาม
...



โธมัส
...
...



ขอที่ทำ
Down Hill
สองคันนั้น
นี่เพราะ

บริเวณนี้
ถือเป็น
จุดจุดหนึ่ง
ของเส้นทางนี้
ที่คิดว่า
ยากแก่การ
กว่าจะขับผ่าน
ไปได้

ขับด้วย
ความเร็วมา
อย่างยาว
แล้วปูบป็น
ก็เจอพาดเบี่ยง
แล้วต้องหักเข้า
ซ้ายทันที



เป็น
การ
Break
Line
ไม่
สามารถ

ขนาด
คนเป็นเจ้าถิ่น
มีวิธีผ่านไป
แบบชุลิกพอ
เลย



ต่อให้
มีระบบ
ABS
ช่วยด้วย
ก็สุด
ไม่ช่วย
พอ...



นี่คือ
การ
การ
การ
การ
การ

แต่ระบบ
ก็ไม่มีระบบ
ABS ช่วย
อีกด้วย...





หยุด
ไว้ได้
แน่ ๆ
11



Motor
หยุดเอาไว้
จนรถ
คันอื่นจะ
ชนไล่ไป

พอรถคันอื่น
ไล่รถเบรคขึ้น
รถคันความเร็ว
ก็เลยจางออกไป
จนมาก ชั่วโง่ ละ
พอรถวนวิ่งต่อ
11

แต่
รถนั่นแล้ว
นี่จะจัดการ
ด้วยความเร็ว
พอรถที่ซื้อเร็ว
ตกกันไป
นี่...



Radlins
Tyre
พอเสื่อ
ติดขึ้น
ไปหัว



ก็คือ
การโยนเบรคที่
ดีพิมพ์
อันนี้เป็นข่าว
ที่เข้ามาอยู่ที่สุด
11





ฮานคิดไป
ระดับ
ปรมาจารย์
เลขนะเนือ
|

เป็น
บุษตา
โตมแท้
ที่โตเต็ม
|



สุดขอด
เดยไว้ว
จัดได้
ในพริบตา
เดียว
!!



ฮาน
เหลือ
เลข
เบรคก็
ระดับพ
ชัดๆ
!!

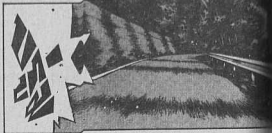
สำหรับ
พาคุมแล้ว
ทำ Practice
ที่ไคเวินมา
จนสามารถจดจำ
เลขได้ตำแหน่ง
จุดต่างๆในการ
ใช้เบรคก็
ไม่ใช่เรื่องผิดหัว
นั้น...



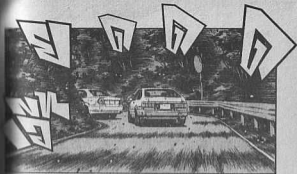
ไม่ได้เพื่อ
ที่นำรถออกตกใจ
แต่ประการใด
เพราะ
การที่แว็งง
ที่กำกับเลขนี้
คือเป็นใจ
ธรรมดาก็ทำเป็น
ประจำก่อน
กินข้าวเข้า
อยู่แล้ว

การเบรก
ลด สอนั้น
ไม่ใช่ธรรมดา
เพราะเป็นผล
มาจากภาระของมือ
ปรับนต์และการเบรกล้อ
ตามเงื่อนไข
ที่ติดเอาไว้ก่อนหน้า
ที่จะถลาเข้ามาเป็น
ท่าไม้ตายในการเบรก
Down Hill

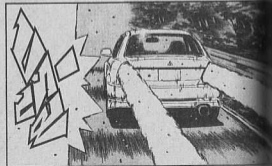
ในการ
ใช้ความเบา
ไว้เป็นประโยชน์
บางครั้งก็แสดง
ให้เห็นเป็นประจักษ์
มีความสามารถ
ไม่ด้อยไปกว่า
เลขที่วิ่งด้วย



Vol.351 Down Hill มุ่งตรงสู่ฝัน (จบแล้ว) END



Lan EVO นั้น
 มีความเร็ว
 ในการขับขี่
 ที่สูง จึงทำให้
 มีระยะพาด
 จาก 86
 พดสมทรวง





ตามมา
ไม่ห่าง
เลย
เห็นว่า
!!

แต่ว่า...
ถ้าคิดว่าเป็น
เป็นปรารถนา
ในการขับ
ซื้อของ
ระระระระ
บน...

แต่เขา
จะ...

อีกบิดๆแล้วสิ..
ถ้าหาอนัน
เล้าที่สิก็
เรื่องพอดีจากนี้
ฉันไม่ช่วย
แล้วนะ...

ให้เข้าช่วง
พื้นที่สุดท้าย
ที่เป็นช่วง
ความเร็วสูง
เมื่อไหร่
ก็รีบมันไปซะ
ไปเลย...

เป็นการแข่งขัน
ที่รักษามาตรฐาน
ไว้ตลอด
ไม่ถูกพิชิต
ไม่ใจประหลาด
จนกระทั่งอินเคียว
เข้าช่วงที่ออก
อันเป็นช่วงที่
ต่อสู้ได้
Technical
อย่างมาก

ฮัลโหล
Speed Range
พอๆกับเพื่อนๆ
อยู่แล้ว
!!

กับเจ้า
86
เก๋าๆ
ตกยุค
นั่น!!





ฉันตั้งใจ
ก่อนที่
จะเริ่มเขียน
ชุดเกาะ
ได้พูดเขียน
ที่คิดเอาไว้
ละก็คิดกับผม
นี่ครับ



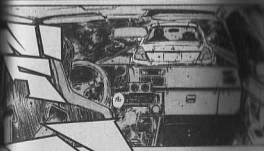
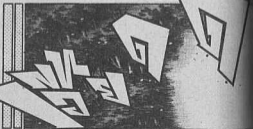


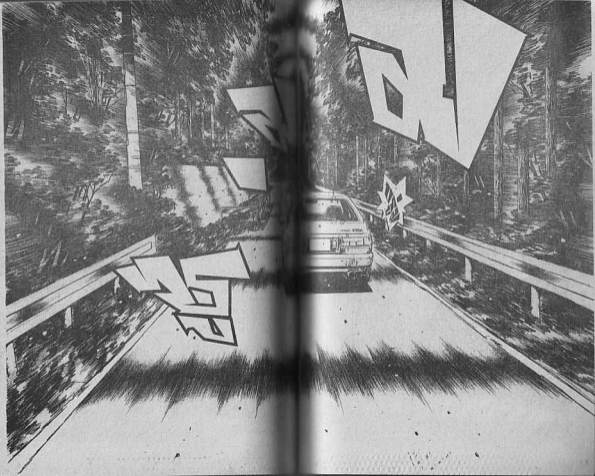
ถ้าหาก
เจ้าพวกนั้น
มีแค่ชื่อพวก
มากจนจริง ๆ ละก็
เป็นชื่อของ
พวกจับ
เราถึงแค่ผมขโมย
แต่พวกนั้น
มีเป็นคู่...



เพราะว่า
ฉันรู้...

โอโ
บอกให้
กระโดด
ไปเลย





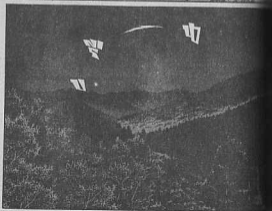


ก็
ตาม
ไปอยู่...

ไม่ใช่เพราะ
มีมือพ่วง
แต่ก็ไม่ใช่
เพราะความรู้สึก
ที่ไม่อยากจะ
แพ้...

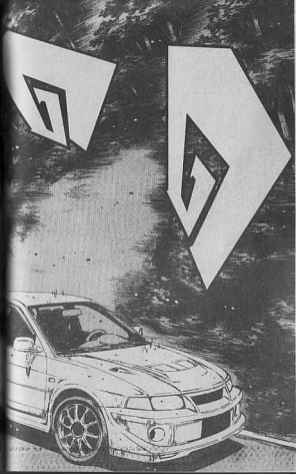
ปัญหา
อยู่ที่ตัว
คนขับ
...!!

ในตอนนั้น
คนที่ขับอยู่
หน้าฉันก็คือ
พ่อ...





Vol:353
อันตรายทีล่กวดม





ใช่
ครับ



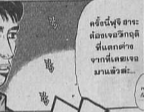
แต่ผม
ก็บอกให้
จวดยมาสิ
ไว้กับการแล้ว
โดยไม่ได้ขอคิดหรือ
เข็ญอื่นที่มัน
ให้สาระไปแล้ว
จะครับ...



ใช่
ครับ



มันจะทำ
ไม่ได้จริงๆ
มันมีผลพูด
นะสิ...



ครั้งนี้ฟูจิ ฮาระ
ต้องเจอวิกฤติ
ที่แตกต่าง
จากที่เคยเจอ
มาแล้วล่ะ...

ความ
ลับ...



ได้การเข้าไป
พูดจาข่มขู่
ทำให้ฟูจิฮาระ
เกิดการ
ไม่สบายใจ
ขึ้นมาก่อน
จะชั่งเนื้อ...

เป็น
เรื่อง
เพื่อผ่าน
ไว้กับการ
ที่ตอนแล้ว
ผลดี...



ความ
วิตกกังวล
นั่นถือว่า
เป็นการ
วิตกกังวล
จนเกินเหตุ
!



พอ
มีสติไม่ได้
ซึ่ไปเสีย
นี่ตอนอยู่ที่
ที่ถูกขังอยู่
อยู่ภายใน
ใบหน้าที่
เต็มไปด้วย
เสียดแทง
!

เมื่อวิ่ง
ออกมาได้
ซึกักพหนึ่ง
พาคูมิก็ลืม
คนเบ๊ซงเบน
คนจับแกตัว
นั่นคือสติ
!!

เรื่อง
ในภายหลัง
ไม่มีผลต่อ
สภาพจิตใจ
เลย
แม้แต่น้อย
!!!



หากเจอ
ผู้คนที่
โหดเหี้ยมและ
ไร้วิธีแนว
บั้นคับแคบ
จะส่งผลให้เกิด
ความรุนแรง
และจะ
ส่งผ่านขึ้น



แม้ว่า
มีสติ
ตัวก็
ก็รู้สึก
ชดช้อย
เพียง
ส่วน
เขา

พาคูมิ
ล่มสมาธิ
สองตัวและ
วิญญาณ
ทั้งกับการ
แข่งกัน
!

พลังสมาธิ
ที่สูงดังนั้น
หากจะบอกว่า
เปรียบได้ระดับ
เดียวกับมีอาซึฟ
ก็คิดไว้ยากกว่า
ที่เกินเลย
แล้วฮ่าไร



ด้วยการ
ประทุงตัวขึ้น
อย่างตึงเครียด
ของเหล่าผู้พิหาร
ในสมัย
ที่ภาชนะ
ได้ส่งผล
ให้แรงต่อต้าน
เพิ่มสูงมากขึ้น
!



ซึ่งนี่
เป็นอีก
ใจดี
การต่อสู้
ที่กล้า
ที่กล้า
อย่าง
ได้
สติ
เมื่อ
แล้ว

สุดอัน
ซอ
พมอ
!

ก็คือ
เบรดก
!!





ทำไมแล้ว
การที่
... มัน
... จิตาม
... แบบนี้
!



ไม่รู้
เหมือนกันว่า
มันใช้ทุกเส้น
แบบไหน
แต่ไม่ชอบใจ
เขาเลย

!!



ชีวิตรูปไป
มันจะทำให้
เกิดความ
ยุ่งยาก

ซึ่ง
ความใจ
แบบที่
เน้นปลอดภัย
เอาไว้ดีกว่า
!!



Line
การวิ่งของ
Lao EVO
ที่วิ่งนำอยู่
ข้างหน้า
ได้เกิดการ
เบรคจนแปะ
ขึ้นน้ําราค
ละมียศม่น

Line
เค็ลยบ
Line
Car
Speed
ซึ่งการ
จับของ
เบรค



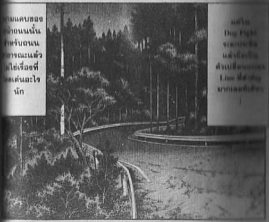
และนั่น
ก็กลายเป็น
จุดเบรคขึ้น
ของฮะตา
ที่ดูราวกับพิ
ตสันนถกษ

ที่ระ
ณ บัง
โรฮาง
จับไป

ในโลกของ
คนเขื่อนั้น
Line อยู่
รอบประเภท
ได้แก่
Line
ที่คัส
ไปสำหรับ
ไปทันเวลา



ส่วนอีก
Line ฟ้องนั้น
เอาไว้ใช้สำหรับ
การชื้อชีย
เพื่อไม่ให้
คันพดอของ
ขึ้นมากได้



ตามแคบของ
ที่ถอนนั้น
สำหรับถนน
การณะแล้ว
ไม่ใช่เร็วที่
คนคนละโร
นิก

นั่น
Day Light
ของเบรค
แล้วก็เป็น
สิ่งเบรคของ
Line ที่ใช้
มากและที่



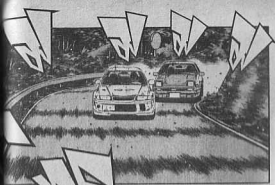
การเข้าโค้ง
ของEVOนั้น
กำลังแน่น
ขึ้น



ชิดกับ
ล้อด้านใน
ด้วยจังหวะ
ที่รวดเร็ว



และใน
ขณะนั้น
มีเสียง
กลับฟัด
ขึ้นเมื่อ
ขึ้นเนิน
แล้ว...
พลัง
เหนือ



คนขับ
Lan EVO
ไม่ได้เสียใจ
แม้แต่น้อยว่า
สามารถ
รุดมาจากสิ่ง
ด้านนอกได้



นั่นคือ
ในรูปแบบการรุด
ที่แตกต่าง
หลากหลาย
ของLan EVO
ที่มีการรุด
จากรายนอก
อยู่ด้วย
เช่นกัน!

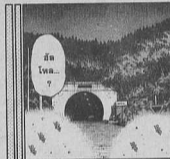






ตั้ง
ตำนานออก
โล่งว่าช
เคย...
!!

ใช่
โอ้...
ดูขยก็แล้ว
กัน...!!

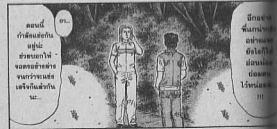


มีล
โผล...
?



มาบึง
แล้ว
เพรณ
?

โผล
เข้าโ
แล้ว



ตอนนี
กำลังนั่งกับ
อยู่
ด้วยขยไฟ
จนตรอกย้าย
จนกว่าจะเจอ
เสร็จก็แล้วกัน
นะ...

ฮ่า...

อีกต
พื้นก
อย่า
มีลได้
ส่วน
ดล
ไว้พร
!!!



ไปพ
เค
อะไรก็ได้
มาให้
มาให้
มาให้
ไปก่อน



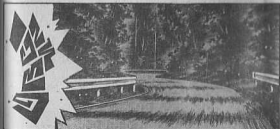
เฮ...
เฮ...

เด
ออก
ไปก่อน
เด
ให้

ดู
จะ
แล้ว
ครับ



มาบึง
แล้ว
เพรณ...





คนขับ
ชื่อ
Lan EVO
คันนี้...



คันนี้
มันจะไม่ใช่
ธรรมดา
ธรรมดา
ธรรมดา
ธรรมดา
ธรรมดา



หากจะกล่าวถึง
ลักษณะเด่น
ที่ละเอียดยุค
ได้ก็คือ การวิ่ง
ที่ต่อเนื่องกัน
จนกระทั่งเกิด
ระดับขึ้นต่ำสุด
หาใช้ได้เป็น
อย่างดี

ตัวรถของ
Active yaw
control
ที่ทำให้
ตัวรถนั้น
ไม่รับภาระ
มาก



มันคือ
มันคือ
มันคือ
มันคือ
มันคือ
มันคือ
มันคือ
มันคือ

แม้กระทั่ง
การเบรคก็
ก็มาจาก
สลลลล
ABS
แทบทั้งสิ้น

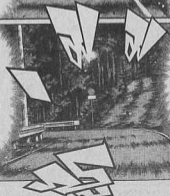


แม้จะไม่มี
ความชำนาญ
เป็นพิเศษ
ก็สามารถ
เบรคก็ระดับสูง
โดยใช้จีพีพี
ชดเชยได้อย่าง
เต็มที่



แม้ว่า
การเบรค
โหดพิบ
โหนการบังคับ
จับสภาพ
ที่มันแปรปรวนแะ
สถานการณ์เป็น
เป็นขึ้น
ฉากนี้

อย่าง
Breaking
Point
ที่ทำไม
แล้วไต่จน
ส่วนแล้วแต่
ยึดไม่จับแะ
แะไม่จับ
อันหนึ่ง
อันเดียวกัน



หาก
ที่ดูเื่อะใน
อย่างไป
จึงจะให้เบรค
ในการเจาะ
ปากหา
11

หากเป็นพวก
เมื่อสมัยก่อน
แล้วละก็
อาจจะดีก็พอ
ตอนรับว่า
เขาจะ
สลลลล
ดูตอนจริง ๆ
ก็เป็นได้



หาก
หาก
หาก
หาก
หาก
หาก
หาก
หาก
หาก
หาก

หากนำ
เบรค
กับแล้ว
จะเห็นว่า
อันนี้
อย่าง



หาก
หาก
หาก
หาก
หาก
หาก
หาก
หาก
หาก
หาก



จะเกิดการ
ผิดพลาดจน
อย่างไร้ตัวตน
หรือเกิดความรู้สึก
ที่เกิดจาก
ประสาทสัมผัส
โดยมิได้อาทิสสติ
ที่มีอาจทราบ
ได้

แต่
เศษเสี้ยว
ของ
จินตนาการ
ก็ได้พุ่งขึ้นใน
ความลึกซึ้ง
ทาคุมิ



เป็นการ
จำลอง
สถานการณ์
จึงท้อแล้ว
แอสึนหน้า
ที่สอดเขียน
อุทจนรชชช

ตุจตั้ง
พันพียงที่หมด
ที่เริ่มพบพ้องกับ
ทุกตัวในเวลา
แก่ทจับตา
เพื่อทำการ
จับตำแหน่ง
ที่แน่นอนของ
เป้าหมาย



และ
พริบจากนั้น
ไม่นาน

ก็ได้เกิด
เหตุการณ์
แปลก
ประหลาด
ขึ้น
!!



อีก
นิด
เดียว

จนแค่
โฉบไป
โฉบได้
|
!!!

บรูม !!!

ก็จะ
เข้ามา
ความเงย
ที่มืดได้
เต็ม
!!

พอลิปางหน้า
ของ Clipping point
จากสี่ข้างบน
เข้าก็จะทำให้
รถถูกตัดตามหลัก
พฤษณี



นั่นะ
พริบตาหนึ่ง
ก็เกิดเรื่อง
ไม่คาดฝัน
ขึ้น!!



เมื่อลมพัด
และไฟส่องออกมา
อยู่เบื้องด้านนอก
ของเส้นโค้งทาง
ถนน



ต่อหน้า-
ของ EVO VI
ได้สูญเสีย
กริฟฟิโ

!!!



ฟ้าไฟ
ก็เริ่มปรากฏ
เงาของ
ขนาดใหญ่
ปรากฏให้เห็น
สายตาของ
พาร์คี้



เฮ้ย!

อะไร
กันวะ...
?

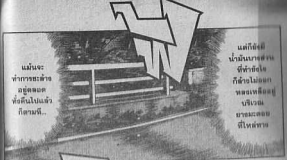


สำหรับผู้อ่าน
ที่ความจำดี
คงจะนึกกัน
ออกแล้ว...

สาเหตุ
ก็คือ
น้ำมัน
นั่นเอง

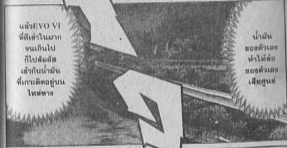


น้ำมัน
จำนวนมาก
เมื่อไหลนอง
บนผิวถนน
ก็ก่อกองเพลิงแล้ว
การจะระงับไฟไหม้
อย่างสมบูรณ์นั้น
ถือเป็นงานที่
ยากยิ่ง



แม้จะ
ทำการชะลอ
รถที่สุด
ทั้งคืนไปแล้ว
ก็ตามที...

แต่ก็ยังมี
น้ำมันบางส่วน
ที่หัวฉีดก็
ก็ยังไม่ออก
ของเหลืออยู่
บริเวณ
ขาระถอย
ที่ไหลพาร



แล้วEVO VI
ที่ตีเข้าไปมาก
จนเกินไป
ก็ไปสัมผัส
เข้ากับน้ำมัน
ที่เกาะติดอยู่บน
โลหะ

น้ำมัน
ของตัวและ
ทำให้เชื้อ
ของตัวเอง
เสียศูนย์



ถ้าหากจะว่า
เป็นเหมือน
ฝึกซ้อมแก๊ซ
ก็เป็นการ
ก่อกองเพลิง
ที่หนักหนา
พอสมควร

EVO VI
ที่สูญเสีย
ความเร็วและ
ไหลออกข้าง
ทำให้ อด รื้อแซท
ขึ้นมาได้ช่วย
ชั่วคราว



เส้นชัย
ยังอยู่อีก
ไกล!!

ฮอตแต่
แซงคืน
ได้อีกครึ่ง
ก็พอแล้ว
!!



คนขับของ
EVO VI
คิดว่า
สามารถพิชิต
สถานการณ์
ในการต่อ
สู้ด้วยตัวเอง
การไม่กำบัง
เขี้ยว...

แต่ในเมื่อ
เป็นทาง
ประชิดตัว
สองพาดมี
ต่ำกว่าจึงควร
เป็น

มันจะ
ไม่เทียบเท่า
กับสอง
ล้อรถที่โบ
แต่ด้วย
พลังระเบิด
ในอึดใจ...

ทำให้เกือบจะ
Full Throttle
มีประสิทธิภาพ
ในการเร่งความเร็ว
เพิ่มขึ้น
TRD Tune 16
Valve 4A-G

!!

รถคันนี้มันจะ
ไม่มีเทคโนโลยีไฮ
เป็นด้วยอยู่
แต่ก็ถูกบันทึกสถิติใน
การควมมีสมาธิว่า
ให้พาดและมีทักษะ
ติดต่อกันเรื่อยๆ

เป็นรถ
ที่ได้จับการ
กล่าวหา
ชื่อเสียงบน
มีคุณค่า
มีคุณนิ

!!

จาก
โค้งขวา
ซึ่งเป็นโค้ง
ความเร็วสูง
เข้าสู่ทาง
ตรง...

EVO VI
พยายาม
แข่งเพื่อ
อ่าอย่างเต็มที่
แต่ก็ไม่อาจที่จะ
แซงขึ้นไปได้



มัน
เริ่มพ่นไฟ
บอกความเร็ว
จะเป็ช็ือ
คำตัวเลข
ที่ใกล้คือ
ความเร็วสูงสุด
ที่ทำได้บน
เส้นทางแห่งนี้
ก็ตามที

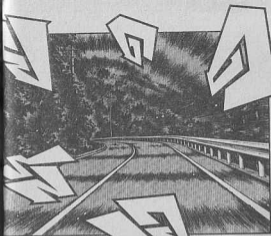
และ
พลังจากนั้น
ก็เป็นที่มาของ
การแซงขึ้น
เบรคก็ฉับนำ
สะพริกฉับนำ
กำลังรถอยู่
ณ เบื้องหน้า

!!



▶ Vol. 356

ปีศาจ!! และการตกที่นั่งลำบาก





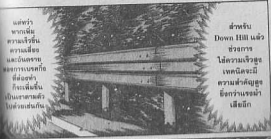
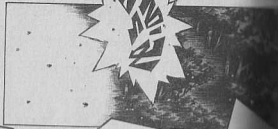


ทำการปิดท้าย
ด้วยเบรคกิ่ง
ตริฟท์
ที่คนเอชตนิล
ที่สุด!!



แม้ว่า
จะเป็นการแข่งอิน
ที่ดุเดือดแค่ไหนก็ตามที่
แต่ในสถานที่
เป็นตัวตัดสินผลแพ้ชนะนั้น
หากคู่มือจะนำตริฟท์
มาใช้อยู่เสมอ...ซึ่งหากจะ
ให้พูดแล้วมันก็สมกับที่
เป็นทาคูมิจริงๆ



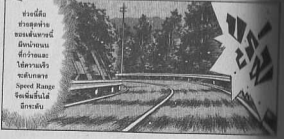


แต่พบว่า
พวกเพิ่ม
ความเร็วขึ้น
ความเลี้ยว
และอันตรายน
ของการเบรคก็
ที่อันตราย
ก็จะเพิ่มขึ้น
เป็นหลายเท่าตัว
ไปด้วยเช่นกัน

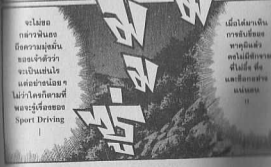
สำหรับ
Down Hill แล้ว
ช่วงการ
ใช้ความเร็วสูง
เทคนิคจะมี
ความสำคัญสูง
ยิ่งกว่าบนเขา
เสียอีก



หลังจากนี้
คนขับ EVO VI
จะเฝ้าหาที่ค่อนข้าง
ชันเป็นระยะๆ
ที่จะได้พบเห็นการ
Down Hill แบบเต็มที
ของพายุมีอย่าง
ชัดๆ



ช่วงนี้คือ
ช่วงสุดท้าย
ขอเตือนพวกนี้
มีหน้าถนน
ที่กว้างและ
ใช้ความเร็ว
จะสังเกต
Speed Range
ขีดเพิ่มขึ้นได้
อีกระดับ



จะไม่ขอ
กล่าวพิเศษ
ถึงความมุ่งมั่น
ของเจ้าตัวว่า
จะเป็นเช่นไร
แต่ขอแนะนำ
ไม่ว่าใครก็ตามที่
พอจะรู้เรื่องของ
Sport Driving

เมื่อได้มาเห็น
การขับของ
พวกนี้แล้ว
คงไม่มีใคร
ที่ไม่ถึง ที่
และถืออย่าง
แน่นอน

ถ้าไม่ยก **OUT** ห้ามพลาด!

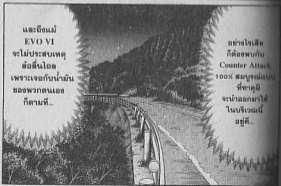
การ์ตูนสุดฮิต จากแอนิเมชั่นสุดฮิตทางจอแก้ว



86 ที่สควาร์ท
ไอ้หัดตอโต๊ะขอ
EVO VI
และนำฟ้า
จนเข้าเส้นชัย
ไป



ฟ้าไฟ
Project D
ไอ้หัดตอโต๊ะขอ
จนเข้าเส้นชัย
ไป



และชิงนม
EVO VI
จะไม่ประสบเหตุ
ต้อต้อต้อ
เพราะเจอกับน้ำมัน
ของพวกตนเอง
ก็ตามที...

ฮ่าฮ่าไอ้เด็ก
ก็คือพบกับ
Counter Attack
100% ฮ่าฮ่าฮ่า
ที่พวกคุณ
จะนำออกมาได้
ไหนๆนี่
อยู่ดี...

Vol.356 (สิงห์) และรวมการ์ตูน EMO

(โปรดติดตามฉบับหน้า)