

FILM COMICS

60  
BAHT

เล่มนี้ขววจ

เพิ่มหน้า 4 สี  
ตลอดเล่ม

มี 431 33 ม.ศ. 171 ก่อน ตึกซิงน้ำเต้าศึกดีสิทธ์

# NARUTO





นิยายการ์ตูน

# NARUTO

ฉบับ

## ฝึกซึงน้ำเต้าฝึกดีสิทธ์





**มูราชามะ:**

เป็นสมุน  
ของซุโย  
มาก่อนได้  
เยือกเย็น  
ปากไม่ค่อย  
จะดีเท่าไร



**อิชามะ:**

พวกเดียวกับซุโย  
มีความฉลาดเป็น  
อันดับหนึ่งใน  
หมู่บ้าน  
อาเมกาคุระ  
สวยๆ อย่างนี้  
แต่โหดสุด ๆ



**มิโรชามะ:**

เป็นลูกน้อง  
ของซุโย  
เป็นนินจารยศ  
พวกพ้อง เพื่อ  
ผลประโยชน์  
ส่วนตัว

...  
**เหล่า**  
**นิน**  
**จา**  
**ผู้**  
**ที่**  
**แ**  
**ร**  
**ย**  
**ก**  
**ม**  
**ัน**  
**ข**  
**ง**  
**ณ**  
...



**ซุโย**

นินจาอันดับหนึ่งแห่งหมู่บ้านทากิคาคุระ  
แต่หักหลังหมู่บ้าน หันมาเป็นศัตรู  
ต่อหมู่บ้าน เพื่อช่วงชิง น้ำพุศักดิ์สิทธิ์

เด็กน้อยที่อาศัยอยู่ในหมู่บ้านโคโนฮากาคุระ มีความใฝ่ฝัน  
ที่จะเป็น นินจาเวาไฟ ซึ่งถือว่า เป็นนินจาอันดับหนึ่งของหมู่บ้าน  
นารุโตะ จึงพยายามฝึกฝน เรียนวิชานินจาทุกวันอย่างหนัก  
ไม่เหน็ด เหนื่อย เขาก็ได้เข้าร่วมกลุ่มกับนินจาคนอื่น ๆ อย่างเช่น  
ฮาซึเกะ ฮาคุระ และอาจารย์ชื่อ คากาชิ เส้นทางสู่การเป็นนินจาเวาไฟนั้น  
มีอุปสรรคติด แต่ระหว่างนั้น ก็มีการพ่ายภัยให้บ่อยๆ มาให้เพชฌัญญูอยู่เรื่อยๆ  
เช่นครั้งหนึ่ง ที่หมู่บ้านแห่งโคโนฮากาคุระ ได้ว่าจ้างให้เป็นอภิศักขีพิทักษ์กับ  
ซึบุกิ ที่มาจากหมู่บ้านทากิคาคุระ เพื่อพาเขากลับหมู่บ้านโดยสวัสดิภาพ  
เมื่อถึงหมู่บ้าน พวกนารุโตะ ก็คิดว่าสร้างงานเสียก็ แต่ที่ไหนได้  
กลับคิดต่อว่าไม่คาดฝันขึ้น เรื่องที่ไม่คาดฝันนั้นคืออะไรล่ะ...?

นินจาเด็กที่มุ่งมั่น ที่จะ  
เป็นนินจาเวาไฟให้ได้  
มีพลังแพะที่น่ากลัว  
ซ่อนอยู่ในตัว



**ชิบุกิ**

หัวหน้าหมู่บ้าน ทากิคาคุระ  
ชื่อบุเลาตาขาว แต่ก็รักหมู่บ้านมาก



**ชินได**

**ชิสึกุ**

ทั้งชินไดกับชิสึกุอยู่ในหมู่บ้านทากิคาคุระ  
ชินได และชิสึกุช่วยชินบิกาก  
ซึบุกิ ที่ถูกจับมาเป็นตัวประกันในถ้ำ



**อุซึ**  
**มาคิ**  
**นารุ**  
**โตะ**



**อุจิสะ: ซาสึเกะ:**

นินจามีชื่อ  
แห่งหมู่บ้าน  
โคโนฮากาคุระ  
มีอาวุธ  
ถ่านมือมารสวย  
ที่น่าสะพรึง  
กลัวมาก



**อินโตะ: วาคุระ:**

เป็นนินจา  
ที่มี  
ความฉลาด  
เป็นที่หนึ่ง  
หลงรัก  
ซาสึเกะอยู่



**ฮาตากะ: ฮากาชิ**

นินจาอาวุโส  
แห่งหมู่บ้าน  
โคโนฮากาคุระ  
เป็นระดับอาจารย์  
เปลี่ยนแบบการ  
ต่อสู้ของศัตรู  
จนได้ฉายาว่า  
นินจาเลียนแบบ





หน้าที่ของเรา  
ตอนนี้



คือการเป็น  
องครักษ์



นำพา ชิบุกิ  
หัวหน้าหมู่บ้าน  
ทากากาคุระ  
มาส่ง



พ่อของเขา  
มีชื่อเสียง  
โด่งดัง

เป็นหัวหน้าหมู่บ้าน  
ที่ได้รับการยกย่องนับถือ  
มาตั้งแต่ครั้งก่อน

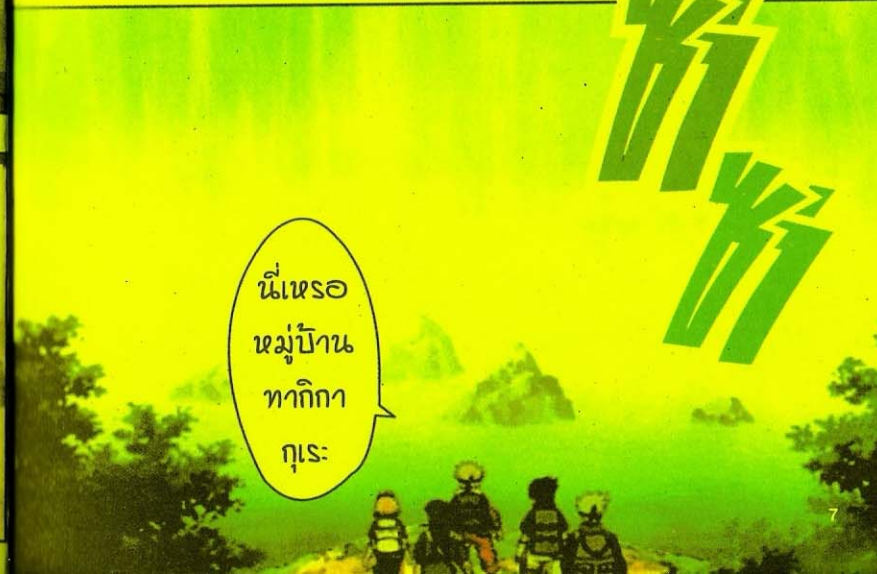


คัต!



ฮวา  
นั่น







ท่ามกลางแสงแดดที่เจิดจ้า



พวกเราอมองขึ้นไปบนฟ้า



キ

キ



แล้วก็คิดว่า เถานี้  
หน้าที่ของพวกเรา

ได้จบลงแล้ว  
สินะ







ท่านชิบุกิ

?



ท่านชิบุกิ  
กลับมา  
แล้ว

ชิบุกิ



อ๋อ  
เข้ามา  
นะ

ฉันง่วง  
อ่ะ..

ไม่มีเวลาเล่น  
กับพวกเธอ  
หรอก



เรากำลังทำ  
ความสะอาด  
อยู่เนะ

อ้อ  
เหรอ

แม่  
ง่วง



ชั้นช่วง  
หน่อง  
ดีจัง





นี่มันมาจาก  
หมู่บ้าน  
โง่ในอากาศอะ:

เฮ้  
เดี๋ยวก



น่า..  
ฉัน  
ข้าง  
ค่าแรง  
ให้

พวกเราไม่ใช่  
พวกเร่ขาย  
แรงงานนะ:

พูด  
เป็น  
เล่น  
ไปได้



ที่นี่ก็กว้างใหญ่  
ลำพังพวกเรา  
ทำความ  
สะอาด  
ไม่ไหวหรอก

ขอบคุน  
นะ  
พี่ชาย

.....



นี่  
เธอ  
พูด  
บ้างซี่



ก็ได้ครับ  
แล้วอย่าลืม  
ข้างค่าแรงล่ะ:  
คุณชิบูกิ



เฮ้

ชิบูกิ เรา  
ไม่ต้อง  
ฮาร์ททา  
แล้วสินะ:



อืม...  
พูดได้  
แล้วล่ะ:

ชิบูกิ  
ก็

จบ  
ภาว:  
กิจ



ครับ





ถึก

นี่  
ขนาด  
พุด

เราทำได้  
ผ่านจุด  
๔ แล้ว



ถึก

นี่  
ขนาด  
พุด

เราทำได้  
ผ่านจุด  
๘ แล้ว



นี่ๆ  
ทางนี้

จุด  
๗



รับ  
ทราบ

เฮอว่:  
เดลิ้น  
ต๋อไป  
เรื่องๆ





ระงับนี้มิ มีที่  
 ข่าวลือว่า น่าสงสัย  
 มีการ อยู่ระแวก  
 เขลื่อน นี้...  
 ไหว

ข่าว  
 ลือ  
 ?



พวกที่จ้อง  
 มองแล้วงาน  
 พวกบ้าน  
 ทาก็กาถูระ-

ได้จึน  
 ข่าวลือ  
 แบบนี้  
 มานาน  
 แล้ว



จะว่า  
 ไป

พ่อของคุณ  
 ก็ต่อสู้อับ  
 พวกนี้นานี่นา



.....









ฝาก  
อ้วงน:



ฟูบ



ฟิว



อ้อ

ซึนก็  
เหมือน  
กับท่าน  
ซึบุกิ  
นะ:สิ



ซึบุกิ ?  
อง่าเอาไป  
เป็ริงบกับ  
หมอนั้น  
นะ:

นี่มัน  
คนละ  
ระดับกัน  
เลย



ฟิว



อง่า  
มาดูถูก  
ท่านซึบุกิ  
นะ:



ถึงจะ  
อ่อนแอ  
บ้าง  
ก็จริง

แต่เขา  
เป็นตุ๊กลา  
ของ  
หมู่บ้าน  
เรานะ:



นี่  
โอซาเกะ  
คืออะไร  
เหรอ

โอซาเกะ  
คือมันจา  
อันดับหนึ่ง  
ของหมู่บ้าน  
โดโนฮากาทุระ:

พูดอย่าง  
เป็นตุ๊กลา  
ที่แดงปอก  
หมู่บ้าน  
มาแล้ว



จริงๆ แล้ว  
เขาเก่งมาก  
เลยละ:

**ตุ๊กลา**

อ๊ะ?





ฮะ ฮะ ฮะ

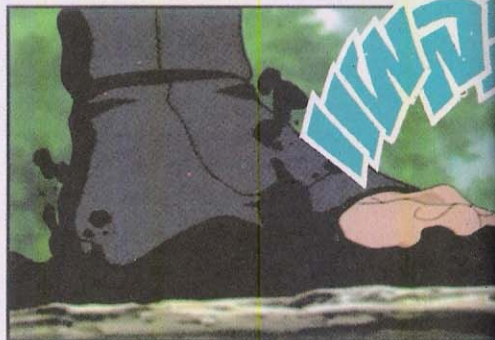
ฮะ ฮะ ฮะ

ฮะ ฮะ ฮะ

ใคร ดันมา ปล่อง ทรายนี้ ะได้



ฮวา ไม่นะ



ให้ตายสิ นารุโตะ..



ตัวกำ ขายหน้าหมู่บ้าน



ฮวา กูนจิ ะ ฮวา



ข้า ที่สุด ฮะ





ดีด  
จะบุกจาก  
ตรงนี้  
นะหรือ

ท่าน  
ซุงเอ



เชื่อ  
ฉัน  
สิ  
ฉันเคยเป็น  
นินจาของ  
หมู่บ้านนี้  
มาก่อนนะ



ไปกัน  
เถอะ

อย่างมา  
โดง  
ไม่  
จำเป็น

จับ  
ตัวไว้  
ก่อน

ได้  
ครับ







คง...  
แสดงใจสินี  
ที่ท้องนุก  
หมุ่มบ้าน  
ตัวเอง

ไม่  
เลง  
...  
คนที่รู้  
ที่ซ่อนของ  
น้ำแห่งผู้กล้า  
ก็มีแต่ชิบุกิ  
เท่านั้น

และการจะทำ  
ให้หมอนั้น  
บอกเรา ก็ควร  
จะจับคนใน  
หมุ่มบ้านนั้น  
เป็นตัว  
ประกัน  
สินะ



สมแล้ว  
ที่เป็นนินจา  
อันดับหนึ่ง  
ของ  
อาเมกาคุ



ฮึ..  
นั่นก็  
เป็น  
นินจาตรงด  
เหมือนคุณ  
นั่นแหละ



จ:  
งังไ  
ก็ช่าง  
รีบ  
ไปเอา  
น้ำผู้กล้า  
กันเถอะ



ฮึม เปิด  
ฉากรบ  
ได้





อ้าว  
เสริจซ:ที  
เฮ้อ



หิว  
แล้ว



ออกจาก  
กินข้าว  
กล่อง  
จัง



ไม่  
ได้

ไปกิน  
ที่อื่น  
ดีกว่า

อ:ไร  
น:

เสริจงานแล้ว  
ก็รีบกลับไป  
หมู่บ้าน  
ของตัวเอง  
ได้แล้ว



ก็  
ได้



ซา  
ฮ:  
เก:



หมอนั้น  
คงไม่ออกจาก  
ให้เรารู้ทางเข้า  
หมู่บ้านนะ:

มบ.โดโนฮากาทุระ  
กับ มบ.ทากิกากุระ  
เป็นมิตรกันนะ  
แต่แค่ทางเข้า..

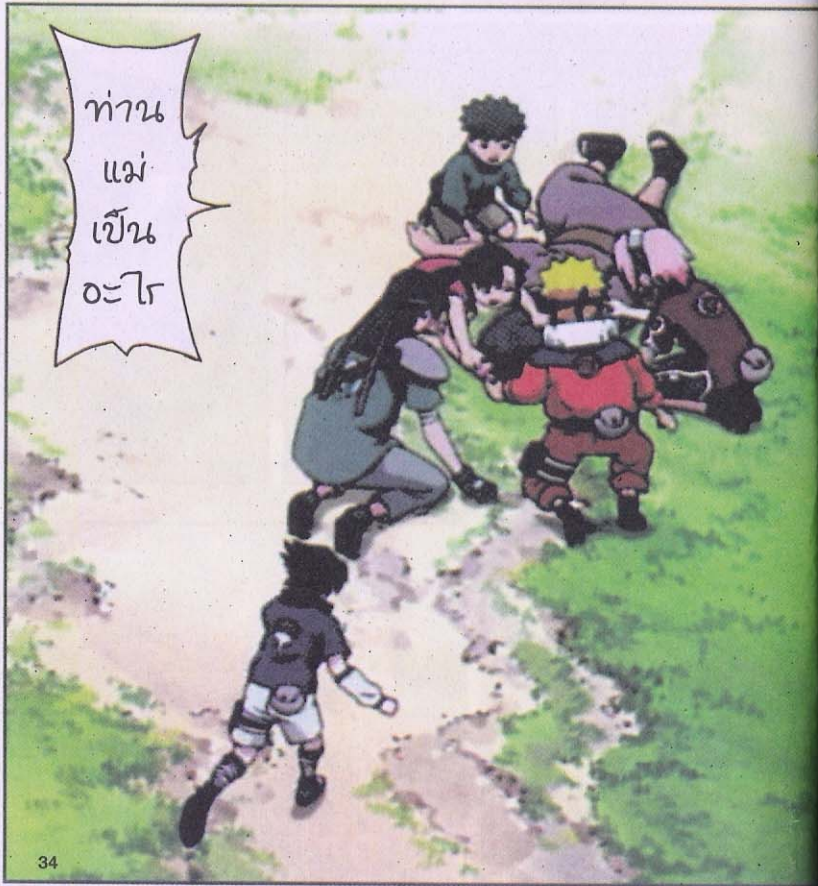
















แม่  
ท่าน  
แม่



ซึบูกิ พา  
พวกเราไปที่  
หมู่บ้านนาง  
เงิซึ

เราจ:  
ซัง  
เอง



บึา  
ฉันพา  
พวกนาง  
ไปไม่ได้  
หรอก



อ๊ะ



พจบ

ทำ  
อะไร  
นี่ง



หลบ  
อยู่  
นี่  
ก่อน

!?

อ๊าก



ปัง  
ปัง





เฮ้  
ว:



ว้าว



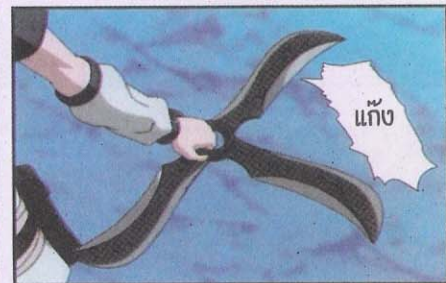
ว้าว



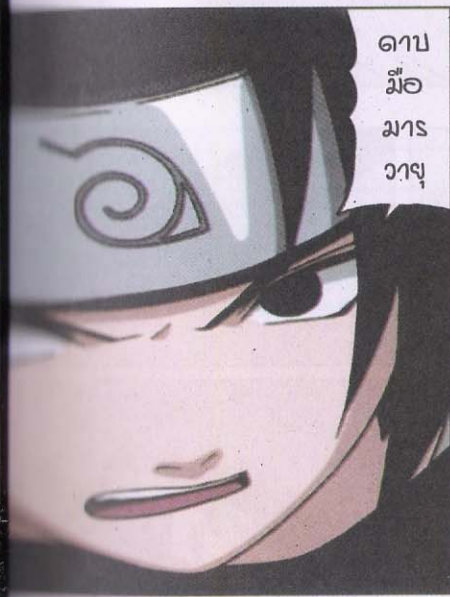
ว้าว



แก๊ง



แก๊ง



ดาบ  
มือ  
มาร  
วายุ



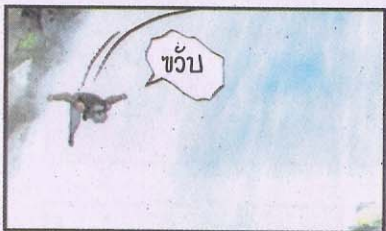




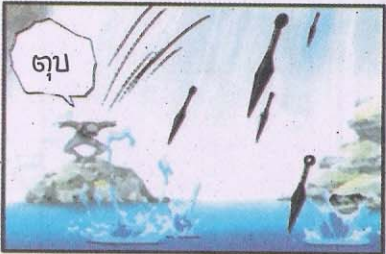




อ้าก



ซวบ



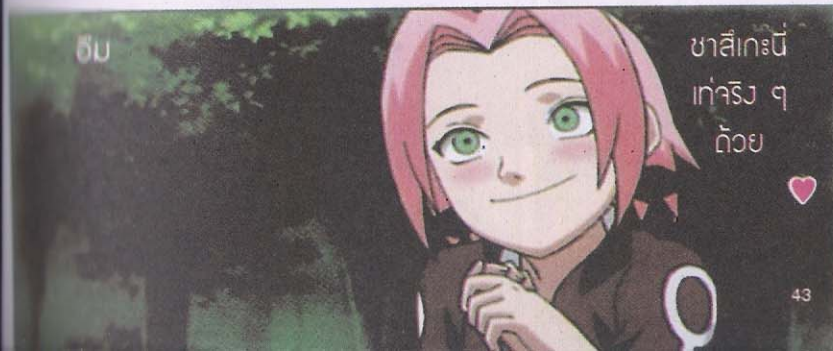
ตูป



แก  
นินจา  
ร์



ฟิว



อูบ

ซาสี่เกะนี่  
เก่จรง ๆ  
ด้วย







ท่าน  
ชิบูกิ



หือ  
?

ท่าน  
ชิบูกิ  
?



ใช่  
แล้ว

தாகს:พาน  
พลองโจร  
แล้วนี่น:



หือ:

อี:  
..?

มี  
อะไร  
เหรอ

นี่ น:  
เหรอ  
ผู้กล้า



ต้องพูดว่า  
தாகกระได  
พลองโจร  
ต่างหาก

อ้อ  
เหรอ

ก็...  
เหมือนกัน  
นั่นแหละ:



แบบนี้คง  
ต้องไปที่  
หมู่บ้านนาง  
แล้วละ:



ก็จว  
รุ่งกัน  
ขนาดนี้  
แล้ว



.....



น้ำตกนี้  
เป็นกำแพง  
ธรรมชาติ

ซำ  
ซำ  
ซำ

ช่องทางเข้า  
ของหมู่บ้าน  
เอาไว้วิธีนี้...

ทางเข้า  
อยู่ข้างใน  
รี

ซำ  
ซำ  
ซำ



ให้มเอา  
ความลับนี้  
ไปบอกใคร  
ล่ะ:



รู้แล้ว  
นะ

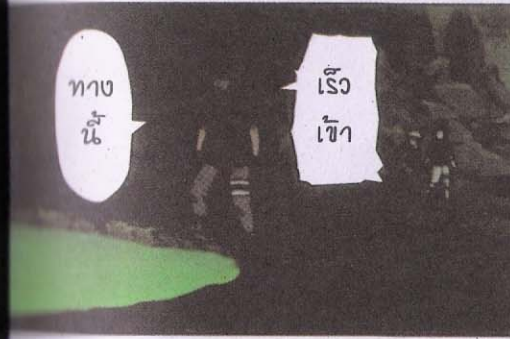
ตึก







ซวบ  
ซวบ



ทาง  
นี้

เร็ว  
เข้า



จ๋อม



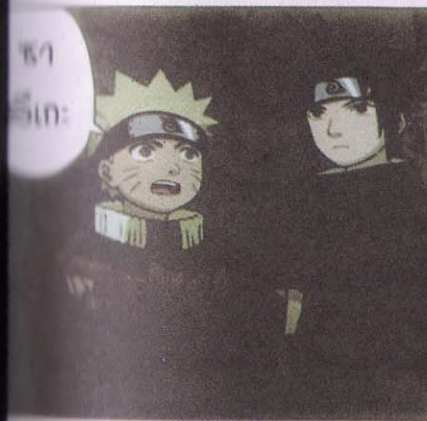
ซวบซวบ



อง่า  
ประมาณ  
นะ

ชั้นตก  
พุดดำ  
นั่นเพี๊ยะ

ดูเหมือน  
ไม่มีศัตรู



หา  
อีก:



ลอง  
ไปดู

จ๋าก



จ๋าก



?

จ๋าก

จ๋าก



บู๊ง

บู๊ง บู๊ง  
บู๊ง  
บู๊ง บู๊ง





นี่  
สบางใจ  
ได้แล้ว  
ละ:



อ้อ  
แม่จ๋า  
แม่

อย่า  
ร้อง  
สิ

ทำนริบฏ  
ต้องช่วง  
ขมุบ้านเรา  
ได้แน่

อืม



คุณ  
ซาคุระ:

ฮุบ



แม่  
นี่  
ไม่ใช่คู่ต่อสู้  
ของนั้น  
หรอก



เฮ:  
เฮ-เฮ:  
เฮ:



นี่  
สนุก  
นะ:

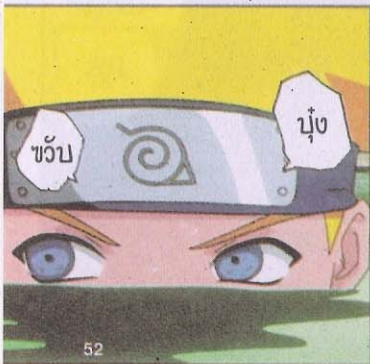
!?

**ต๊บบ**



อ๊ะ:









เพิ่งเคยเห็น  
ที่มองๆ แบบนี้  
เป็นครั้งแรก  
นี่แหละ:



น่า  
เสียดาย

องากให้  
ซากุระ:  
ได้เห็นจัง



ป๋อง



!!Jan  
...?

เสียงกินไป



ต๊อง



.....



.....  
!!



พัง!

ฮว





ทำ  
อะไร  
นี่



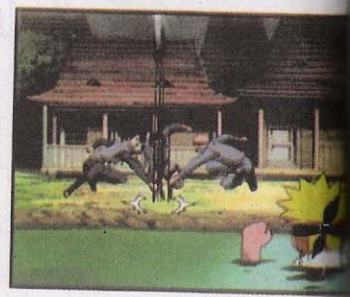
เร็ว  
เข้า  
ขอ



ระหว่างที่ฉัน  
เป็นเหยื่อล่อ  
ให้อสูรนี้  
รับพา ชิบุกิ  
หนีไป



ใจ  
ใจ  
แล้ว



ชิบุกิ  
?



จ๋อม





วิชา  
ลูก  
ไฟ  
ขรร  
ลือ  
กัลป์











ใช่ ก่อน

!?



เก็บ  
เอาไว้  
ต่อรอง  
ดีกว่า



แก  
คือใคร  
ชื่อ?



กัก



พด  
พด





ชิบุกิ  
หายไปแล้ว  
ครับ

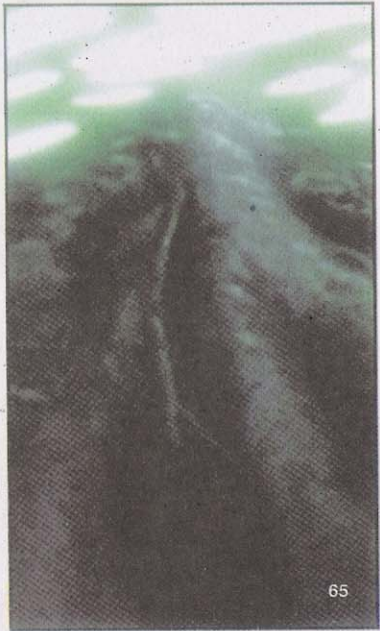
ฮิ..  
ดวงยังดี  
นะ

หิ  
หิ  
มันคง  
กำลังมุ่งหน้า  
ไปยังที่ซ่อน  
น้ำพุกัว  
นะสิ

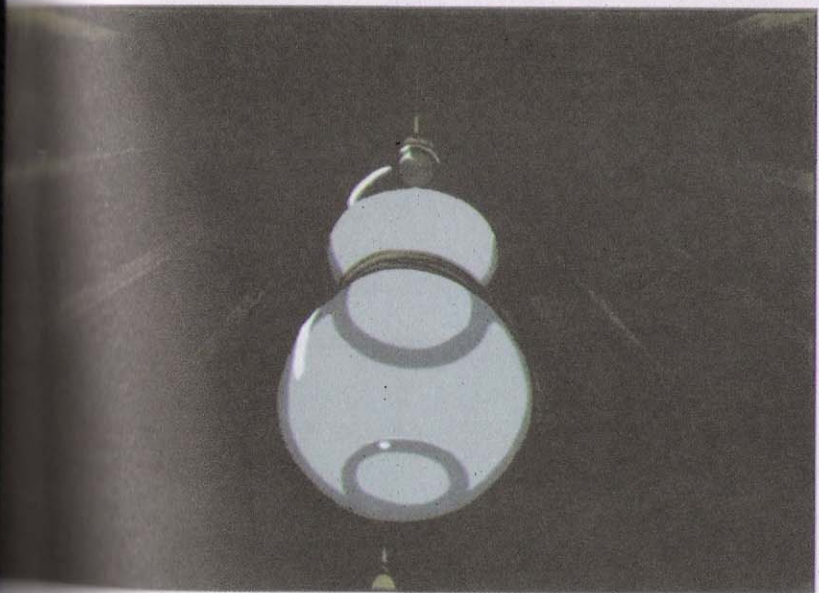
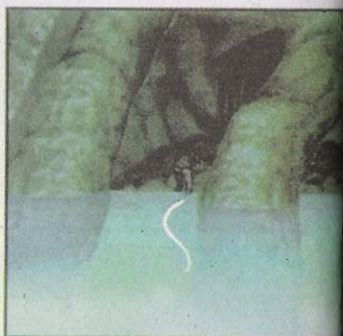
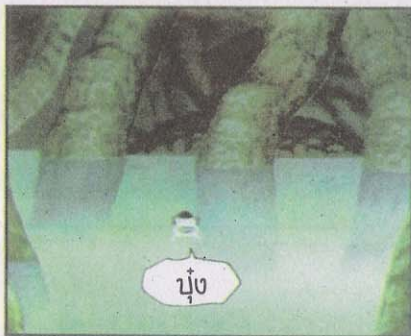
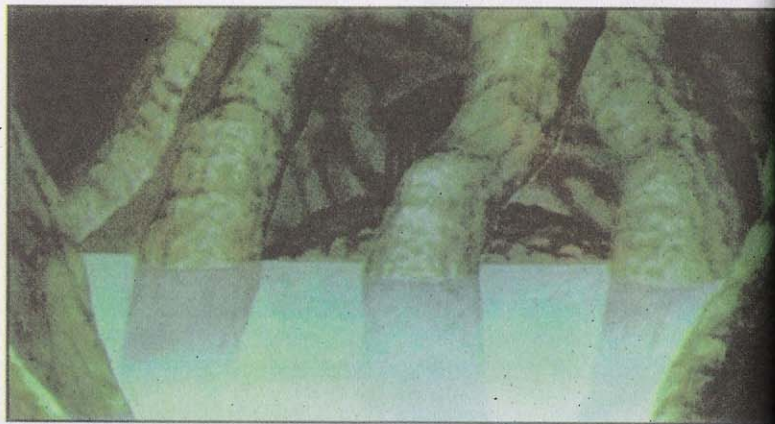


กิดิ  
ฮิ..  
ให้มัน  
ไปเอามา  
กิดิ

เราจะได้  
ไม่ต้อง  
เปลืองแ  
หาเอง

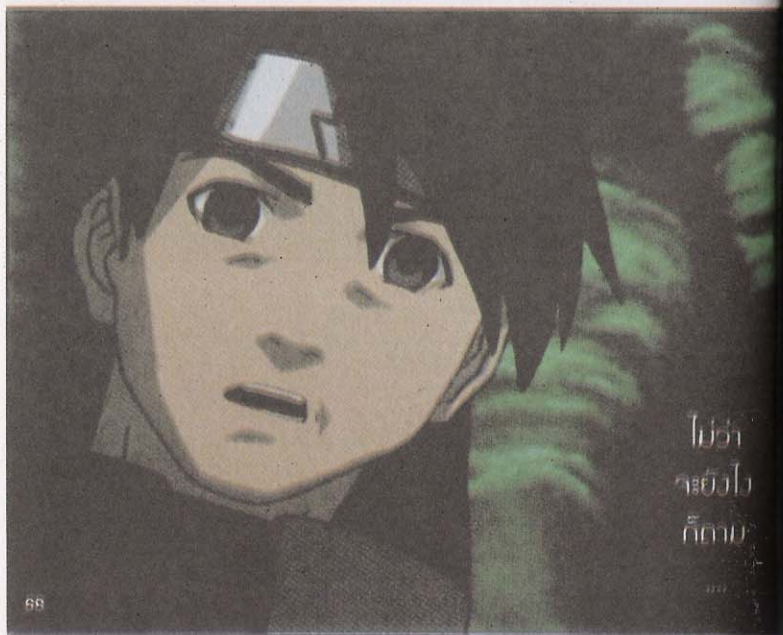




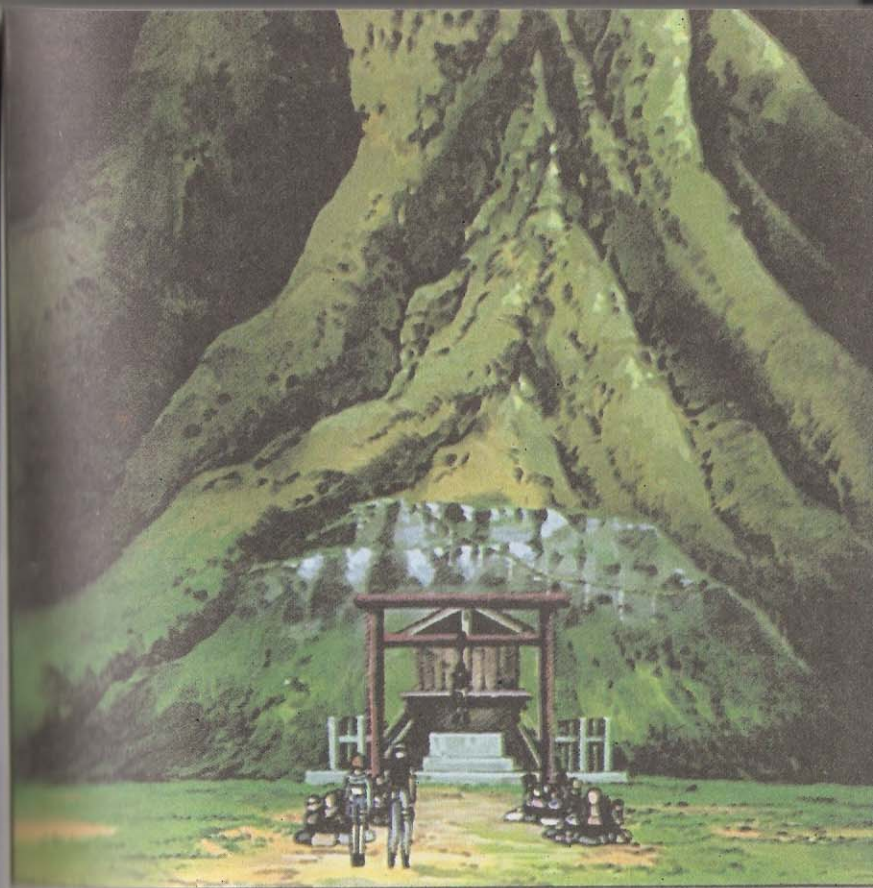




จะหิบบินได้  
ส่วนนี้ไปไม่ได้



ไม่ว่า  
จะยังไง  
ก็ตาม

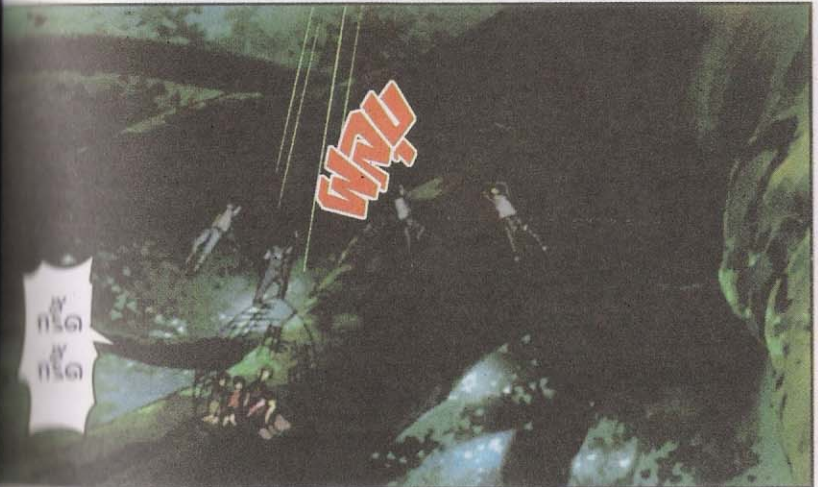






อช่า  
ฝึน  
ดี  
กว่า

อช่า  
ฝึน  
ดี  
กว่า



อช่า  
ฝึน  
ดี  
กว่า

อช่า  
ฝึน  
ดี  
กว่า



นั่น  
เป็น  
เรือ  
พิเศษ

จึงดีน  
ก็จะจึง  
เจิบตัวแก  
มากกว่า



พามา  
แล้ว



นี่ก็  
พวก  
เด็ก

นี่  
ปล่อย  
นะ



ว  
า  
ง

ทัก  
70



พวกนี้  
หนวกหู  
ระมัด

71





บ้าอึย  
ดินถูกจับ  
ซะได้



นั่นมัน  
ซบเอา



ทำไม...?  
ถึงไปอยู่ในพวก  
ผู้บุกรุกได้...?



แกล้งเป็น  
นินจาที่นี่  
ทำไมถึงทำ  
อย่างนี้ล่ะ:



ติด  
จะจับ  
หมู่บ้าน  
นี้รั



ฮิ..ฉันไม่สนใจ  
หมู่บ้านเล็กๆ  
นี้หรอก ฉัน  
อยากได้แค่  
น้ำตึกจ้า

ท่านชิบูกิ  
ไม่มีทาง  
มอบให้แก  
หรอก

ปานนี้  
คงเอาไป  
ทำลาย  
แล้วมั้ง



ฉัน  
สอนมัน  
มาเอง  
ฉัน  
รู้จัก  
นิสัย  
มันดี





ทรงศ  
หรือ

อืม  
ใช่



เฮ้ ชิบุกิ  
ฉันรู้แหละ  
ว่าแก  
หลบบอจู่  
แถวนี่

อ  
ม  
ได้

แล้วก็  
เอาหน้า  
ผู้กล้า  
มาด้วย

ตก

ตก

หรือว่า  
เจ้าองจากให้  
หมูป้านนี้  
ต้องเดือดร้อน  
เพิ่มขึ้นอีก

น้ำผู้กล้า  
ที่หมอนั้น  
พุดถึงใช้มั้ง

ใช่  
แล้ว

ฉันมี  
หน้าที่ต้อง  
ปกป้อง  
สิ่งนี้

ก็แค่หน้า  
ธรรมดา  
เนี่ยนะ

เป็นน้ำ  
ศักดิ์สิทธิ์  
ที่มี มา  
จากโองปี่  
แล้ว

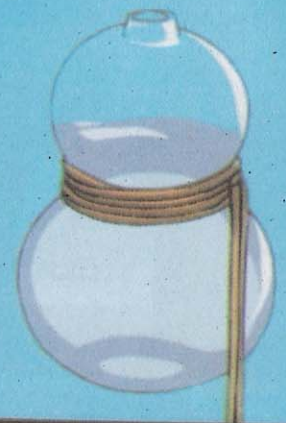
เกิดจาก  
ตอไม้  
ศักดิ์สิทธิ์  
ใครที่ดื่มมัน  
พลังจะเพิ่ม  
เป็นหลาย  
สิบเท่า





พลัง  
เพิ่ม  
หลาย  
สิบเท่า  
...?

ยาม  
ที่เกิด  
สงคราม  
ขึ้น



คน  
หมู่บ้าน  
นี้

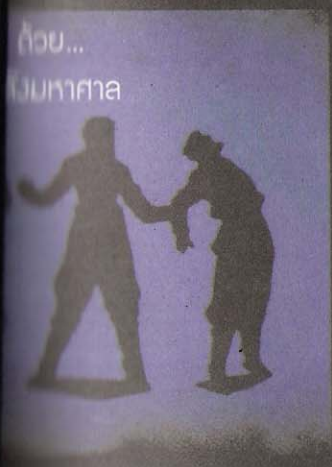


ถึง

จะดื่มน้ำ  
ศักดิ์สิทธิ์  
นี้.....

แล้วออกไป  
สู้รบกับศัตรู

ถึง



ด้วย...  
ลมหายใจ



จึงสามารถปกป้อง  
หมู่บ้านไว้ได้



มันก็เหมือนกับ  
ดาบสองคม

ฝึกเพื่อเพิ่มขั้นมากเกินไป  
เขาก็เป็นอันตรายถึงชีวิต



นี่นามากมาย  
ต้องตายด้วย  
น้ำพุนี้...

りり



จึงมี กง  
ออกมาว่า

....

ห้ามคน  
ในหมู่บ้าน  
คนใด  
ดื่มน้ำนี้อีก

....

มันถูกพินึกแน่น  
เก็บซ่อนไว้ช้านาน

....

เพื่อปกป้องหมู่บ้าน  
พ่อของฉินไปเอาน้ำพิุกกลับมาดื่ม



พ่อของ  
โคโนฮะ

ร่างทางพ่อ  
ที่ถ้ำนทาน  
พลังมหาศาล  
ไม่ไหว  
จนกระทั่ง  
ตายไป...







ทำ  
พ

ฟูจิ นะ  
ไม่มีทาง  
จะนำนั้น  
ไปทิ้ง  
หรอก

เพราะ  
ถ้าเกิด  
สอง  
คน

แล้วไม่มี  
น้ำนั้น มัน  
ก็จะปกป้อง  
หมู่บ้านนี้  
ไม่ได้....



แล้วก็  
ผู้กล้า  
ทุกคน

ถ้า  
ถ้า  
เพราะ  
น้ำ  
นี้



นั่น  
...

มีหน้าที่  
ปกป้อง  
น้ำผู้กล้า



แต่ถ้า  
..

น้ำผู้กล้านี้  
ตกไปอยู่ในมือ  
พวกมัน หมู่บ้าน  
เราก็ต้องโดน  
ทำลายราบ  
ในช่วงพริบตา





ถ้าคิดว่า  
จะหลบได้  
ตลอด  
แฉนั้น  
คิดผิดนะ

ถ้าแก จัง  
ไม่ยอมมอ  
น้ำพุก็แล้ว  
จะเริ่มฆ่าคน  
ที่นี่ทีละคน



กร๊อด  
กร๊อด

ซี  
บุกิ ทำ  
อะไร  
หน่อง  
ซี

เข็ญบ  
เดอ:



อย่า  
ออกมา  
นะ  
ท่าน  
ชิบุกิ

ใช่ อย่ง  
มอบน้ำ  
กับคนทรง



อ๊า  
อ๊า



หุบปาก  
ไปเลย



อึก

ว๊าก



แต่ว่า  
เล็ก ๆ  
พูดว่า

12





จริงๆ  
แล้ว  
นาง  
เก่งมาก

เป็น  
ผู้หญิง



พวก  
นั้น  
นี่

แต่ดี  
เอา  
ว่า  
เป็น  
ผู้หญิง



จริงๆ  
แล้ว

นั่น  
รับ  
ตำแหน่ง  
ต่อจาก  
เท่านั้น



อ๋อ  
นี่

อ๋อ

อ๋อ  
อ๋อ

แก๊ง



อ  
อ

ชิโนบุ  
จัง



ชิ  
บ๊าย



ชิบุกิ

แก  
ก็รู้นี่นา  
ว่าฉัน  
เป็นคน  
ใจร้อน

ถ้าแก  
ไม่ออกมา  
ฉันจะเริ่ม  
ฆ่าเด็ก  
พวกนี้แล้ว

อีก  
1 นาที  
เท่านั้น





เฮ้ พวก

ดิฉันจะฆ่า  
ก็เริ่ม  
จาก  
พวกเรา  
ซะนี่



ฆ่าพวกแก  
มันไร้ค่า เพราะ  
ชิบูกิ มันเป็น  
ขวัญใจเด็กพวกนี้

เพราะฉะนั้น  
ฆ่าเด็กก่อน  
จึงเป็นวิธี  
ที่ดีที่สุด



ไม่  
เข้าใจ  
จริงๆ

พ่อ  
ของ  
นาง

ก็...  
ออกจะ  
โง่งม



แต่  
นาง

จะไป  
เข้าใจ  
อะไร



อีก  
20  
วินาที

อ๊ะ...  
..?



เพื่อ  
ปกป้อง  
หมู่บ้าน

ถึงกลับ  
ยอม  
เอาชีวิต  
ตัวเอง  
เข้าแลก

อย่าง  
พวกที่อยู่  
ข้างล่าง  
นะ  
ทำไม่ได้  
หรอก



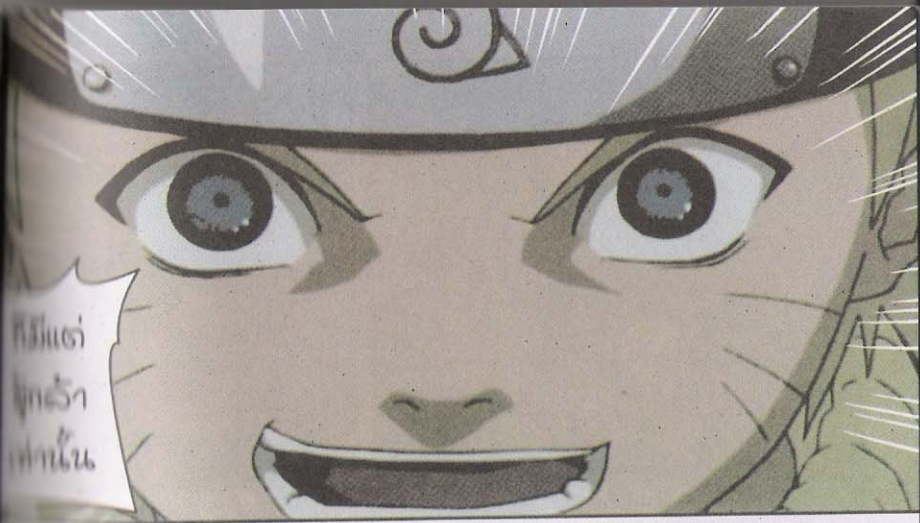
อีก  
10  
วินาที

อ๊ะ

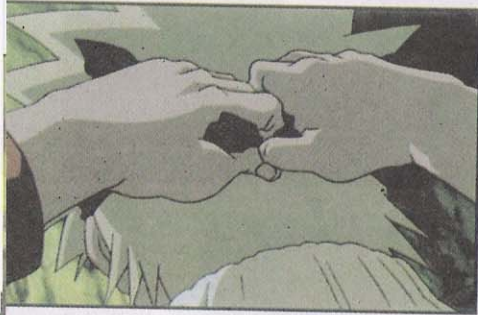




นางคิด  
จะทำ  
อะไรนะ



ก็แต่  
พูดว่า  
ทำใน



ปิด



นาง  
ก็จะรู้  
เอง

แก๊ง











ดูท่า  
ไม่ต่าง  
ของฉัน  
ให้ดี



ปัง



อ๊ะ?



ปัง



จ๊อม





อะไร  
ของมัน  
นะ?



โอ้...น่า  
ขายน้า



คือ..ที่ฉันต้องการ  
ไม่ใช่วีรกรรมผู้กล้า  
แต่เป็นน้ำผู้กล้า  
ต่างหาก



ถ้าทำ  
เรื่อง  
เรื่อง  
เนะเนะ  
ผู้กล้า  
พันธุ์โงะ  
ของมัน  
นะ



เห็น  
อย่างนี้  
ก็เดอ:

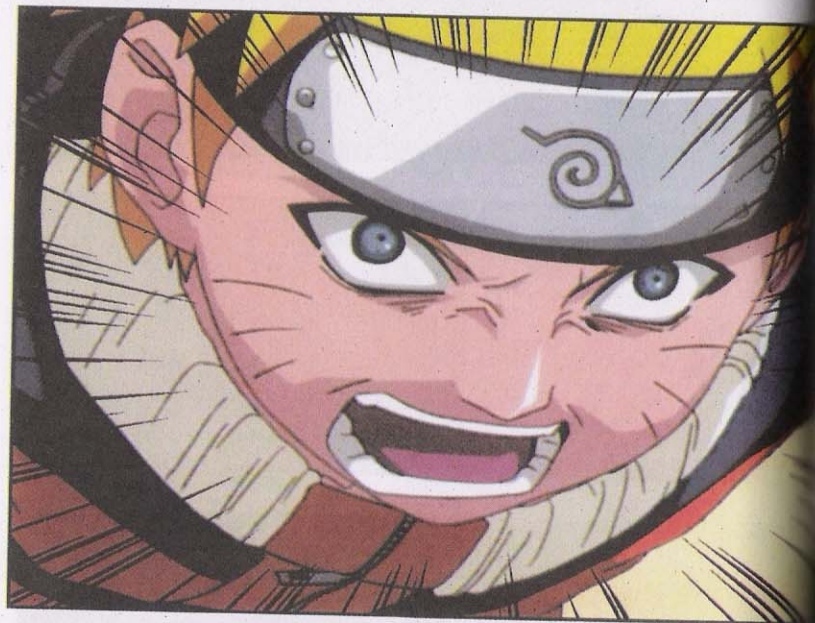
ฉันนี่  
แหละ  
ผู้กล้า  
พันธุ์แท้



กรัด

ว่าแล้ว  
ก็มา  
นั่งเด็กนี่  
ดีกว่า

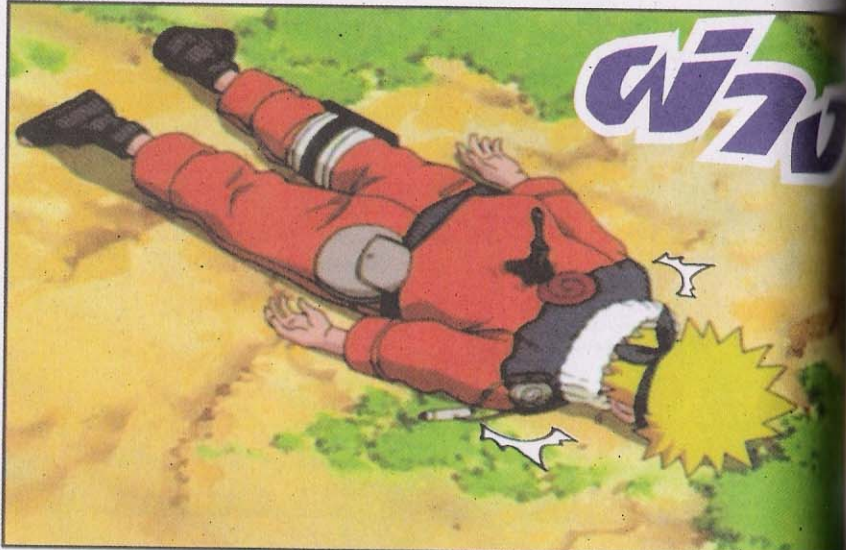




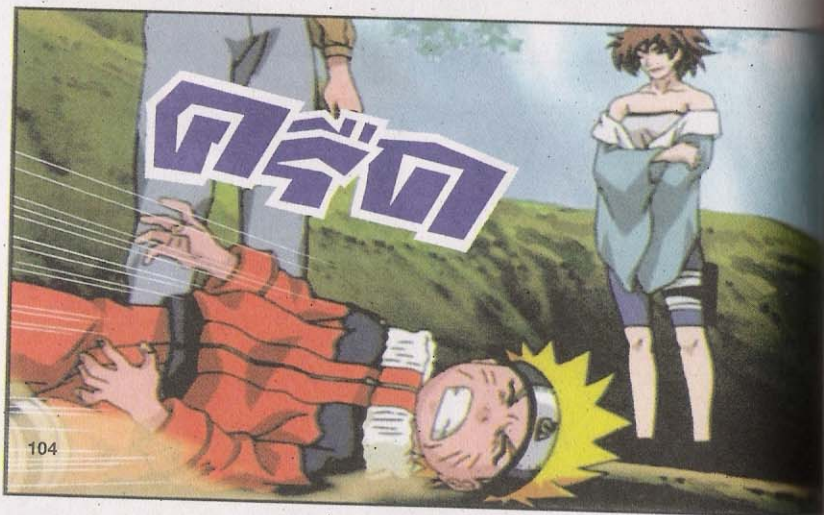




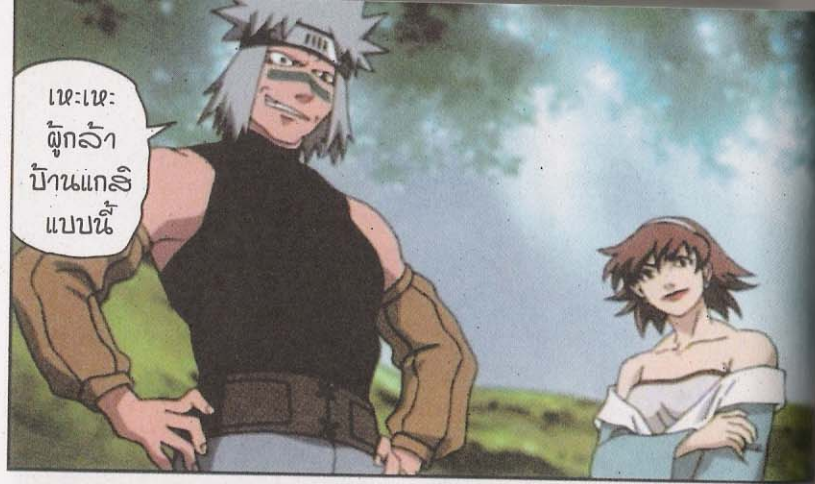












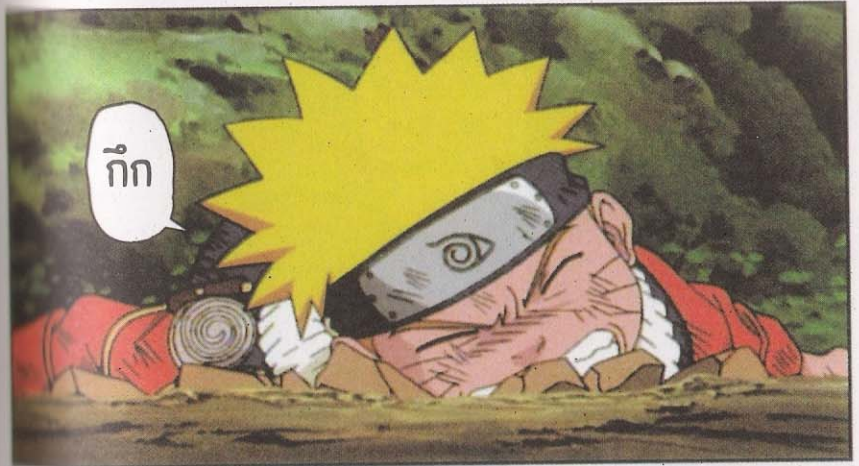
เฮะ-เฮะ-  
ผู้กล้า  
บ้านแกง  
แบบนี้



แอ๊ก  
แอ๊ก



หอนั้นไว้จริงๆ  
ไว้เหมือนกับ  
พ่อเรา....



ก็ก



นั่นจัง  
ทำไมไหลกลับ  
พรอกน:

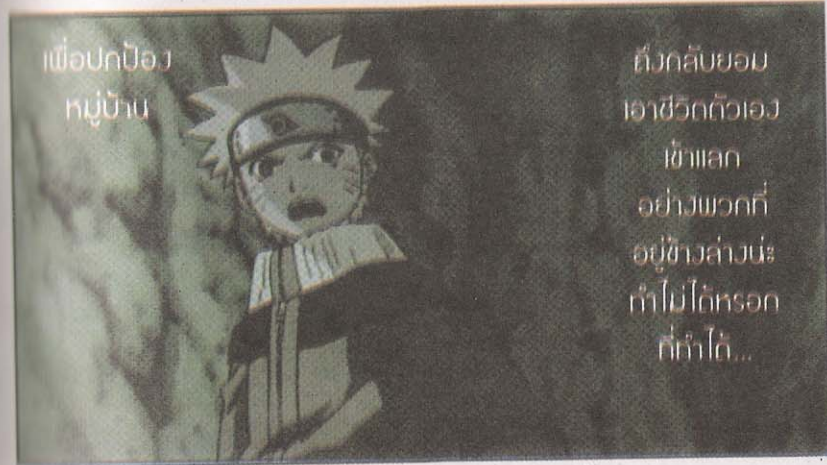


ใคร  
...  
จ๊ะ  
หลับ  
แล้ว



ก็  
แล้ว









อ้าก  
อ้าก

ตูม



อ้อ  
อ้อ

ท่าน  
ชิบุกิ  
โง่งง:

!!

ใช่  
แล้ว



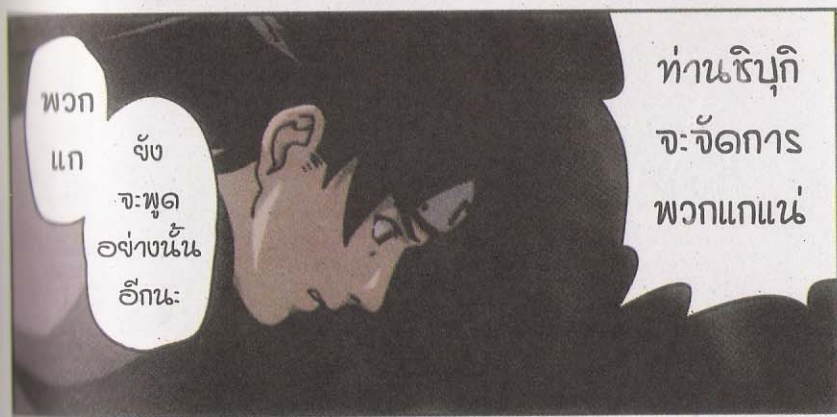
กร:  
จอก

โง่  
จัง

นี่  
ผู้หญิง  
หรือ  
ป้า



ก็  
อ้อ



พวก  
แก

จัง  
จะพูด  
อย่างนั้น  
อีกนะ:

ท่านชิบุกิ  
จะจัดการ  
พวกแกแน่



ฮึ..  
ไม่มี  
ผู้หญิง  
แล้ว

หลังจาก  
พ่อ  
แกตาย



พวก  
นี้  
ไม่มี  
ผู้หญิง  
แล้ว



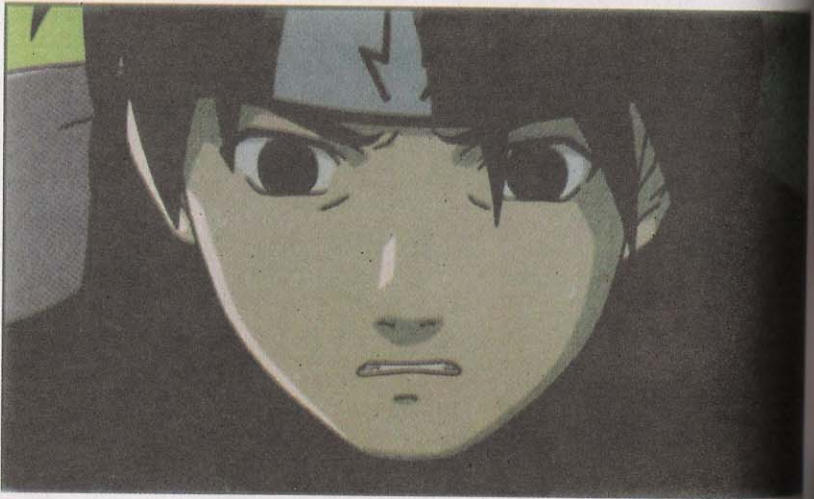
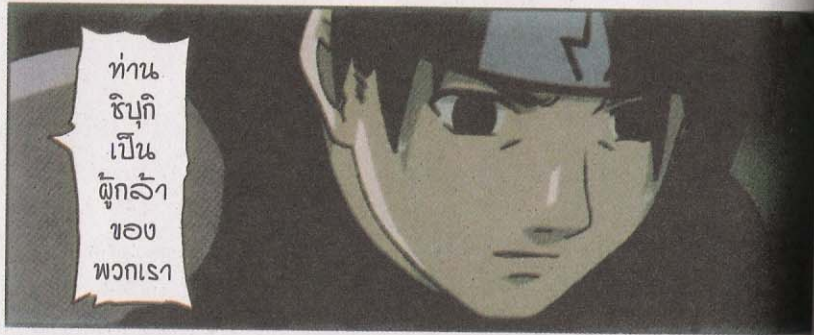
อ้อ  
อ้อ

หน้า  
ตัวเมีย  
อย่างนั้น  
นะเหรอ

เจ้านี่  
ชี้อลาดตาขาว  
อย่างนั้น  
นี่งั้น:

ไม่  
ใช่

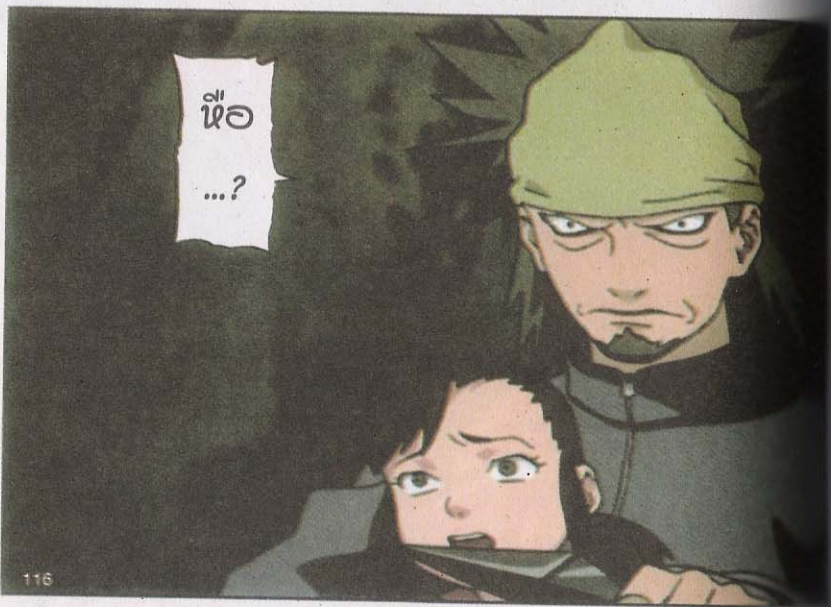












อย่างงู  
กับคนใน  
หมู่บ้าน  
ของฉัน

โอ-โอ-  
ของ  
แก





นี่คือ...



ไม่เบาเนี่ย



เตะระเบิดเลย



!?



ท่านชิบุกิ



มาจริงๆด้วย



พวกเรารวดเหลือเกิน

สายตาก็ดีเหลือเชื่อ





วิชา  
ลาบ  
มี  
น้ำ



หวา  
แจ่ง  
แล้ว  
หวา





ไม่ได้  
เจอกัน  
นานนะ  
ชิบุกิ

แกตีผม  
นั่นนั่น  
เข้าไปสิ

ฮืม  
ตีผม

แล้วจ้ง  
เหลืออีก  
ใช้มั้ง

ไม่  
ต้อง  
ถาม  
เพราะ  
แกกำลัง  
จะตาย

ฮิ..จริง  
เหรอ  
แกก็รู้นี่ว่า  
ตีมน้ำนั่นแล้ว  
จะเป็นจ้งไป  
ต่อไป



ฟูง

อีก  
อย่าง

ถึงแกจะ  
ตีมน้ำนั่นแล้ว  
ก็ใช่ว่าพลังแก  
จะเหนือกว่า  
ฉันนะ



ฝีมือ  
ของฉัน  
เหนือกว่า  
พลังแฝง

ที่ถูกต้อง  
ออกมา  
จากตัวแก  
เอง



ไม่ลอง  
ก็ไม่รู้  
หรอก









ฉัน  
อ่านการ  
เคลื่อนไหว  
ของแก  
ออกหมด

ปัง  
ปัง  
ปัง



ฉัน



ชนะ  
แก  
แน่



!!

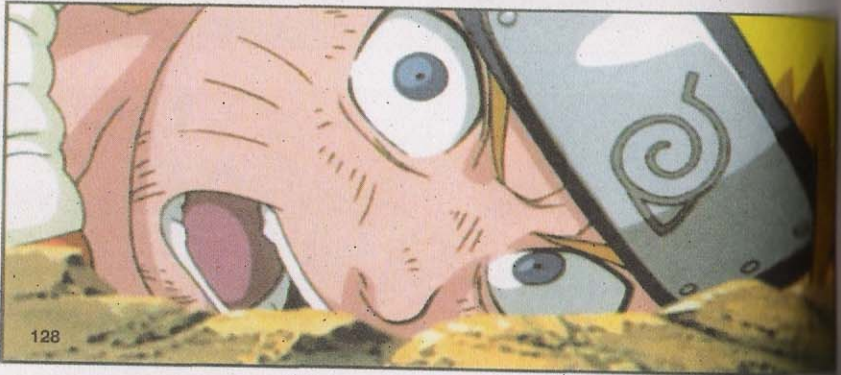
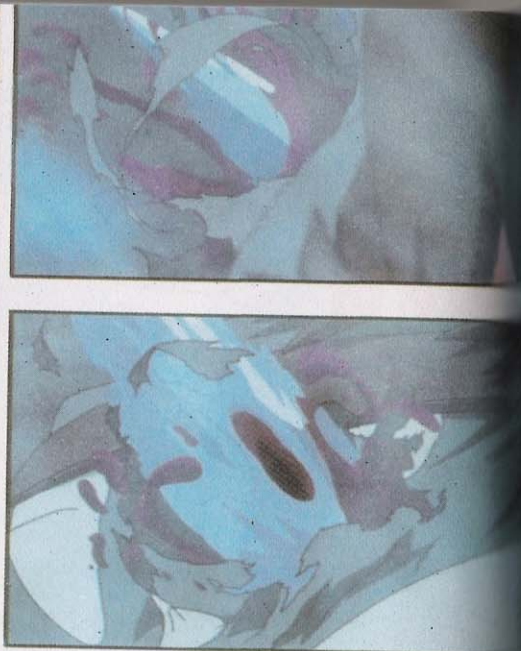


ปัง





คึกคัก



ท่าน  
ชิบูกิ  
ท่าน  
ชิบูกิ







ในที่สุด  
ฉันก็ได้  
น้ำพุแล้ว

เท่านั้น  
ฉันก็จะ  
เป็นผู้ไร  
เทียมทาน  
แล้ว



เฮา  
ตื่น  
มา



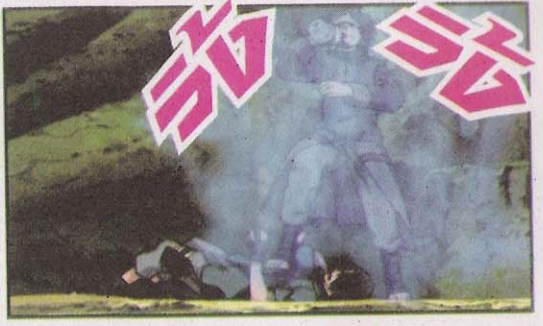
แอ



จ๊วบ



ฮึก  
ฮึก



หึหึ  
หึหึ

นี่  
?  
นั่นแค่  
เหยงงบ  
เองน-

อูง

ฮา



กร:ดุก  
พักทมด  
ช:แล้ว  
ร

ฮา

แอ่ก  
แอ่ก





ฮะ ฮะ  
ขอพบ  
ฉันเถอะ  
นะแก  
....

ชิบูกิ  
เอง

แกจะได้  
เป็นเหยื่อ  
คนแรกของ  
ฉัน ผู้ซึ่ง  
ไร้เทียมทาน



อย่างแก  
ไม่ควร  
ให้อภัย



?



!



ฉันจะ  
โค่นแก  
เอง



อภัย  
ให้  
ไม่ได้



นารุ  
โตะ:





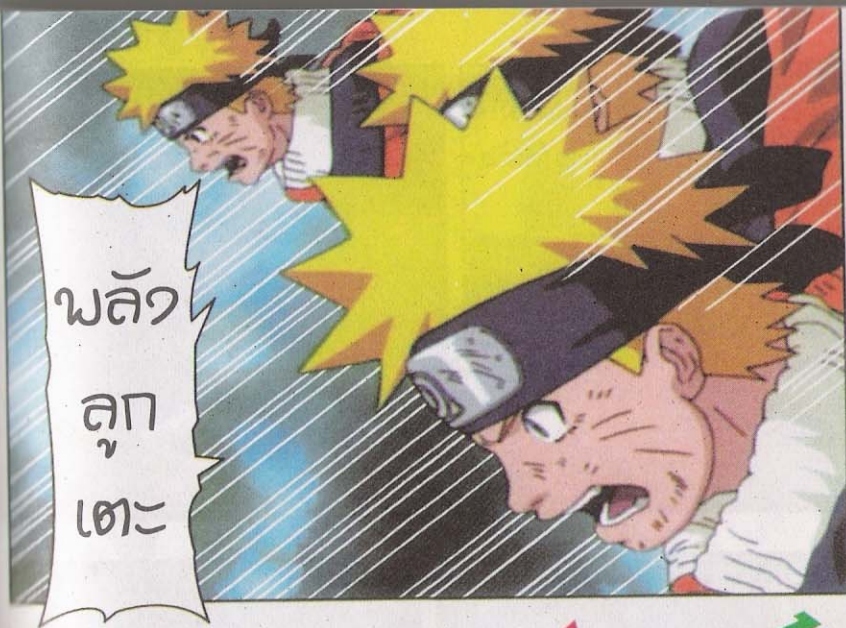
วิชา  
พลัง  
แยก  
ก้าว



พลัง  
พลัง  
พลัง



!!



พลัง  
ลูก  
เตะ



หนอง  
แน่



พลัง

พลัง



รับ  
คาดะธา  
โคทมนลย



ต้า

โอหนง  
ผิดคนแล้ว  
ไอ้หนง









นารุ  
โตะ:

นารุ  
โตะ:



หือ  
อ๊ะ



.....!  
!?



ทั้ง  
ท่าน  
ชิบูกิ  
ทั้ง  
นารุโตะ:

ไม่  
รอด  
แน่



อง่า  
เพ็ง  
ท้อ  
ฮือ

!?



ถ้าท้อ  
เราก็  
จบแน่



ฟุบ

!?



หือ  
หรือ

ไม่มี  
ทาง

ฟุบ



ฉัน  
จะสู้กับ  
ขมอ  
นั่น



หือ  
อ๊ะ

รีบ  
พา  
พวก

เด็ก ๆ  
หนีไป  
เร็ว

BOOM  
BOOM





ฮะฮะฮะ  
จับเขลือ  
พลังอจู่  
อีกรี

สมแล้ว  
ที่ดื่มน้ำ  
ผึ้งลา  
เข้าไป

ซึบ  
ซึบ  
ซึบ



อ  
โห่?



อ  
..?

จับจ:ฮู  
อีกรี



!!



!!



ฮ  
แต่  
เมื่อ  
ไรส์



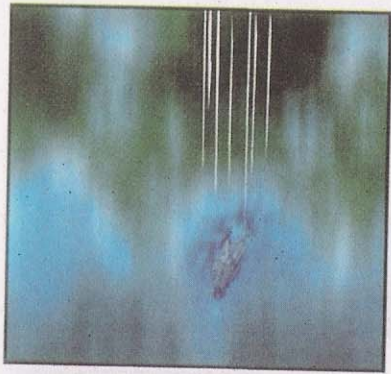
ซึบ  
ซึบ



ซึบ  
ซึบ

แอ่ก  
โอ้:





ต้นไม้  
มันออก  
ไปด้านบน  
ได้ฟัง



เร็ว  
ตอน  
นี้  
เลย  
เข้า  
ใจ  
แล้ว



เร็ว  
นะ



!!

ฟบ



แอ่ก  
แอ่ก

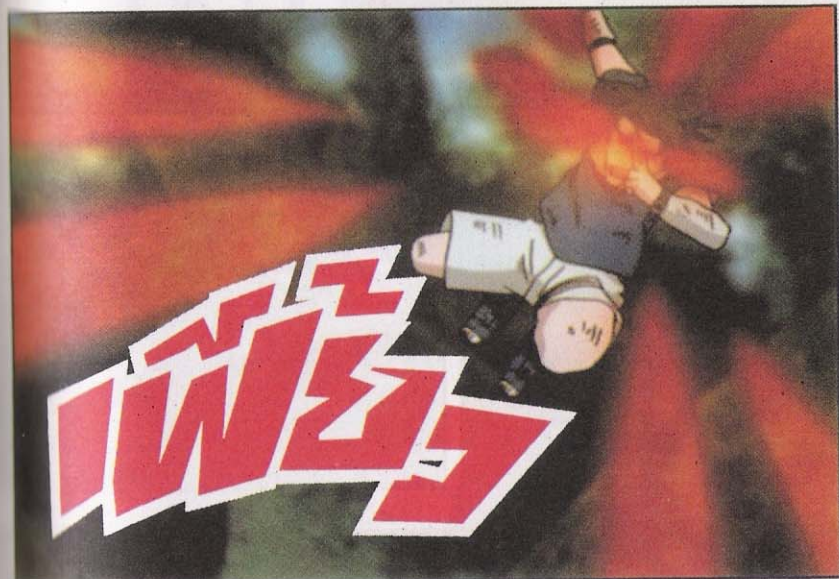




วิชา  
ลูกไฟ  
ภูเขา



ฉันจะ  
ฆ่าแก  
ทั้ง  
สอง  
คน



ฮึ่ม













ไม่  
เปลี่ยน  
เลขนะ

หือ



ดีก



แก  
นะ

อ๋อเนอ  
จึงกว่า  
ชิบุกิ  
ซะอีก



ฮะฮะ  
ฮะฮะ  
ฮะฮะ

แล้ว  
อย่างนี้  
ละ  
ว่าไง



ชิบุกิ  
กล้าหาญ  
กว่าแก  
ซะอีก

เป็น  
ความกล้า  
เพื่อจะปกป้อง  
คนอื่น



แต่  
ว่า

แกมัน  
ทรงต

คิดเห็น  
แก๊ว  
เท่านั้น



ฮิ



แกมัน  
ท่าช้า  
เกินไป  
แล้ว

คน  
อย่าง  
แก มัน  
... ชี้  
เข้า



ค ~ อี



ขึ้น  
ไม่กลัว  
หรอก



จ๊าก  
!!





แถ  
สิริ



วิชา  
ลูกไฟ  
มีเวลา



๓๐



นี่  
อะไร  
กล่า



ปัด  
โต๊ะ







พร้อม



นารุโตะ:  
เก็บมัน  
ได้แล้ว



รู้แล้ว  
นะ



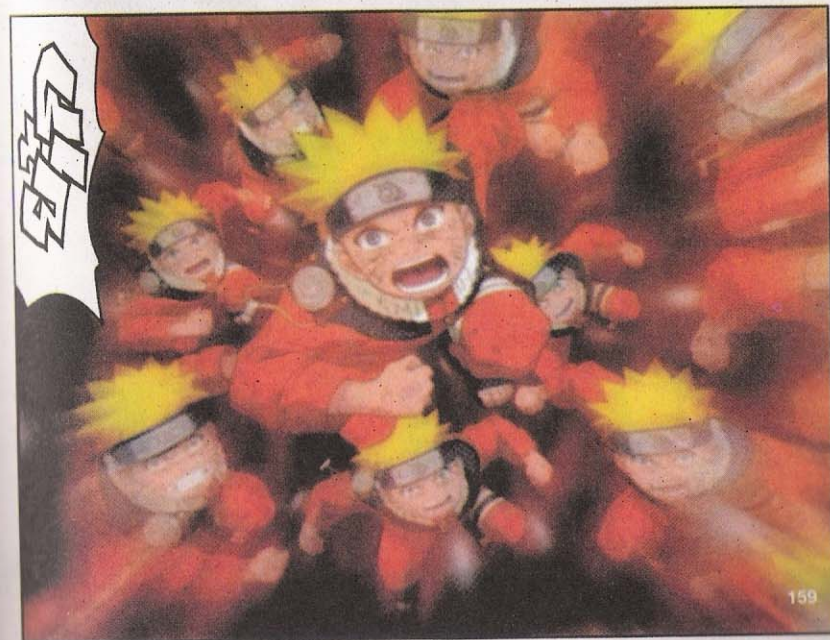
วิชา  
แยก  
ข่าว  
มัน  
ออก

พิก พิก



ว่า  
โท  
นะ

นี่  
ชะ  
มัด



พิก





รื่อง  
อะไร  
เล่า



ฉัน  
จะ  
แน่  
พวก  
แก



แอ่ก



เปรี้ยว



ทุบ



แอ่ก



ทุบ

ทุบ

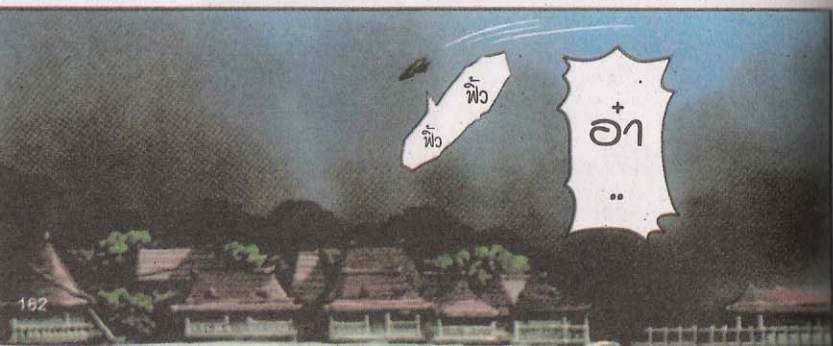


โถ้ว

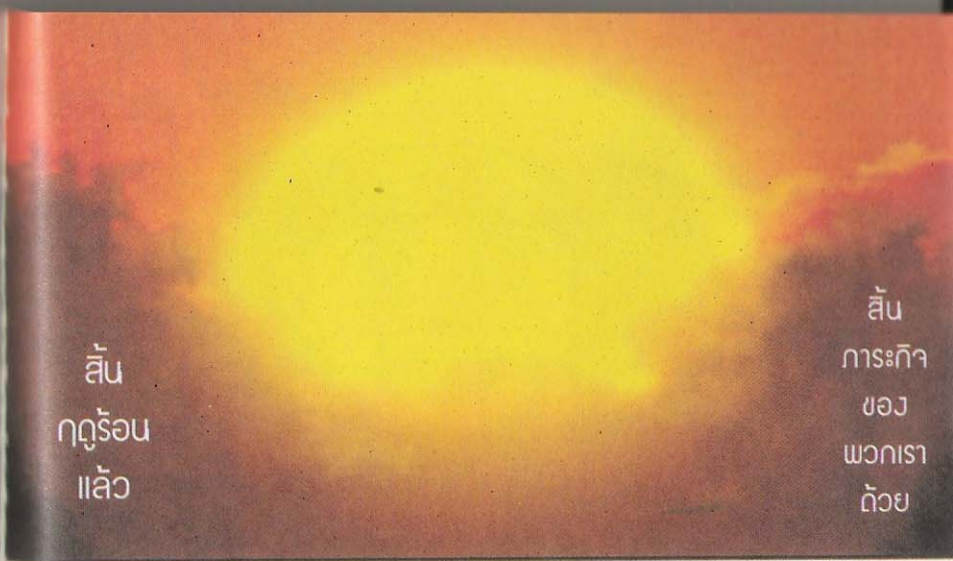
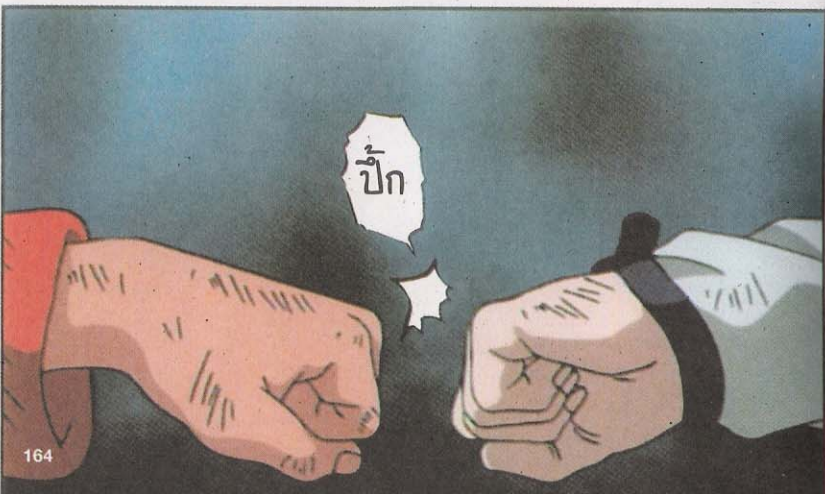


กับ  
ไปเลย  
หมด  
เต็มๆ







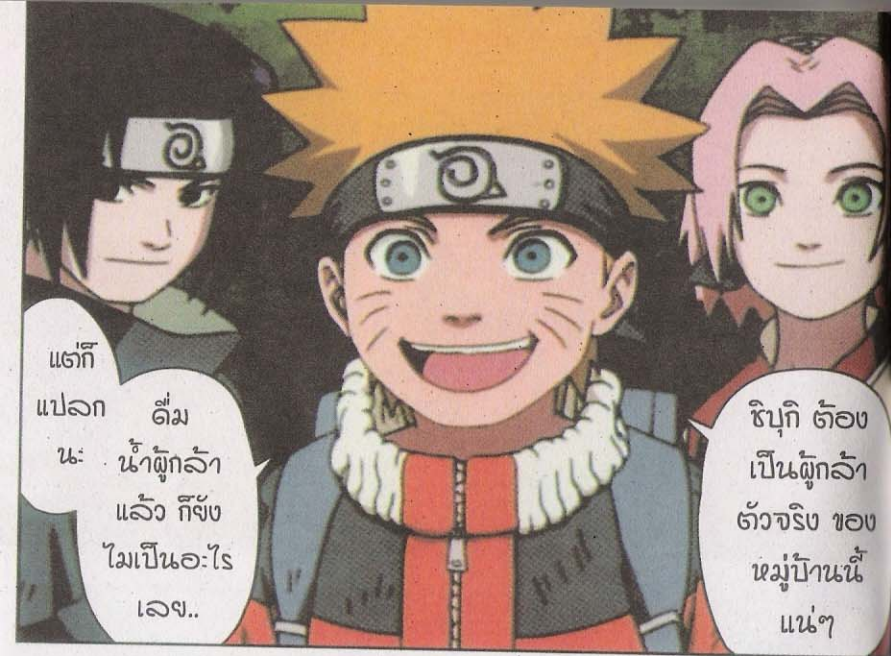


สิ้น  
กุดร้อน  
แล้ว

สิ้น  
การศึก  
ของ  
พวกเรา  
ด้วย







แต่ก็  
แปลก ตุ่ม  
นะ หน้าตูกำลัง  
แล้ว ก็ยัง  
ไม่เป็นอะไร  
เลย..

ชิบูกิ ต้อง  
เป็นตุ้ม  
ตัวจริง ของ  
หมู่บ้านนี้  
แน่ๆ



ฮัน  
ไปกัน  
เถอะ

อืม



ตอนนั้น  
กลัว  
แทบแย่



ไม่ใช่  
เลย

เท่านั้น  
ต่างหาก  
ครับ

ขอ  
ใจ



โชคดี  
นะ

อย่างเดิน  
เหยียบบุงนจิ  
อีกนะ คุณ  
นารุโตะ



อืม



ฮะ



อืม



หือ  
...?

แน่  
นอน

ตุ้ม  
แห่งโดโน  
ฮากากุระ  
ไม่เหยียบ  
ชีลสอง  
หรือหน้า







จจจ  
ไม่นะ  
ไม่จจจ  
จจจ



จจ



จจ



เฮ้อ !!



จจจ  
ฉลีนไล้  
ไปไกลๆ  
เลขนะ

THE END





**J** JUMBO

จัมโบ้ อัดจำหน่าย. 02-629-9586